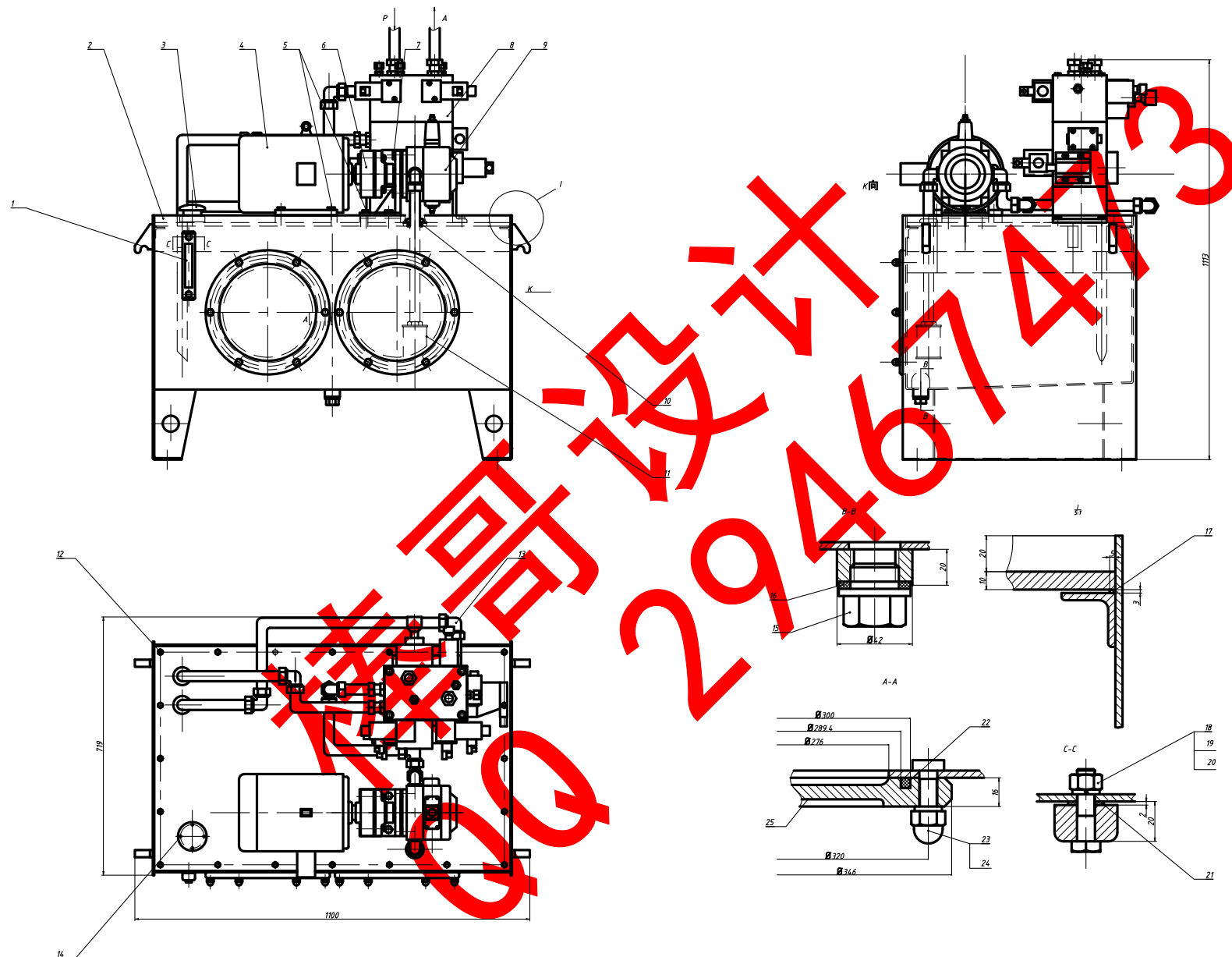


油箱装配图

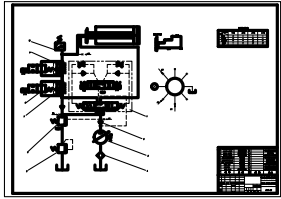


技术要求

- 1.装配前所有液压元件和辅助元件必须清洗干净,并通过实验来检验其性能;系统中所有测量仪表电气元件必须检验校对,保证准确性和可靠性。
- 2.安装油泵时,不要敲伤泵轴,以免引起泵零件损坏。
- 3.泵反转方向不得开闭,进出油口要正确连接。
- 4.保证各连接处紧密可靠,不要渗油。

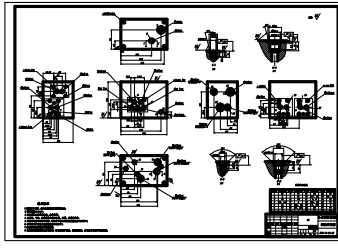
| | | | | | | | |
|--------|----------------|-------------|-----|-------------|---------|-----|--|
| 56 | GB/T285-1989 | 人工石墨 | 2 | 0.235 | | | |
| 64 | GB-923 | 摩擦衬垫 10 | 12 | 42-70 | | | |
| 72 | GB/93-1987 | 异种合金 | 12 | 625Mn | | | |
| 81 | GB/T35-76 | 摩擦衬垫用螺栓及螺母 | 2 | 橡胶 | | | |
| 11 | ZB/T-1962 | 密封垫片 | 2 | 橡胶 | | | |
| 120 | GB/T1770-12000 | 六氟乙烯VFO | 2 | 35 | | | |
| 121 | GB/T193-1987 | 密封垫片 | 2 | 65Mn | | | |
| 18 | GB/T5782-2000 | 螺栓M10×A 2.0 | 25 | | | | |
| 17 | ZH2-01-02 | 垫片 | 4 | 橡胶 | | | |
| 16 | GB ZB/T-1962 | 密封垫片 | 2 | 35 | | | |
| 15 | GB 20448-78 | 螺栓M12×2 | 1 | 0.235 | | | |
| 14 | GB/T70-1-2000 | 螺母M5 | 4 | 35 | | | |
| 13 | GB/T3740-83 | 直角管接头 | 4 | 不锈钢 | | | |
| 12 | GB/T770-1-2000 | 螺母M10×A 20 | 20 | 35 | | | |
| 11 | WIC-40-5-180-4 | 密封垫片 | 2 | 35 | | | |
| 10 | ZH2-01-1 | 密封垫片 | 3 | 橡胶 | | | |
| 9 | YB-25 | 垫片平垫片 | 1 | | | | |
| 8 | ZH2-01-02 | 密封垫片 | 1 | | | | |
| 7 | GB/T5782-2000 | 螺栓M12×A 45 | 4 | 35 | | | |
| 6 | GB/T5784-2003 | 螺母M12×A 45 | 1 | | | | |
| 5 | GB/T5782-2000 | 螺栓M12×A 50 | 8 | 35 | | | |
| 4 | Y905-4 | 电动机 | 1 | | | | |
| 3 | EPF-40 | 空气过滤器 | 1 | | | | |
| 2 | ZH2-01-01 | | 1 | | | | |
| 1 | ZH2-1967 | 泵在液面液位计 | 1 | | | | |
| 序 号 | 代 号 | 名 称 | 数 量 | 材 料 | 单 重 总 计 | 备 注 | |
| 哈尔滨华德 | | | | | | | |
| 油桶装配图 | | | | | | | |
| 设计 | 校核 | 审核 | 会签 | 日期 | 重量比例 | | |
| 工艺 | 材料 | | | | 7/4 | | |
| ZHZ-01 | | | | 共 8 页 第 4 页 | | | |

系统原理图



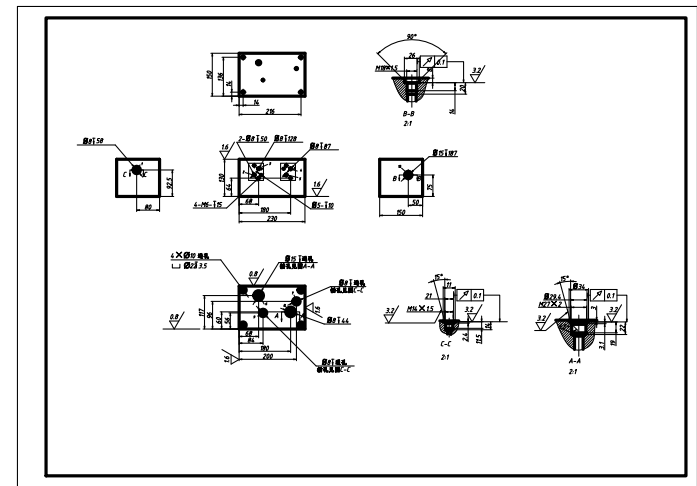
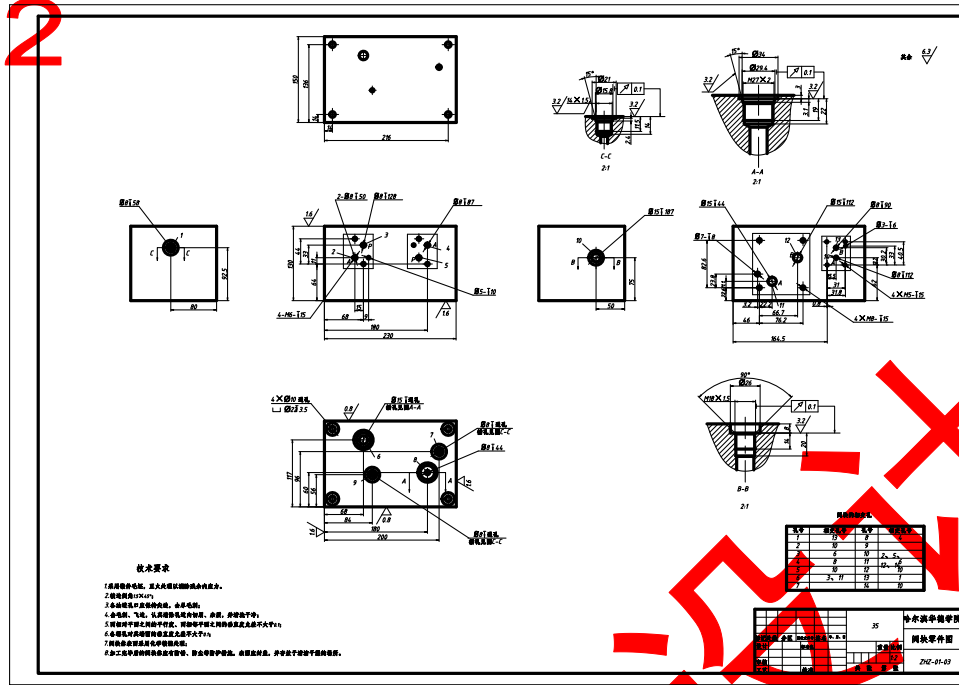
棒哥设计
QQ 29467473

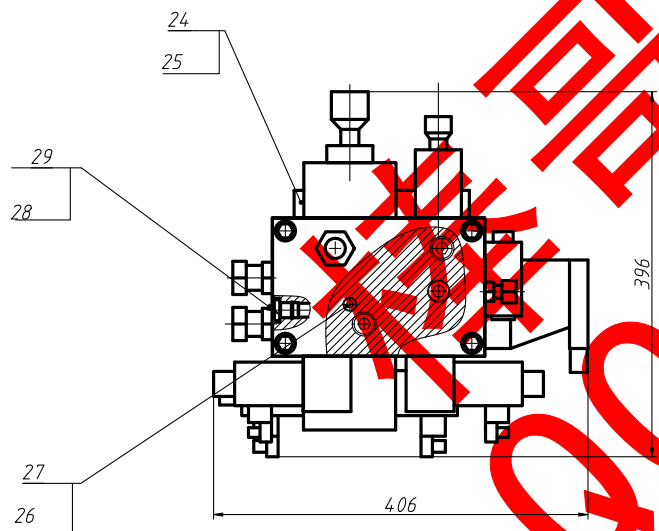
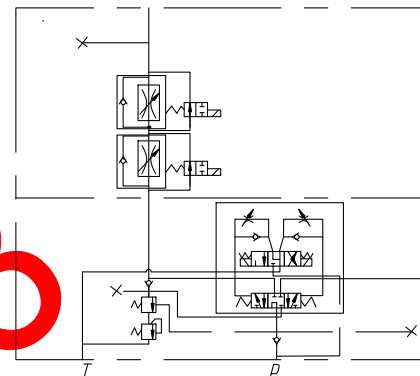
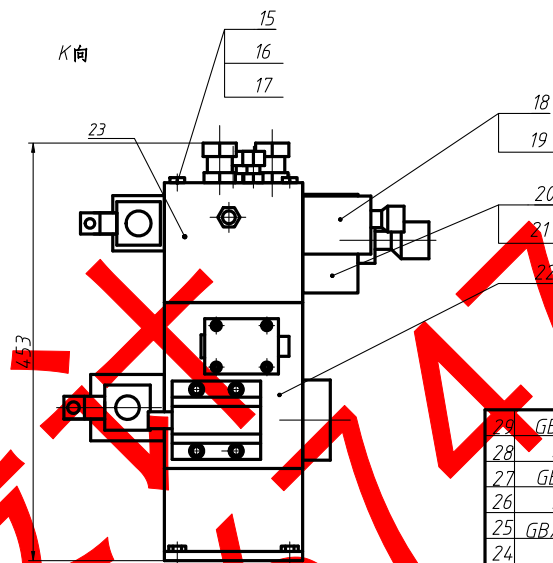
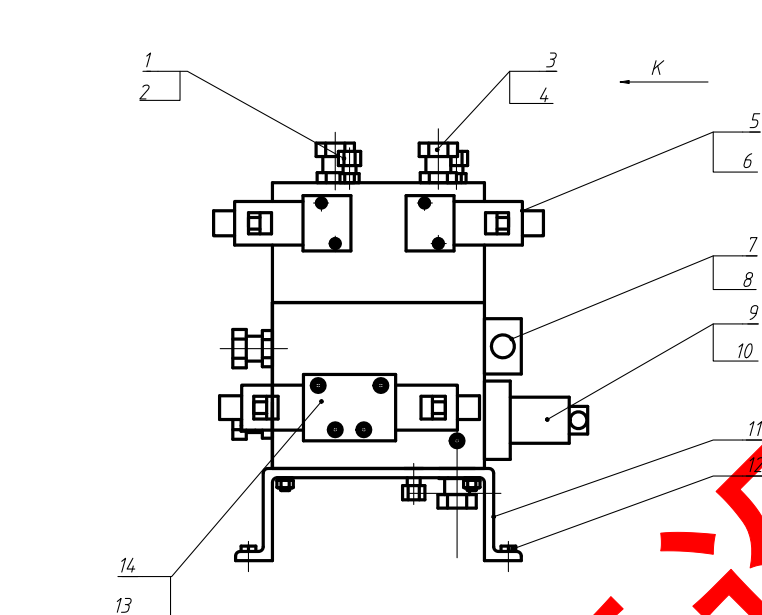
阀块-1



棒哥设计
QQ 29467473

阀块2





技术要求

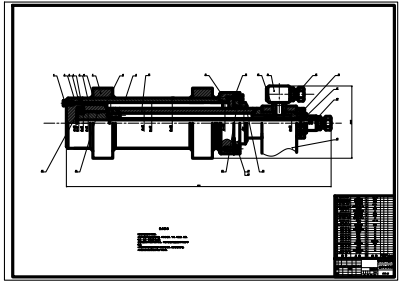
- 1.各元件和辅件在安装前均应严格清洗;
- 2.阀块与阀之间应紧密配合。

| | | | | | | | |
|----|---------------|------------|----|-------|----|----|----|
| 29 | GB3452.1-82 | O形密封圈 18 | 5 | 橡胶 | | | |
| 28 | 4MH-10WD | 堵头 | 5 | 35 | | | |
| 27 | GB3452.1-82 | O形密封圈 8 | 1 | 橡胶 | | | |
| 26 | 4MH-08WD | 螺塞 | 1 | 35 | | | |
| 25 | GB/T70.1-2000 | 螺钉M10×35 | 4 | 35 | | | |
| 24 | S10P1B | 单向阀 | 2 | | | | |
| 23 | ZHZ-01-02-03 | 阀块 | 1 | 35 | | | |
| 22 | ZHZ-01-02-02 | 阀块 | 1 | 35 | | | |
| 21 | GB/T70.1-2000 | 螺钉M8×50 | 4 | 35 | | | |
| 20 | AQF3-E10B | 调速阀 | 1 | | | | |
| 19 | GB/T70.1-2000 | 螺钉M5×50 | 4 | 35 | | | |
| 18 | AQF3-E6B | 调速阀 | 1 | | | | |
| 17 | GB/T6170-2000 | 螺母M10 | 4 | 35 | | | |
| 16 | GB/T93-1987 | 弹簧垫片 10 | 4 | 65Mn | | | |
| 15 | GB/T5783-2000 | 螺栓M10×350 | 4 | 35 | | | |
| 14 | GB/T70.1-2000 | 螺钉M8×25 | 4 | 35 | | | |
| 13 | 35D-25B | 电液换向阀 | 1 | | | | |
| 12 | GB/T70.1-2000 | 螺钉M10×25 | 4 | 35 | | | |
| 11 | ZHZ-01-02-01 | 阀底板 | 1 | HT200 | | | |
| 10 | GB/T70.1-2000 | 螺钉M10×50 | 4 | 35 | | | |
| 9 | D2C1023021X | 顺序阀 | 1 | | | | |
| 8 | GB/T70.1-2000 | 螺钉M6×25 | 4 | 35 | | | |
| 7 | DBDS6P102.5 | 背压阀 | 1 | | | | |
| 6 | GB/T70.1-2000 | 螺钉M6×25 | 4 | 35 | | | |
| 5 | 22D2-10BH | 电磁换向阀 | 2 | | | | |
| 4 | GB3452.1-82 | O形密封圈 27 | 5 | 橡胶 | | | |
| 3 | GB3733.1-83 | 管接头M27×2 | 5 | 不锈钢 | | | |
| 2 | GB3452.1-82 | O形密封圈 14 | 4 | 橡胶 | | | |
| 1 | GB3733.1-83 | 管接头M14×1.5 | 4 | 不锈钢 | | | |
| 序号 | 代号 | 名称 | 数量 | 材料 | 单重 | 总计 | 备注 |
| | | | | | 质量 | | |

| | | | | | | | |
|------|----|-------|----|---------|-----|-----|--|
| | | | | 哈尔滨华德学院 | | | |
| | | | | 阀块装配图 | | | |
| 标记处数 | 分区 | 更改文件号 | 签名 | 年、月、日 | | | |
| 设计 | | 标准化 | | | 重量 | 比例 | |
| 审核 | | | | | 1:4 | | |
| 工艺 | | 批准 | | | 共 张 | 第 张 | |

ZHZ-01-02

油缸1



棒哥设计
QQ 29467473