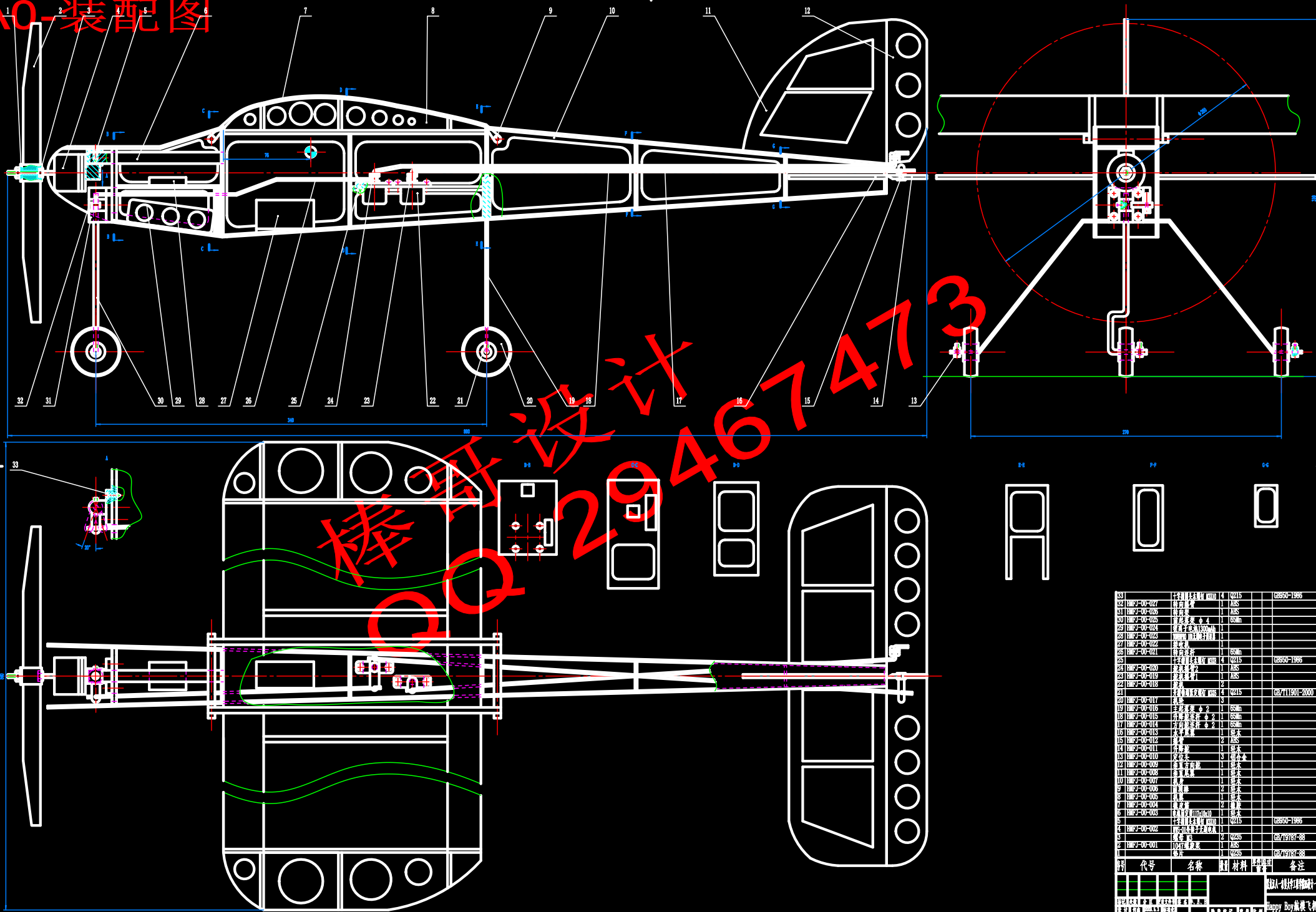
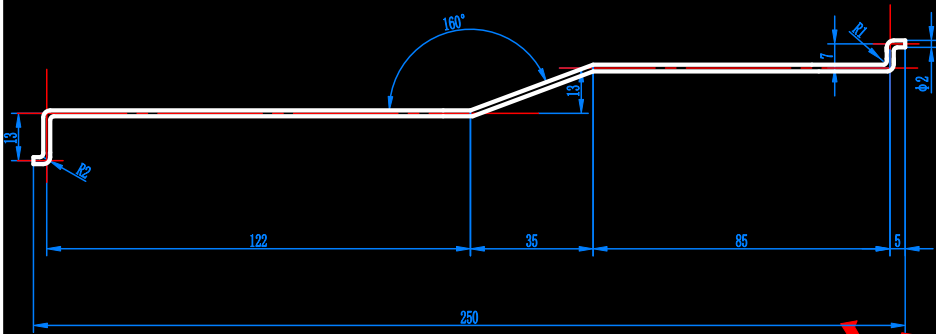


# A0-装配图



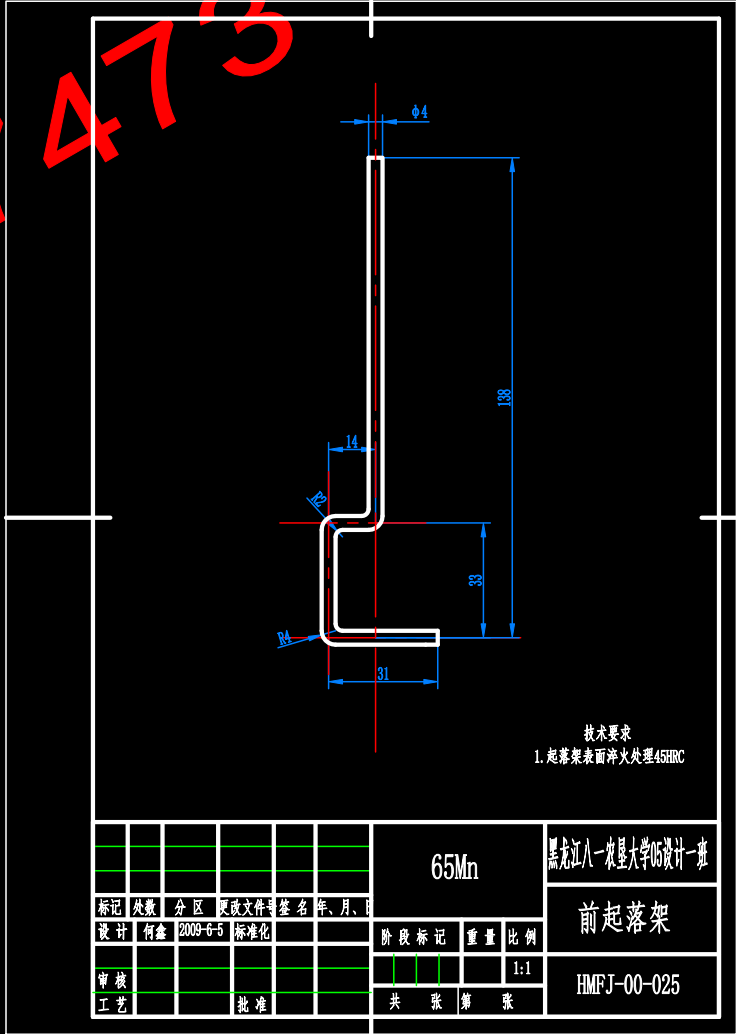
代号	名称	数量	材料	备注
1	机身前段	1	ABS	
2	机身中段	1	ABS	
3	机身尾段	1	ABS	
4	机头罩	1	ABS	
5	机头罩固定件	1	ABS	
6	机头罩固定件	1	ABS	
7	机头罩固定件	1	ABS	
8	机头罩固定件	1	ABS	
9	机头罩固定件	1	ABS	
10	机头罩固定件	1	ABS	
11	机头罩固定件	1	ABS	
12	机头罩固定件	1	ABS	
13	机头罩固定件	1	ABS	
14	机头罩固定件	1	ABS	
15	机头罩固定件	1	ABS	
16	机头罩固定件	1	ABS	
17	机头罩固定件	1	ABS	
18	机头罩固定件	1	ABS	
19	机头罩固定件	1	ABS	
20	机头罩固定件	1	ABS	
21	机头罩固定件	1	ABS	
22	机头罩固定件	1	ABS	
23	机头罩固定件	1	ABS	
24	机头罩固定件	1	ABS	
25	机头罩固定件	1	ABS	
26	机头罩固定件	1	ABS	
27	机头罩固定件	1	ABS	
28	机头罩固定件	1	ABS	
29	机头罩固定件	1	ABS	
30	机头罩固定件	1	ABS	
31	机头罩固定件	1	ABS	
32	机头罩固定件	1	ABS	

A4-转向连杆+前起落架



棒哥设计  
QQ 29467473

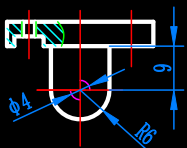
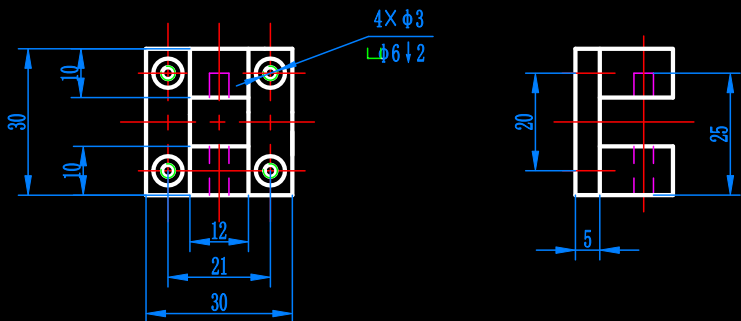
						65Mn	黑龙江八一农垦大学05设计一班		
标记	处数	分 区	更改文件号	签 名	年、月、日				转向连杆
设计	何鑫	2009-6-5	标准化			阶 段 标 记	重 量	比 例	
									HMFJ-00-021
审 核								1:1.5	
工 艺			批 准			共    张	第    张		



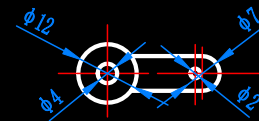
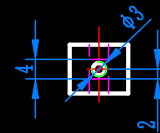
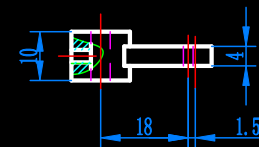
技术要求  
1. 起落架表面淬火处理45HRC

						65Mn	黑龙江八一农垦大学05设计一班		
							前起落架		
标记	处数	分区	更改文件号	签名	年、月、日		阶段标记	重量	比例
设计	何鑫	2009-6-5	标准化						1:1
审核									HMFJ-00-025
工艺			批准			共 张	第 张		

## A4-转向摇臂+转向架



						ABS	黑龙江八一农垦大学05设计一班		
							转向架		
标记	处数	分区	更改文件号	签名	年、月、日				
设计	何鑫	2009-6-5	标准化			阶段标记	重量	比例	HMFJ-00-026
审核								1:1	
工艺			批准			共	张	第	



						ABS	黑龙江八一农垦大学05设计一班	
							转向摇臂	
标记	处数	分区	更改文件号	签名	年、月、日	阶段标记	重量	比例
设计	何鑫	2009-6-5	标准化					
审核								1:1
工艺			批准			共 张	第 张	HMFJ-00-027