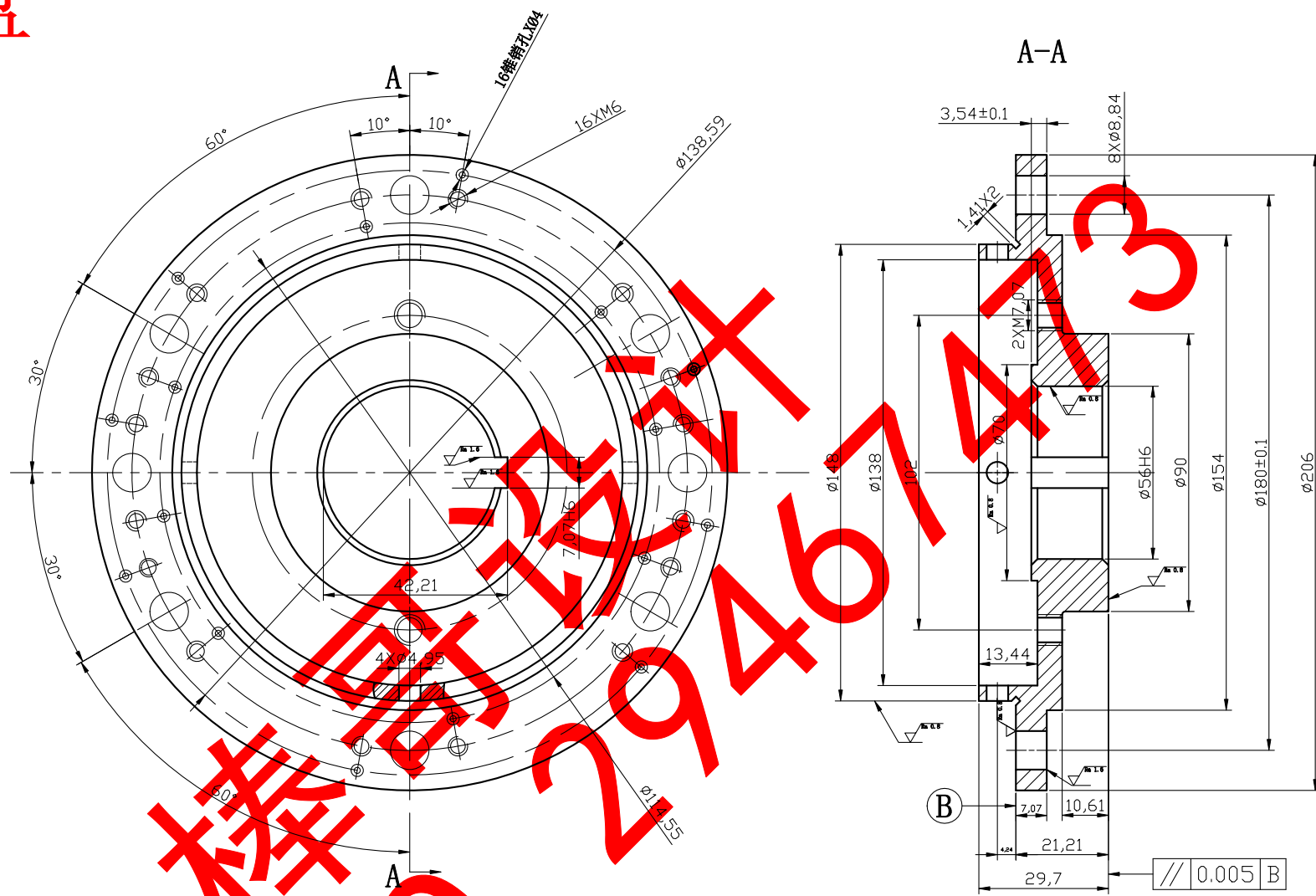


分度盘

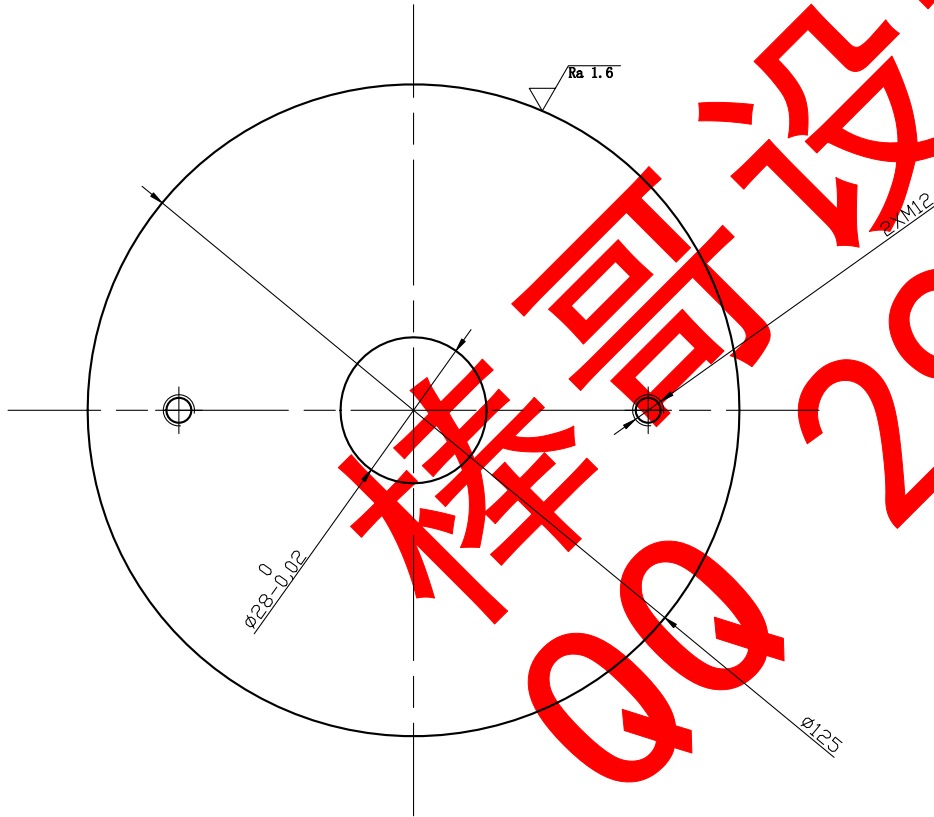
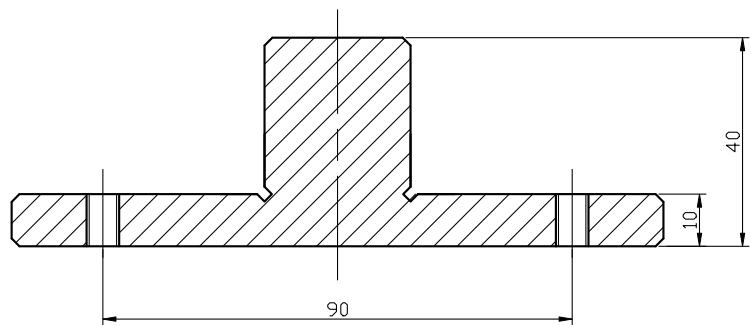


技术要求

1. A平面的平面度公差为0.005mm;
 2. 热处理在φ148直径的范围内淬火45~50HRC, 其余不淬火;
 3. 材料40Cr;
- 注: 2XM10螺孔是装配时用的工艺孔。

哈尔滨理工大学 荣成学院									
分度盘									
A3									
标记	处数	分区	更改文件号	签名	年、月、日	阶段标记			
设计	王睿阳	2013.6	标准化						1:1
审核									
工艺			批准						

零件图



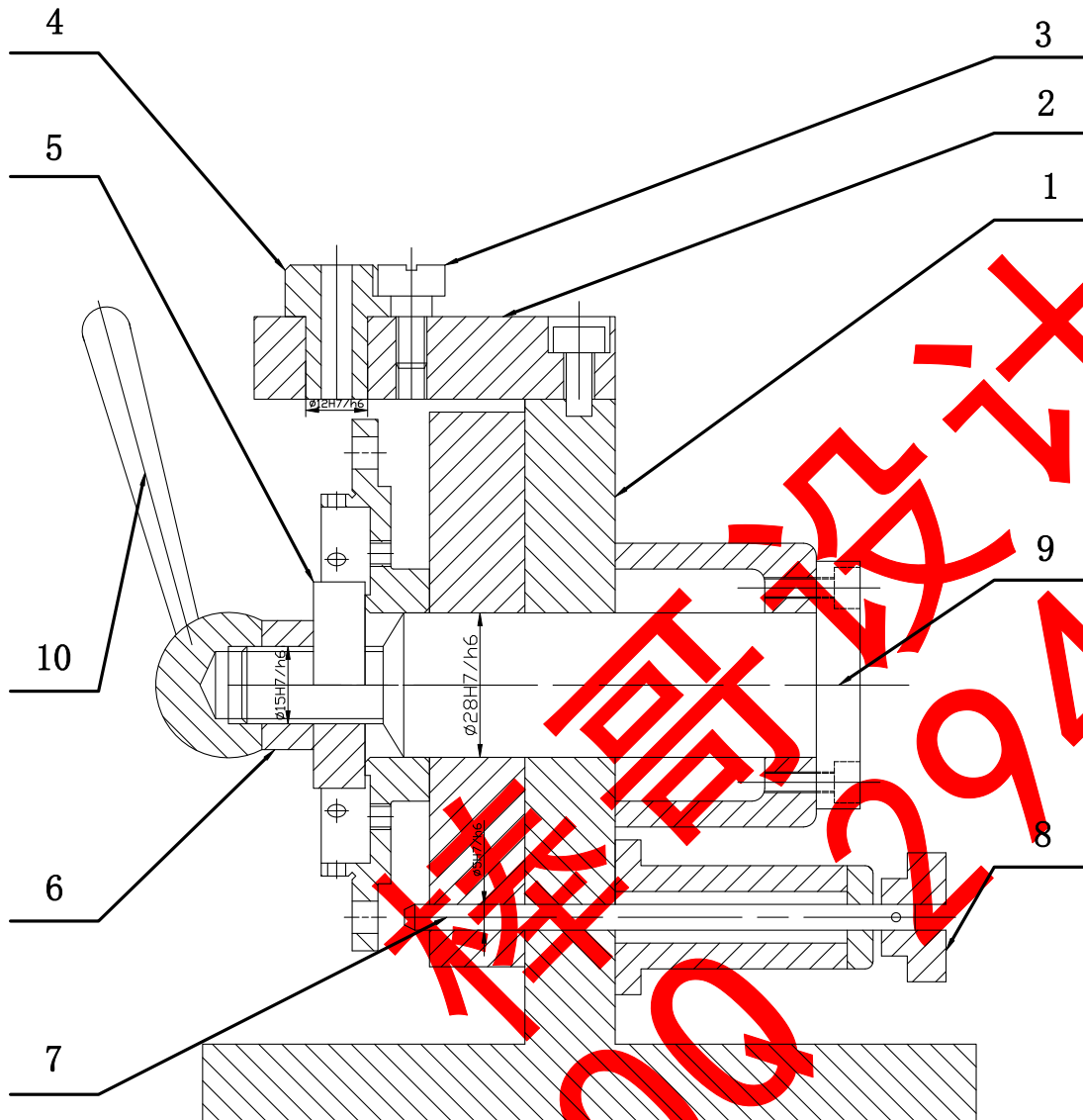
技术要求

1. 材料45号钢;
2. 2XM12螺孔是装配时用的工艺孔;
3. 表面喷漆处理。

Ra 3.2 (√)

							哈尔滨理工大学 荣成学院		
标记	处数	分区	更改文件号	签名	年、月、日		阶段标记		
设计	王睿阳	2013.6	标准化						
审核									1:1
工艺			批准						
							A3		

夹具2



技术要求

1. 热处理在 $\phi 28$ 直径的范围内淬火45~50HRC，其余不淬火；
2. 材料45钢。

10	SB-09-00	手柄	1						
9	YZX-07-00	圆柱销	1						
8	BS-07-00	把手	1						
7	DDX-06-00	对定销	1						
6	LM-05-00	螺母	1						
5	KHDQ-04-00	快换垫圈	1						
4	ZT-03-00	钻套	1						
3	LD-02-00	螺钉	1						
2	ZMB-01-00	钻模板	1						
1	JUT-00-00	夹具体	1						
序号	代 号	名 称	数 量	材 料	单件重量	总计重量	备 注		
							哈尔滨理工大学 荣成学院		
标记	处数	分区	更改文件号	签名	年、月、日		阶段标记		
设计	王睿阳	2013.6	标准化						
审核									
工艺			批准						
							重量	比例	A3
								1:1	