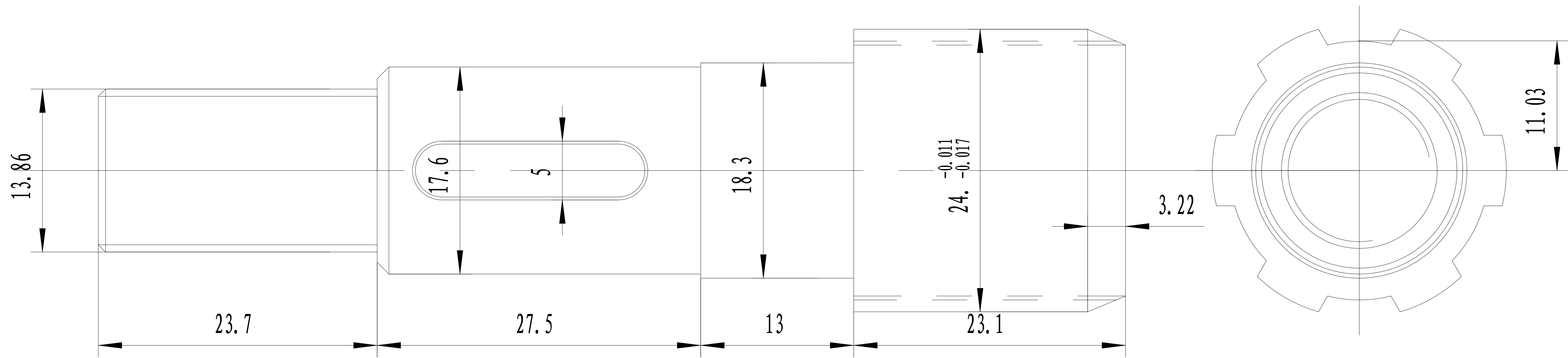
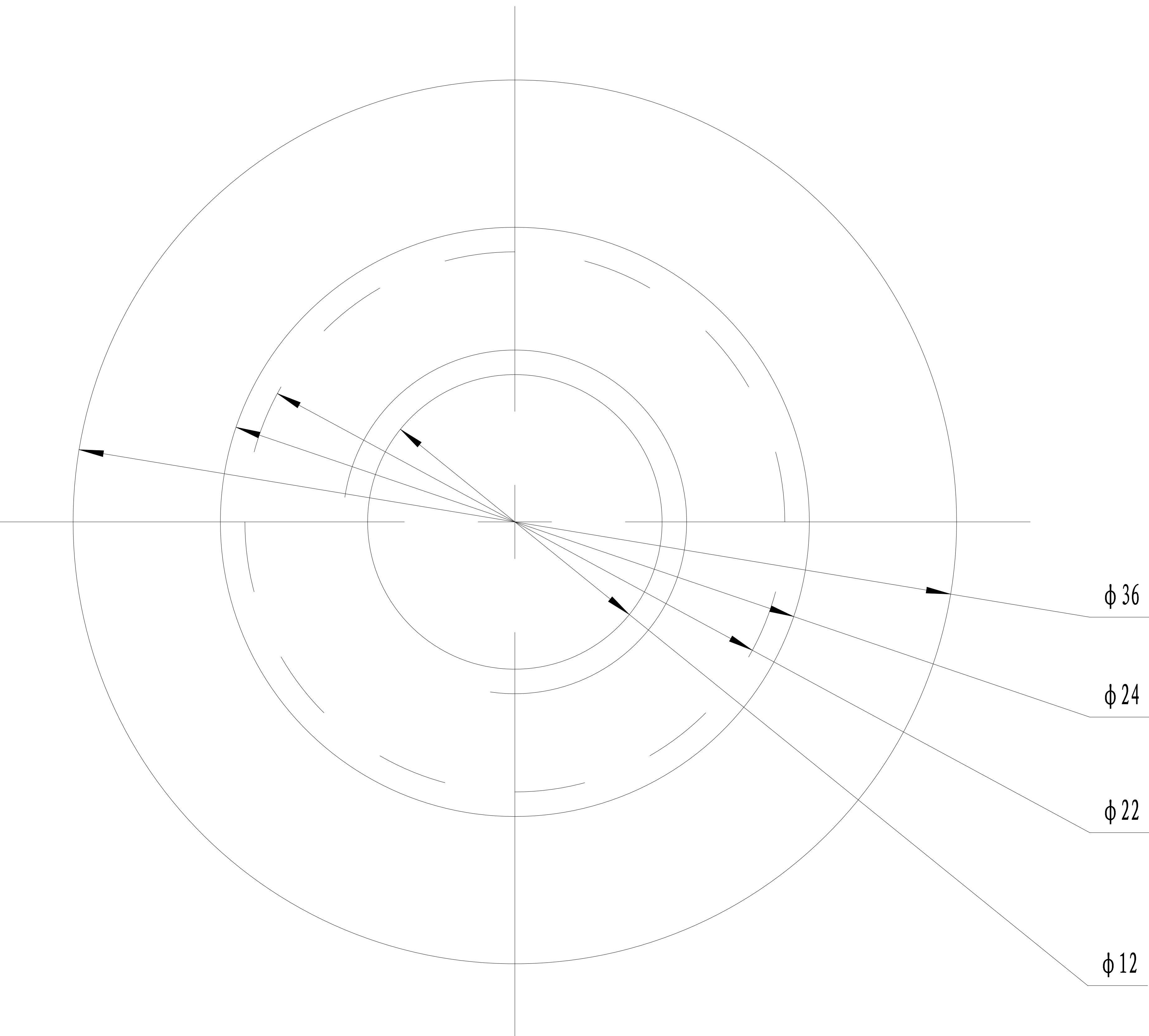
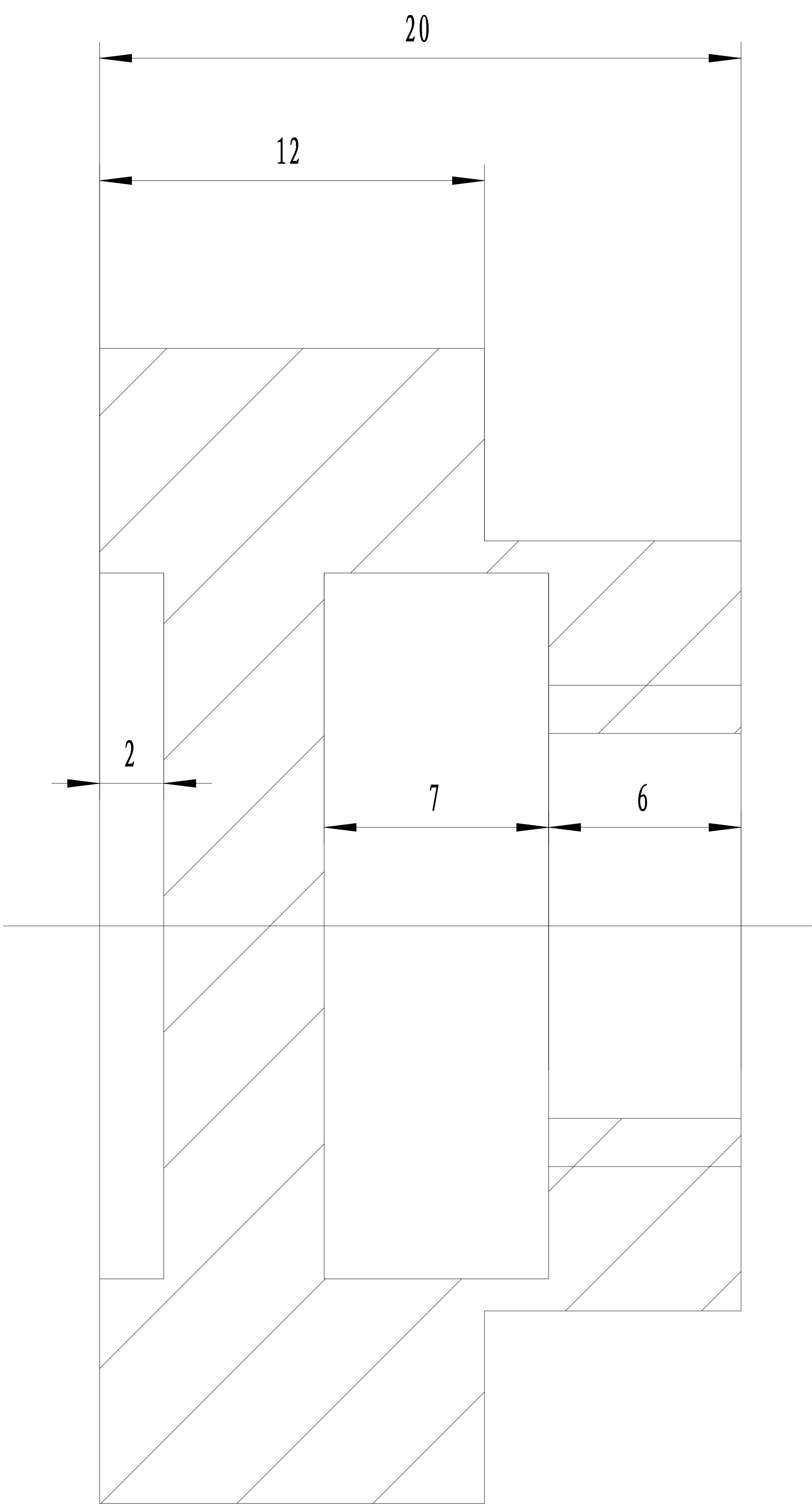


本夹具用于在立式铣床上加工拨叉
40×28平面。工件以花键孔和端面
为定位基准，在花键轴和支撑板上
实现完全定位。采用快速螺旋夹紧
机构夹紧工件。

15		箱底	1	45				
14		内六角圆柱头螺钉 M6	4	45				
13		启箱螺钉	1	45				
12	GB/T70. 1-2000	内六角圆柱头螺钉 M6	1	45				
11	GB/T70. 1-2000	内六角圆柱头螺钉 MSX25	3	45				
10		手柄	1	45				
9		套筒	1	45				
8	GB71-1985	紧订螺钉	1	45				
7		螺旋夹紧杆	1	45				
6		夹紧盖	1	45				
5	GB/T70. 1-2000	内六角圆柱头M5螺钉	1	45				
4	GB/T1096-1979	键槽	1	45				
3		花键轴	1	45				
2	GB/T41-2000	紧轴螺钉	1	45				
1		外端臂梁	1	45				
序号	代号	名称	数量	材料	单件重量	总计重量	备注	
							装配图	
标记	处数	分区	更改文件号	签名	年、月、日		夹具图	
设计			标准化			阶段 标记 重量 比例		
审核						1:1	A1	
工艺		批准				共 张 第 张		

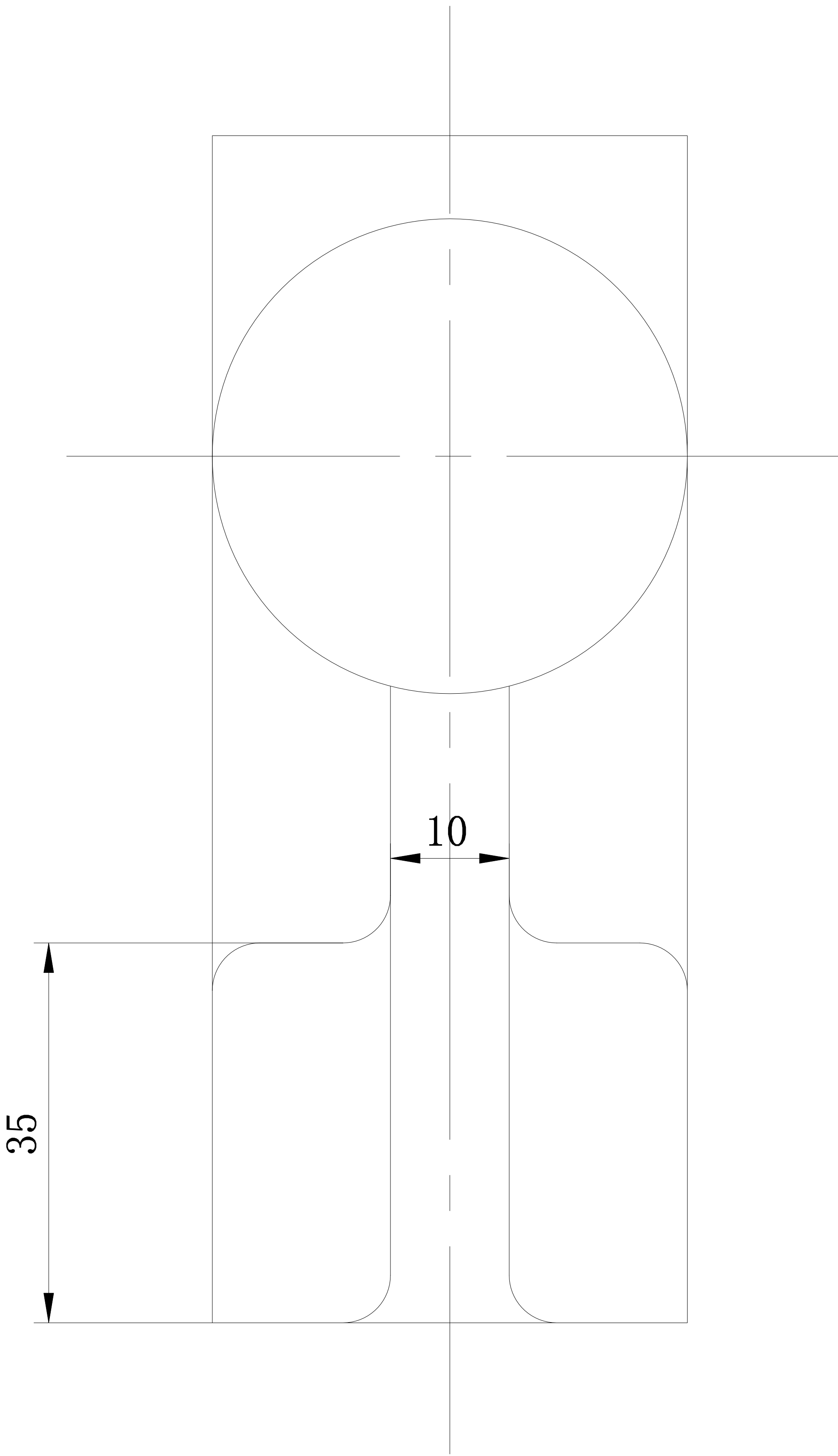
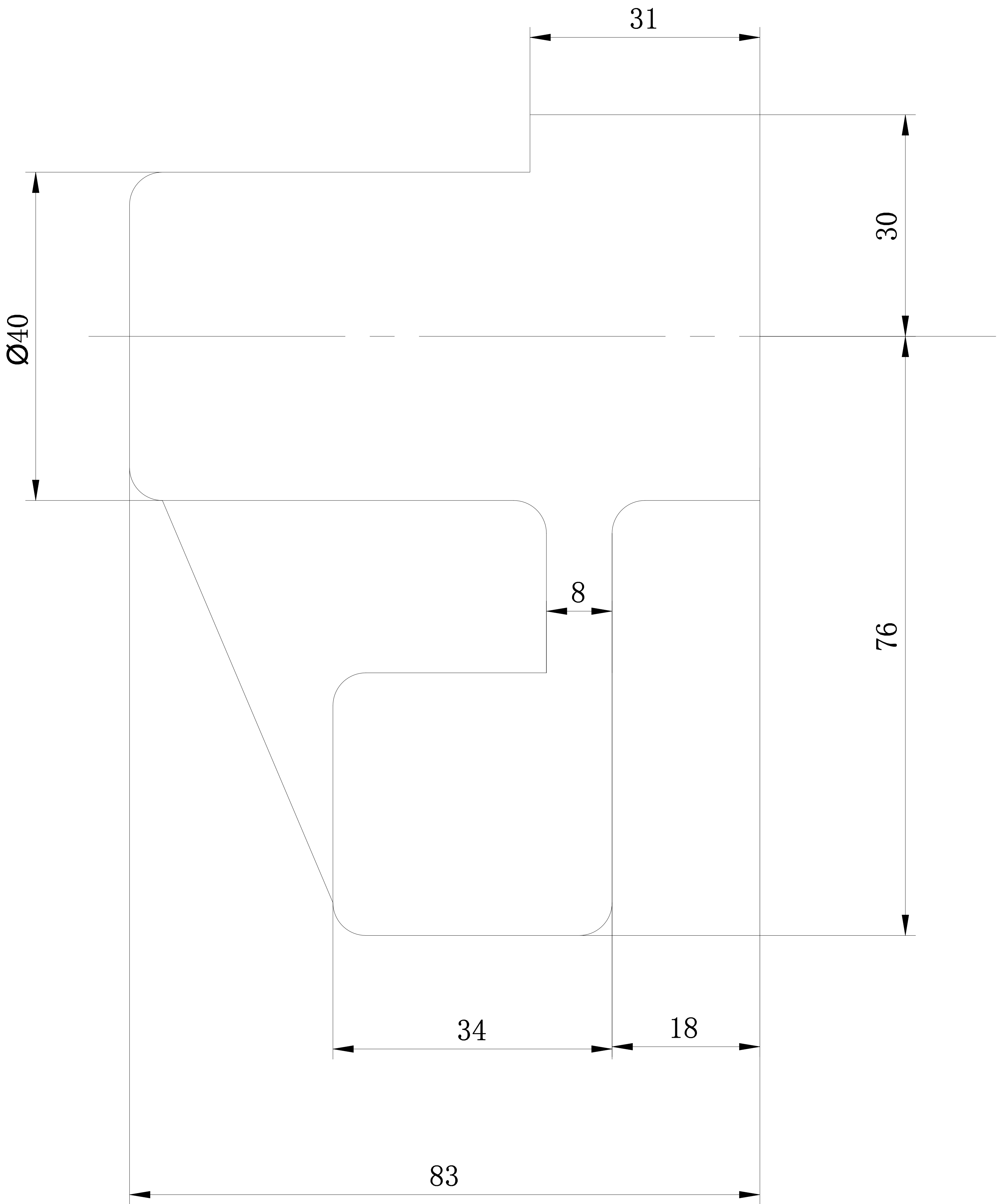


					45			花键轴	
标记	处数	更改文件名	签 字	日 期	图 样 标 记			重 量	比 例
设 计									2:1
					共 张			第 张	
			日 期						A3



					45			夹紧盖	
标记	处数	更改文件名	签 字	日 期	图 样 标 记			A3	
设 计									
								第 张	
			日 期		共 张				

其余 



拨 叉 毛 坯 (CA6140车床)			比例	1:1	831005	
			件数	1		
制	图		重量	1.1kg	材料	HT200
指	导					
审	核					