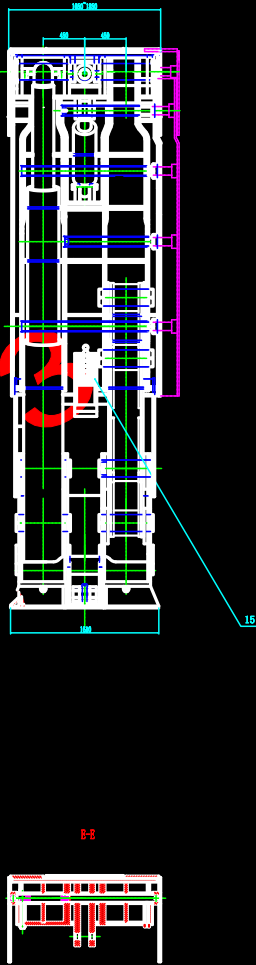
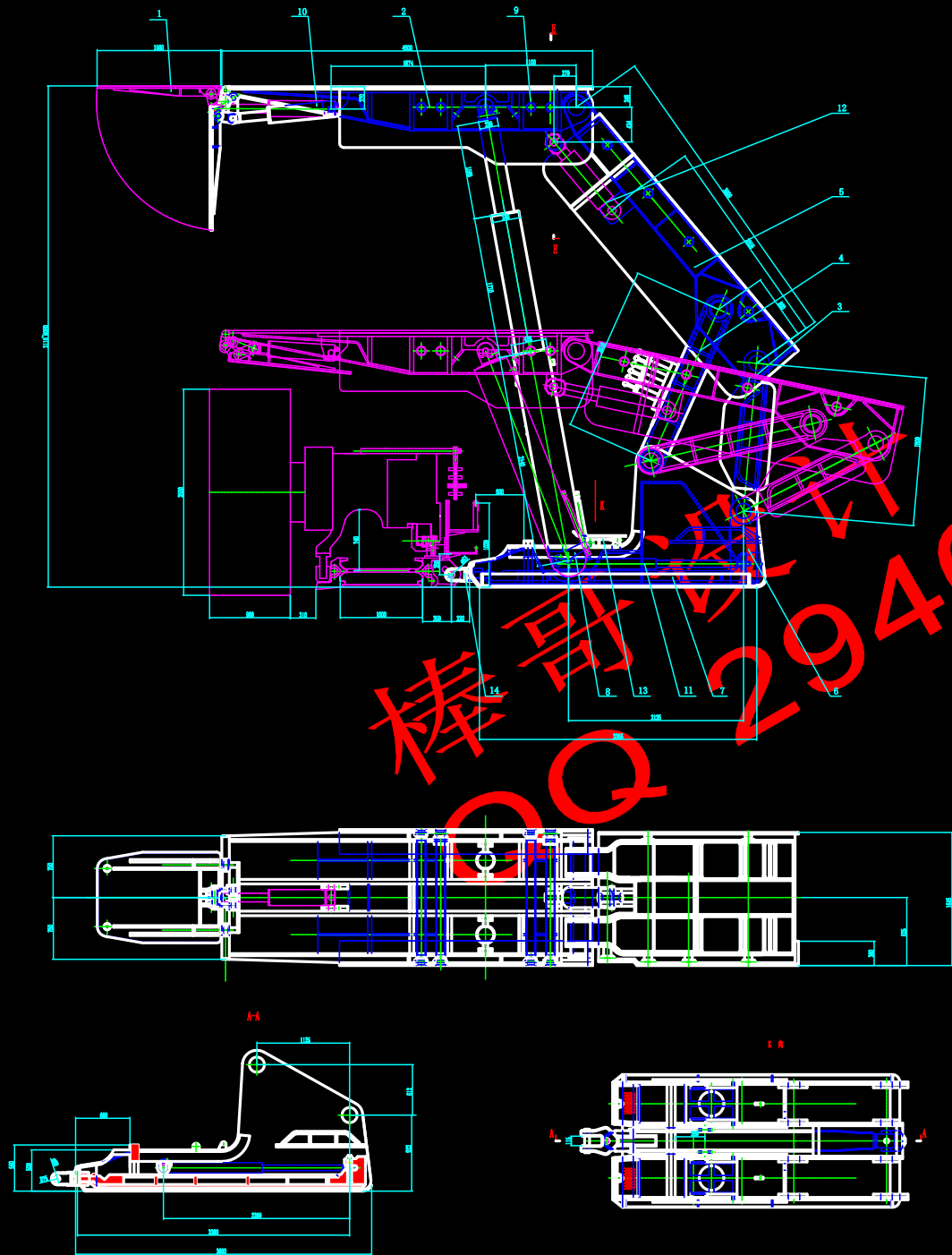


A0-总装图



ZY7852/25.5/550掩护式液压支架技术特征

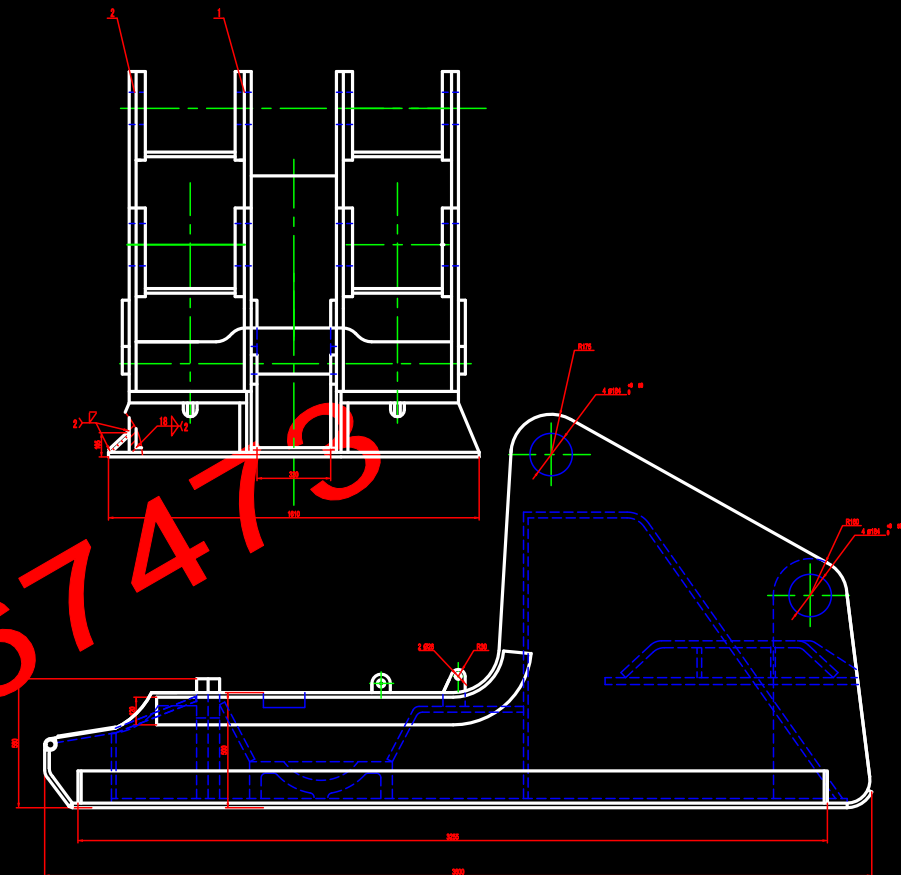
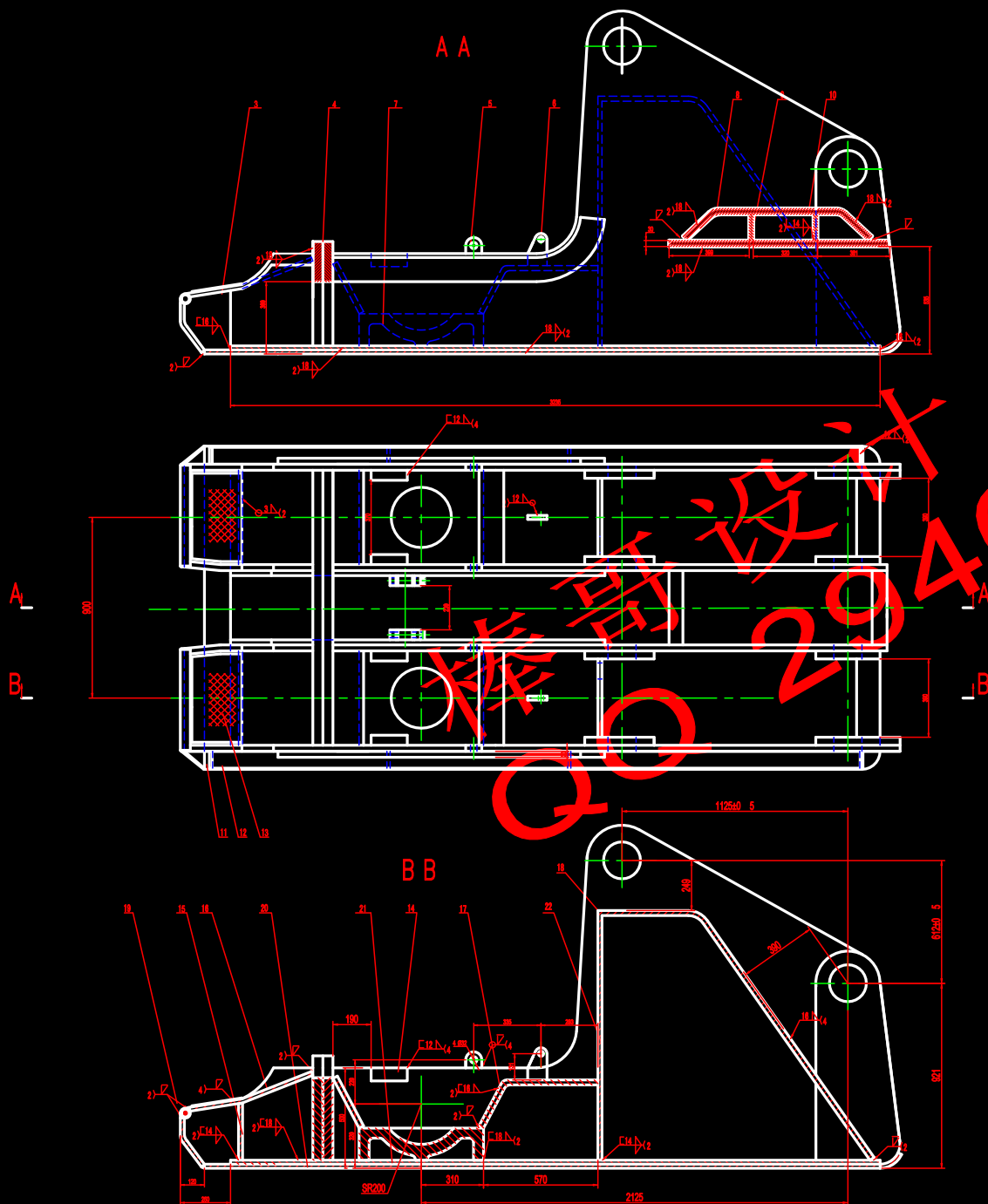
序号	项目	参数	单位
1	型式	两柱掩护式	
	型号	ZY7850/25.5/550	
	工作阻力	7850	kN
	初撑力	6282	kN
	支护强度	1.1	MPa
	对底梁平均比压	2.4	MPa
	支架高度	3110-3590	mm
	支架宽度	1650-1850	mm
	中心距	1750	mm
	推移尺寸	7280-1650±110	mm
2	额定工作压力	31.5	MPa
	额定流量	≤5.5	m³/min
	操纵方式	电液控制	
	支架重量		kg
	型式	双轴销	前桥
3	缸径/中柱径	830/4340	mm
	缸径/杆径	820/4230	mm
	行程	3250	mm
	初撑力	3200 (P=31.5MPa)	kN
4	行程	4300 (P=42MPa)	kN
	工作阻力	4300 (P=42MPa)	kN
	型式	普通	侧桥
	缸径/杆径	810/4885	mm
5	行程	850	mm
	推力(侧桥)	800 (P=31.5MPa)	kN
	推力(侧桥)	120 (P=31.5MPa)	kN
	行程	820/4160	mm
6	行程	400	mm
	推力(侧桥)	1348/840 (P=31.5MPa)	kN
	工作阻力	1755/1104 (P=42.26MPa)	kN
	行程	普通	侧桥
7	缸径/杆径	863/445	mm
	行程	200	mm
	推力	98 (P=31.5MPa)	kN
	推力	48 (P=31.5MPa)	kN
8	行程	普通	侧桥
	缸径/杆径	810/4105	mm
	行程	497	mm
	推力	633 (P=31.5MPa)	kN
9	行程	849 (P=42.26MPa)	kN
	工作阻力	849 (P=42.26MPa)	kN
	行程	SG21000/2s700	mm
	行程	SZZ1000/400	mm

技术要求

1. 支架应符合MT312《液压支架通用技术条件》的规定。
2. 油漆应符合QJ/ZZM0059《产品油漆标准》的规定。
3. 支架组装机验收合格后，按支架最小尺寸出厂。
4. 支架冬季出厂时应采取防冻措施。
5. 支架主体为白色，立柱和千斤顶为桂红色，推杆为黑色。

21					
20					
19					
18					
17					
16					
15					
14					
13					
12					
11					
10					
9					
8					
7					
6					
5					
4					
3					
2					
1					
21					
20					
19					
18					
17					
16					
15					
14					
13					
12					
11					
10					
9					
8					
7					
6					
5					
4					
3					
2					
1					
21					
20					
19					
18					
17					
16					
15					
14					
13					
12					
11					
10					
9					
8					
7					
6					
5					
4					
3					
2					
1					
21					
20					
19					
18					
17					
16					
15					
14					
13					
12					
11					
10					
9					
8					
7					
6					
5					
4					
3					
2					
1					
21					
20					
19					
18					
17					
16					
15					
14					
13					
12					
11					
10					
9					
8					
7					
6					
5					
4					
3					
2					
1					
21					
20					
19					
18					
17					
16					
15					
14					
13					
12					
11					
10					
9					
8					
7					
6					
5					
4					
3					
2					
1					
21					
20					
19					
18					
17					
16					
15					
14					
13					
12					
11					
10					
9					
8					
7					
6					
5					
4					
3					
2					
1					
21					
20					
19					
18					
17					
16					
15					
14					
13					
12					
11					
10					
9					
8					
7					
6					
5					
4					
3					
2					
1					
21					
20					
19					
18					
17					
16					
15					
14					
13					
12					
11					
10					
9					
8					
7					
6					
5					
4					
3					
2					
1					
21					
20					
19					
18					
17					
16					
15					
14					
13					
12					
11					
10					
9					
8					
7					
6					
5					
4					
3					
2					
1					
21					
20					
19					
18					
17					
16					
15					
14					
13					
12					
11					
10					
9					
8					
7					
6					
5					
4					
3					
2					
1					
21					
20					
19					
18					
17					
16					
15					
14					
13					
12					
11					
10					
9					
8					
7					
6					
5					
4					
3					
2					
1					
21					
20					
19					
18					
17					
16					
15					
14					
13					
12					
11					
10					
9					
8					
7					
6					
5					
4					
3					
2					
1					
21					
20					
19					
18					
17					
16					
15					
14					
13					
12					
11					
10					
9					
8					
7					
6					
5					
4					
3					
2					
1					
21					
20					
19					
18					
17					
16					
15					
14					
13					
12					
11					
10					
9					
8					
7					
6					
5					
4					
3					
2					
1					
21					
20					
19					
18					
17					
16					
15					
14					
13					
12					
11					
10					
9					
8					
7					
6					
5					
4					
3					
2					
1					
21					
20					
19					
18					
17					
16					
15					
14					
13					
12					
11					
10					
9					
8					
7					
6					
5					
4					
3					
2					
1					
21					
20					
19					
18					
17					
16					
15					
14					
13					
12					
11					
10					
9					
8					
7					
6					
5					
4					
3					
2					
1					
21					
20					
19					
18					
17					
16					
15					
14					
13					
12					
11					
10					
9					
8					
7					
6					
5					
4					
3					
2					
1					
21					
20					
19					
18					
17					
16					

A0-底座

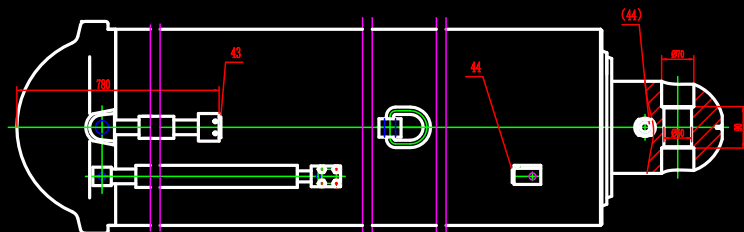
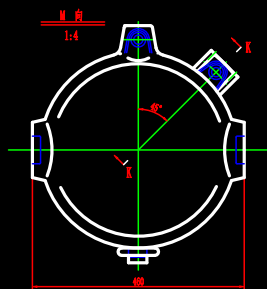
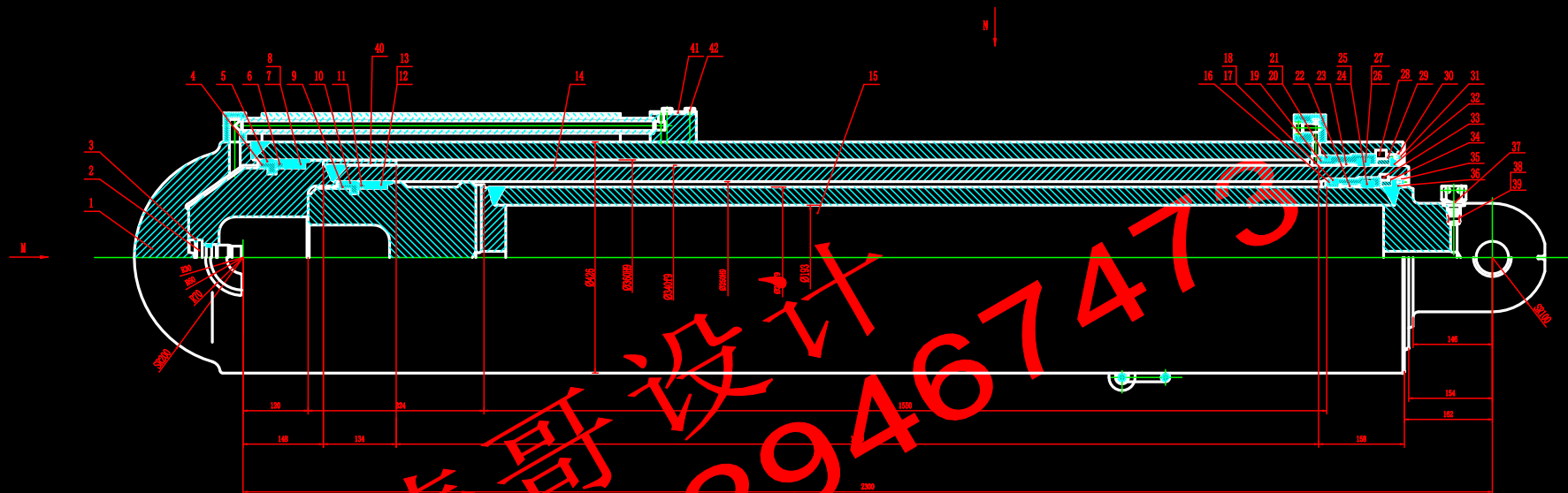


技术要求

1. Q690高强度钢板焊缝抗拉强度不低于700MPa
其它高强度钢板焊缝不低于600MPa，其余焊缝不低于520MPa
2. 焊缝质量和外观按《MT312-2000
液压支架通用技术条件》执行；
3. 焊后清理焊渣和飞溅物。

[illegible]

A0-立柱



Technical drawing of a wall section showing a cross-section of a wall with various layers and dimensions. The drawing includes a large red diagonal watermark reading "棒哥设计 29467473". Dimensions are given in millimeters (mm) and centimeters (cm). The wall structure includes a base layer, insulation, and a top layer. A small detail of a door or window frame is shown on the right side.

技术要求

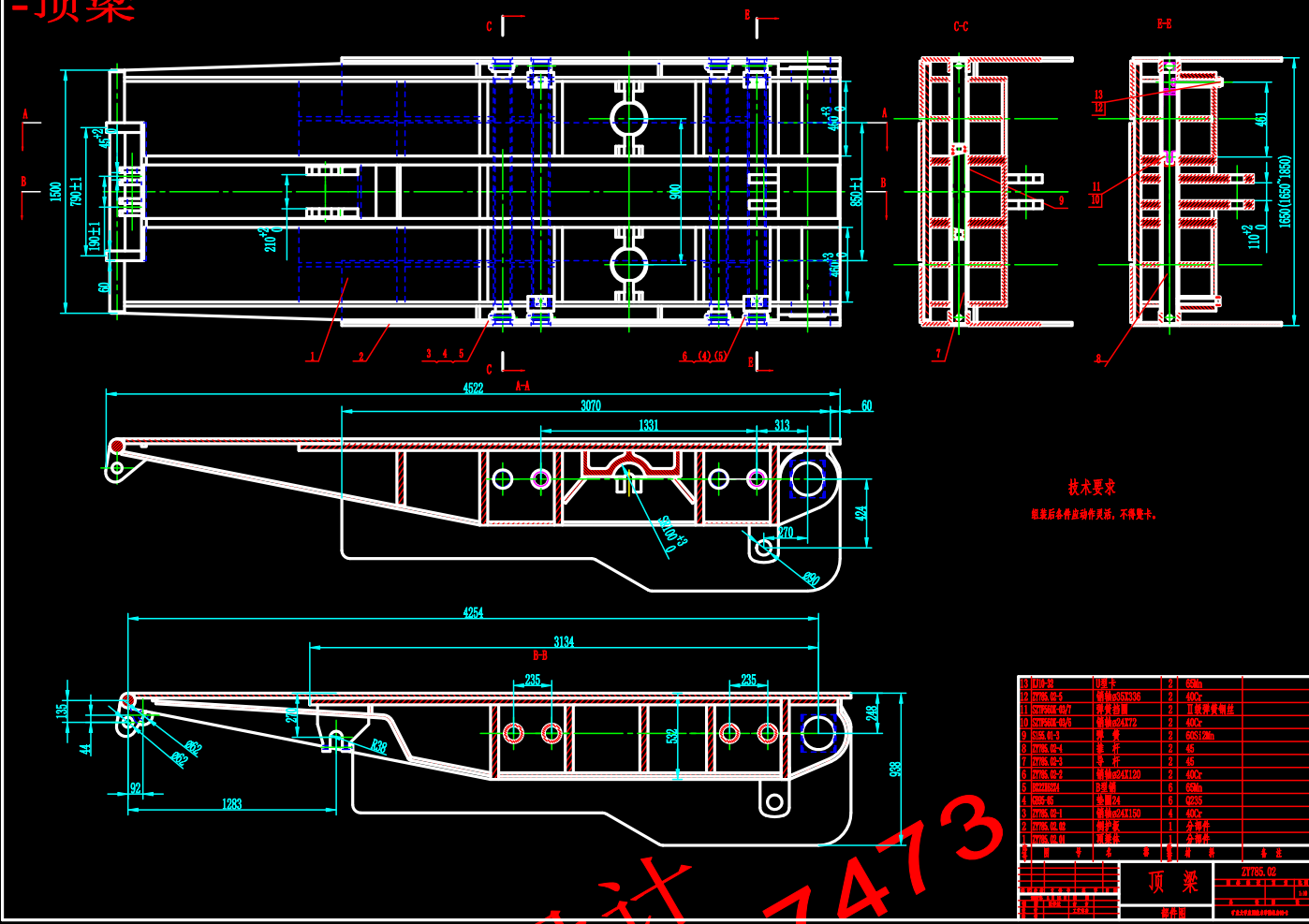
1. 出厂性能和外观检验按 Q7313-92 液压支架立柱技术条件规定
2. 缸套柱套合磨后按《聚体、支柱及千斤顶涂装要求》涂装, 表面涂白色面漆。
3. 左右对称, 成对使用。
4. 以单件产品出厂时, 应采取防冻、防尘措施, 各进出口加塑料堵 (件 43、44)、阀座表面装配连接板。

14	SWC-10.5	橡胶垫	2	1.00	通用件
15	SWC-75	橡胶垫	1	1.00	通用件
16	SWC1-86	橡胶垫 10020-2a.F	4	35	通用件
17	ZY785-00-2	连接块	1	0.235	通用件
18	ZY785-01	顶盖套	1	2.2310	通用件
19	GM125-76	轴承盖 6242011.25	1	原形图之件	通用件
20	GM125-76	轴承盖 62420-4	1	2.229	通用件
21	ZY78-10	密封垫	1	45	通用件
22	ZY7850154D	密封垫	1	1.66	通用件
23	GM25001283.5	密封垫	3	400	通用件
24	ZY7850140A	卡环	1	400	通用件
25	MD107285115	卡环	1	400	通用件
26	FM4060D	密封圈	1	1.607	通用件
27	GY0-85	橡胶垫 6516	7	1.50	通用件
28	GM280003.5	密封垫	3	2.6310	通用件
29	ZY7850140A	轴套	1	1.2510	通用件
30	ZY7850140A	卡环	4	400	通用件
31	DM280001	密封垫	1	1.50	通用件
32	DM280001.5	密封垫 密封圈	1	1.50	通用件
33	DM28000504	密封垫 密封圈	1	1.50	通用件
34	MD2800016.5	密封垫 密封圈	1	1.50	通用件
35	DM2800435	密封垫	1	1.50	通用件
36	DM2800435	密封垫	1	1.50	通用件
37	DM2800435	密封垫	1	1.50	通用件
38	DM2800435	密封垫	1	1.50	通用件
39	DM2800435	密封垫	1	1.50	通用件
40	DM2800435	密封垫	1	1.50	通用件
41	DM2800435	密封垫	1	1.50	通用件
42	DM2800435	密封垫	1	1.50	通用件
43	DM2800435	密封垫	1	1.50	通用件
44	DM2800435	密封垫	1	1.50	通用件
45	DM2800435	密封垫	1	1.50	通用件
46	DM2800435	密封垫	1	1.50	通用件
47	DM2800435	密封垫	1	1.50	通用件
48	DM2800435	密封垫	1	1.50	通用件
49	DM2800435	密封垫	1	1.50	通用件
50	DM2800435	密封垫	1	1.50	通用件
51	DM2800435	密封垫	1	1.50	通用件
52	DM2800435	密封垫	1	1.50	通用件
53	DM2800435	密封垫	1	1.50	通用件
54	DM2800435	密封垫	1	1.50	通用件
55	DM2800435	密封垫	1	1.50	通用件
56	DM2800435	密封垫	1	1.50	通用件
57	DM2800435	密封垫	1	1.50	通用件
58	DM2800435	密封垫	1	1.50	通用件
59	DM2800435	密封垫	1	1.50	通用件
60	DM2800435	密封垫	1	1.50	通用件
61	DM2800435	密封垫	1	1.50	通用件
62	DM2800435	密封垫	1	1.50	通用件
63	DM2800435	密封垫	1	1.50	通用件
64	DM2800435	密封垫	1	1.50	通用件
65	DM2800435	密封垫	1	1.50	通用件
66	DM2800435	密封垫	1	1.50	通用件
67	DM2800435	密封垫	1	1.50	通用件
68	DM2800435	密封垫	1	1.50	通用件
69	DM2800435	密封垫	1	1.50	通用件
70	DM2800435	密封垫	1	1.50	通用件
71	DM2800435	密封垫	1	1.50	通用件
72	DM2800435	密封垫	1	1.50	通用件
73	DM2800435	密封垫	1	1.50	通用件
74	DM2800435	密封垫	1	1.50	通用件
75	DM2800435	密封垫	1	1.50	通用件
76	DM2800435	密封垫	1	1.50	通用件
77	DM2800435	密封垫	1	1.50	通用件
78	DM2800435	密封垫	1	1.50	通用件
79	DM2800435	密封垫	1	1.50	通用件
80	DM2800435	密封垫	1	1.50	通用件
81	DM2800435	密封垫	1	1.50	通用件
82	DM2800435	密封垫	1	1.50	通用件
83	DM2800435	密封垫	1	1.50	通用件
84	DM2800435	密封垫	1	1.50	通用件
85	DM2800435	密封垫	1	1.50	通用件
86	DM2800435	密封垫	1	1.50	通用件
87	DM2800435	密封垫	1	1.50	通用件
88	DM2800435	密封垫	1	1.50	通用件
89	DM2800435	密封垫	1	1.50	通用件
90	DM2800435	密封垫	1	1.50	通用件
91	DM2800435	密封垫	1	1.50	通用件
92	DM2800435	密封垫	1	1.50	通用件
93	DM2800435	密封垫	1	1.50	通用件
94	DM2800435	密封垫	1	1.50	通用件
95	DM2800435	密封垫	1	1.50	通用件
96	DM2800435	密封垫	1	1.50	通用件
97	DM2800435	密封垫	1	1.50	通用件
98	DM2800435	密封垫	1	1.50	通用件
99	DM2800435	密封垫	1	1.50	通用件
100	DM2800435	密封垫	1	1.50	通用件

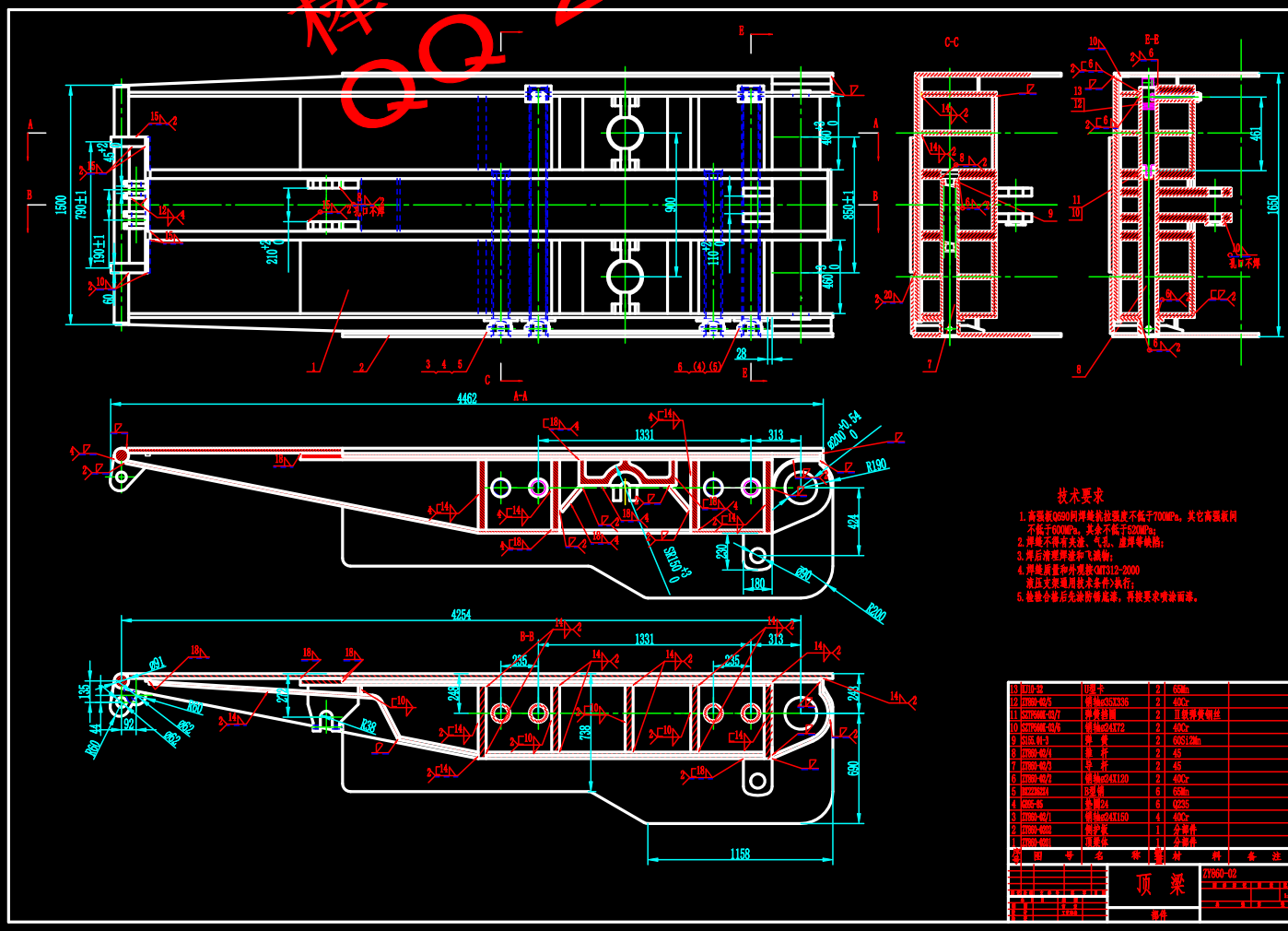
1	DM2800435	密封垫	1	1.50	通用件
2	DM2800435	密封垫	1	1.50	通用件
3	DM2800435	密封垫	1	1.50	通用件
4	DM2800435	密封垫	1	1.50	通用件
5	DM2800435	密封垫	1	1.50	通用件
6	DM2800435	密封垫	1	1.50	通用件
7	DM2800435	密封垫	1	1.50	通用件
8	DM2800435	密封垫	1	1.50	通用件
9	DM2800435	密封垫	1	1.50	通用件
10	DM2800435	密封垫	1	1.50	通用件
11	DM2800435	密封垫	1	1.50	通用件
12	DM2800435	密封垫	1	1.50	通用件
13	DM2800435	密封垫	1	1.50	通用件
14	DM2800435	密封垫	1	1.50	通用件
15	DM2800435	密封垫	1	1.50	通用件
16	DM2800435	密封垫	1	1.50	通用件
17	DM2800435	密封垫	1	1.50	通用件
18	DM2800435	密封垫	1	1.50	通用件
19	DM2800435	密封垫	1	1.50	通用件
20	DM2800435	密封垫	1	1.50	通用件
21	DM2800435	密封垫	1	1.50	通用件
22	DM2800435	密封垫	1	1.50	通用件
23	DM2800435	密封垫	1	1.50	通用件
24	DM2800435	密封垫	1	1.50	通用件
25	DM2800435	密封垫	1	1.50	通用件
26	DM2800435	密封垫	1	1.50	通用件
27	DM2800435	密封垫	1	1.50	通用件
28	DM2800435	密封垫	1	1.50	通用件
29	DM2800435	密封垫	1	1.50	通用件
30	DM2800435	密封垫	1	1.50	通用件
31	DM2800435	密封垫	1	1.50	通用件
32	DM2800435	密封垫	1	1.50	通用件
33	DM2800435	密封垫	1	1.50	通用件
34	DM2800435	密封垫	1	1.50	通用件
35	DM2800435	密封垫	1	1.50	通用件
36	DM2800435	密封垫	1	1.50	通用件
37	DM2800435	密封垫	1	1.50	通用件
38	DM2800435	密封垫	1	1.50	通用件
39	DM2800435	密封垫	1	1.50	通用件
40	DM2800435	密封垫	1	1.50	通用件
41	DM2800435	密封垫	1	1.50	通用件
42	DM2800435	密封垫	1	1.50	通用件
43	DM2800435	密封垫	1	1.50	通用件
44	DM2800435	密封垫	1	1.50	通用件
45	DM2800435	密封垫	1	1.50	通用件
46	DM2800435	密封垫	1	1.50	通用件
47	DM2800435	密封垫	1	1.50	通用件
48	DM2800435	密封垫	1	1.50	通用件
49	DM2800435	密封垫	1	1.50	通用件
50	DM2800435	密封垫	1	1.50	通用件
51	DM2800435	密封垫	1	1.50	通用件
52	DM2800435	密封垫	1	1.50	通用件
53	DM2800435	密封垫	1	1.50	通用件
54	DM2800435	密封垫	1	1.50	通用件
55	DM2800435	密封垫	1	1.50	通用件
56	DM2800435	密封垫	1	1.50	通用件
57	DM2800435	密封垫	1	1.50	通用件
58	DM2800435	密封垫	1	1.50	通用件
59	DM2800435	密封垫	1	1.50	通用件
60	DM2800435	密封垫	1	1.50	通用件
61	DM2800435	密封垫	1	1.50	通用件
62	DM2800435	密封垫	1	1.50	通用件
63	DM2800435	密封垫	1	1.50	通用件
64	DM2800435	密封垫	1	1.50	通用件
65	DM2800435	密封垫	1	1.50	通用件
66	DM2800435	密封垫	1	1.50	通用件
67	DM2800435	密封垫	1	1.50	通用件
68	DM2800435	密封垫	1	1.50	通用件
69	DM2800435	密封垫	1	1.50	通用件
70	DM2800435	密封垫	1	1.50	通用件
71	DM2800435	密封垫	1	1.50	通用件
72	DM2800435	密封垫	1	1.50	通用件
73	DM2800435	密封垫	1	1.50	通用件
74	DM2800435	密封垫	1	1.50	通用件
75	DM2800435	密封垫	1	1.50	通用件
76	DM2800435	密封垫	1	1.50	通用件
77	DM2800435	密封垫	1	1.50	通用件
78	DM2800435	密封垫	1	1.50	通用件
79	DM2800435	密封垫	1	1.50	通用件
80	DM2800435	密封垫	1	1.50	通用件
81	DM2800435	密封垫	1	1.50	通用件
82	DM2800435	密封垫	1	1.50	通用件
83	DM2800435	密封垫	1	1.50	通用件
84	DM2800435	密封垫	1	1.50	通用件
85	DM2800435	密封垫	1	1.50	通用件
86	DM2800435	密封垫	1	1.50	通用件
87	DM2800435	密封垫	1	1.50	通用件
88	DM2800435	密封垫	1	1.50	通用件
89	DM2800435	密封垫	1	1.50	通用件
90	DM2800435	密封垫	1	1.50	通用件
91	DM2800435	密封垫	1	1.50	通用件
92	DM2800435	密封垫	1	1.50	通用件
93	DM2800435	密封垫	1	1.50	通用件
94	DM2800435	密封垫	1	1.50	通用件
95	DM2800435	密封垫	1	1.50	通用件
96	DM2800435	密封垫	1	1.50	通用件
97	DM2800435	密封垫	1	1.50	通用件
98	DM2800435	密封垫	1	1.50	通用件
99	DM2800435	密封垫	1	1.50	通用件
100	DM2800435	密封垫	1	1.50	通用件

1	DM2800435	密封垫	1	1.50	通用件
2	DM2800435	密封垫	1	1.50	通用件
3	DM2800435	密封垫	1	1.50	通用件
4	DM2800435	密封垫	1	1.50	通用件
5	DM2800435	密封垫	1	1.50	通用件
6	DM2800435	密封垫	1	1.50	通用件
7	DM2800435	密封垫	1	1.50	通用件
8	DM2800435	密封垫	1	1.50	通用件
9	DM2800435	密封垫	1	1.50	通用件
10	DM2800435	密封垫	1	1.50	通用件
11	DM2800435	密封垫	1	1.50	通用件
12	DM2800435	密封垫	1	1.50	通用件
13	DM2800435	密封垫	1	1.50	通用件
14	DM2800435	密封垫	1	1.50	通用件
15	DM2800435	密封垫	1	1.50	通用件
16	DM2800435	密封垫	1	1.50	通用件
17	DM2800435	密封垫	1	1.50	通用件
18	DM2800435	密封垫	1	1.50	通用件
19	DM2800435	密封垫	1	1.50	通用件
20	DM2800435	密封垫	1	1.50	通用件
21	DM2800435	密封垫	1	1.50	通用件
22	DM2800435	密封垫	1	1.50	通用件
23	DM2800435	密封垫	1	1.50	通用件
24	DM2800435	密封垫	1	1.50	通用件
25	DM2800435	密封垫	1	1.50	通用件
26	DM2800435	密封垫	1	1.50	通用件
27	DM2800435	密封垫	1	1.50	通用件
28	DM2800435	密封垫	1	1.50	通用件
29	DM2800435	密封垫	1	1.50	通用件
30	DM2800435	密封垫	1	1.50	通用件
31	DM2800435	密封垫	1	1.50	通用件
32	DM2800435	密封垫	1	1.50	通用件
33	DM2800435	密封垫	1	1.50	通用件
34	DM2800435	密封垫	1	1.50	通用件
35	DM2800435	密封垫	1	1.50	通用件
36	DM2800435	密封垫	1	1.50	通用件
37	DM2800435	密封垫	1	1.50	通用件
38	DM2800435	密封垫	1	1.50	通用件
39	DM2800435	密封垫	1	1.50	通用件
40	DM2800435	密封垫	1	1.50	通用件
41	DM2800435	密封垫	1	1.50	通用件
42	DM2800435	密封垫	1	1.50	通用件
43	DM2800435	密封垫	1	1.50	通用件
44	DM2800435	密封垫	1	1.50	通用件
45	DM2800435	密封垫	1	1.50	通用件
46	DM2800435	密封垫	1	1.50	通用件

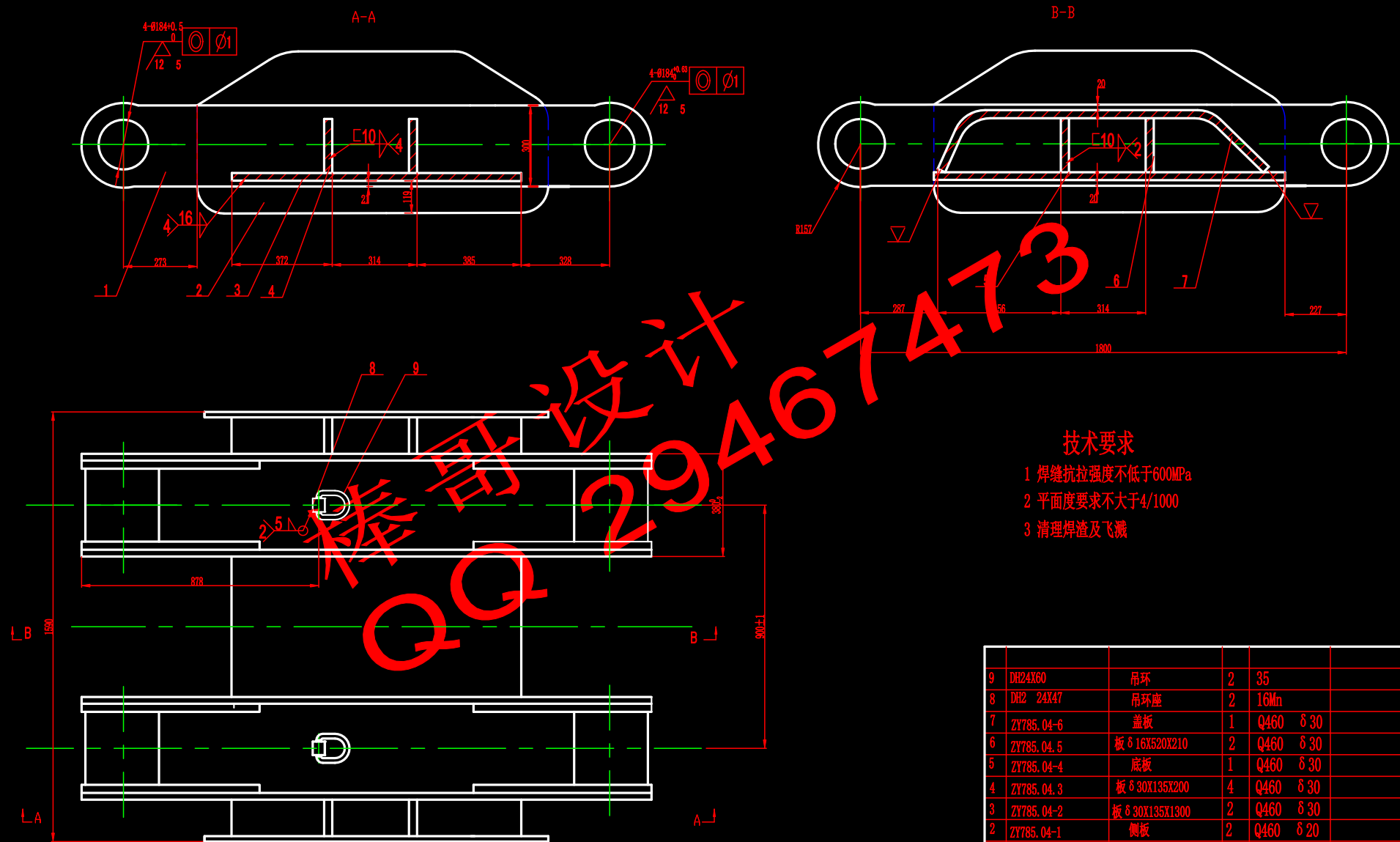
A1-顶梁



棒哥设计
QQ 29467473



A2-后连杆

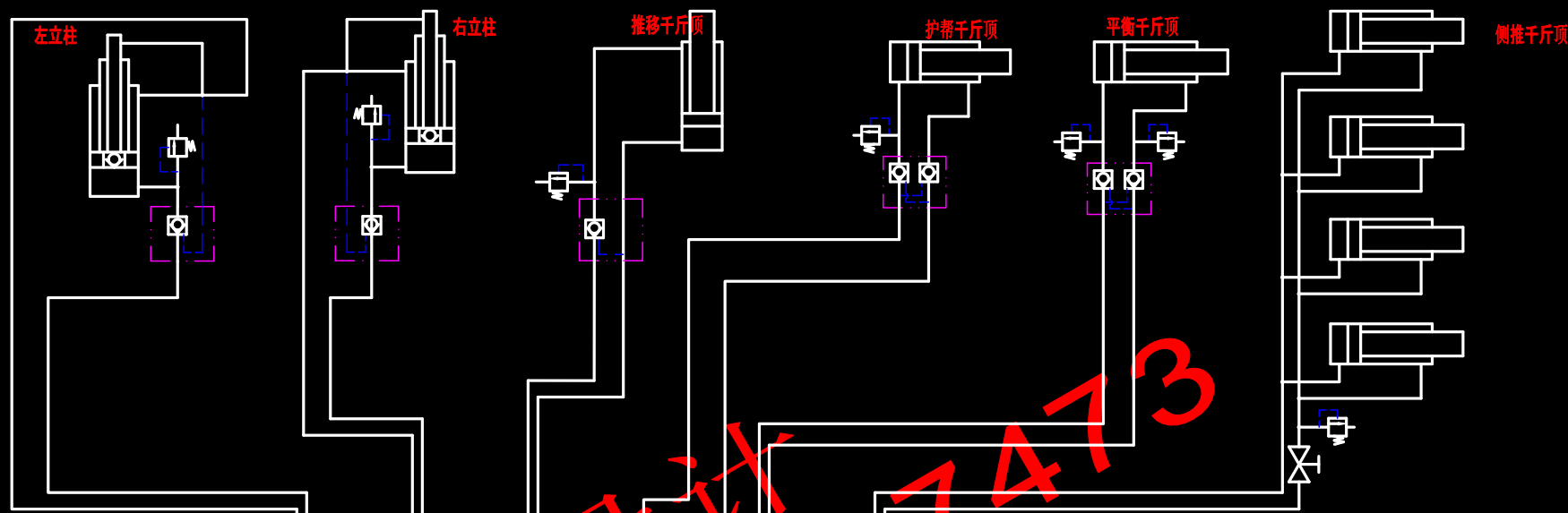


技术要求

- 1 焊缝抗拉强度不低于600MPa
- 2 平面度要求不大于4/1000
- 3 清理焊渣及飞溅

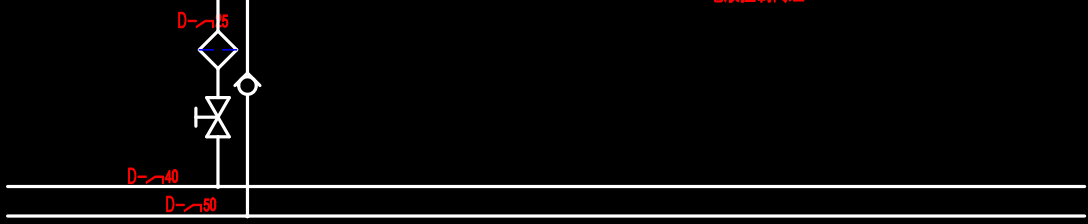
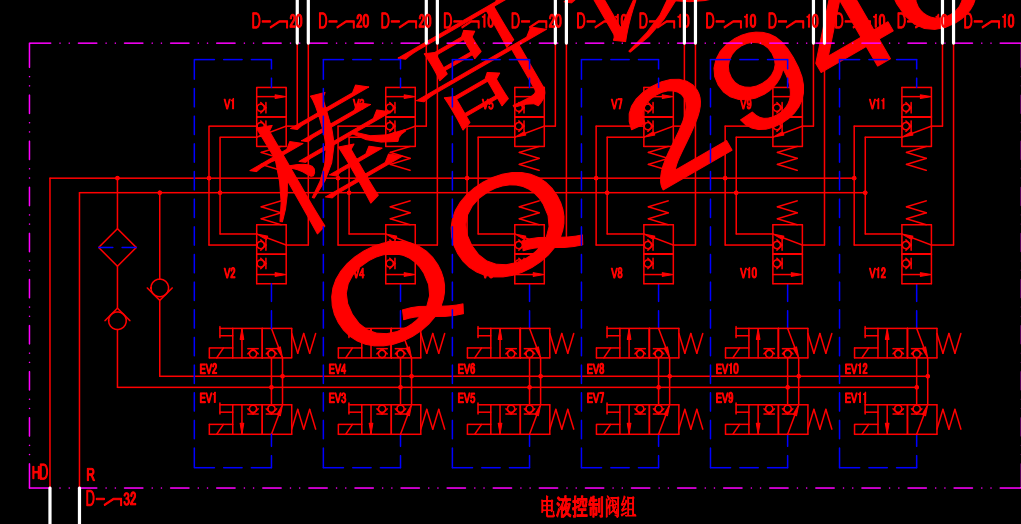
[illegible]

A2-液压系统原理图



电液控制阀组各口控制动作表

序号	动作名称	油口通径
1	推溜	DN20
2	拉架	DN20
3	左立柱升	DN20
4	右立柱升	DN20
5	左立柱降	DN10
6	右立柱降	DN10
7	防片帮伸	DN10
8	防片帮收	DN10
9	平衡伸	DN10
10	平衡收	DN10
11	侧推千斤顶伸	DN10
12	侧推千斤顶收	DN10



设计	张宇	审核	张宇	日期	2007年6月15日
制图	张宇	审核	张宇	日期	2007年6月15日
校对	张宇	审核	张宇	日期	2007年6月15日

液压原理图

ZY785-00A			
图样标记	重量	比例	
共 张	第 张		
矿业大学应用技术学院机自03-2			