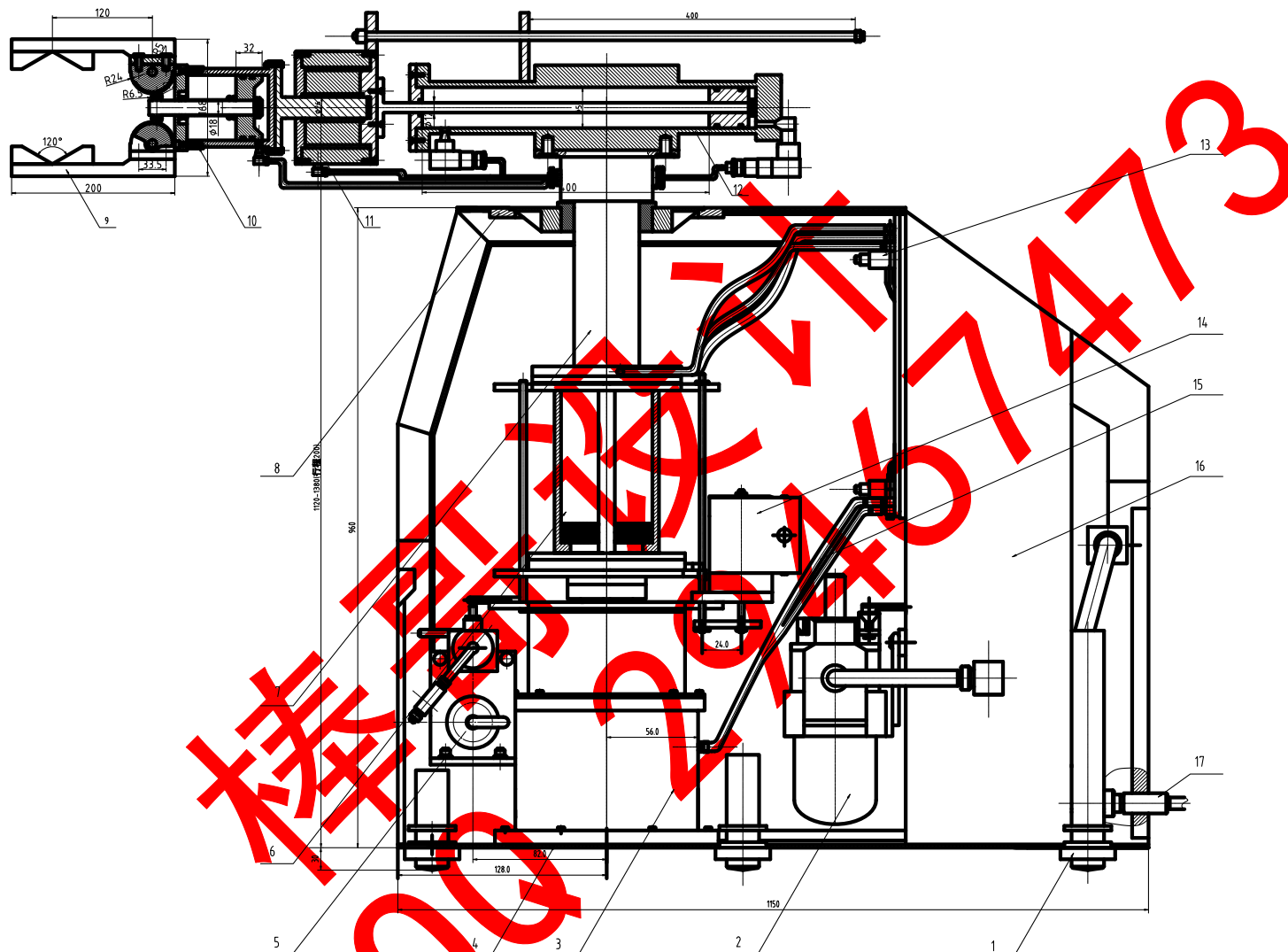


A0-装配图

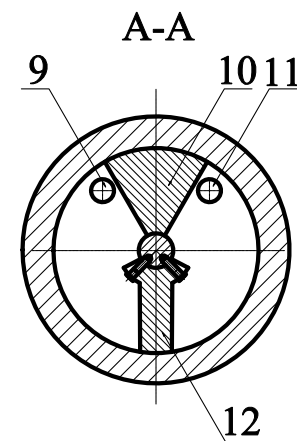
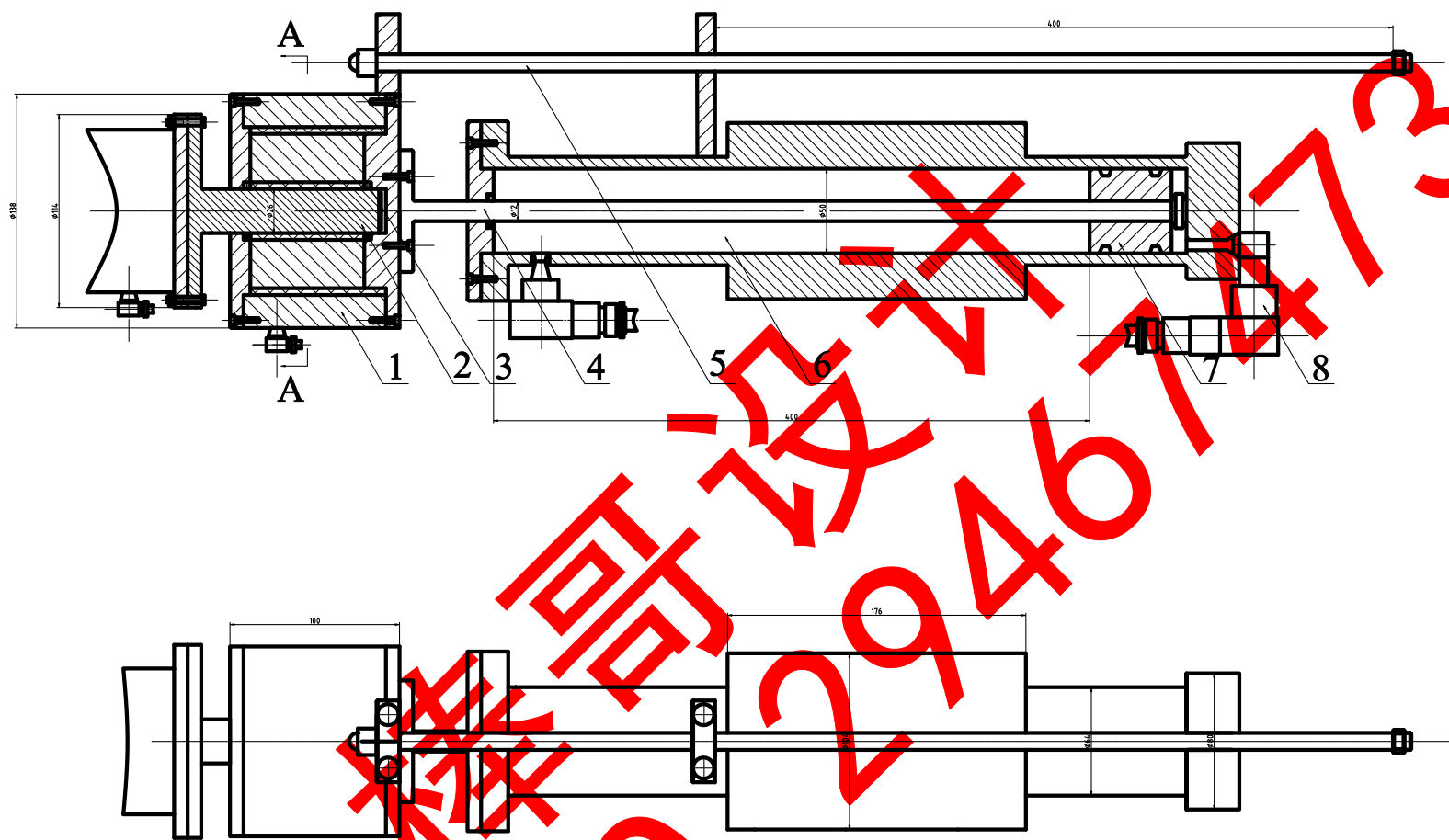


技术要求

1. 图中所有倒圆角为R3;
2. 未标注的尺寸公差按GB/T1804-f;
3. 调质处理后表面硬度为220-250HBS。

17		气源接口	1		
16		箱体	1	45	
15		气管	8	橡胶	
14		升降液压冲棒	1		
13		控制阀	8		
12	JXS-02	手背侧气压缸	1		
11	JXS-02	脚踏侧气压缸	1		
10		夹泵汽缸	1		
9	JXS-03	手部	1		
8		箱盖	1	45	
7	JXS-01	立柱	1		
6	JXS-01	手背侧气压缸	1		
5		脚踏侧气压冲棒	1		
4		底板	1	45	
3	JXS-01	手背侧气压缸	1		
2		油雾器	1		
1		连接螺栓	8	45	
序号	代号	零件名称	数量	材料	备注
					太湖学院
					机械手装配图
制图	审核	设计	校对	工艺	
日期					
比例					
图号					
共几页					
第几页					

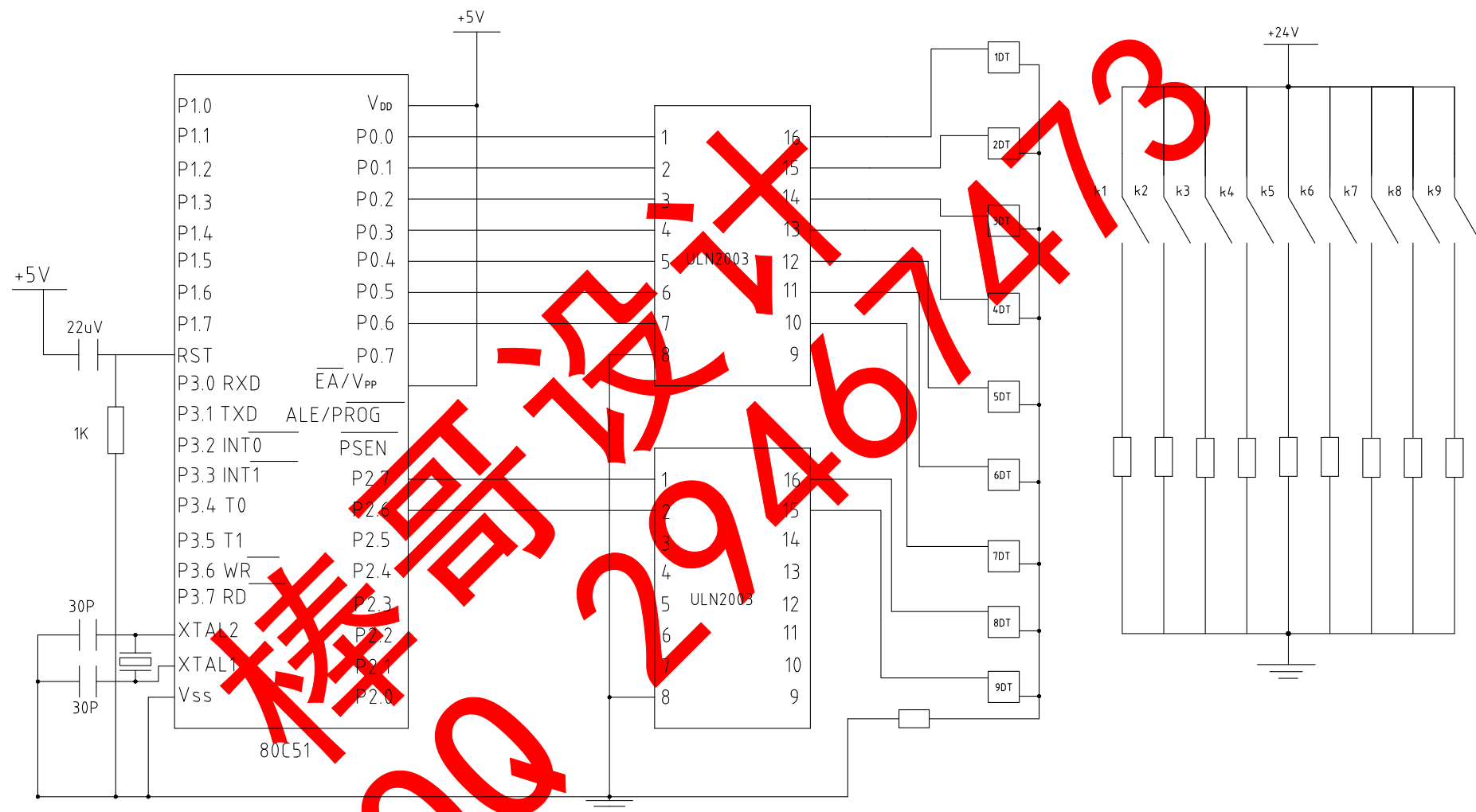
A0-手臂伸缩手腕回转



- 技术要求
- 1 调质处理后表面硬度为220-250HBS;
 - 2.全部倒圆角为R1;
 - 3.为标注的尺寸公差按GB/T1804-f.

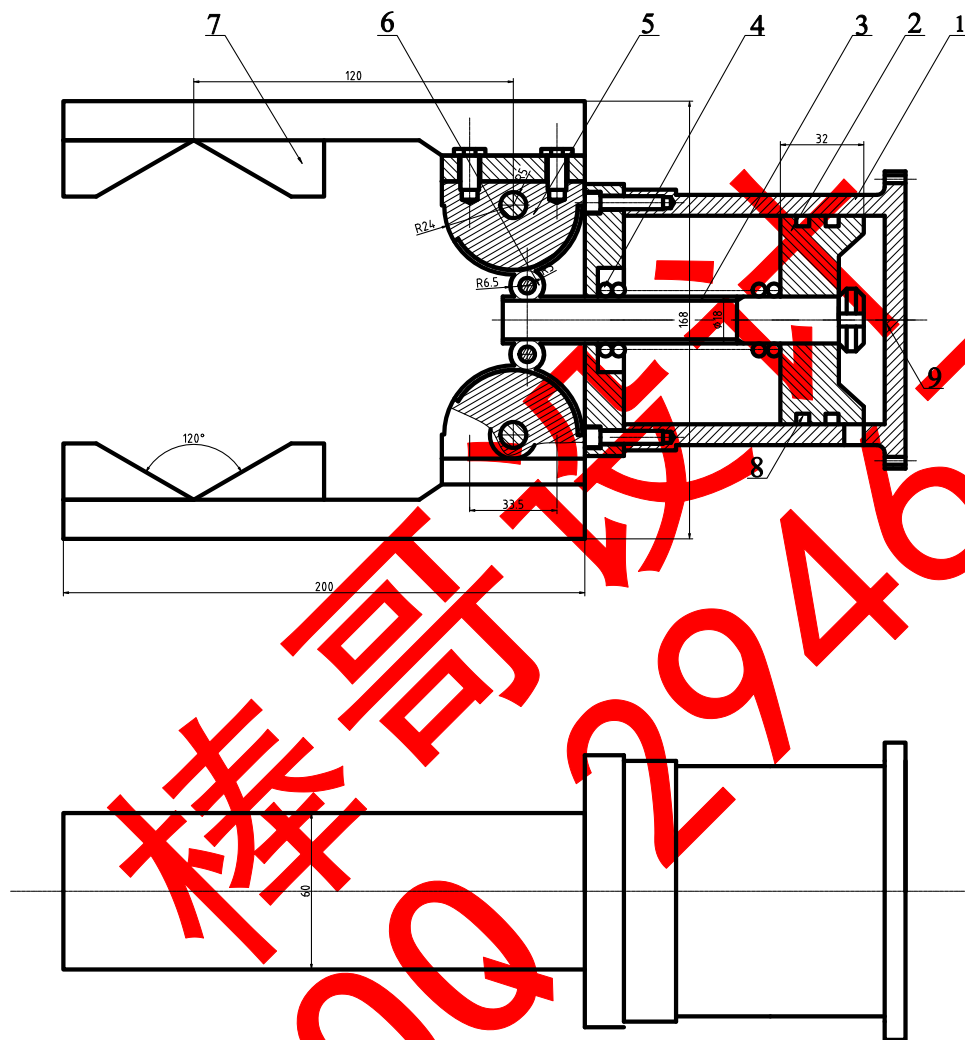
12	动片	1	45	
11	右进气孔	1		
10	定片	1	45	
9	左进气孔	1	45	
8	管接头	2	45	
7	活塞	1	45	
6	手臂伸缩缸	1	HT200	
5	导隔杆	1	45	
4	活塞杆	1	45	
3	滚动轴承	2	45	
2	旋转轴	1	45	
1	回转缸体	1	HT200	
序号	零件名称	数量	材料	备注
				太湖学院
				手臂伸缩手腕回转部分
制图	审核	设计	工艺	
日期	日期	日期	日期	
修改	修改	修改	修改	
工程	工程	工程	工程	

A1-电路图



							太湖学院 电路图中		
标记	页数	分节	页次序号	备注	年月日				
设计			标准件			修改标记	数量	比例	
审核									
工艺			批准			共	张	第	张

A1-手部



技术要求

1. 调质处理后表面硬度220~250HBS;
2. 未注尺寸公差按GB/T1804-f;
3. 未注圆角半径为R1.

9	气孔	1	
8	密封圈	1 橡胶	
7	V型块	2 45	
6	带轴齿轮	2 45	
5	扇形齿轮	2 45	
4	弹簧	1 Mn65	
3	齿条活塞杆	1 45	
2	活塞	1 HT200	
1	夹紧缸体	1 HT200	
序号	名称	数量 材料	备注
			太湖学院
			手臂
设计	审核	工艺	
日期	日期	日期	
共	张	第	张

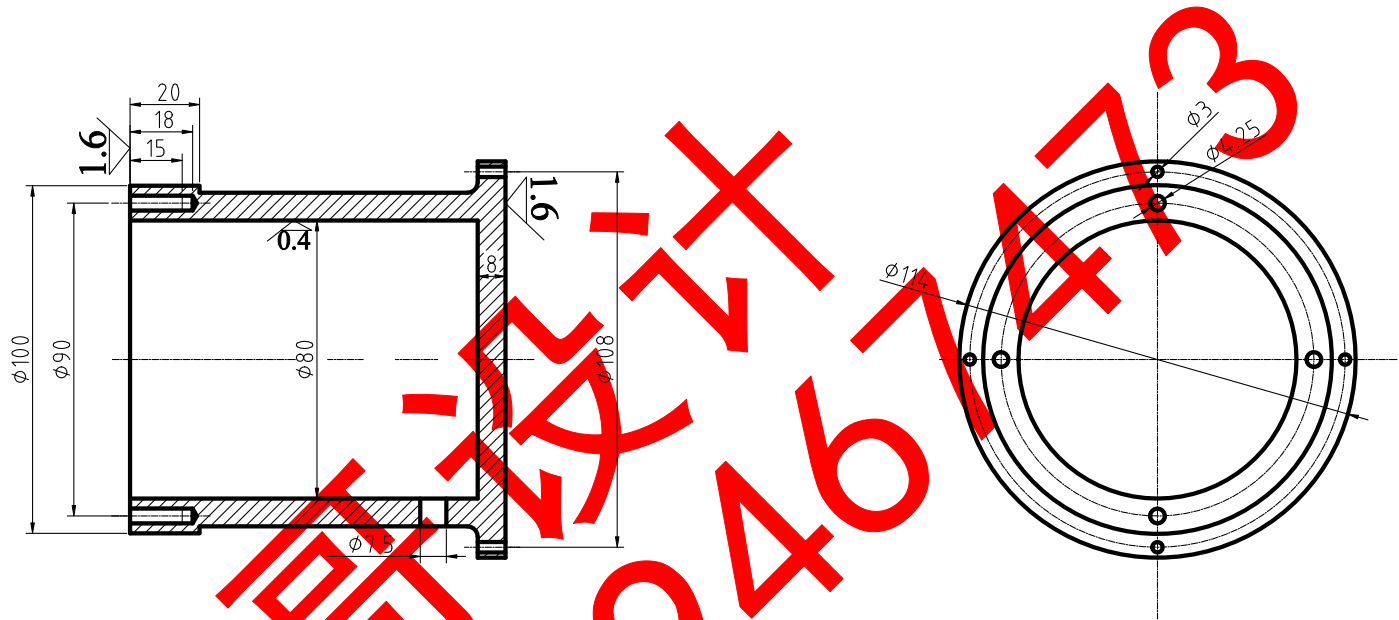
[illegible]

技术要求

1. 调质处理后表面硬度为220-250HBS;
2. 未标注的尺寸公差按GB/T1804-f;
3. 调整固定轴承时应留轴向间隙0.05mm。

A3-夹紧气缸缸体

其余12.5



技术要求

1. 调质处理后表面硬度为220-250HBS;
2. 全部倒圆角为R3;
3. 未注尺寸公差为GB/T1804-f.

									太湖学院
									夹紧气缸图
标记	处数	分区	更改文件号	签名	年月日				
设计			标准化			阶段标记	重量	比例	
审核									
工艺			批准			共 张	第 张		