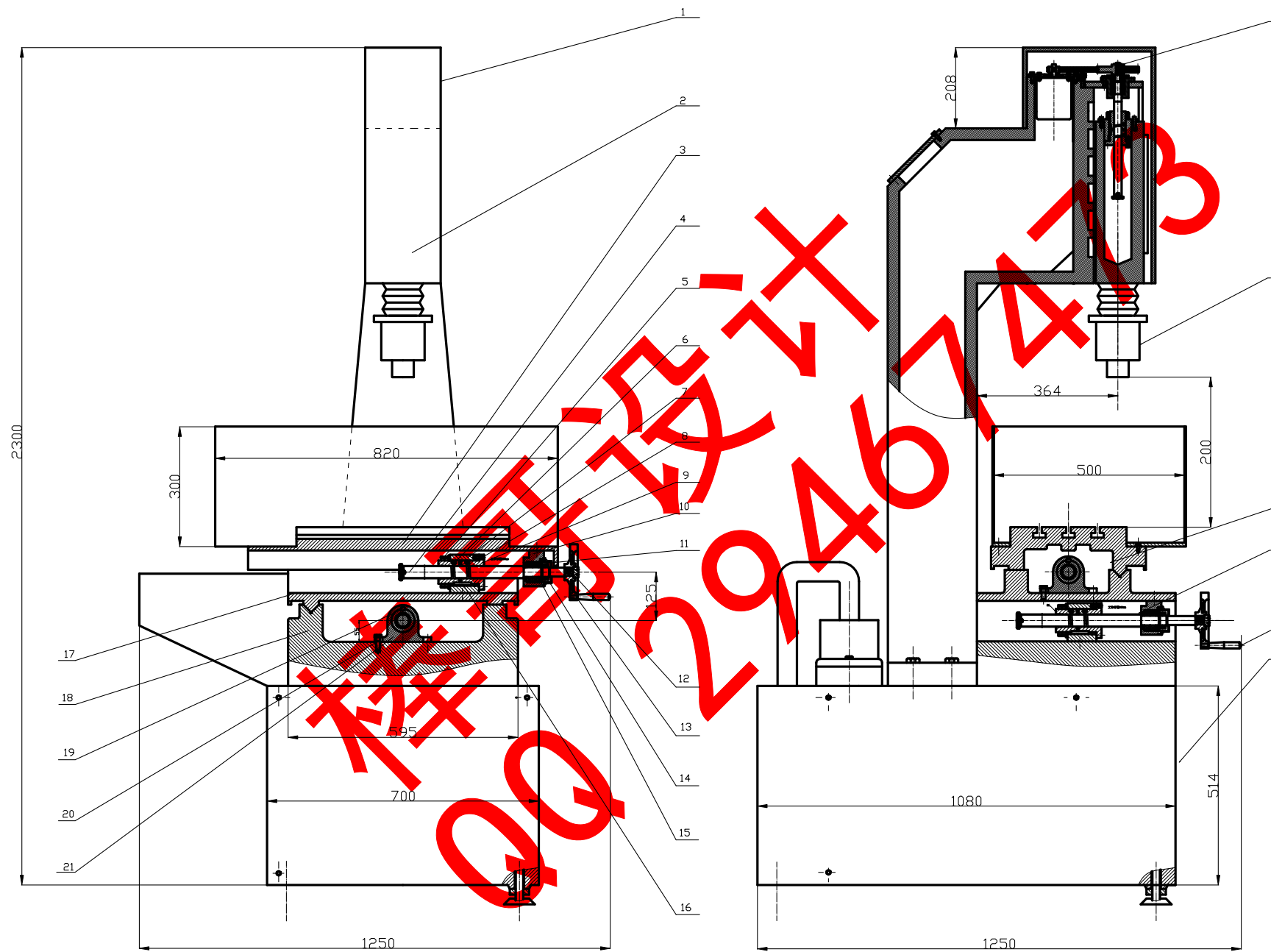


# 总图 1-A0

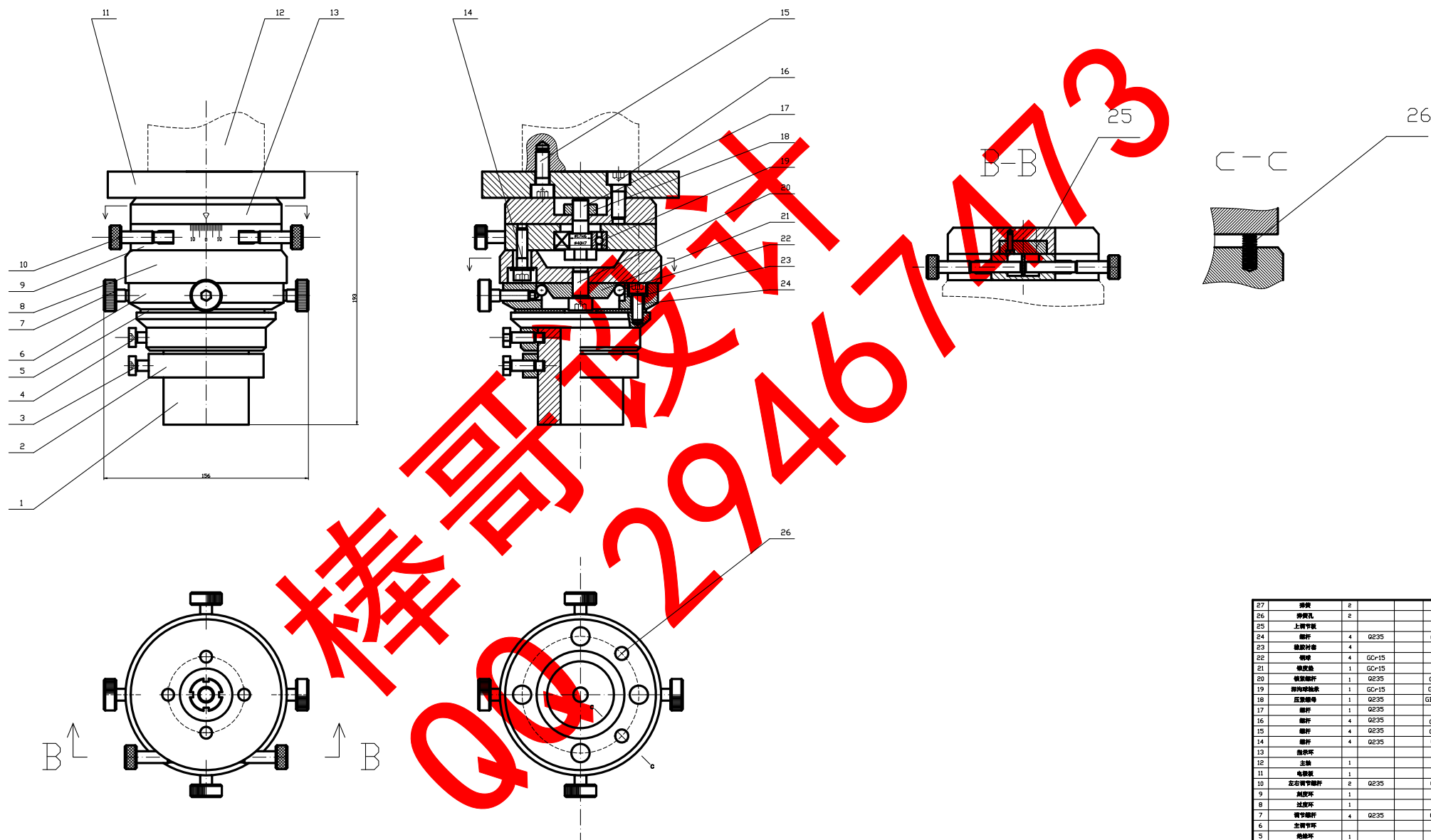


### 技术要求

1. 工作台采用液珠丝杆传动实现横、纵向进给。
2. 研配丝杠螺母座与拖板的结合面,使螺母座轴线与轴承孔同心。
3. 液珠丝杠转动时必须平稳轻快无停滑现象。
4. 液珠丝杠定期注 HJ-30 机械油,滚动轴承定期注 ZG-2 钙基润滑油。

[illegible]

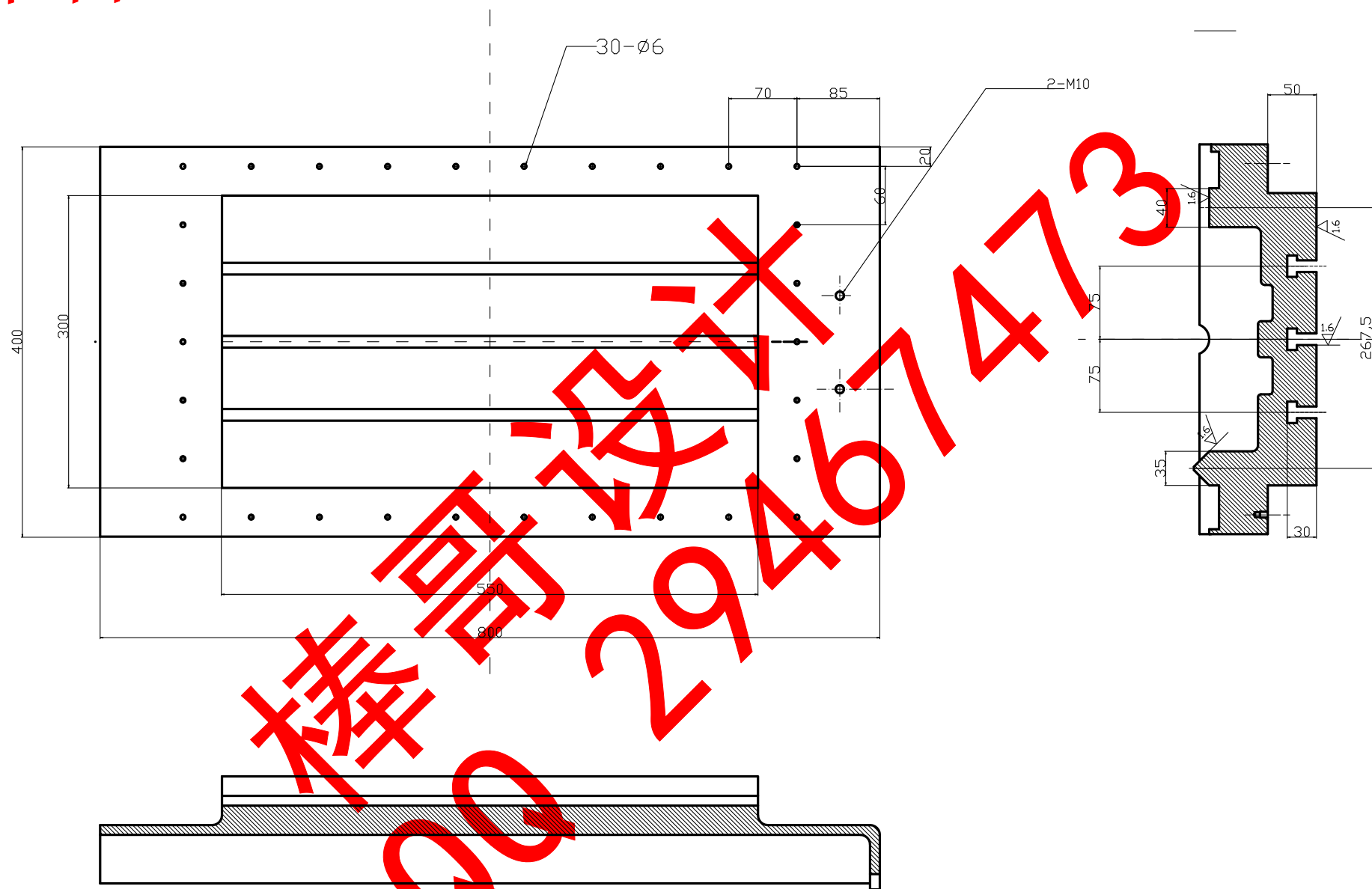
# 电极夹头3-A0



27	螺母	2			
26	螺母孔	2			Ø10
25	上调节杆	4	Q235		GB70-85-M8x20
24	螺母	4	Q235		GB70-85-M8x20
23	键防衬套	4			
22	螺母	4	GC-15		Ø10
21	螺母垫圈	1	GC-15		
20	螺母垫圈	1	Q235		GB70-85-M12x20
19	螺母垫圈	1	GC-15		GB7076-94-203
18	压盖螺母	1	Q235		GB618-88-M12x1.25
17	螺母	1	Q235		M12
16	螺母	4	Q235		GB70-85-M10x26
15	螺母	4	Q235		GB70-85-M10x26
14	螺母	4	Q235		GB70-85-M8x30
13	轴承环				
12	主轴	1			
11	电极板	1			
10	左右调节螺母	2	Q235		GB27-88-M8x60
9	刻度环	1			
8	刻度环	1			
7	调节螺母	4	Q235		GB27-88-M8x36
6	主调节杆				
5	螺母	1			
4	螺母	1	Q235		GB27-88-M8x26
3	电极压紧螺母	1			GB27-88-M8x26
2	调节环	1			
1	电极安装座				

序号	名称	数量	材料	备注
1	电极夹头	1		湘潭大学兴湘学院
2	螺母	1		
3	螺母	1		
4	螺母	1		
5	螺母	1		
6	螺母	1		
7	螺母	1		
8	螺母	1		
9	螺母	1		
10	螺母	1		
11	螺母	1		
12	螺母	1		
13	螺母	1		
14	螺母	1		
15	螺母	1		
16	螺母	1		
17	螺母	1		
18	螺母	1		
19	螺母	1		
20	螺母	1		
21	螺母	1		
22	螺母	1		
23	螺母	1		
24	螺母	1		
25	螺母	1		
26	螺母	1		
27	螺母	1		

# 工作台 5-A1



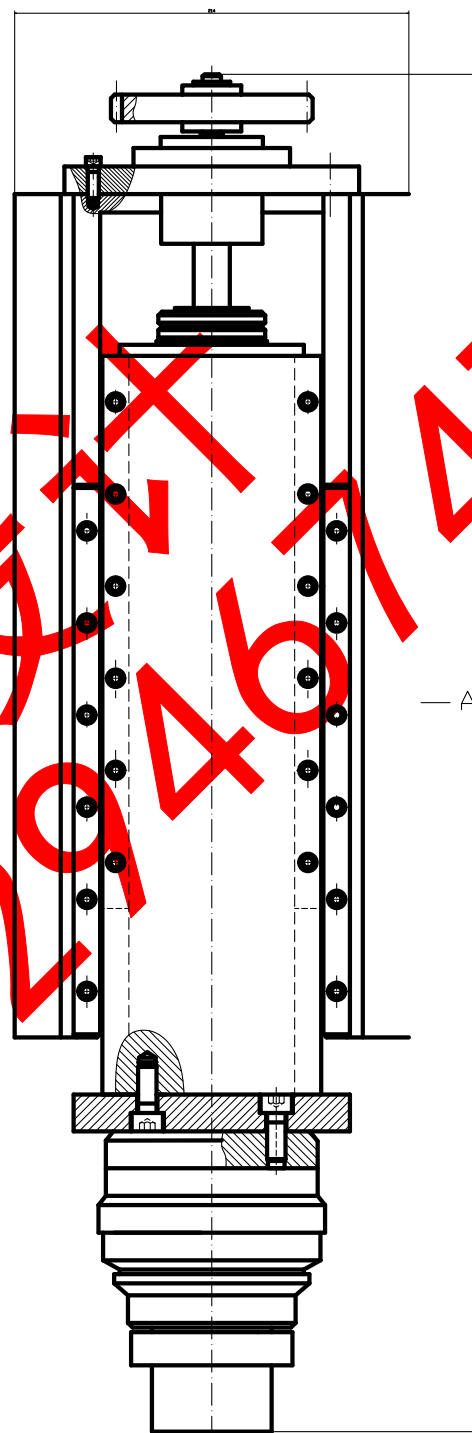
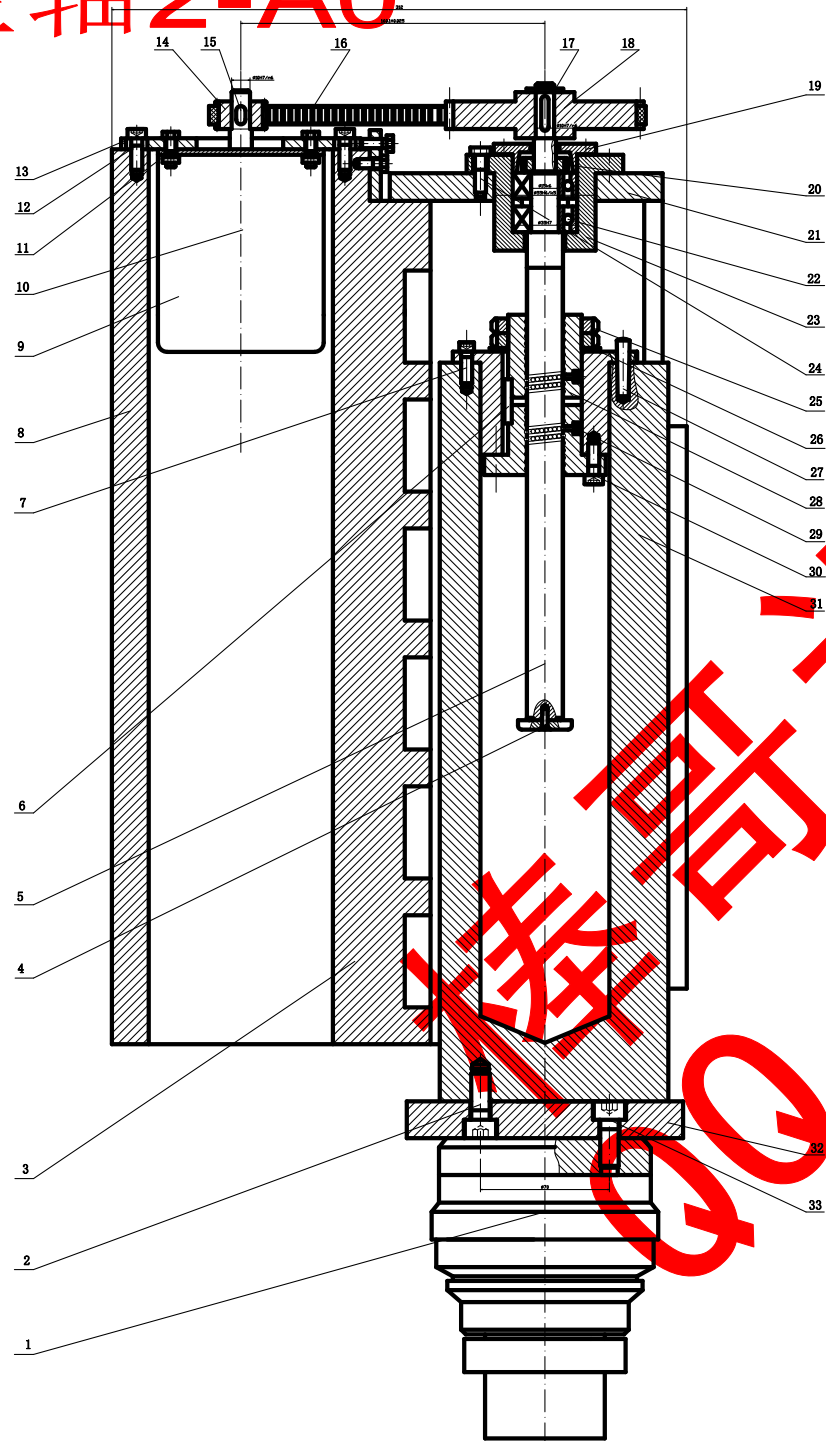
### 技术要求

1. 未注圆角R5
2. 工作台表面和导轨要求进行热处理, 有良好的耐磨性和刚性。
3. 工作台表砂平行度为0.040, 导轨在垂直和水平面内直线度为0.02, 导轨间平行度为0.02。
4. 材料为灰铸铁。

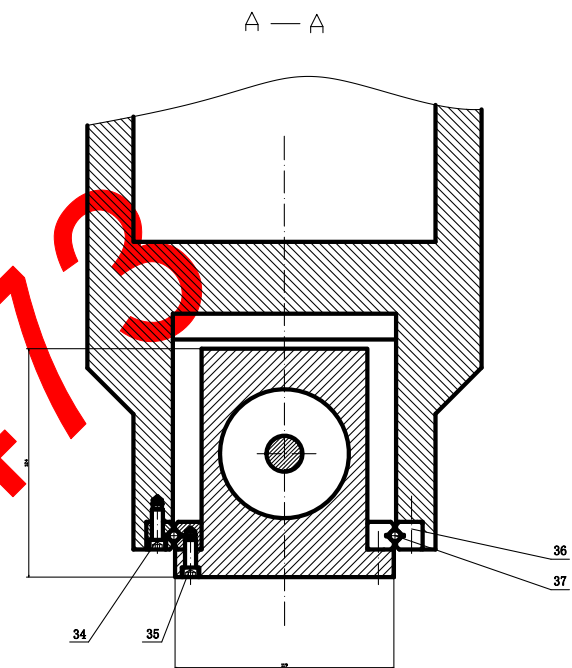
					HT200			
标记	数量	分度	更改文件号	签名	年、月、日	工作台		
设计			标准化					
审核						阶段标记	重量	比例
工艺						共	数	第
				批准				

					HT200			湘潭大学兴湘学院	
标记	处数	分区	更改文件号	签名	件、月、日	十字滑座			04
设计	李斯琴		标准化						
审核						阶段标记	重量	比例	
工艺								1:3	
						共 5 张 第 4 张			

# 主轴2-A0



- 技术要求
1. 滚珠丝杆转动必须平稳，轻快，无停滞现象。
  2. 滚珠丝杆定期注油，轴承使用润滑油。
  3. 保证滚珠丝杆的垂直度。



序号	代号	名称	数量	材料	备注
1	GB/T 1111-1999	内六角螺钉 M4×10	4	Q235	
2	GB/T 1111-1999	内六角螺钉 M4×10	4	Q235	
3	GB/T 1111-1999	内六角螺钉 M4×10	4	Q235	
4	GB/T 1111-1999	内六角螺钉 M4×10	4	Q235	
5	GB/T 1111-1999	内六角螺钉 M4×10	4	Q235	
6	GB/T 1111-1999	内六角螺钉 M4×10	4	Q235	
7	GB/T 1111-1999	内六角螺钉 M4×10	4	Q235	
8	GB/T 1111-1999	内六角螺钉 M4×10	4	Q235	
9	GB/T 1111-1999	内六角螺钉 M4×10	4	Q235	
10	GB/T 1111-1999	内六角螺钉 M4×10	4	Q235	
11	GB/T 1111-1999	内六角螺钉 M4×10	4	Q235	
12	GB/T 1111-1999	内六角螺钉 M4×10	4	Q235	
13	GB/T 1111-1999	内六角螺钉 M4×10	4	Q235	
14	GB/T 1111-1999	内六角螺钉 M4×10	4	Q235	
15	GB/T 1111-1999	内六角螺钉 M4×10	4	Q235	
16	GB/T 1111-1999	内六角螺钉 M4×10	4	Q235	
17	GB/T 1111-1999	内六角螺钉 M4×10	4	Q235	
18	GB/T 1111-1999	内六角螺钉 M4×10	4	Q235	
19	GB/T 1111-1999	内六角螺钉 M4×10	4	Q235	
20	GB/T 1111-1999	内六角螺钉 M4×10	4	Q235	
21	GB/T 1111-1999	内六角螺钉 M4×10	4	Q235	
22	GB/T 1111-1999	内六角螺钉 M4×10	4	Q235	
23	GB/T 1111-1999	内六角螺钉 M4×10	4	Q235	
24	GB/T 1111-1999	内六角螺钉 M4×10	4	Q235	
25	GB/T 1111-1999	内六角螺钉 M4×10	4	Q235	
26	GB/T 1111-1999	内六角螺钉 M4×10	4	Q235	
27	GB/T 1111-1999	内六角螺钉 M4×10	4	Q235	
28	GB/T 1111-1999	内六角螺钉 M4×10	4	Q235	
29	GB/T 1111-1999	内六角螺钉 M4×10	4	Q235	
30	GB/T 1111-1999	内六角螺钉 M4×10	4	Q235	
31	GB/T 1111-1999	内六角螺钉 M4×10	4	Q235	
32	GB/T 1111-1999	内六角螺钉 M4×10	4	Q235	
33	GB/T 1111-1999	内六角螺钉 M4×10	4	Q235	

共 3 页 第 2 页

02