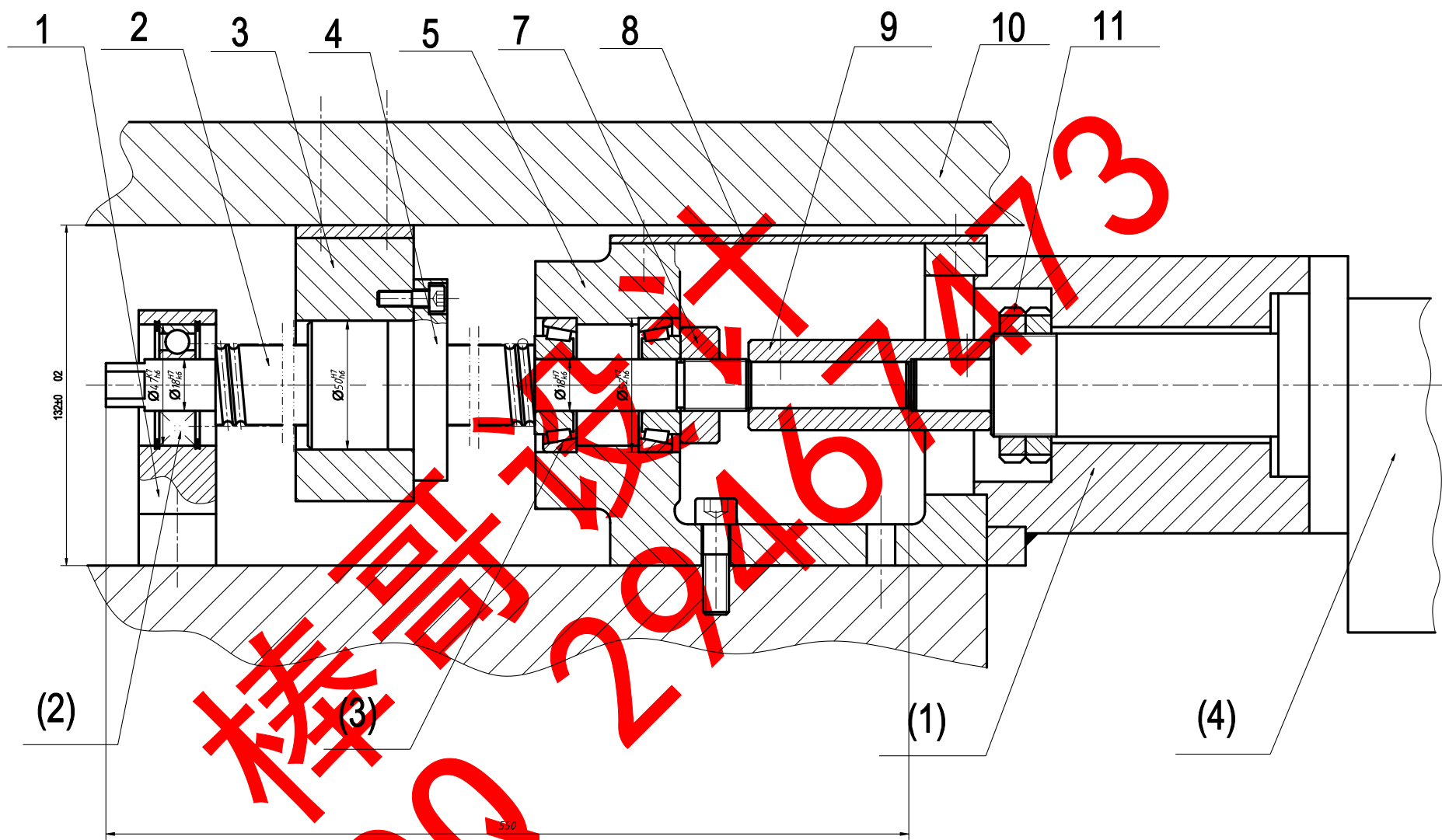


A2-进给系统



技术条件

1. 安装元件前, 应检查元件的性能、质量;
2. 各元件安装位置作标记;
3. 所有元器件安装孔及紧固件根据实物配置。

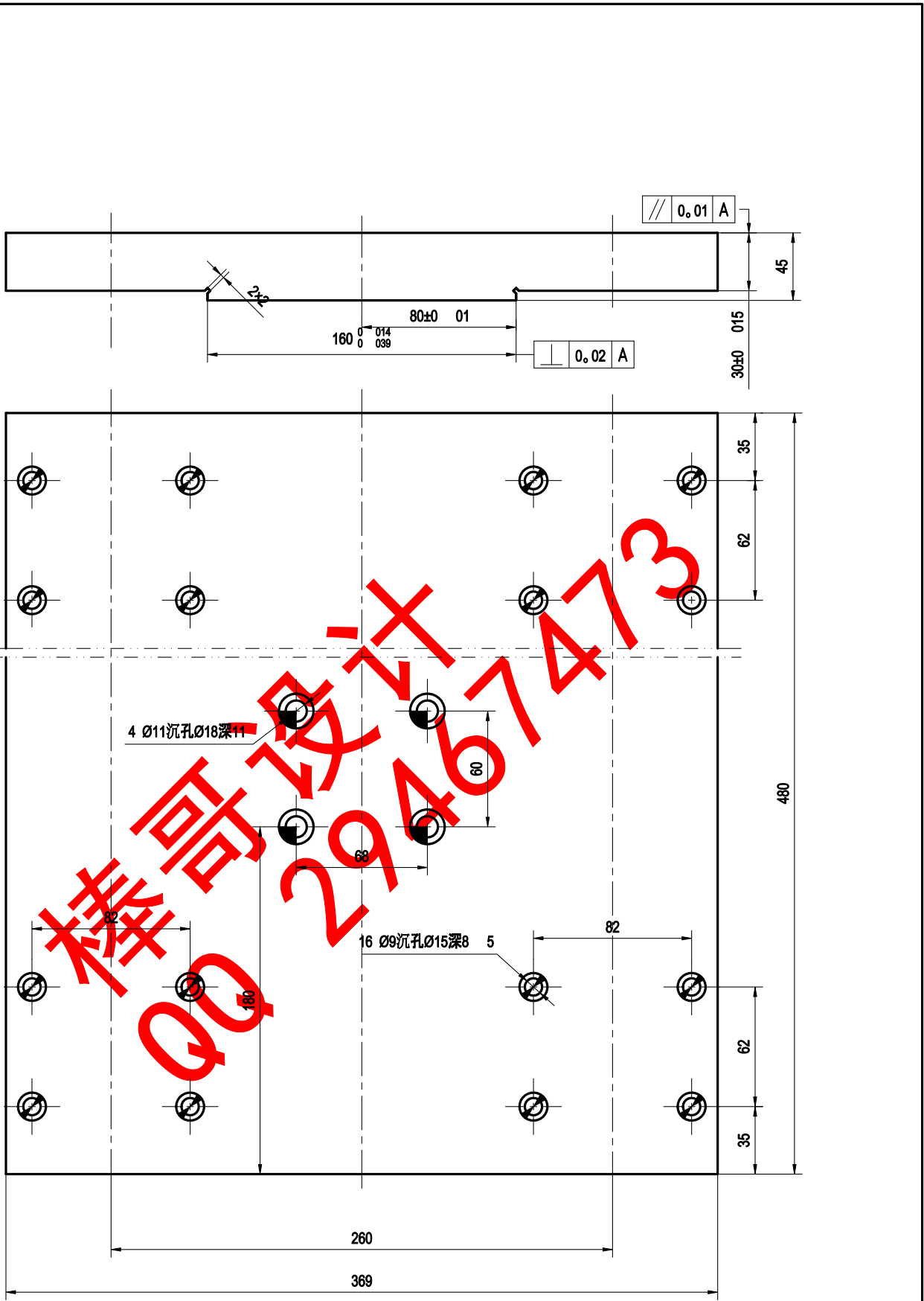
(4)	JB 8	步进电机	1			外购件
(3)	GB207 94/304E	圆锥滚子轴承	2			外购件
(2)	GB276 89204	深沟球轴承	1			外购件
(1)	GB893 1 880-47	孔用弹性挡圈	2			标准件

11	ZC 30 11	并母	2	35	
10	ZC 30 10	拖板	2	HT250	
9	ZC 30 09	联轴器	1	45	
8	ZC 30 08	盖板	1	Q235	
7	ZC 30 07	压板	1	45	
6	ZC 30 06	锁紧螺母	1	35	
5	ZC 30 05	座	1	HT200	
4	ZC 30 04	调整垫	1	Q235	
3	ZC 30 03	活灵座	1	45	

2	ZC 30 02	滚珠丝杠副	FF3202 3改制				
1	ZC 30 01	轴承座	1	45			
序号	代 号	名 称	数量	材 料	单件	总计	备 注
					重 量	重 量	
							太湖学院
标记	外数	分 区	更改文件号	签名	年月日	进给系统	
设计	吴宏伟		标准化				
				阶段 标 记	重 量	比例	ZC-30-00
审 核						1:1	
工 艺			批 准	共 张	第 张		

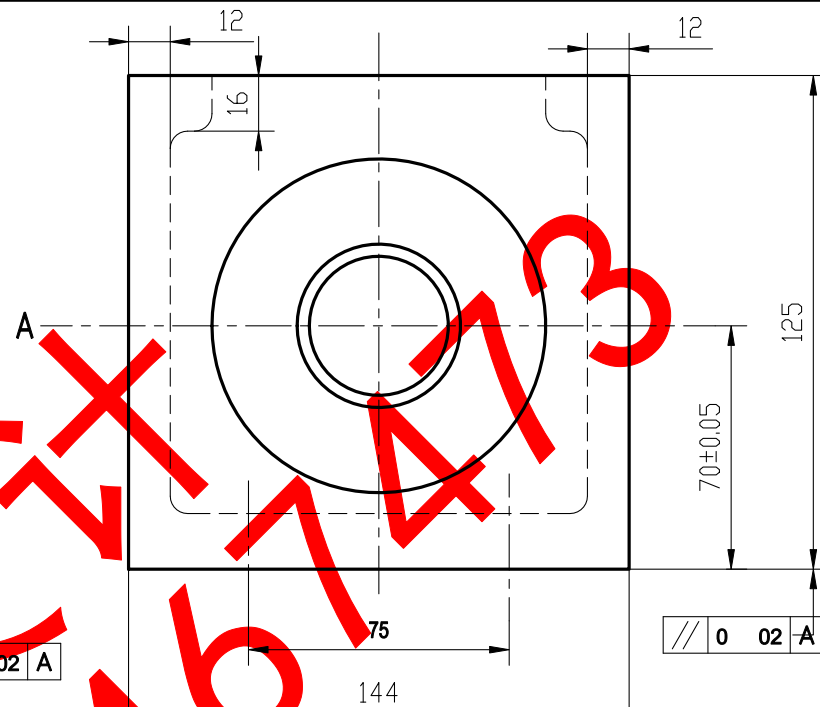
[illegible]

1	FF3202-3	P5 550×418	FF3202-3改制				太湖学院		
技术条件							标记 处数 分区 更改文件号 签名 年月日		
设计	吴宏伟	标准化	阶段标记		重量	比例	ZC. 30-02		
审核						1:1			
工艺		批准	共 张		第 张				

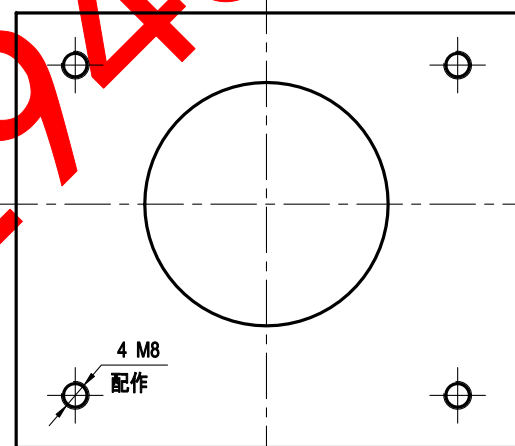
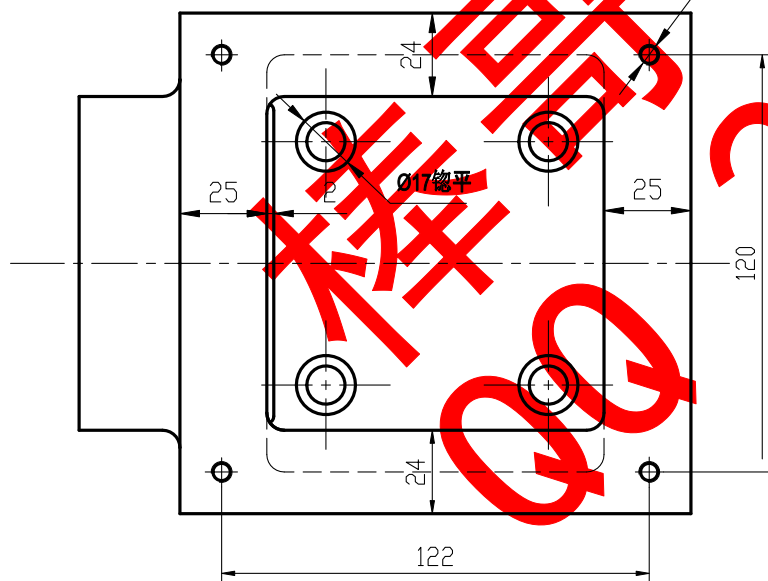


						HT250	太湖学院		
							托板		
标记	处数	分区	更改文件号	签名	年月日				
设计	吴宏伟		标准化			阶段标记	重量	比例	
								1:2	
审核						ZC. 30-10			
工艺			批准			共 张 第 张			

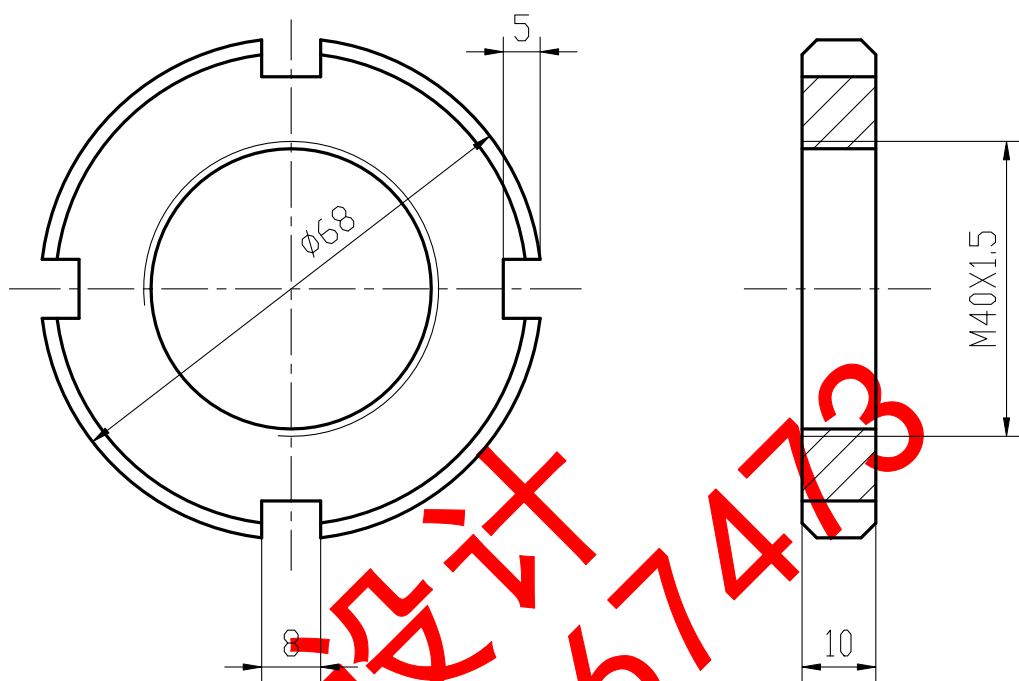
- 1 铸件不得有砂孔, 缩孔及疏松等缺陷。
- 2 铸件必须回火处理。
- 3 孔口倒角 $1:5$, 45° 锐边倒钝。



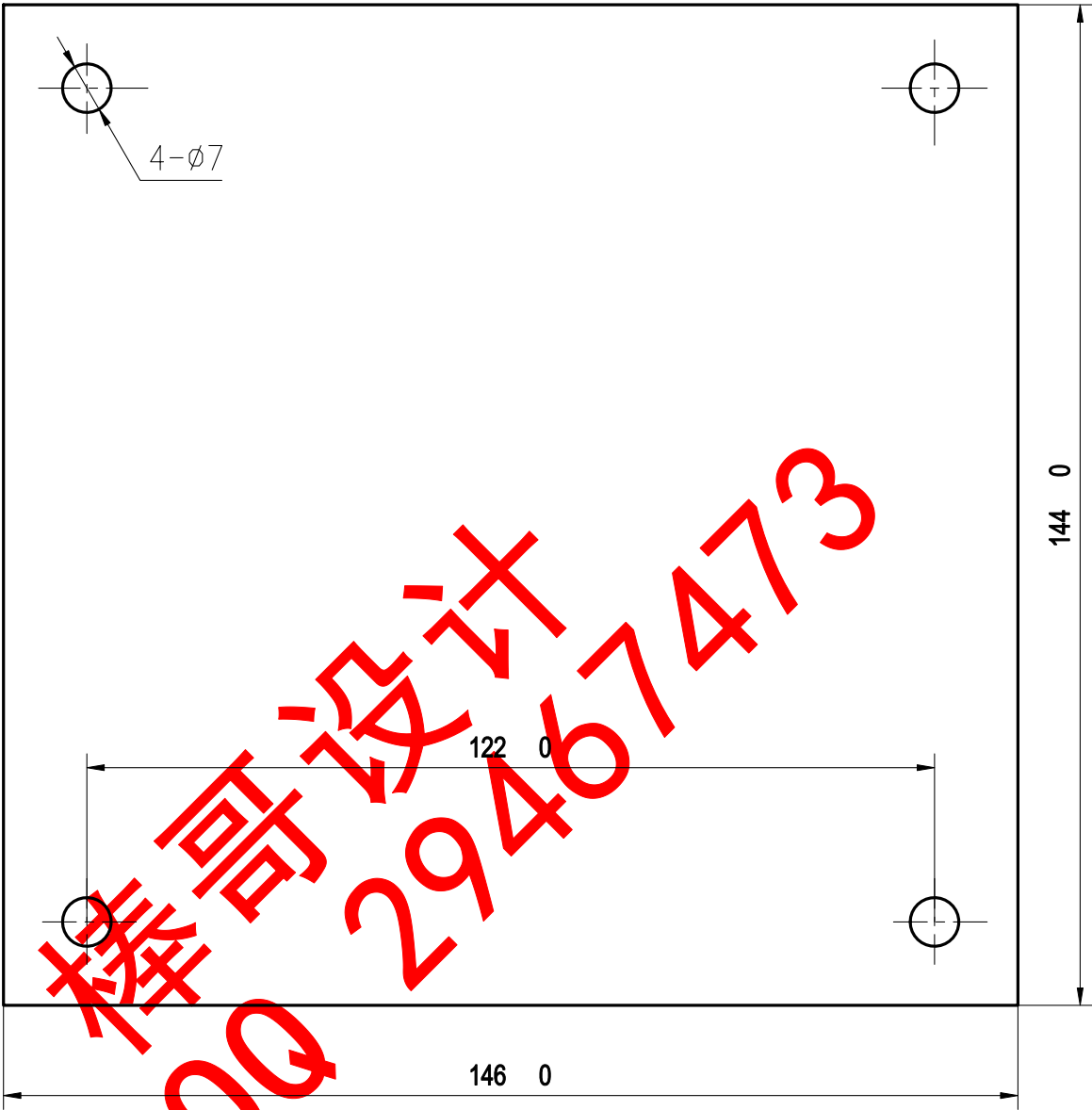
A向



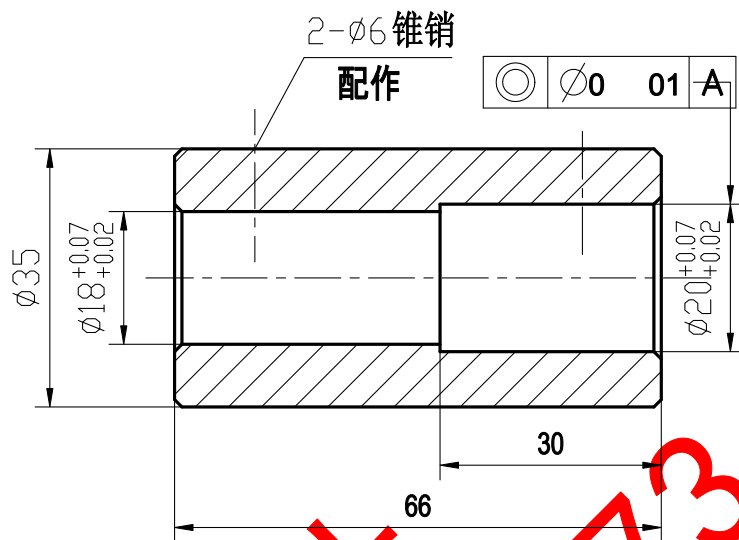
						HT200			太湖学院		
						铸件圆角铸造缺陷			座		
						未注铸造圆角为R3~R5					
标记	处数	分区	更改文件号	签名	年月日	阶段标					
设计	吴宏伟		标准化			时刻处理			比例		
									1:1.5		
审核						共 张			第 张		
工艺			批准						ZC. 30-5		



						1 锐边倒钝 未注倒角为2×45° 2 表面处理 35			太湖学院	
标记	处数	分 区	更改文件号	签 名	年月日				阶 段 标 记	
设 计	吴宏伟		标准化							
										并母
审 核									1:1	
工 艺				批 准		共 张		第 张		ZC. 30-11



						Q235			太湖学院		
									盖板		
标记	处数	分 区	更改文件号	签 名	年月日	阶 段 标 记			重 量	比 例	ZC. 30-08
设 计	吴宏伟		标准化								
									1:1		
审 核						共 张			第 张		
工 艺			批 准								



技术条件

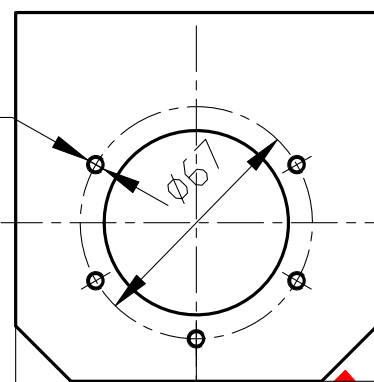
1. 锐边倒钝

						45			太湖学院	
									联轴器	
标记	处数	分区	更改文件号	签名	年月日					
设计	吴宏伟		标准化			阶段标记	重量	比例	ZC. 30-09	
								1:1		
审核						共 张	第 张			
工艺			批准							

A4-灵活座

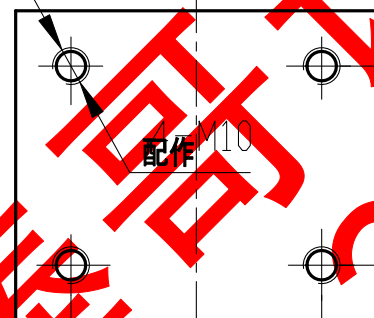
5-M5 深20 均布

配作



98

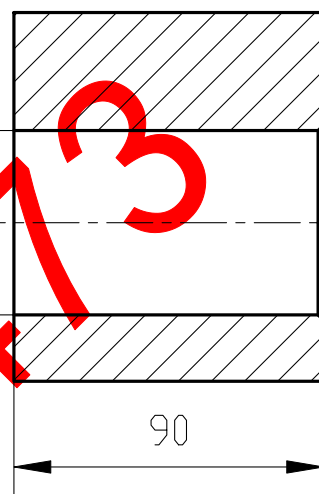
112



配作

68

60



69±0.02

90

Ø50^{+0.025}_{+0.009}

标记	处数	分区	更改文件号	签名	年月日
设计	吴宏伟		标准化		
审核					
工艺			批准		

45

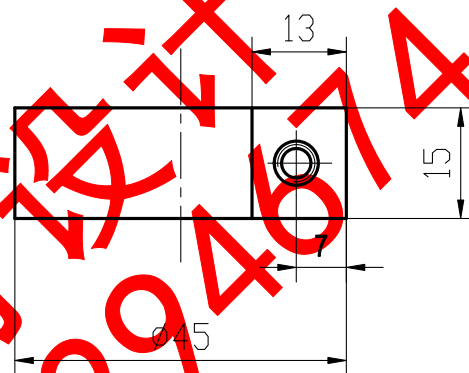
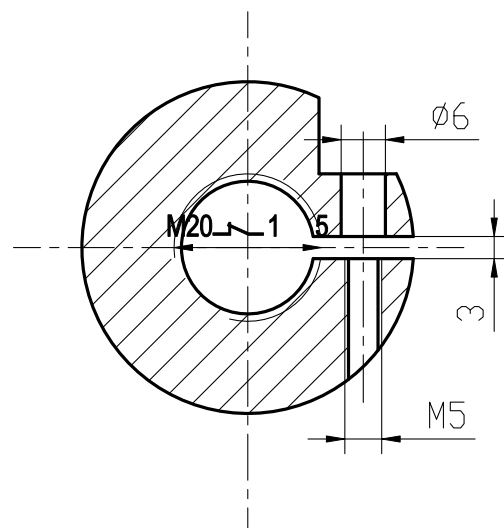
1

锐边倒钝未注倒角为15°×45°
技术条件

阶段标记	重量	比例
		1:2
共 张	第 张	

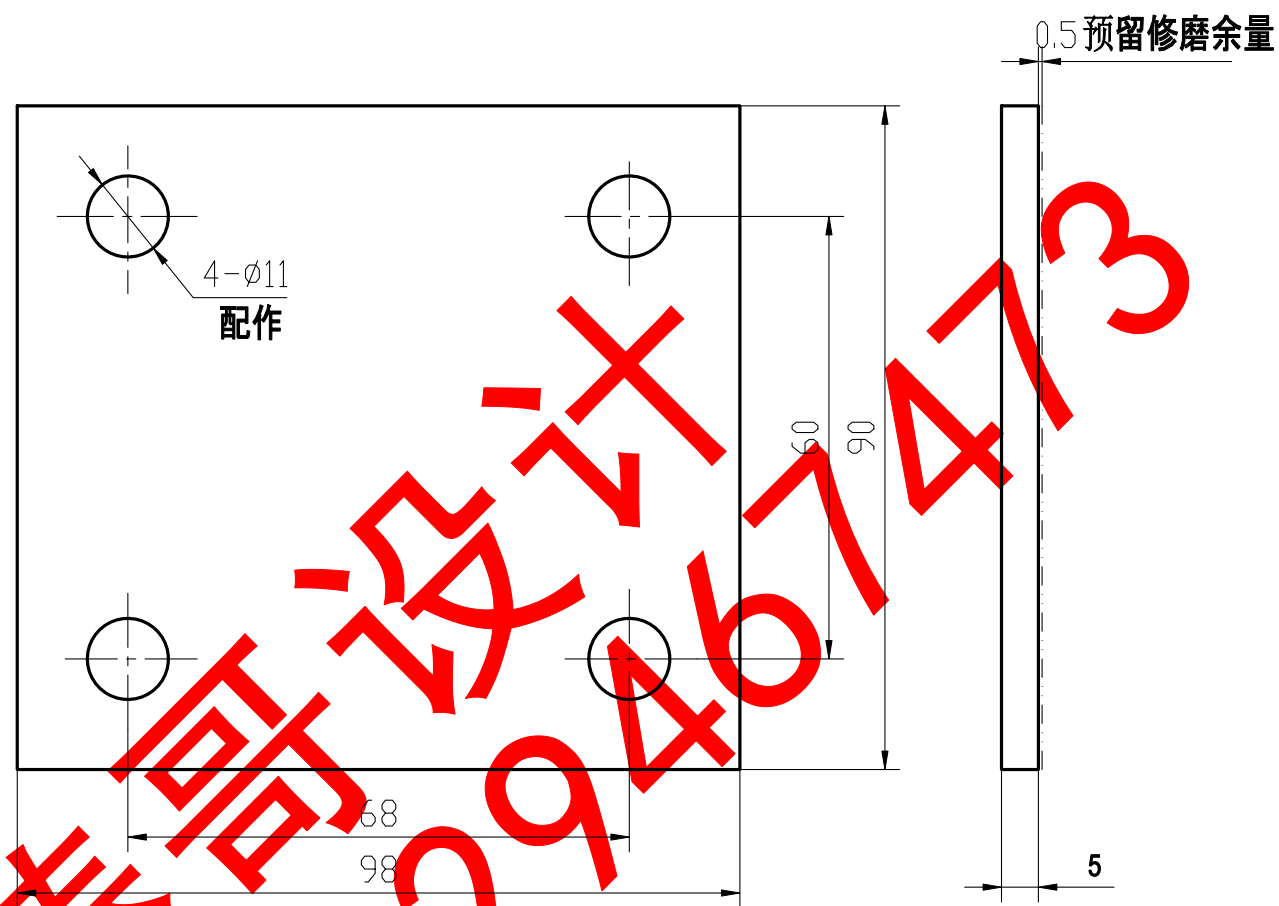
太湖学院
灵活座

ZC.30-03

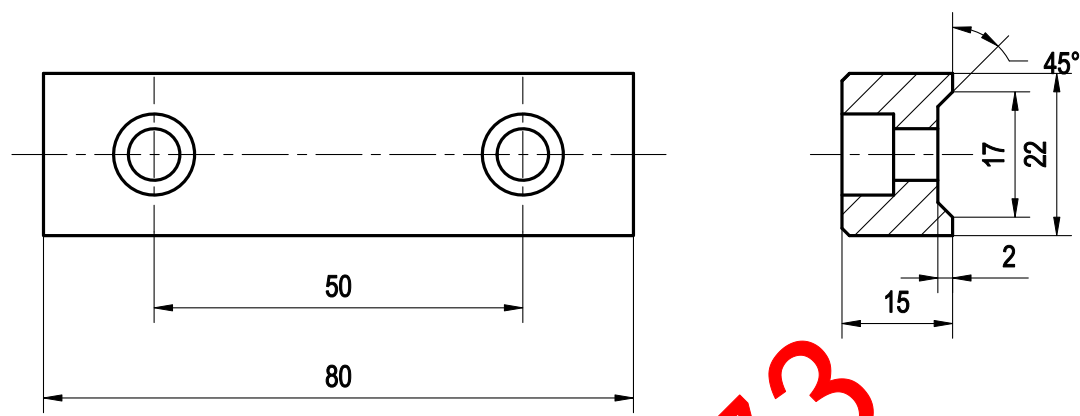


						35			太湖学院 技术条件	
									锁紧螺母	
标记	处数	分区	更改文件号	签名	年月日	阶段标记		重量	比例	ZC. 30-06
设计	吴宏伟		标准化						1:1	
审核						共 张		第 张		
工艺			批准							

A4-调整垫



						Q235	太湖学院		
							调整垫		
标记	处数	分 区	更改文件号	签 名	年月日				
设 计	吴宏伟		标准化			阶 段 标 记	重 量	比 例	
								1:1	
审 核									
工 艺			批 准			共 张 第 张			
						ZC. 30-04			

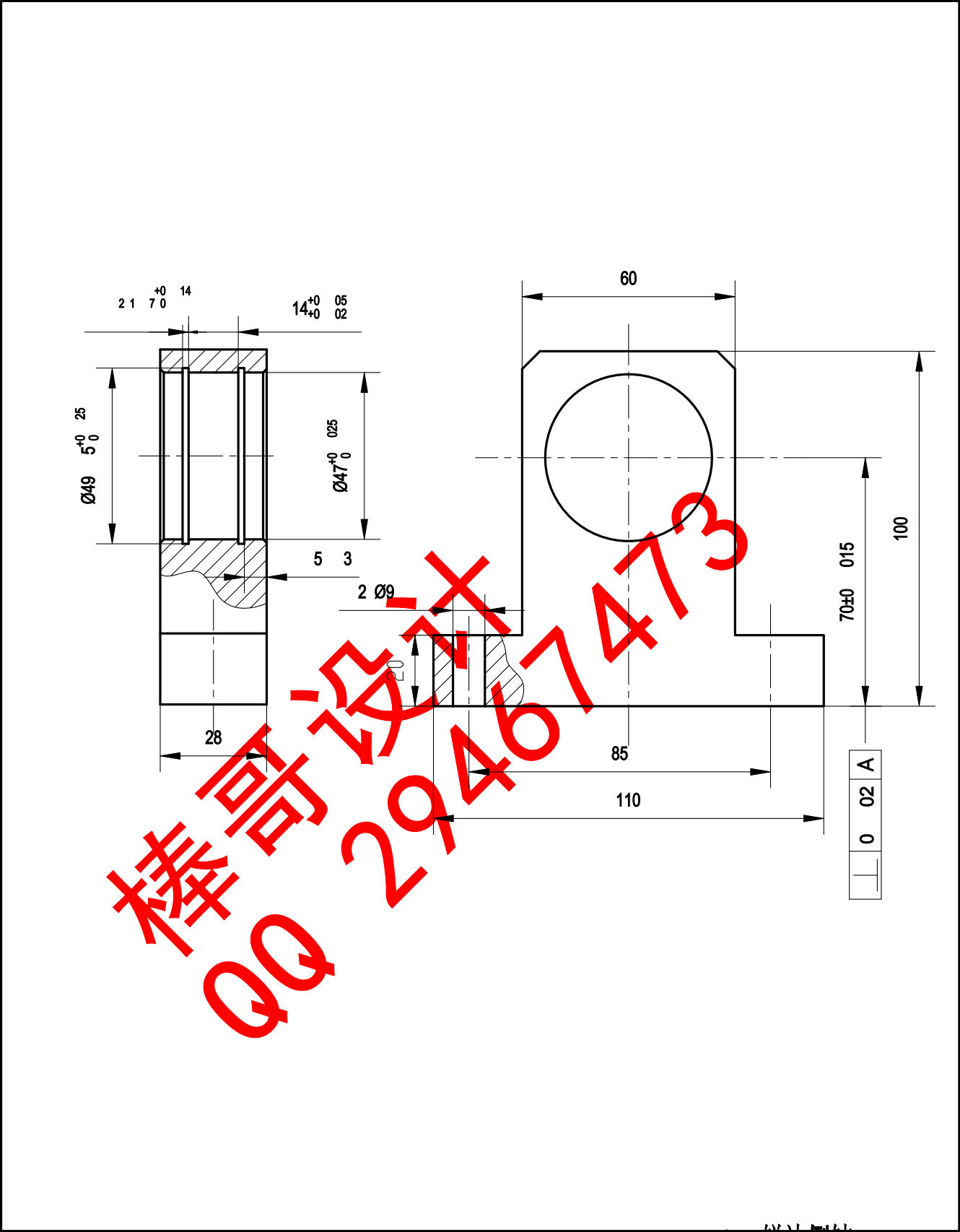


棒哥设计
QQ 29467473

- 1 锐边倒钝
- 2 表面发黑处理

						45			太湖学院	
									压板	
标记	处数	分 区	更改文件号	签 名	年月日					
设 计	吴宏伟		标准化			阶 段 标 记	重量	比例	ZC. 30-07	
								1:1		
审 核						共 张 第 张				
工 艺			批 准							

A4-轴承座



						45			技术装备学院	
									轴承座	
标记	处数	分区	更改文件号	签名	年月日	阶段标记			重量	
设计	吴宏伟		标准化						比例	
									1:1	
审核						共张			第张	
工艺				批准					ZC. 30-01	