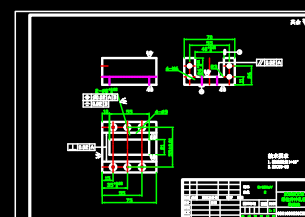
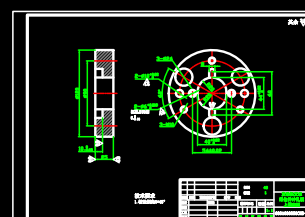
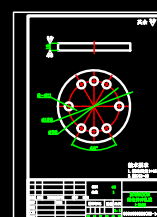
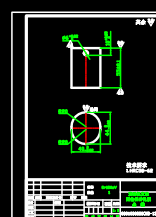
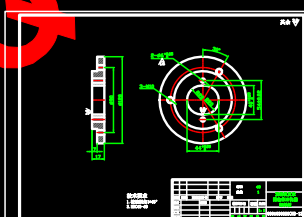
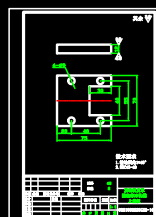
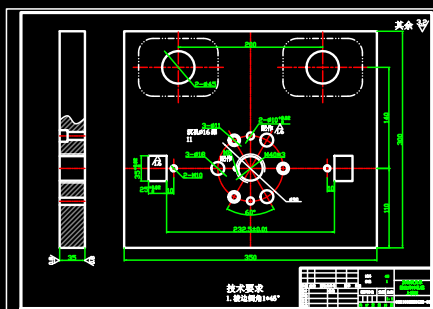
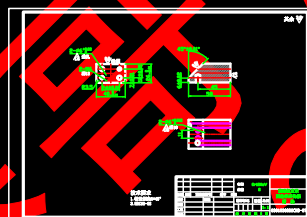
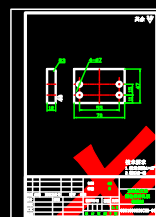
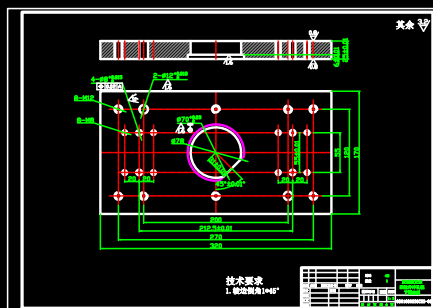
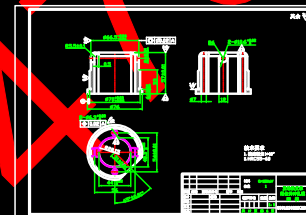
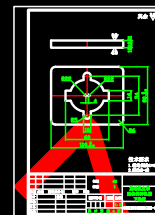
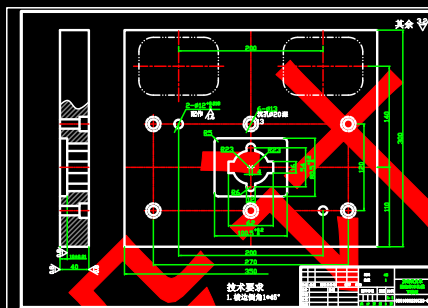
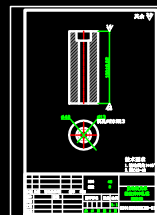
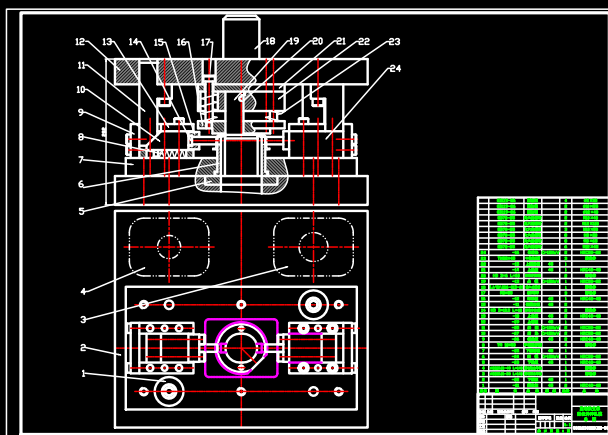
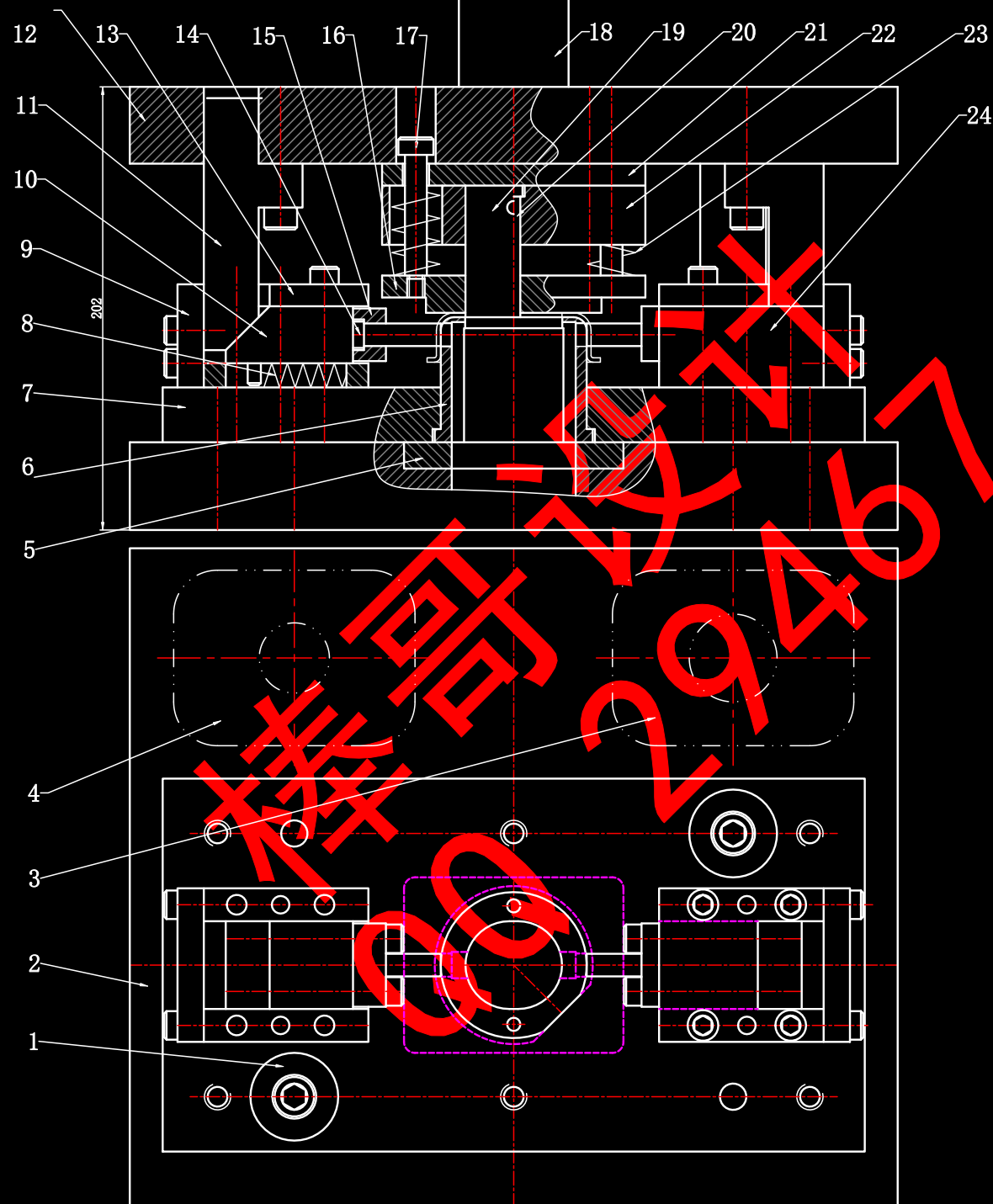


# 3-冲孔模具设计图纸-[共17张图]



# A1-冲孔模具装配图

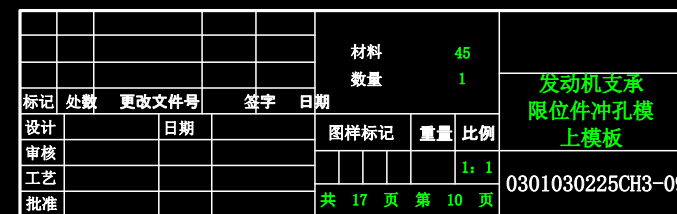


		GB119-86	圆柱销		4	08×50
		GB119-86	圆柱销		2	Ø10×55
		GB119-86	圆柱销		2	Ø12×40
		GB70-85	内六角螺钉		2	M10×40
		GB70-85	内六角螺钉		2	M12×100
		GB70-85	内六角螺钉		3	M10×50
		GB70-85	内六角螺钉		8	M8×20
		GB70-85	内六角螺钉		8	M8×65
		GB70-85	内六角螺钉		6	M12×45
24		-16	导滑块	Cr12MoV	2	HRC58-62
23		TM2245	中齿直齿锥		3	标准件
22		-15	上固定板	45	1	
21		-14	上盖板	45	1	HRC43-48
20		HD D=6 L=60	标准冲头Φ6		2	标准件
19		-13	凸 模	Cr12MoV	1	HRC58-62
18		ZJ/QY.006-01B-03	输入变速箱		1	标准件
17		M8×65	螺钉帽帽		3	标准件
16		-12	卸料板	45	1	HRC43-48
15		-11	侧固定头板	45	2	
14		HD D=10.3 L=40	标准冲头Φ10		2	标准件
13		-10	上盖板	45	2	HRC43-48
12		-09	上模板	45	1	
11		-08	斜 模	Cr12MoV	2	HRC58-62
10		-07	滑 块	Cr12MoV	2	HRC58-62
9		-06	侧盖板	45	2	HRC43-48
8		TM 10×50	中齿直齿锥		4	标准件
7		-05	下固定板	45	1	
6		-04	凹 模	Cr12MoV	1	HRC58-62
5		-03	下盖板	45	1	HRC43-48
4		A0008.01-Φ L=140	滑动独立导柱		1	标准件
3		A0008.01-3Φ L=140	滑动独立导柱		1	标准件
2		-02	下模板	45	1	
1		-01	限位柱	45	2	HRC43-48
序号	图	号	名 称	材 料	数 量	备 注
标记	处数	更改文件号	签字	日期		
设计		日期		图样标记	重量	比例
审核						1:1
工艺						
批准				共 17 页 第 1 页		

发动机支承  
限位件冲孔模  
总 图

0301030225CS3-0

其余  $3.2 \nabla$



## 技术要求

1. 棱边倒角1\*45°

其余  $\frac{3.2}{\triangle}$



					材料			45	发动机支承 限位件冲孔模 下固定板	0301030225CH3-05
					数量					
标记	处数	更改文件号	签字	日期						
设计			日期		图样标记		重量	比例		
审核								1: 1		
工艺										
批准					共 17 页 第 6 页					



其余  $\frac{3.2}{\nabla}$

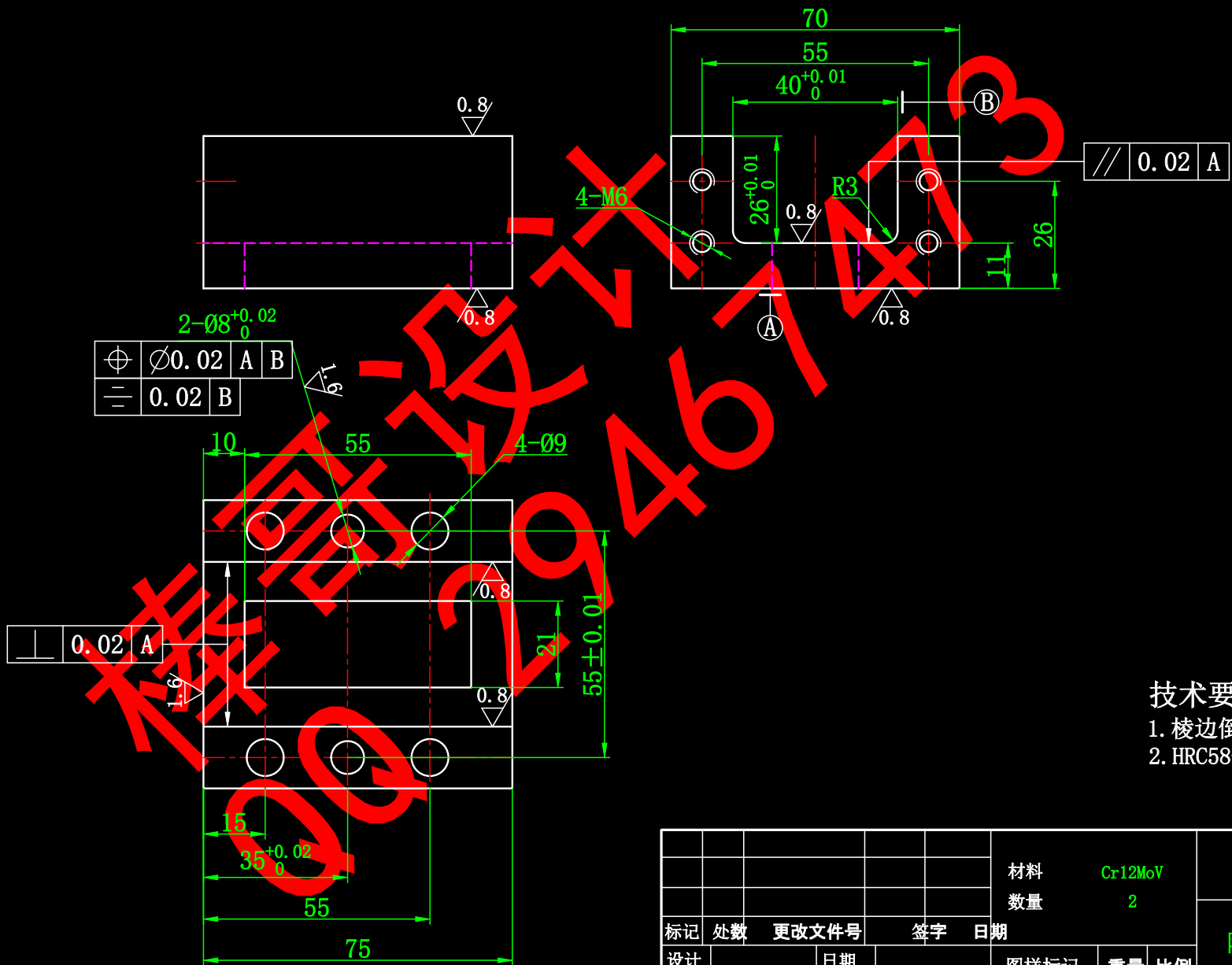


1. 棱边倒角1\*45°
2. HRC55-60

					材料 Cr12MoV			发动机支承 限位件冲孔模 凹 模
					数量 1			
标记	处数	更改文件号	签字	日期				
设计		日期			图样标记	重量	比例	0301030225CH3-04
审核							1: 1	
工艺								
批准					共 17 页 第 5 页			

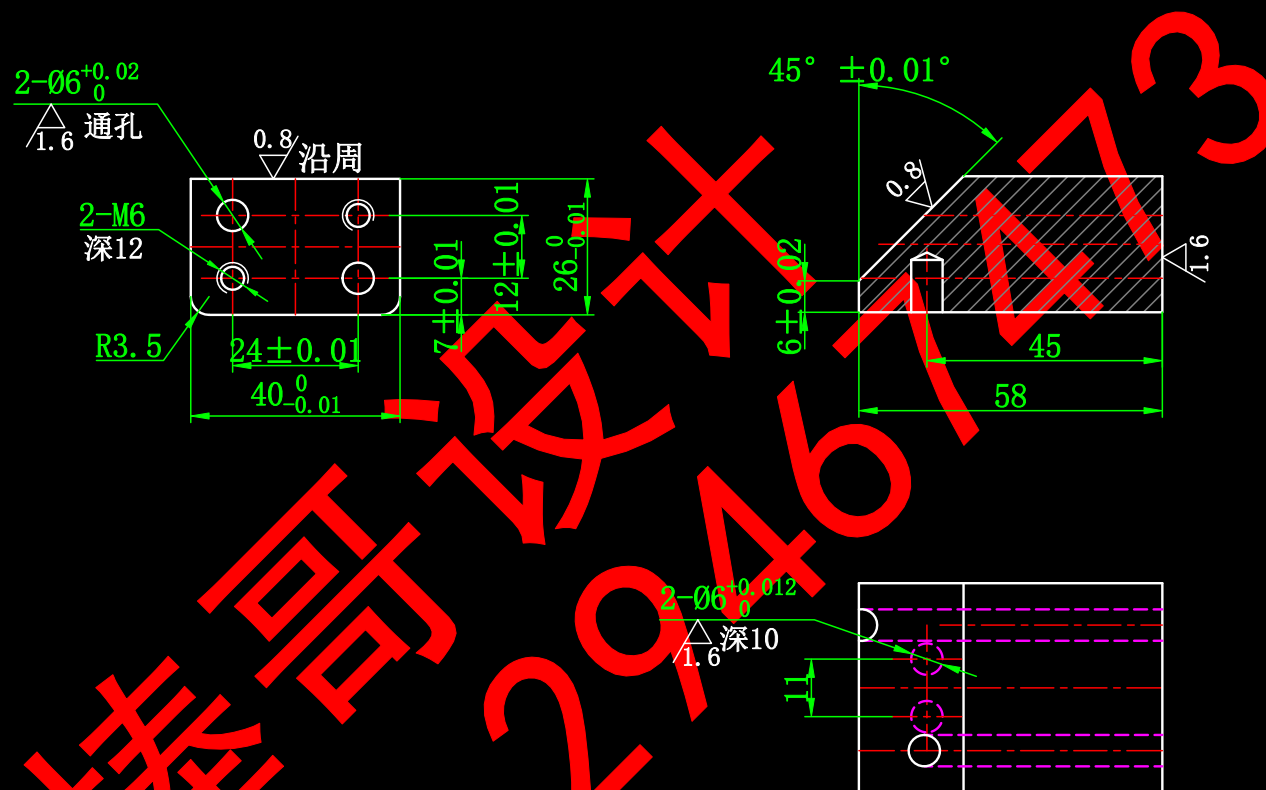
# A3-导滑块

其余  $\sqrt[3.2]{}$



技术要求  
1. 棱边倒角1\*45°  
2. HRC58-62

						材料 Cr12MoV			发动机支承 限位件冲孔模 导滑块
						数量 2			
标记	处数	更改文件号		签字	日期				0301030225CH3-16
设计			日期			图样标记	重量	比例	
审核								1: 1	
工艺									
批准						共 17 页 第 17 页			



### 技术要求

1. 棱边倒角  $1 \times 45^\circ$
2. HRC58-62

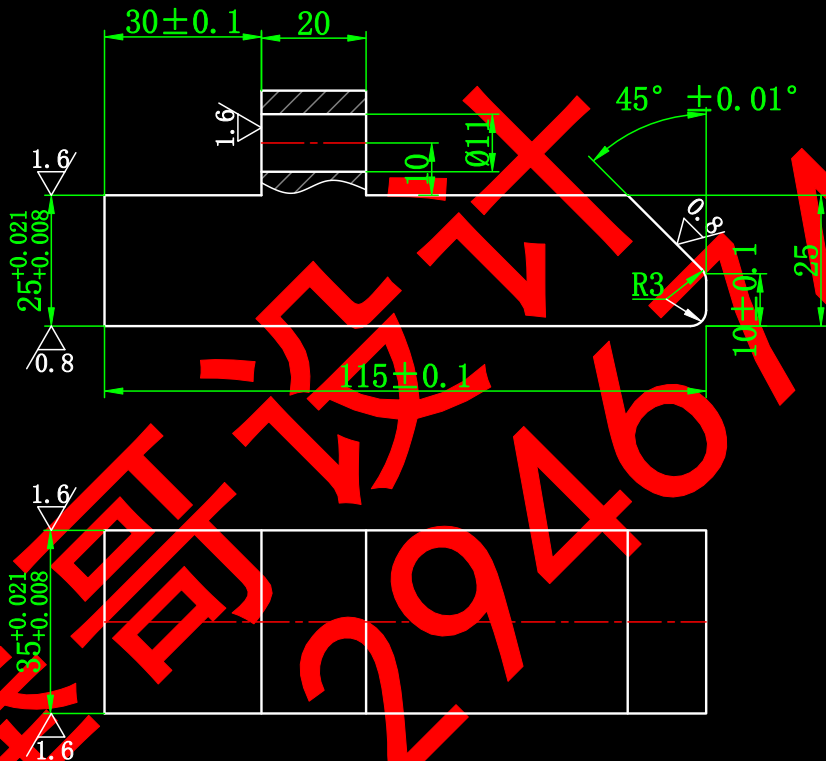
					材料 Cr12MoV 数量 2	发动机支承 限位件冲孔模 滑 块					
标记	处数	更改文件号	签字	日期		0301030225CH3-07					
设计		日期			图样标记					重量	比例
审核											1: 1
工艺											
批准					共 17 页 第 8 页						



其余  $\frac{3.2}{\nabla}$



						材料 数量 45 1			发动机支承 限位件冲孔模 上固定板		
标记	处数	更改文件号	签字		日期						
设计			日期			图样标记		重量	比例		
审核									1: 1		
工艺											
批准						共 17 页		第 16 页		0301030225CH3-15	

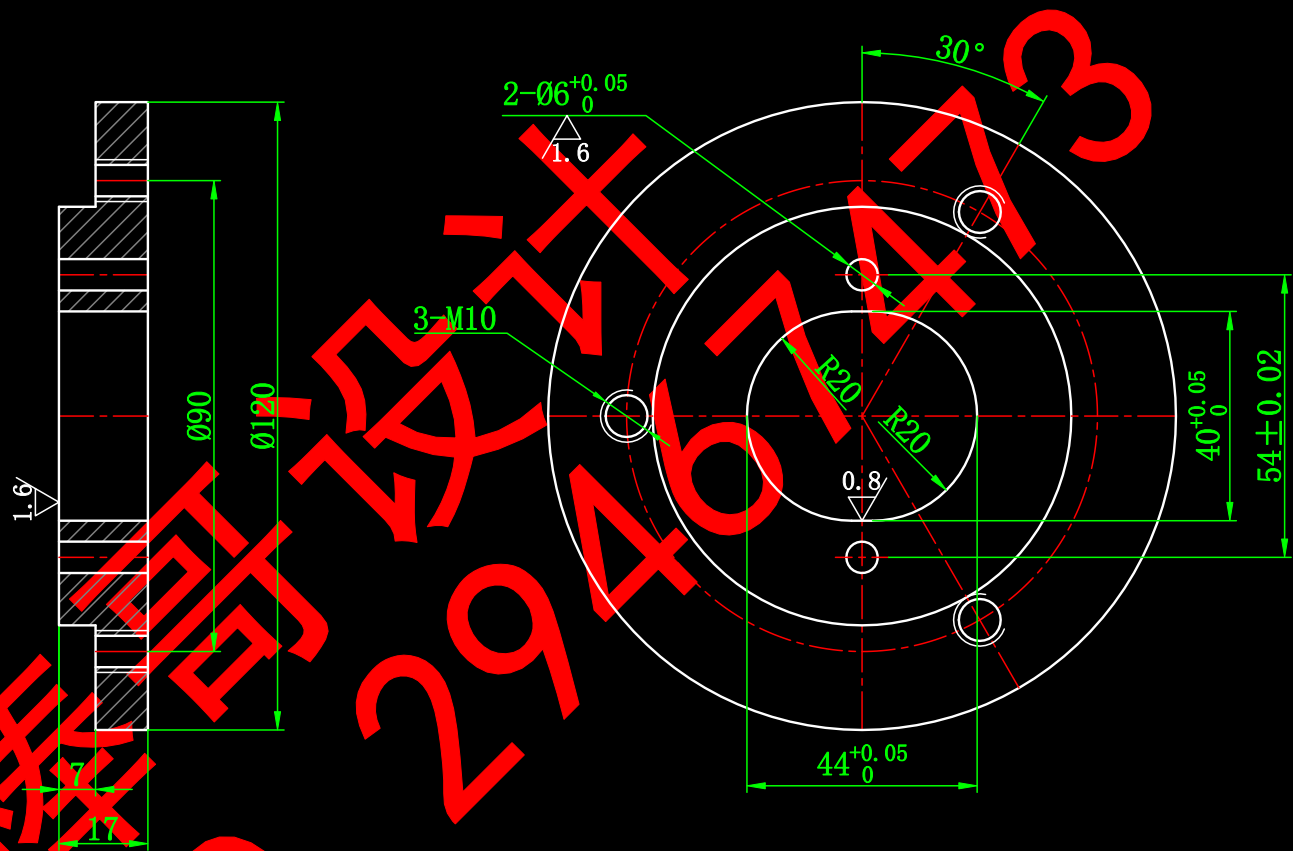


技术要求  
1. 棱边倒角 $1 \times 45^\circ$   
2. HRC58-62

						材料	Cr12MoV		
						数量	2		
标记	处数	更改文件号	签字	日期		图样标记	重量	比例	发动机支承 限位件冲孔模 斜 楔
设计		日期						1: 1	
审核									
工艺									
批准						共 17 页 第 9 页			0301030225CH3-08

# A3-卸料板

其余  $\sqrt{3.2}$

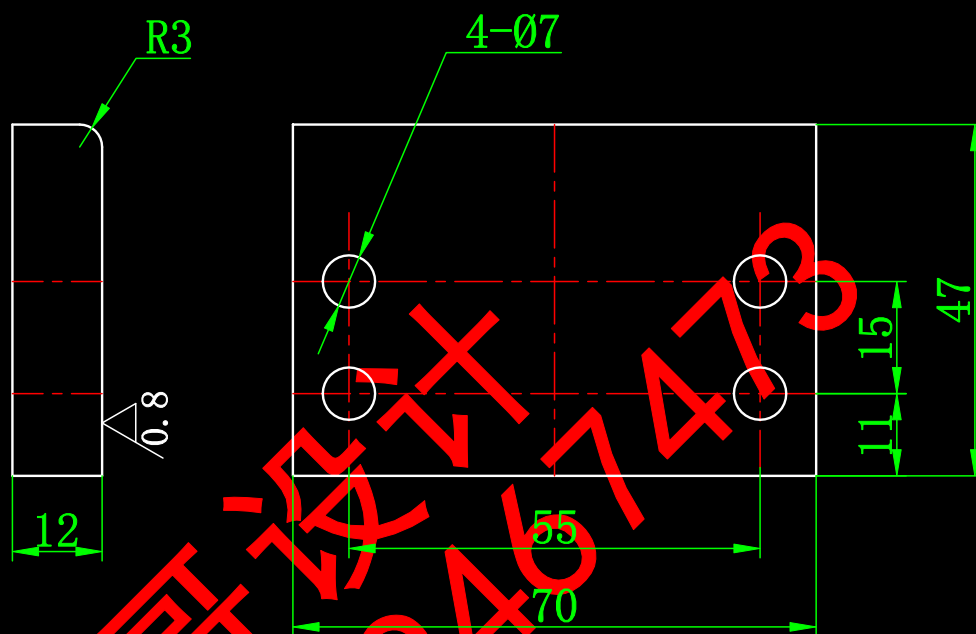


技术要求  
1. 棱边倒角1\*45°  
2. HRC43-48

						材料		45	发动机支承 限位件冲孔模 卸料板	
						数量		1		
标记	处数	更改文件号		签字	日期	图样标记		重量	0301030225CH3-12	
设计		日期						比例		
审核								1: 1		
工艺										
批准						共 17 页 第 13 页				

# A4-侧盖板

其余  $\sqrt{3.2}$

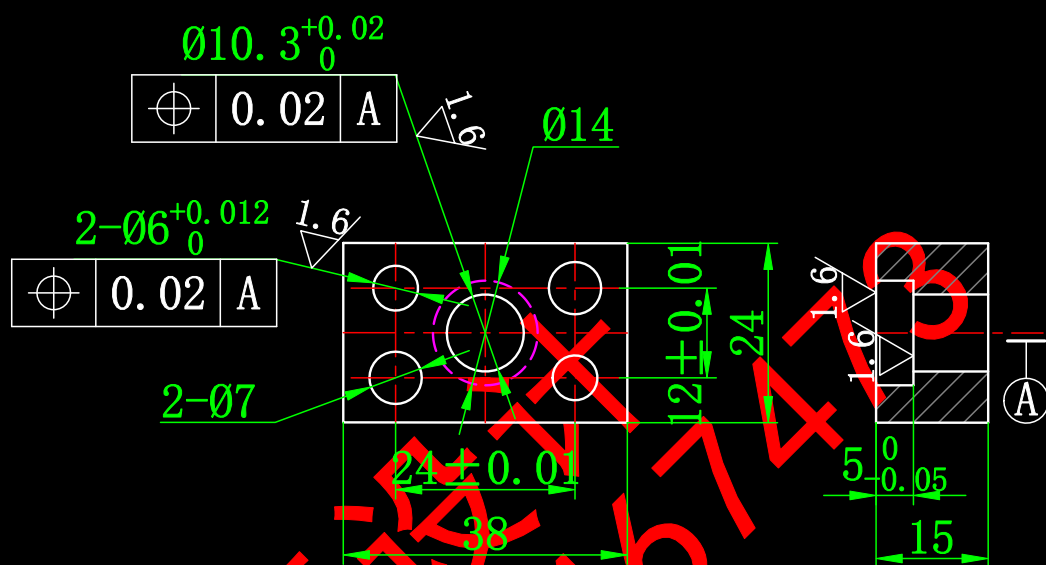


## 技术要求

1. 棱边倒角1\*45°
2. HRC43-48

					材料 数量				45 2				发动机支承 限位件冲孔模 侧盖板			
标记	处数	更改文件号		签字		日期										
设计			日期				图样标记		重量		比例					
审核											1: 1		0301030225CH3-06			
工艺																
批准							共 17 页		第 7 页							

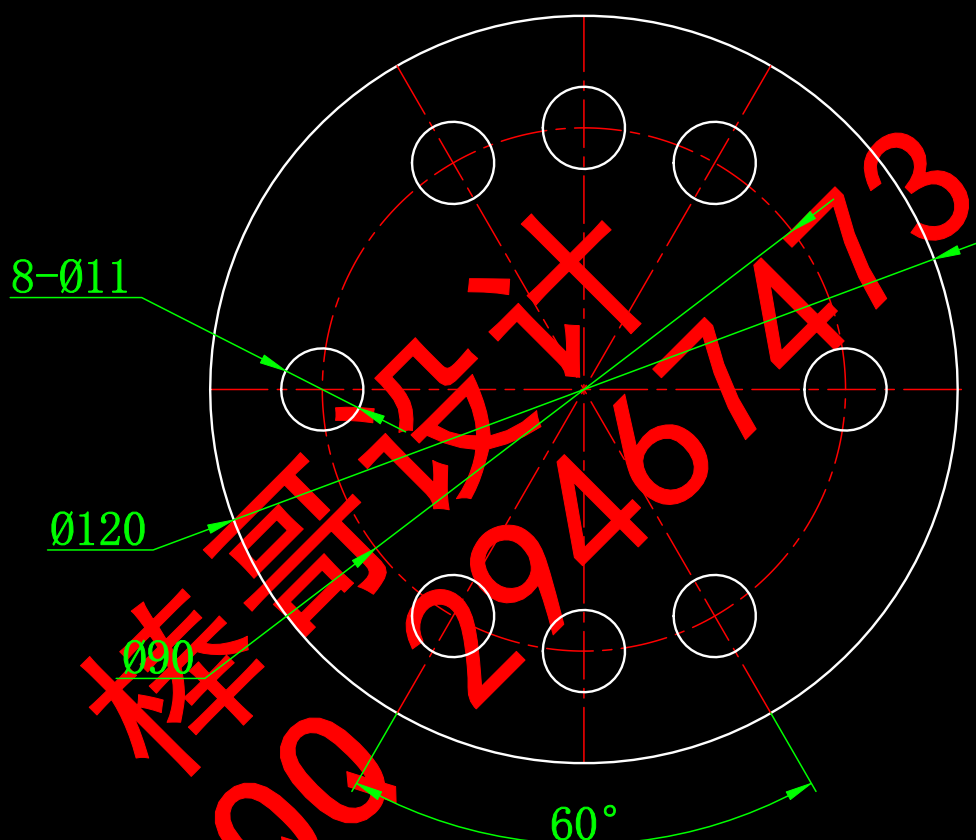
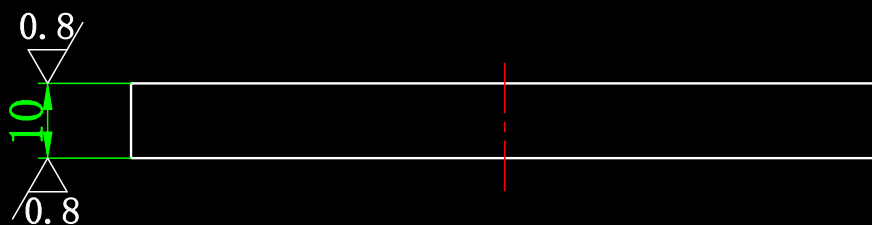
其余  $\sqrt[3.2]{}$



技术要求  
1. 棱边倒角1\*45°

					材料 数量 45 2			发动机支承 限位件冲孔模 侧固定板	
标记	处数	更改文件号	签字	日期					
设计		日期			图样标记	重量	比例	0301030225CH3-11	
审核							1: 1		
工艺									
批准					共 17 页 第 12 页				

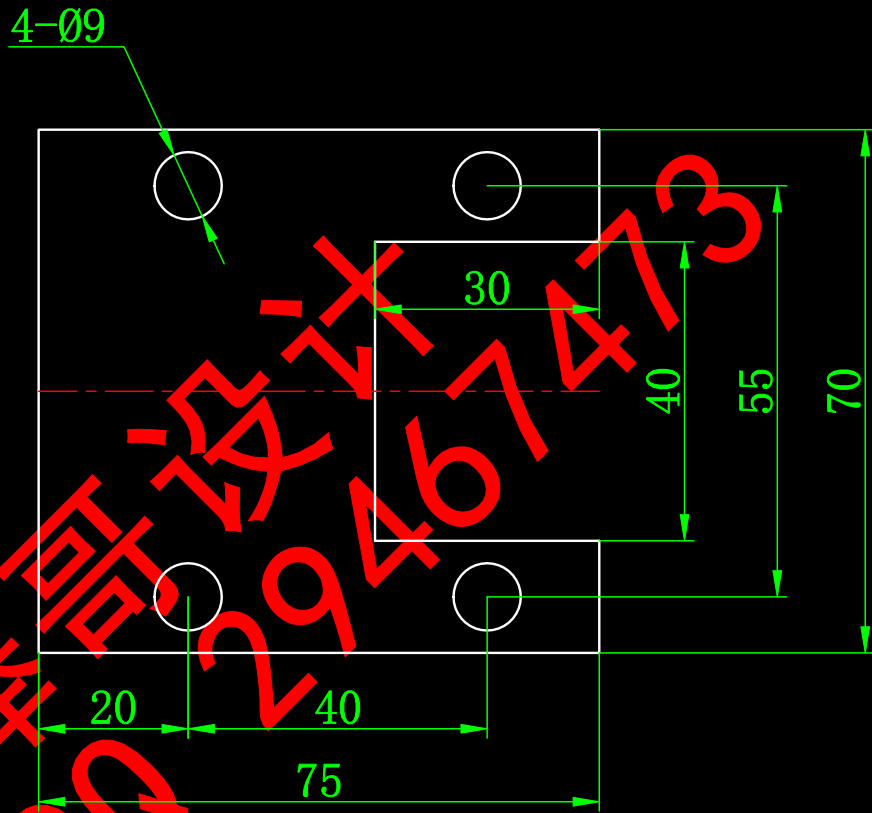
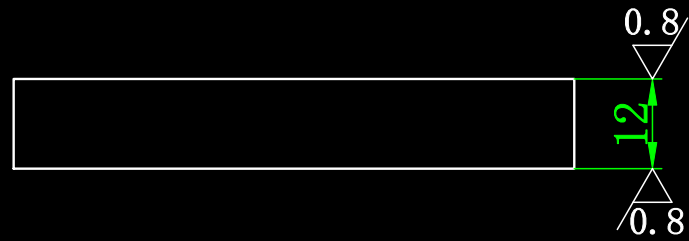
其余  $\sqrt[3.2]{}$



技术要求  
1. 棱边倒角1\*45°  
2. HRC43-48

					材料 数量45 1					发动机支承 限位件冲孔模 上垫板		
标记	处数	更改文件号	签字		日期	0301030225CH3-14						
设计		日期			图样标记						重量	比例
审核												1: 1
工艺												
批准					共 17 页 第 15 页							

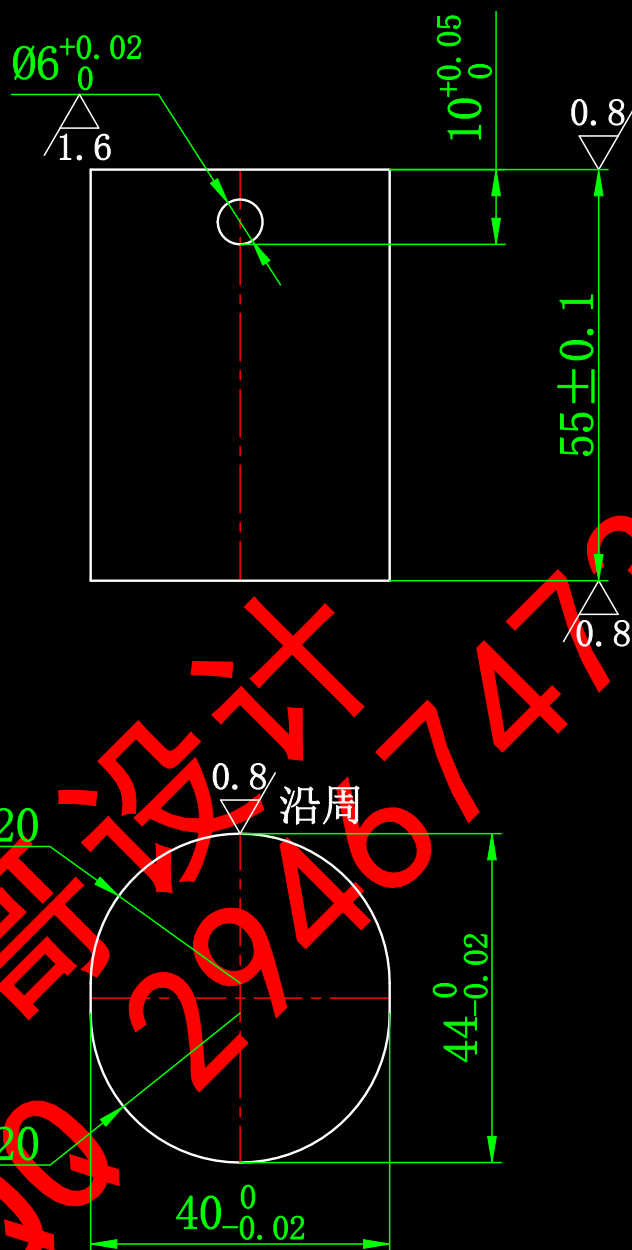
其余  $\sqrt[3.2]{}$



## 技术要求

1. 棱边倒角 $1 \times 45^\circ$
2. HRC43-48

					材料	45	发动机支承 限位件冲孔模 上盖板	
					数量	2		
标记	处数	更改文件号	签字	日期	图样标记	重量	比例	0301030225CH3-10
设计		日期					1: 1	
审核								
工艺								
批准					共	17	页	第 11 页



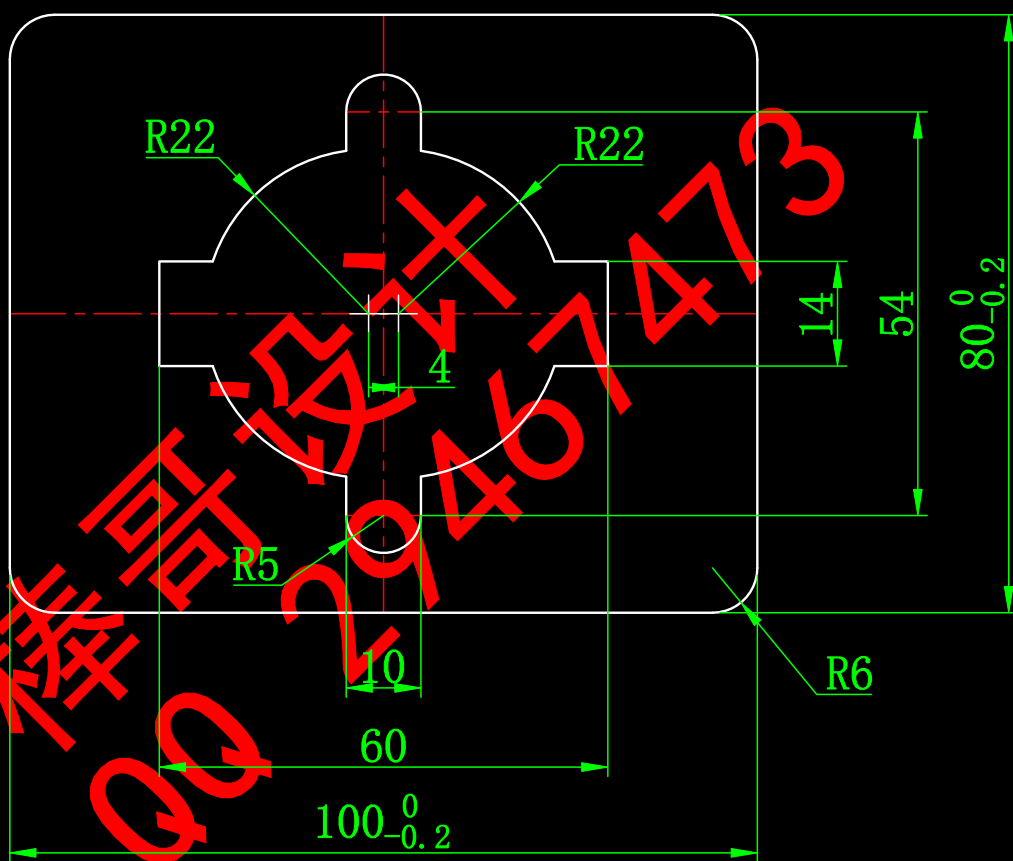
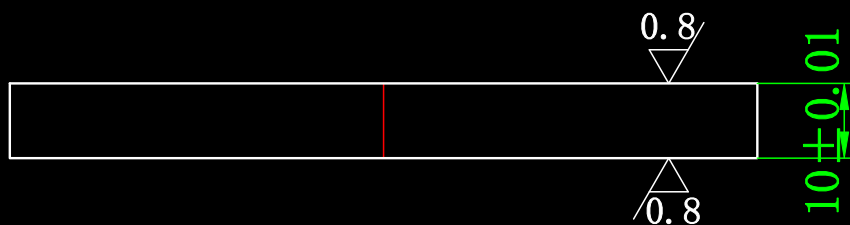
## 技术要求

### 1. HRC58-62

					材料 Cr12MoV 数量 1					发动机支承 限位件冲孔模 凸 模		
标记	处数	更改文件号		签字	日期						0301030225CH3-13	
设计			日期			图样标记		重量	比例			
审核									1: 1			
工艺												
批准						共 17 页 第 14 页						



其余  $\sqrt[3.2]{}$

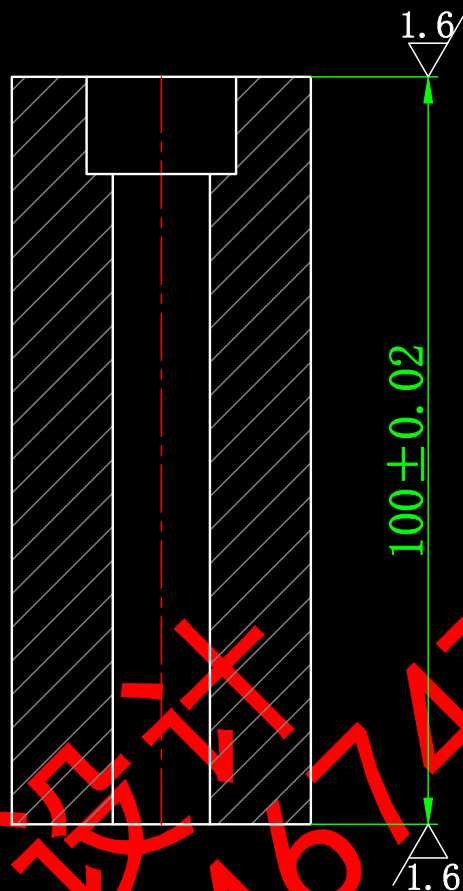


## 技术要求

1. 棱边倒角1\*45°
2. HRC43-48

					材料 数量45 1					发动机支承 限位件冲孔模 下垫板	
标记	处数	更改文件号	签字	日期							
设计		日期			图样标记		重量	比例		0301030225CH3-03	
审核								1: 1			
工艺											
批准					共 17 页 第 4 页						

其余  $\sqrt{3.2}$



Ø40

Ø13

沉孔Ø20深13

### 技术要求

1. 棱边倒角1\*45°
2. HRC43-48

					材料	45	发动机支承 限位件冲孔模 限位柱	
					数量	2		
标记	处数	更改文件号	签字	日期	图样标记	重量	比例	0301030225CH3-01
设计		日期					1: 1	
审核								
工艺								
批准					共 17 页 第 2 页			