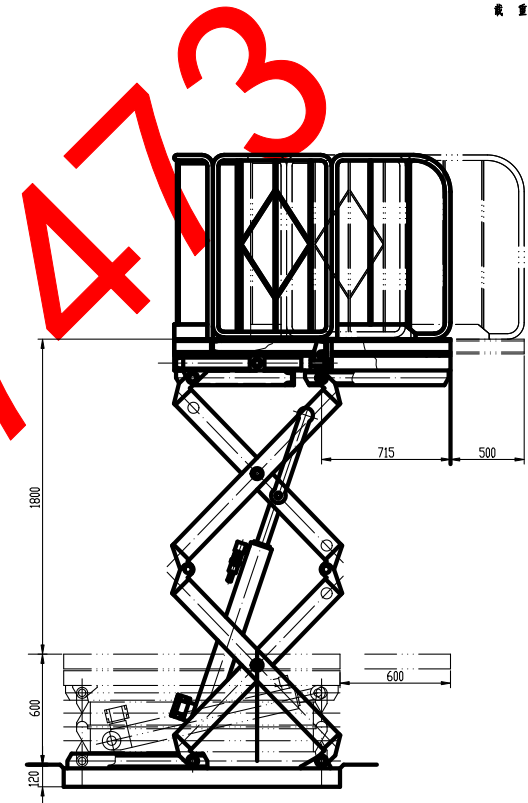
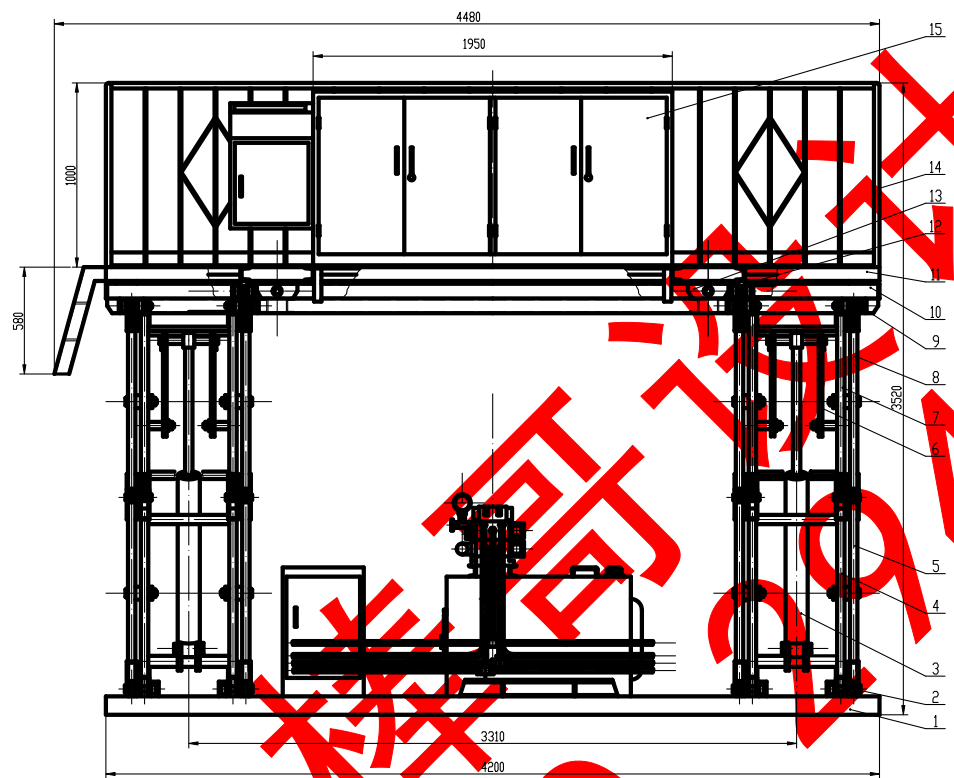


# A0-柱式举升机总装图

技术参数  
升降平台尺寸: 4200×1500 mm × mm  
平台移动距离: 500 mm  
平台起升范围: 600-2400 mm  
起升速度: 2.5 m/s  
下降速度: 2.5 m/s  
载重量: 1000 kg



省略液压装置

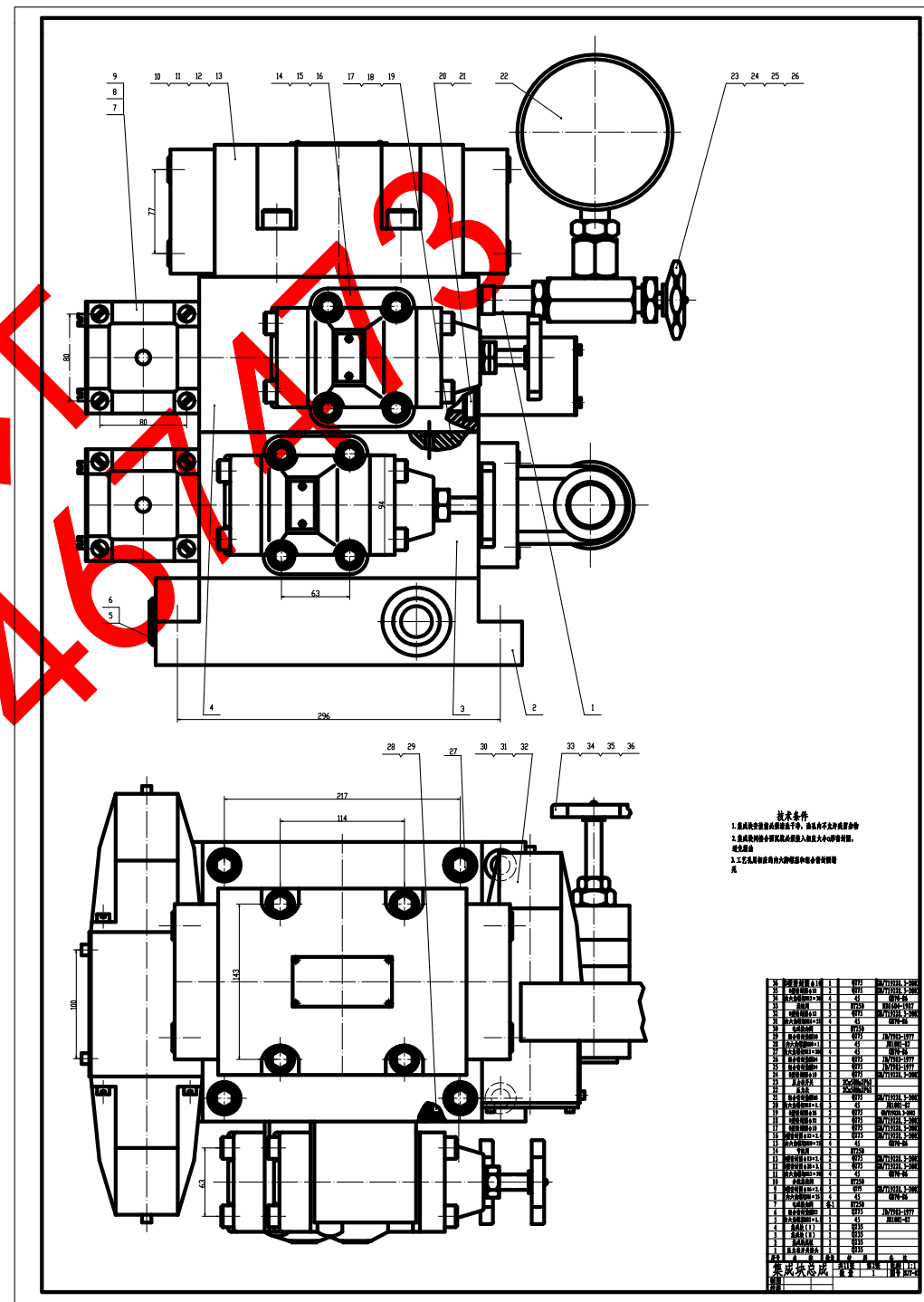
## 技术要求

1. 平台起升和下降动作必须平稳, 无冲击和爬行现象。
2. 导向轮装配后, 上平台移动必须灵活无卡阻现象, 且无冲击和爬行。
3. 水平油缸活塞杆头部用圆螺母和止垫圈锁紧, 但允许活塞杆端部作微小摆动。
4. 油缸都用软管连接, 水平油缸软管固定在管架上, 转弯处留有一定长度。
5. 全套设备安装后应防锈红丹漆, 待运到使用现场后再喷表面油漆。

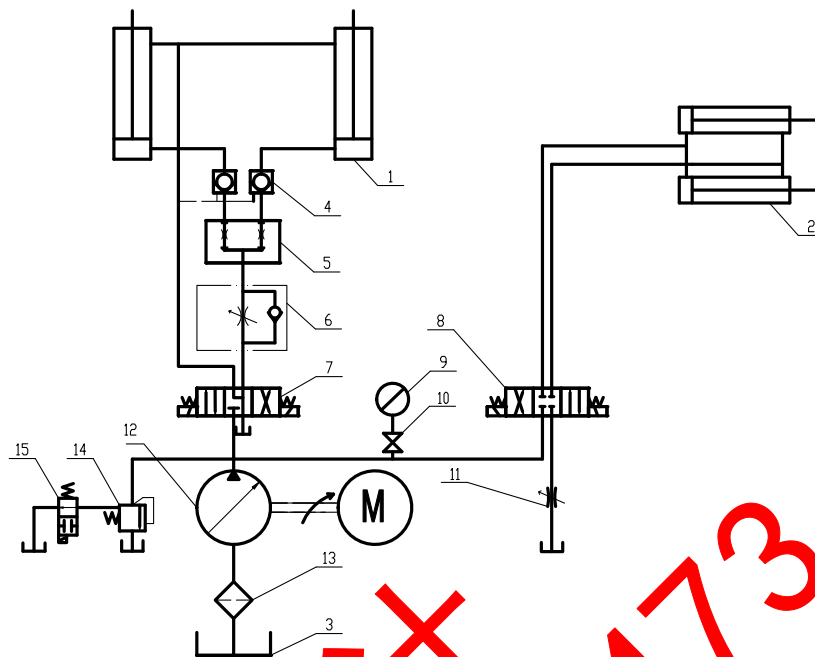
15	工夹	1	Q235	
14	起升	1	Q235	
13	水平油缸	2	26230-450	
12	油缸	2	Q235	
11	上平台	1	Q235	J8983-67
10	下平台	1	Q235	JB1001-67
9	油缸	4		HB4473-1990
8	上内臂架	2		GB1235-86
7	上内臂架	2	Q235	GB1235-86
6	油缸	2		GB1235-86
5	下内臂架	4		GB1235-86
4	下内臂架	2	Q235	
3	起升油缸	2	HT250	
2	油缸	4	Q235	HB4473-1990
1	底座	2	HT250	
序号	名称	数量	材料	备注
液压升降平台总装图	共1张	第1张	比例	1:10
制图	数量	1	图号	SJT-01

# A0-集成块总装图

棒哥设计  
QQ 294613613

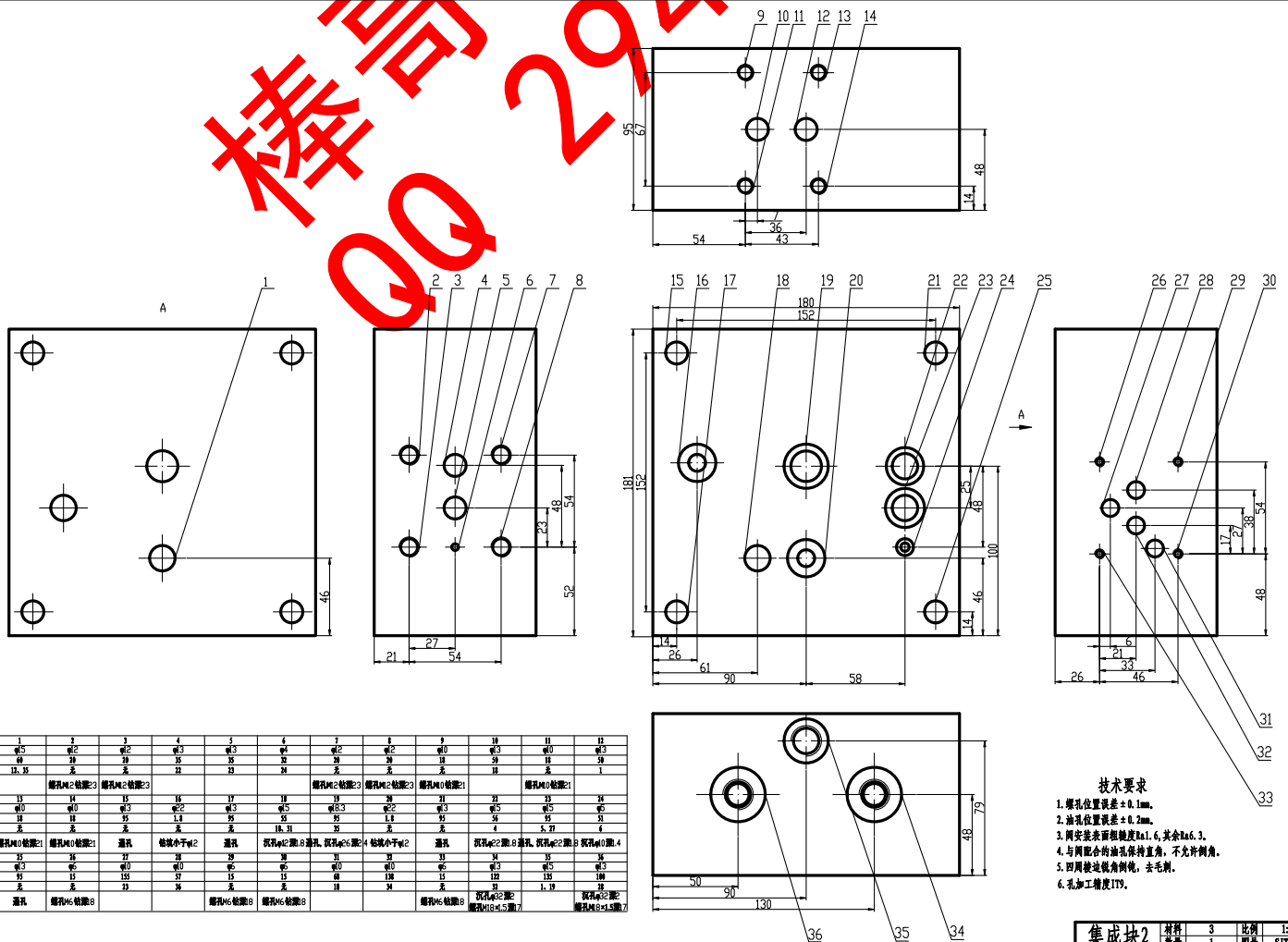


# A1-集成块

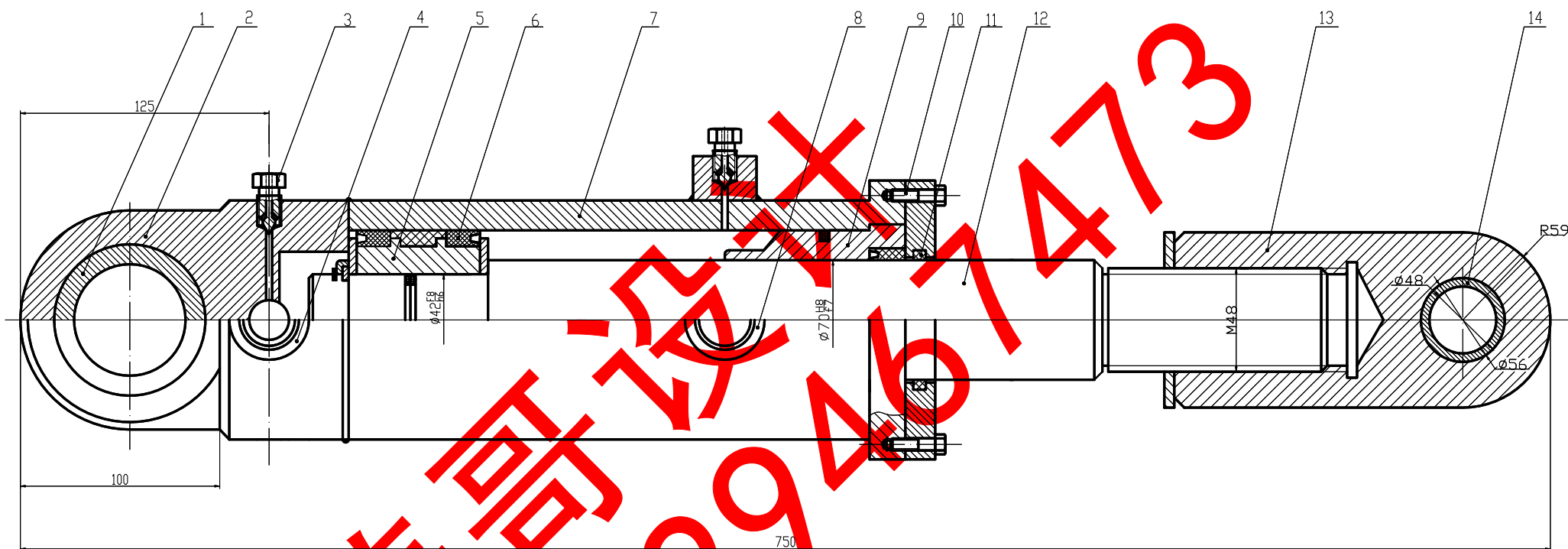


15	电磁换向阀	1	RT250	TSY-15
14	溢流阀	1	RT250	DSW10B2-30
13	油泵	1	RT250	WT-63×100J
12	换向阀	1	RT250	CB-5025-APL
11	单向阀	1	RT250	L-4016
10	压力开关	1	RT250	APSR301×40
9	压力表	1	RT250	F-100
8	电磁换向阀	1	RT250	4WB51A.2
7	电磁换向阀	1	RT250	4WB51A.1
6	电磁换向阀	1	RT250	LA-4010
5	电磁换向阀	1	RT250	PJ1-2010H
4	电磁换向阀	2	RT250	SV10P20
3	油箱	1	RT250	TSY-16
2	水平油缸	2	RT250	TSY-17
1	垂直油缸	2	RT250	TSY-18
16	压力表	1	RT250	TSY-19

液压系统原理图 共11张 第6张 比例 1:1  
数量 1 图号 SPT-06  
制图 校核



# A1-液压缸装配图

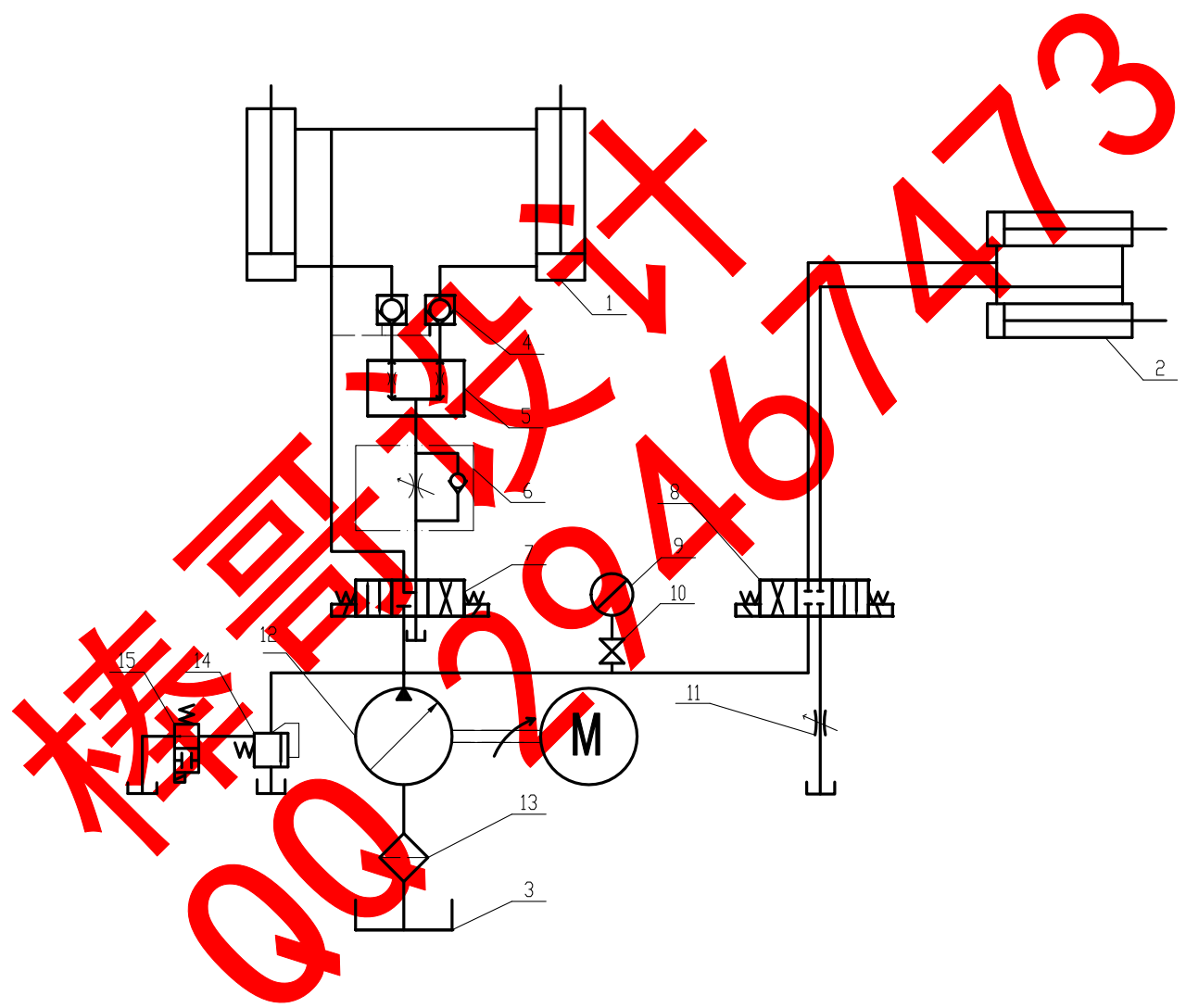


## 技术要求

1. 液压缸的内表面不允许有纵向和横向刀痕。
2. 后缸盖不许有砂眼、气孔等铸造缺陷。

14	轴套		PTFE	
13	耳环		45	
12	活塞杆	1	45	
11	密封圈	1	NBR	GB/T3452.1-2000
10	螺钉M6×25	4	Q235	GB5782-2000
9	导向套	1	PTFE	
8	出油口	4		
7	缸体	1	45	
6	V型密封圈	4	NBR	GB/T3452.1-2000
5	活塞	4	45	
4	进油口	1		
3	排气阀	2	45	
2	尾部耳环	1	45	
1	轴套	1	PTFE	
代号	名称	数量	材料	备注
		共11张	第7张	比例 1:2
		数量	1	图号 SJT-07
制图	贾礼			
审核				

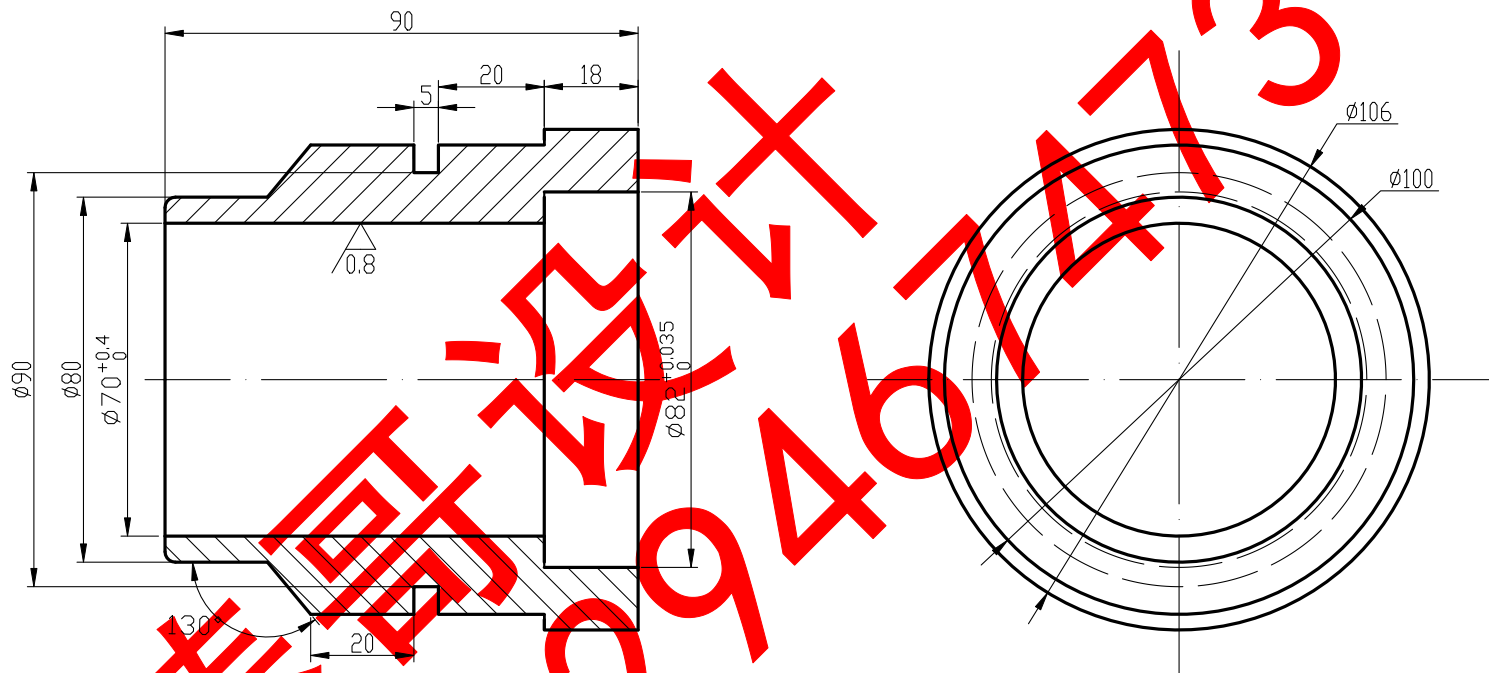
# A1-液压系统原理图



15	电磁换向阀	1	HT250	YST-15
14	溢流阀	1	HT250	DBW10B2-30
13	减压阀	1	HT250	WY-63×100J
12	轴向柱塞泵	1	HT250	CBP-E25-APL
11	节流阀	1	HT250	L-H10
10	压力表开关	1	HT250	AP6B301×40
9	压力表	1	HT250	Y-100
8	电磁换向阀	1	HT250	4WB5J6.2
7	电磁换向阀	1	HT250	4WB6J51
6	单向节流阀	1	HT250	LA-H10
5	分流集流阀	1	HT250	FJL-B10H
4	液控单向阀	2	HT250	SV20P20
3	油箱	1	HT250	YST-16
2	水平油缸	2	HT250	YST-17
1	起升油缸	2	HT250	YST-18
序号	名称	数量	材料	备注
液压系统原理图		共11张	第6张	比例 1:1
制图		数量 1	图号	SJT-06
审核				

# A3-导向套

其余  $\sqrt[3.2]{}$



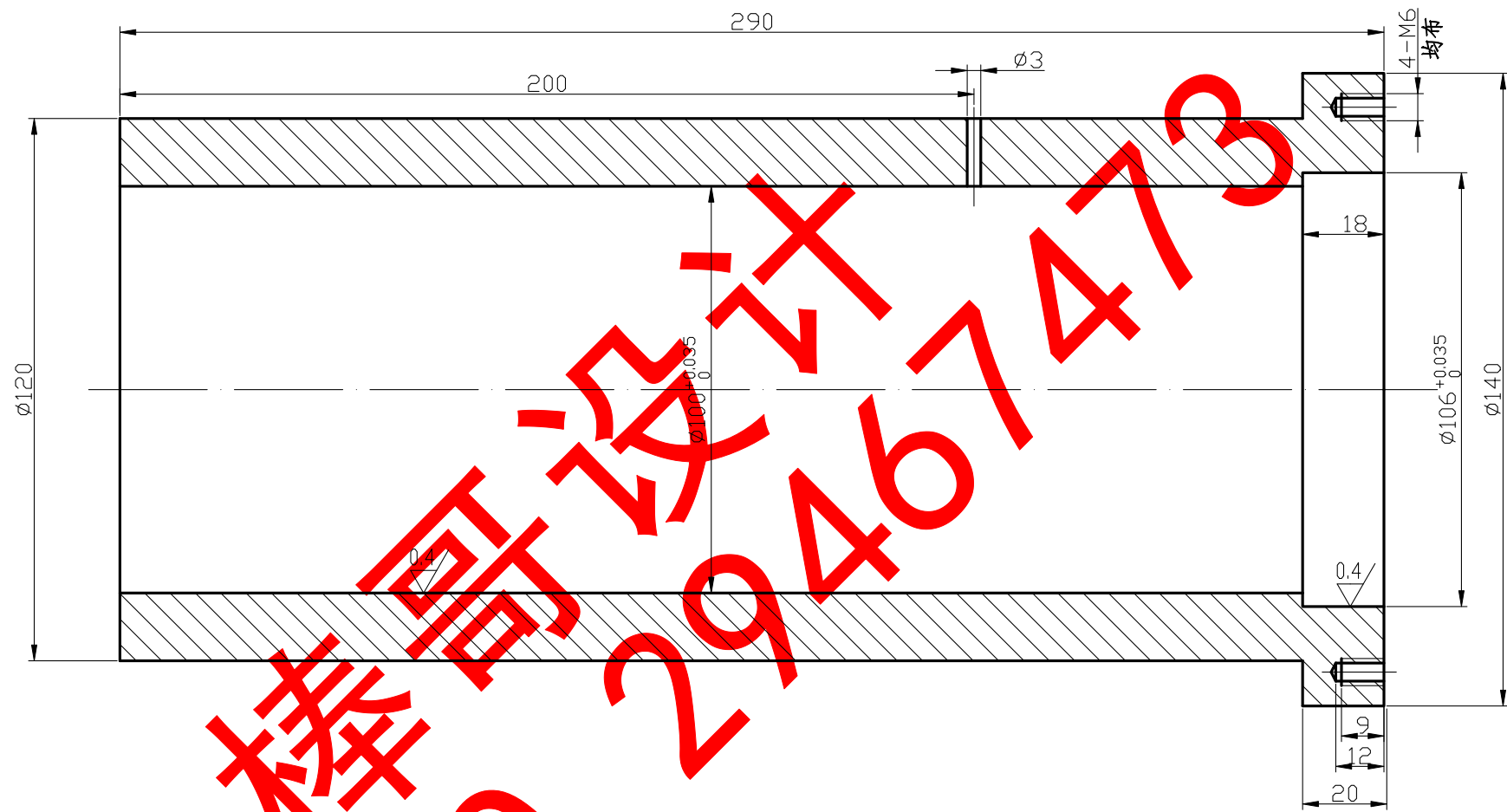
## 技术要求

1. 去毛刺，飞边。密封圈沟槽R0.2。
2. 未注圆角R1。

制图 审核		材料	QT500-05	比例	1:1
		数量	1	图号	SJT-09

# A3-缸体

其余  $\sqrt{3.2}$



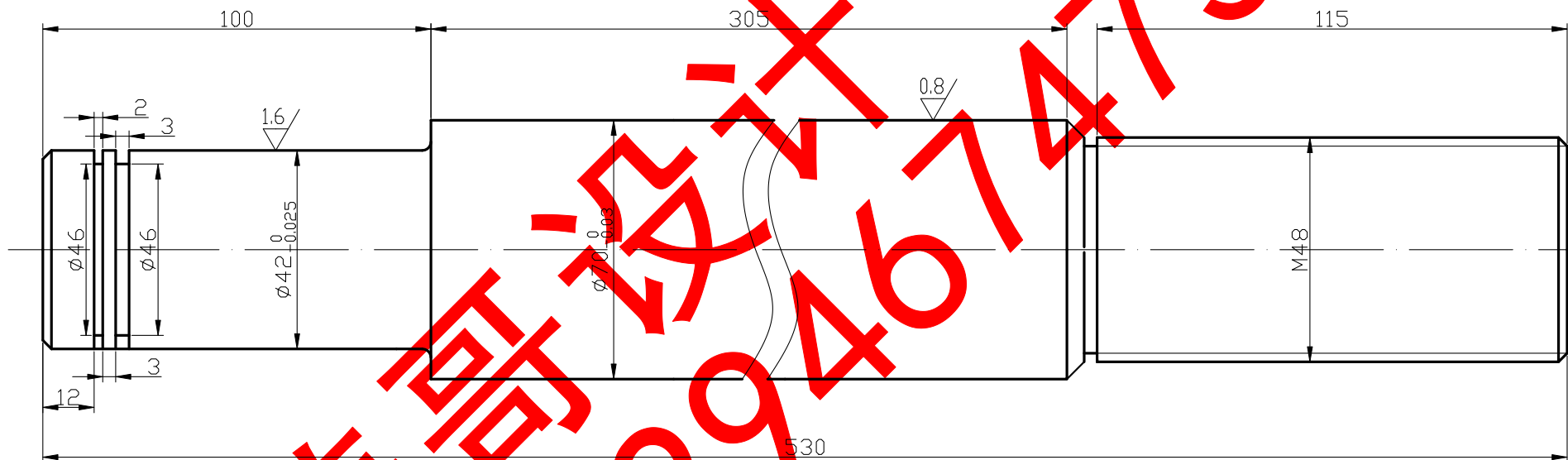
## 技术要求

1. 去毛刺，飞边。密封圈沟槽R0.2。
2. 未注圆角R1。

缸体		材料	45	比例	1:1
		数量	1	图号	SJT-11
制图					
审核					

# A3-活塞杆

其余  $\sqrt{3.2}$



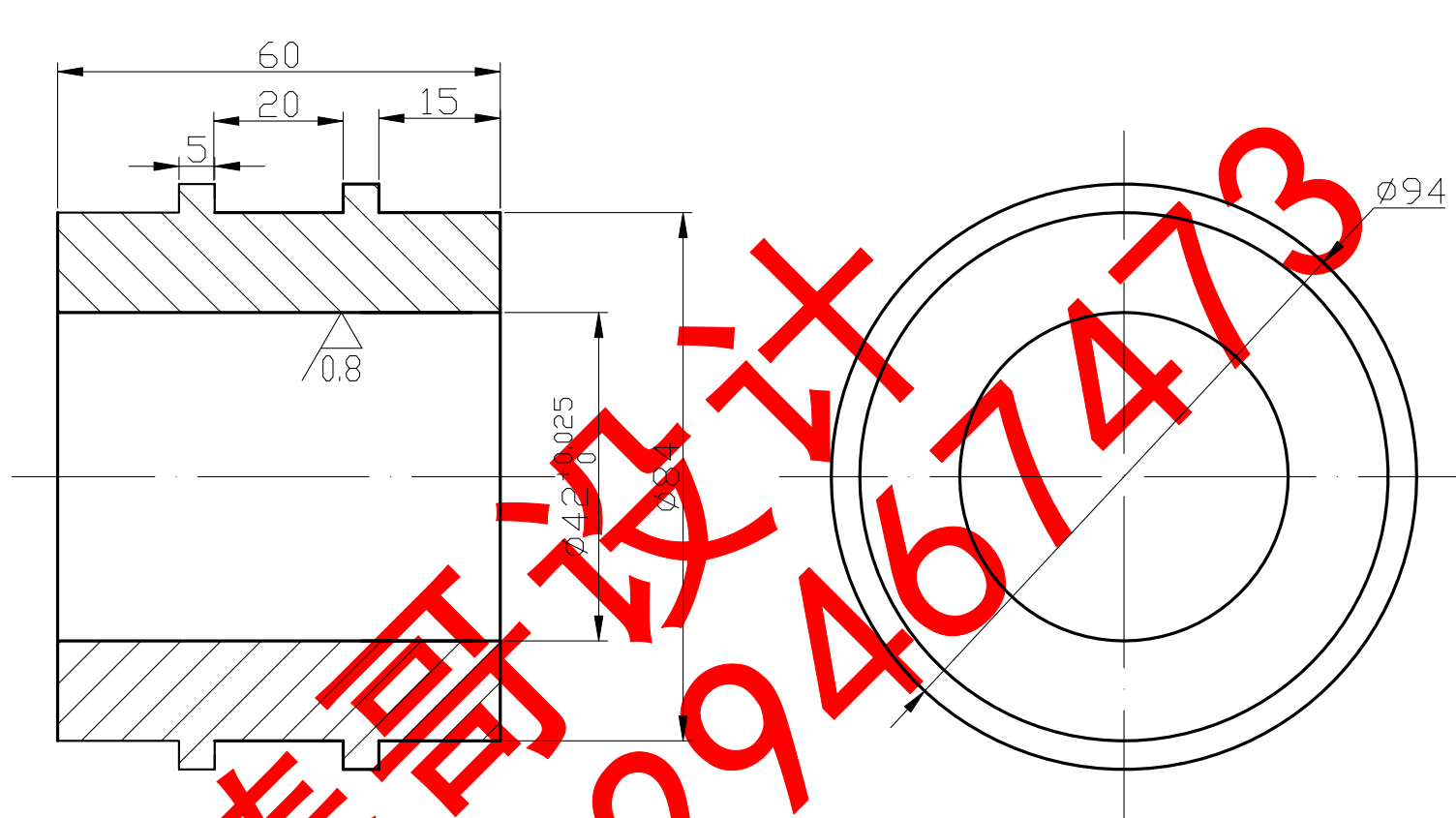
## 技术要求

1. 热处理。
2. 圆角处R1。
3. 去毛刺，飞边。密封圈沟槽R0.2。

活塞杆		材料	45	比例	1:1
		数量	1	图号	SJT-08
制图					
制图					



# A4-活塞



其余  $\sqrt{3.2}$

## 技术要求

1. 去毛刺，飞边。密封圈沟槽R0.2。
2. 未注圆角R1。

活塞		材料	45	比例	1:1
		数量	1	图号	SJT-10
制图					
审核					