

## 技术要求

1. 装配时，应使各部件装配平整、严密；
2. 外接油管接头根据油路连接要求连接管道固定牢靠，密封性好。
3. 各集成块之间连接紧密，不渗油。

20	空气过滤器	1					
19	电液组件	1					
18	电机	1			YBX--		
17	垫板	1	Q235				
16	直冲单向阀	1			D24--8		
15	二位四通电磁阀	1			241--8		
14	减压阀	1			J--25		
13	单节节流阀	1			L1--24		
12	减压阀	1			J--25		
11	压力表开关	1					
10	压力表	1			J--25		
9	双头螺栓	1	Q235				
8	顶板	1	Q235				
7	集成块二	1	Q235				
6	三位四通电磁阀	1			J--25		
5	集成块一	1	Q235				
4	二位四通电磁阀	1			J--25		
3	减压阀	1			J--25		
2	底板	1	Q235				
1	油路组件	1	Q235				
序号	代号	名称	数量	材料	单件重量	合计重量	备注
审核	编制	审核	设计	制图	材料	重量	
审核	设计	审核					
审核						14	
审核							
			共 4 页	第 3 页			

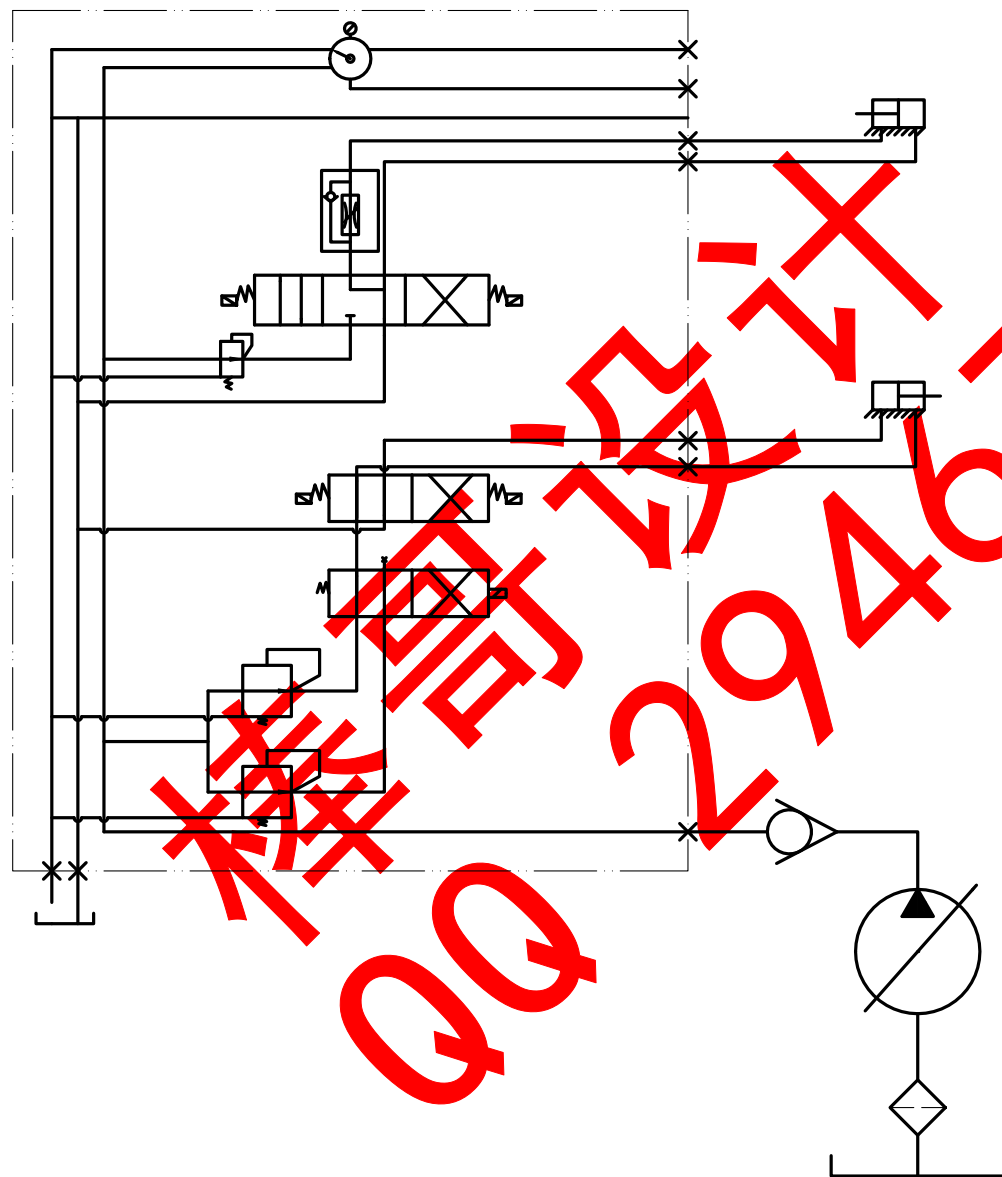
Technical drawing of a mechanical assembly in cross-section. The drawing shows a complex assembly with various components labeled with numbers 1 through 18. Dimensions are provided for several parts: 553 (total width), 373 (width of the right section), 66 (width of a central component), 32 (diameter of a hole), 80 (diameter of a hole), 397.5 (height of a central section), and 70 (height of a base section). A large red watermark '机械制图' (Mechanical Drawing) is overlaid diagonally across the drawing.

18	手
17	0型密
16	后
15	0型密
14	进油
13	连杆
12	导向
11	挡圈
10	锁紧
9	锥套
8	顶分

- 1 锥尾与尾座箱采用润滑油
- 2 顶尖行程 $66+0.05\text{MM}$

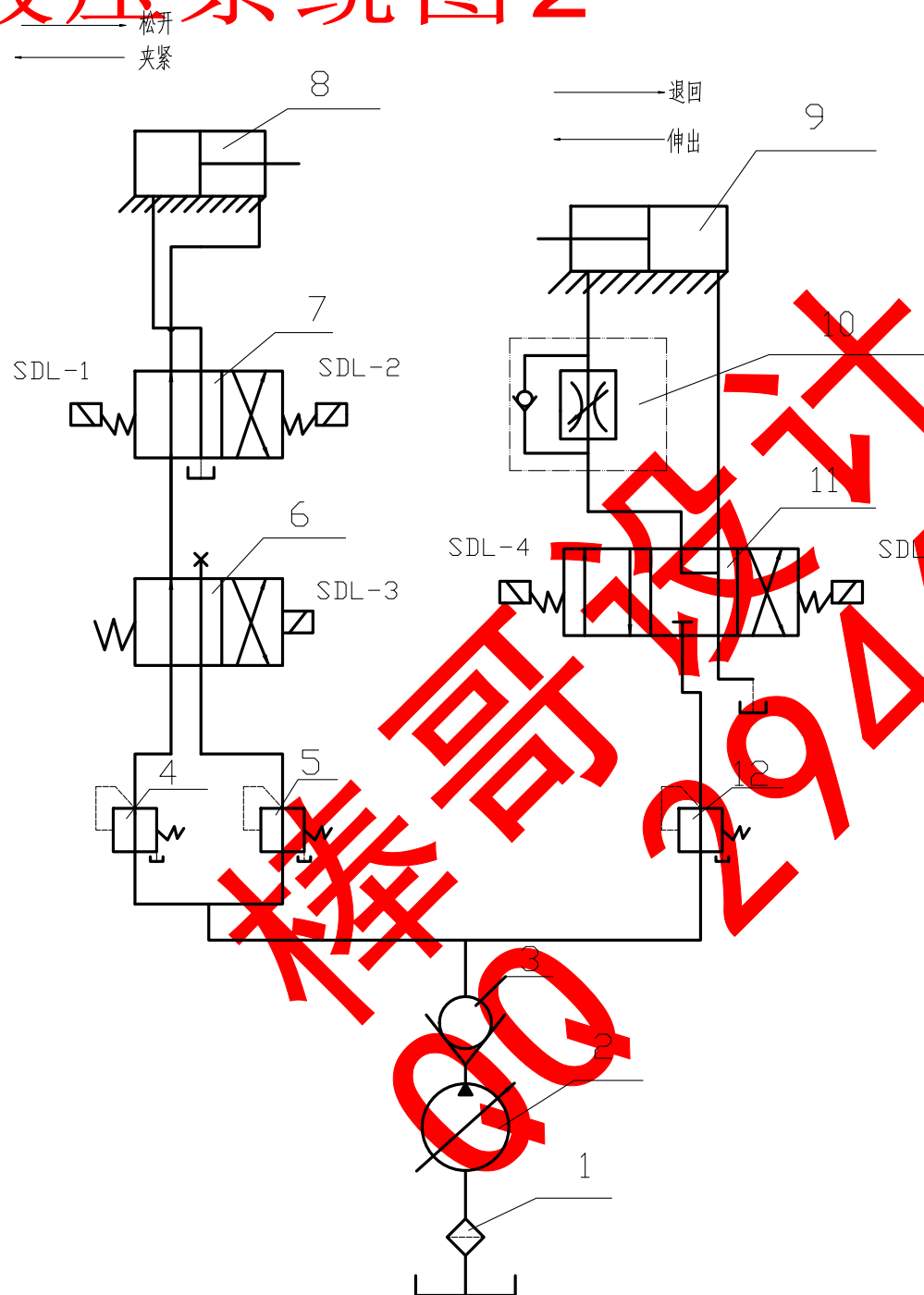
[illegible]

# A1-液压系统图



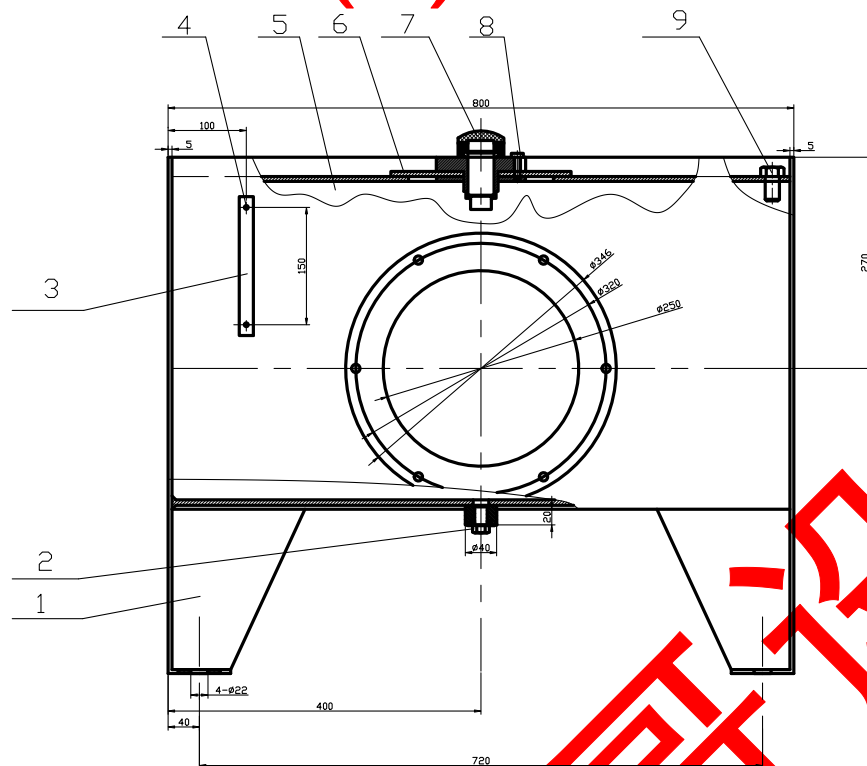
						12		润滑油	XU-40×100J	
						11		限压式变量叶片泵	YBX-16	
动作		元件		S2L-1	S2R-1	S2L-2	S2R-2	10	单向阀	DIF-L10H3
卡 盘 正 卡	高压	夹紧	+	-	-			9	卡盘液压缸	
		松开	-	+	-			8	尾座套筒液压缸	
	低压	夹紧	+	-	+			7	单节节流阀	L1-25B
		松开	-	+	+			6	三位四通电磁阀	34D-25BY
卡 盘 反 卡	高压	加紧	-	+	-			5	减压阀	J25-B
		松开	+	-	-			4	二位四通电磁阀	24D-25B
	低压	夹紧	-	+	+			3	二位四通电磁阀	24D-25B
			+	-	-			2	减压阀	J25-B
尾座		套筒伸出				+	-	1	减压阀	J25-B
		套筒退出				-	+	序号	名称	型号
						液 压 系 统 图		太湖学院		
标记	页数	分区	更改文	册数	年月日					
设计	陈文海		标准化			阶段	标记	重量	比例	
审核						共 5 页			1:1	
工艺			批准			共 5 页		第 1 页		

# A1-液压系统图2

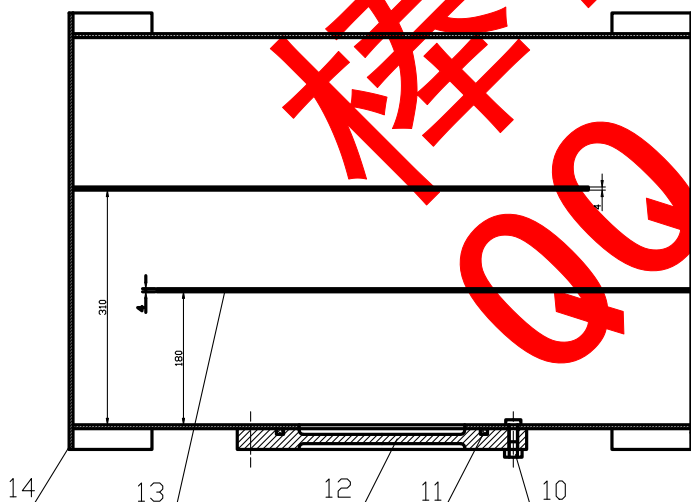
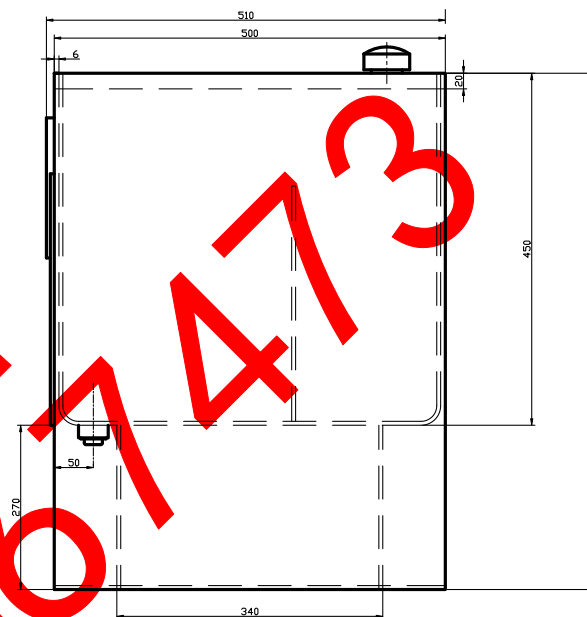


					12	减压阀	J25-B		
					11	三位四通电磁阀	34D-25B		
动作					10	单节节流阀	L1-25B		
卡盘正卡	高压	夹紧	+	-	-	9	尾座套筒液压缸		
		松开	-	+	-	8	卡盘液压缸		
	低压	夹紧	+	-	+	7	二位四通电磁阀	24D-25B	
		松开	-	+	+	6	二位四通电磁阀	24D-25B	
卡盘反卡	高压	夹紧	-	+	-	5	减压阀	J25-B	
		松开	+	-	-	4	减压阀	J25-B	
	低压	夹紧	-	+	+	3	单向阀	DIF-L10H3	
			+	-	-	2	限压式变量叶片泵	YBX-16	
尾座	套筒伸出				+	1	调油器	XU-40×100	
	套筒退出				-	+	序号	名称	型号
液压系统图									
太湖学院									
标记	数量	分区	更改	文	日期	年月日			
设计	陶文海	标准化			阶段	标记	重量	比例	
								1:1	
审核									
工艺	批准				共5张		第2张		

# A1-油箱 (2)



K



## 技术要求

- 1 装对应使箱顶盖与角铁配合平整，严密；
- 2 装配完后，用煤油仔细清洗内部，然后装入200L煤油进行三天后的试验，在外表面，焊缝处螺钉·螺塞处不得渗油；
- 3 喷与机床的颜色一样的漆；
- 4 油箱内部涂耐油涂料。

14		侧板	2	Q235A				
13		隔板	2	Q235A				
12		清洗盖	1	HT200				
11		密封0	1	毛毡				GB1235-86
10		螺栓0	6					GB-923
9		螺栓2 16	4					GB65-66
8		螺栓 16	4					GB65-66
7		空气滤清器	1					GB65-66
6		螺栓 8	4					GB65-66
5		等边角钢						30x4x762
4		螺栓 20	2					GB65-66
3		液位计	1					YWZ-150T
2		放油嘴	1	Q235A				
1		支脚	4	Q235A				
序号代号 名称			数量	材料	单件重量	总计重量	备注	
							太湖学院	
				油箱				
标记	数量	分区	更改文/日期	年月日				
设计	审核	批准	标准化	阶段标记	重量	比例		
审核						1:3		
工艺					共5张	第4张		