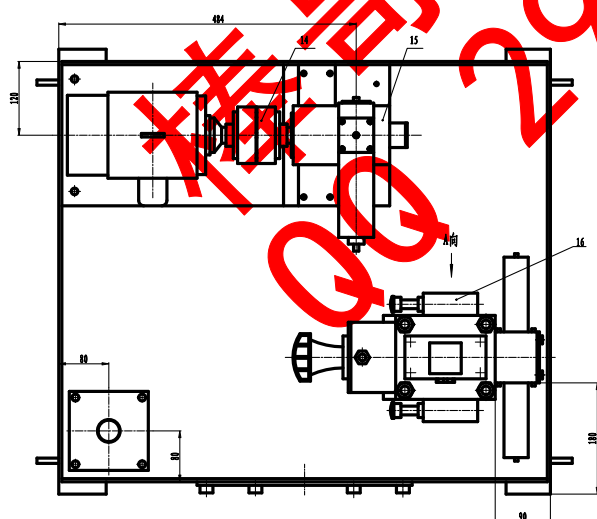
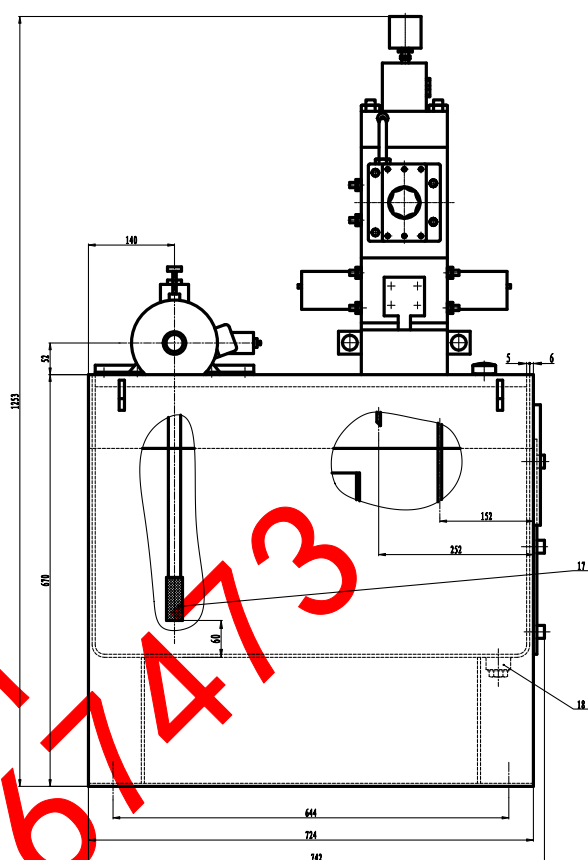
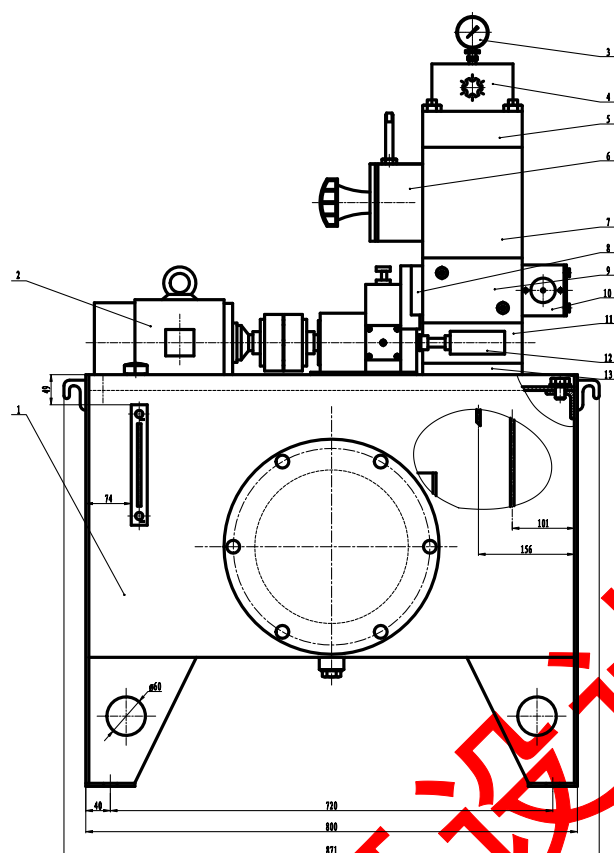
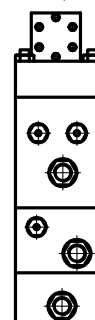


# A0-液压系统装配图



A向局部油管示意图

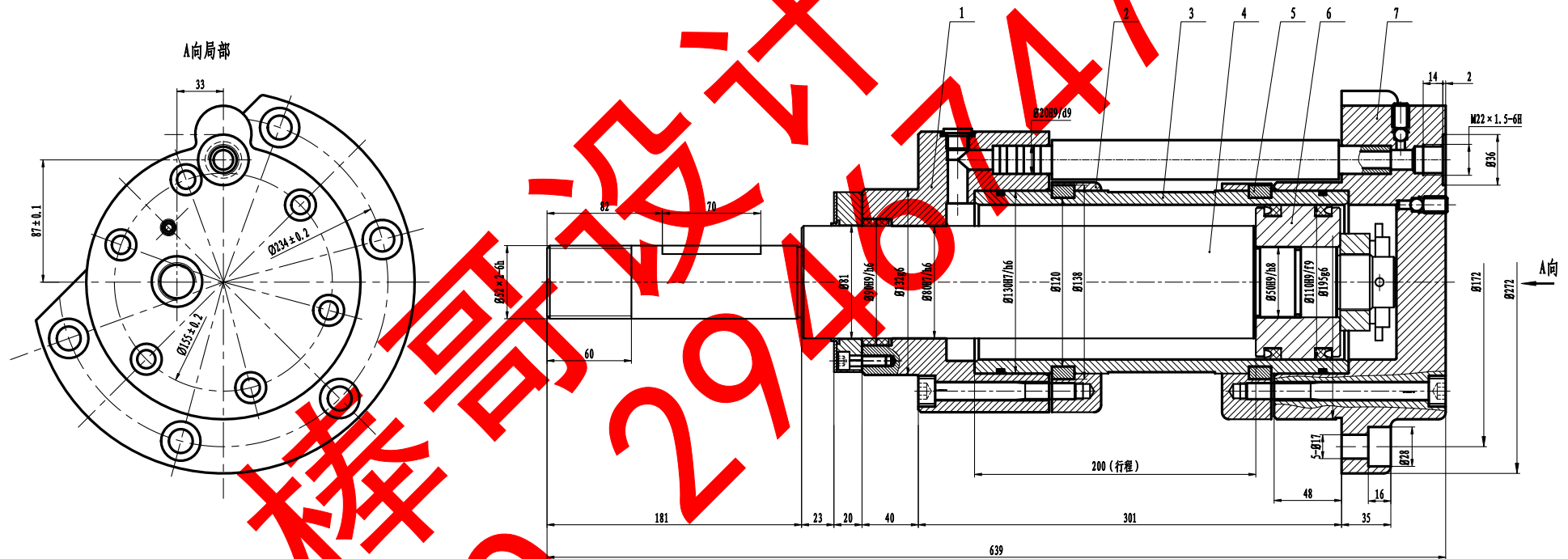


**技术要求:**

1. 接触块应保证接触良好;
2. 油口应加密封圈;
3. 配厚度8的电机板一块, 厚度为50的集成块底板一块;
4. 保证电机主轴与油泵主轴同轴度 $\Phi 0.02$ .

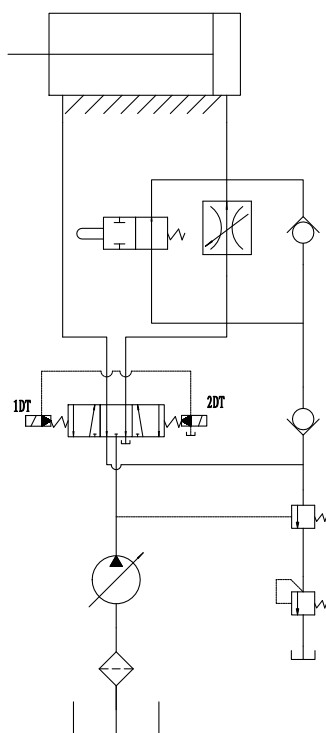
[illegible]

# A1-液压缸装配图



7	后缸盖	0923156-LJ-02	1	45				
6	活塞		1	HT200				
5	半环		2	45				
4	活塞杆		1	45				
3	缸体		1	45				
2	固定套		2	35				
1	前缸盖	0923156-LJ-01	1	35				
序号	名 称	图 号	数 量	材 料	零件总计		备 注	
						重 量		
					太湖学院			
					液压缸装配图			
标记/数量/分区	设计/审核/批准	日期/姓名	阶段/比例	重量/比例				
				1:1.5				
审核					0923156-ZP-00			
工艺				共 张 第 张				

# A2-液压系统图1

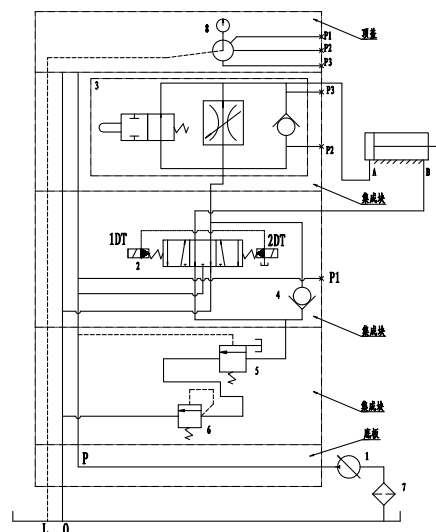


比例	10T	20T	行程	1
比例	+	-	行程	+
比例	-	+	行程	-
比例	-	-	行程	-

太湖学院

液压系统图1

0923156-01-01



比例	10T	20T	行程	1
比例	+	-	行程	+
比例	-	+	行程	-
比例	-	-	行程	-

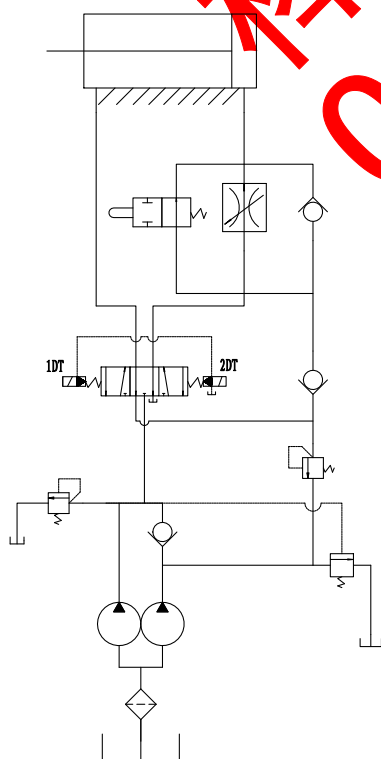


比例	10T	20T	行程	1
比例	+	-	行程	+
比例	-	+	行程	-
比例	-	-	行程	-

太湖学院

液压系统图2

0923156-01-02

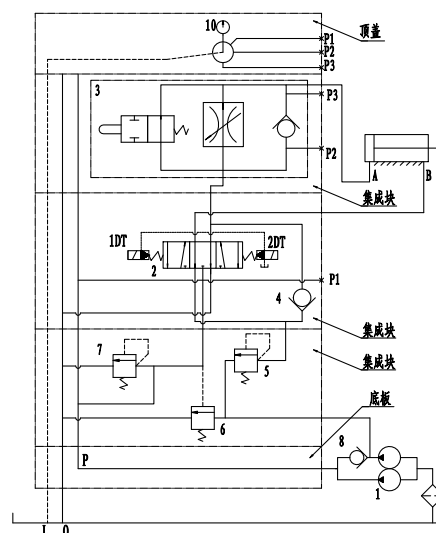


比例	10T	20T	行程	1
比例	+	-	行程	+
比例	-	+	行程	-
比例	-	-	行程	-

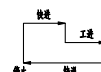
太湖学院

液压系统图3

0923156-01-03



比例	10T	20T	行程	1
比例	+	-	行程	+
比例	-	+	行程	-
比例	-	-	行程	-



比例	10T	20T	行程	1
比例	+	-	行程	+
比例	-	+	行程	-
比例	-	-	行程	-

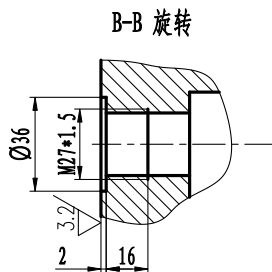
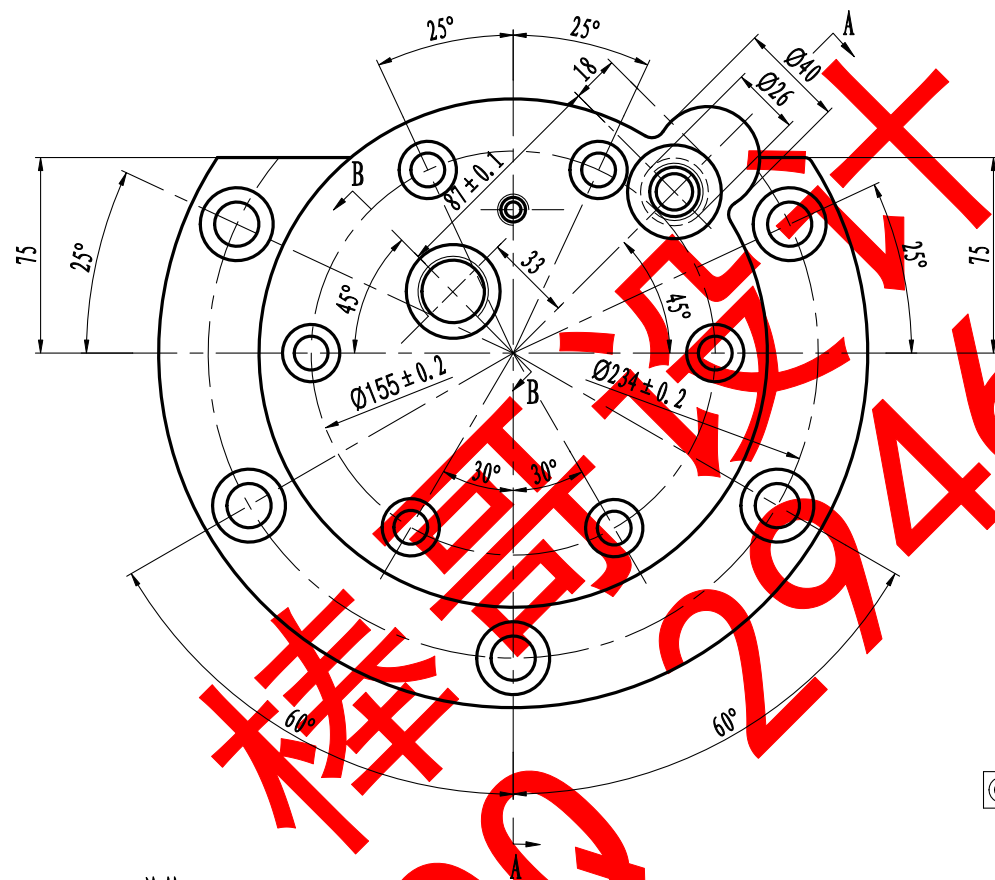
太湖学院

液压系统图4

0923156-01-04

# A3-后缸盖

??  $\sqrt{6.3}$



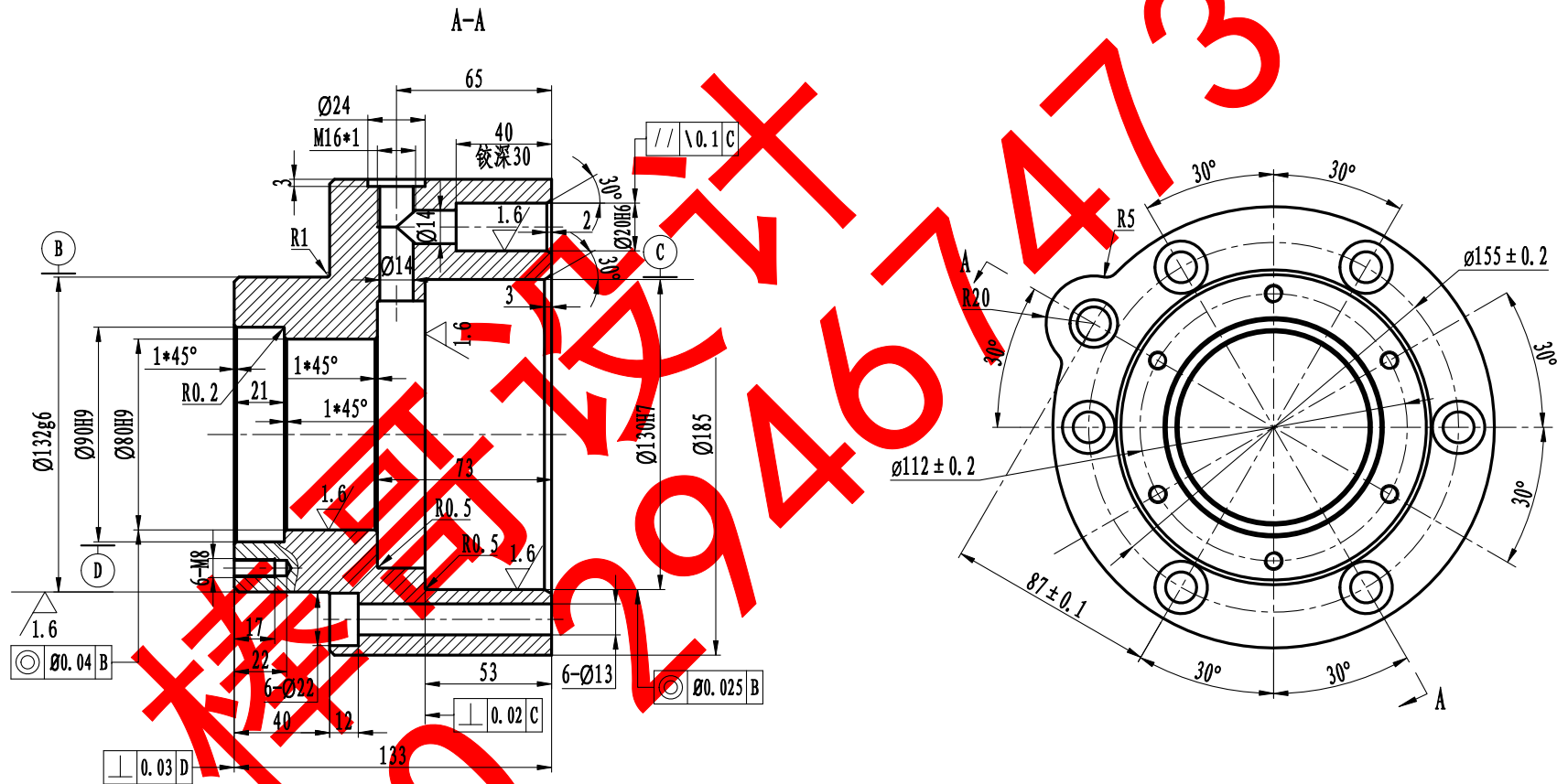
技术要求:

1.  $\varnothing 20H9$ 轴线对 $\varnothing 130H7$ 轴线平行度小于0.06
2. 不许有砂眼, 气孔等铸造缺陷
3. 未注倒角1\*45°
4. 未注铸造圆角R3-5.

						HT200			太湖学院	
									后缸盖	
标记	处数	分区	更改文件号	签名	年月日	阶段标记	重量	比例	0923156-LJ-02	
设计	葛乔虹		标准化					1:2		
审核						共张	第张			
工艺			批准							

# A3-前端盖

其余  $\sqrt{3.2}$



技术要求:

1. 液压缸表面不允许有纵向横向刀痕
2. 材料: 35钢
3. 未注倒角 $2 \times 45^\circ$ 。

						35			太湖学院	
									前端盖	
标记	处数	分区	更改文件号	签名	年月日	阶段标记	重量	比例	0923156-LJ-01	
设计	葛乔虹		标准化					1:2		
审核						共张	第张			
工艺			批准							