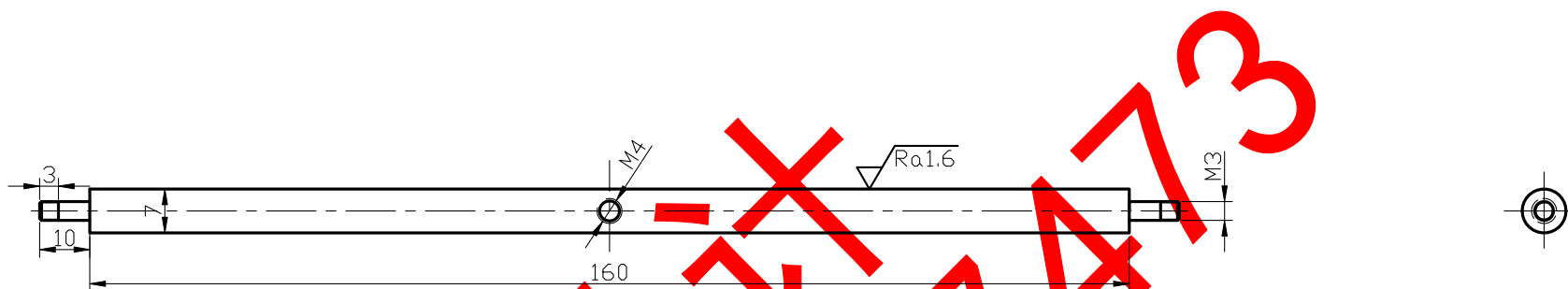


1. 装置要求轻便
2. 装置可移动
3. 装置可拆装

22	张强	1							
23	李光祥	1							
24	李光祥	1	虎溪东4500						
15	李金祥	1		JCT-00-00-08				西四十四号东300M	
16	李祥	1	48	JCT-00-00-10				西四路数路旁有	
17	李祥	1	48	JCT-00-00-11					
18	李祥	2	虎溪东 0205	JCT-00-00-11					
19	李祥	1	虎溪东 0206	JCT-00-00-13				西四路向南数	
20	李祥	1	虎溪东 0207	JCT-00-00-15					
21	李祥	2	虎溪东 303X	JCT-00-00-12					
25	李祥	24	45	08/0700-0000-48					
26	李祥	16	45	08/07-0000-48					
10	李祥	1	虎溪东 0235	JCT-00-00-13				2000-0000	
3	方向南	4	虎溪东					黄塘湾	
6	方向北	60	虎溪东 0345	08/741-0000					
7	李祥	1	虎溪东	JCT-00-00-04				M814	
8	李祥	11	虎溪东	JCT-00-00-07				ST-6-0030	
5	李祥	1	虎溪东	JCT-00-00-01				40-4030	
4	李祥	1	虎溪东	JCT-00-00-09				1000-100-20	
3	李祥	3	虎溪东	JCT-00-00-09				6300-4300	
2	李祥	36	虎溪东	JCT-00-00-03				400-00-20	
1	李祥	10	虎溪东	JCT-00-00-06					
2	李祥	1	虎溪东					0-0	
3	李祥	1	虎溪东					0-0	
4	李祥	1	虎溪东					0-0	
5	李祥	1	虎溪东					0-0	
6	李祥	1	虎溪东					0-0	
7	李祥	1	虎溪东					0-0	
8	李祥	1	虎溪东					0-0	
9	李祥	1	虎溪东					0-0	
10	李祥	1	虎溪东					0-0	
11	李祥	1	虎溪东					0-0	
12	李祥	1	虎溪东					0-0	
13	李祥	1	虎溪东					0-0	
14	李祥	1	虎溪东					0-0	
15	李祥	1	虎溪东					0-0	
16	李祥	1	虎溪东					0-0	
17	李祥	1	虎溪东					0-0	
18	李祥	1	虎溪东					0-0	
19	李祥	1	虎溪东					0-0	
20	李祥	1	虎溪东					0-0	
21	李祥	1	虎溪东					0-0	
22	李祥	1	虎溪东					0-0	
23	李祥	1	虎溪东					0-0	
24	李祥	1	虎溪东					0-0	
25	李祥	1	虎溪东					0-0	
26	李祥	1	虎溪东					0-0	
27	李祥	1	虎溪东					0-0	
28	李祥	1	虎溪东					0-0	
29	李祥	1	虎溪东					0-0	
30	李祥	1	虎溪东					0-0	
31	李祥	1	虎溪东					0-0	
32	李祥	1	虎溪东					0-0	

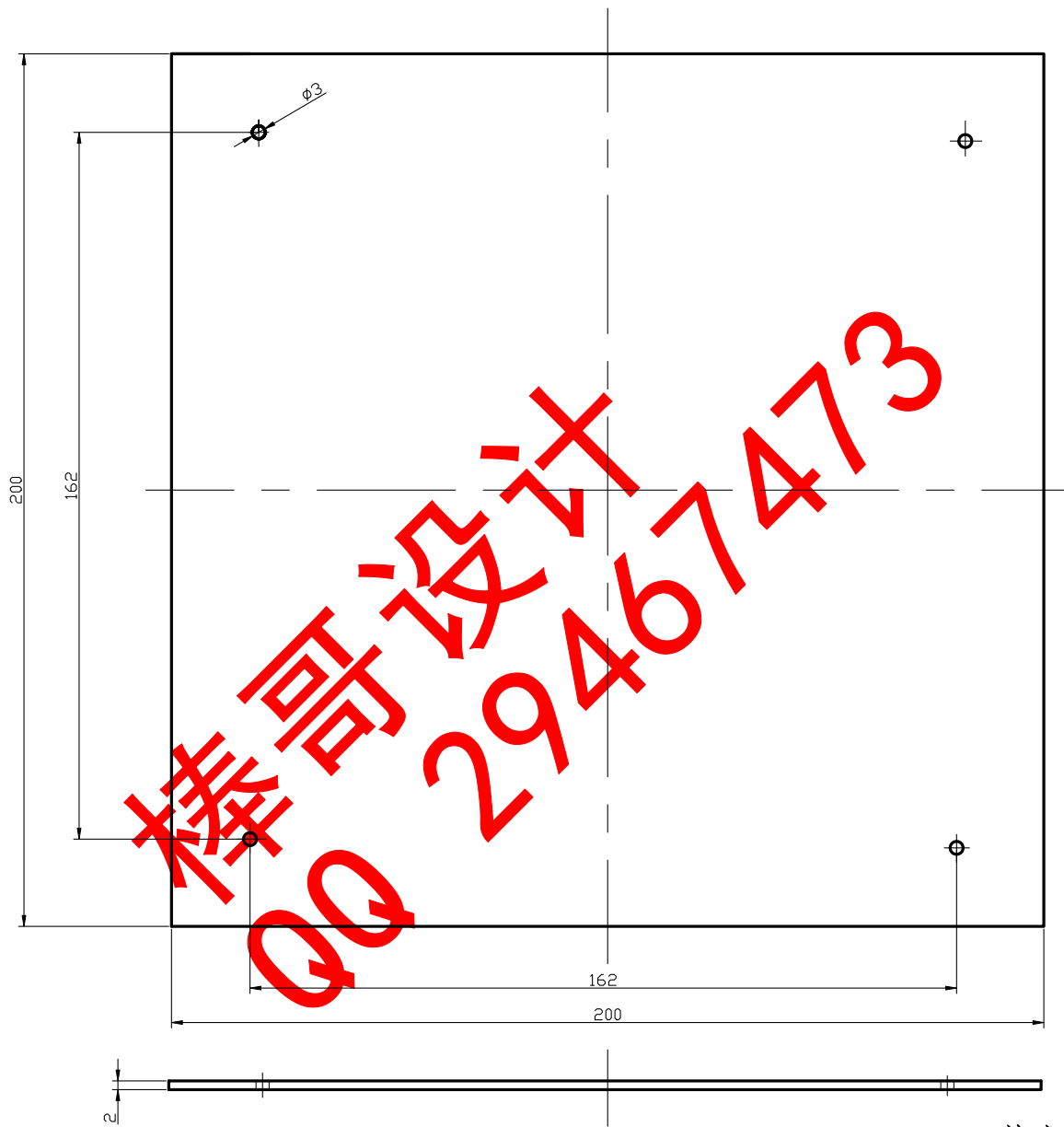
传动杆



技术要求

1. 不经处理
2. 表面镀锌 GB5207

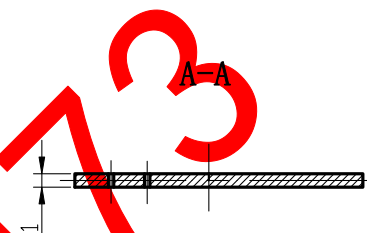
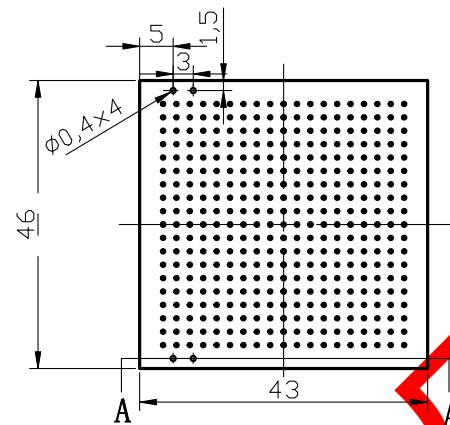
						45			江西农业大学	
									传动杆	
标记	处数	分区	更改文件号	签名	年月日	阶段标记	重量	比例		
设计	许勇		标准化					1:1	JCY-00-00-08	
			班级							
审核			学号							
工艺			批准			共 17 张 第 8 张				



技术要求

- 1. 调质处理HB220-250
- 2. 锐边倒钝
- 3. 表面镀锌
- 4. $\sqrt{Ra3.2}$

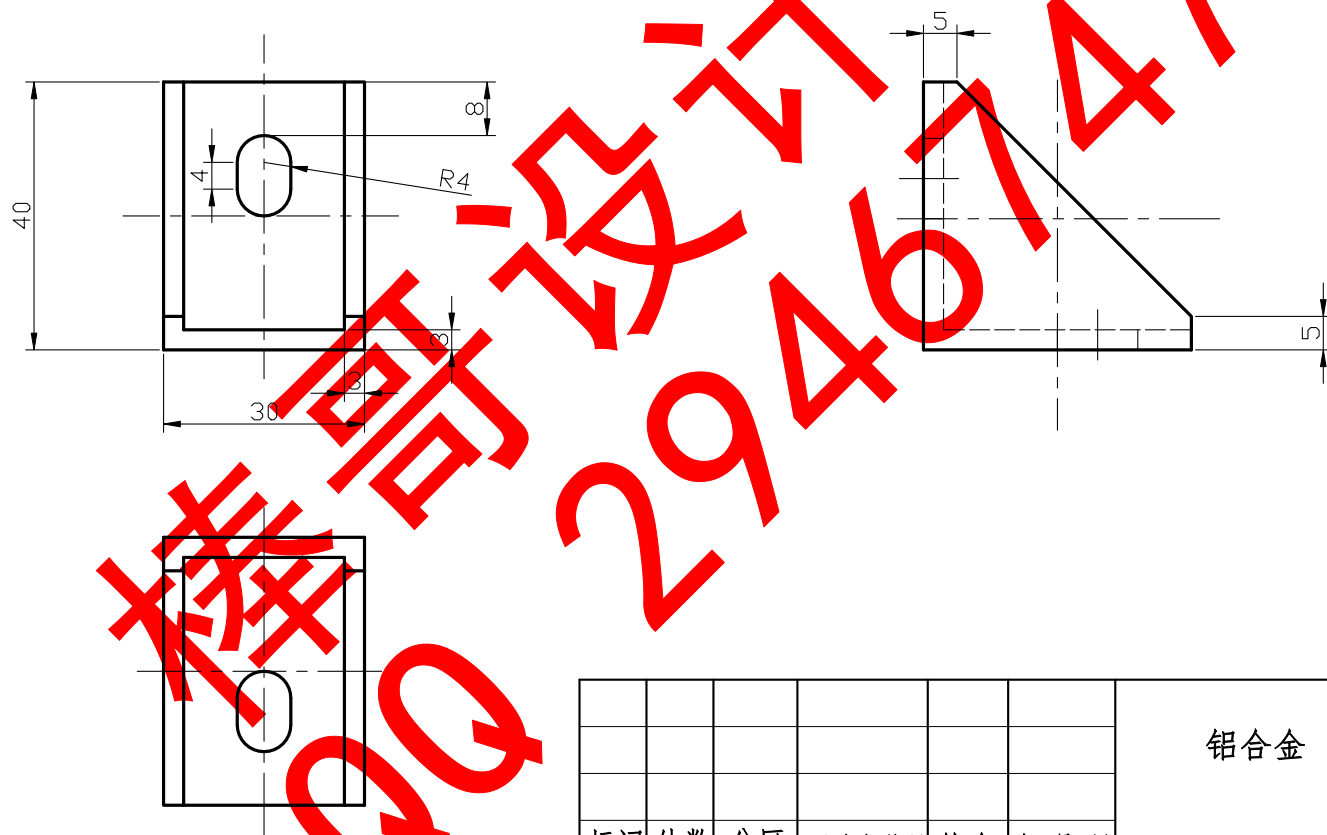
						碳素钢 Q235			江西农业大学	
									面板 (200x200)	
标记	处数	分区	更改文件号	签名	年 月 日	阶	段	标 记	重 量	比 例
设计	许勇		标准化							1: 1
			班级							
审核			学号							
工艺			批准			共7 张 第 9 张			JCY-00-00-09	



技术要求

1. 调质处理HB220-250
2. 锐边倒钝
3. 表面镀锌
4. $\sqrt{Ra3.2}$
5. 其余均为M6的螺孔

						铝合金			江西农业大学	
									光学平板	
标记	处数	分区	更改文件号	签名	年 月 日	阶 段 标 记	重 量	比 例		
设计	许勇			标准化					JCY-00-00-01	
				班级				1:10		
审核				学号						
工艺				批准		共17 张	第 1 张			

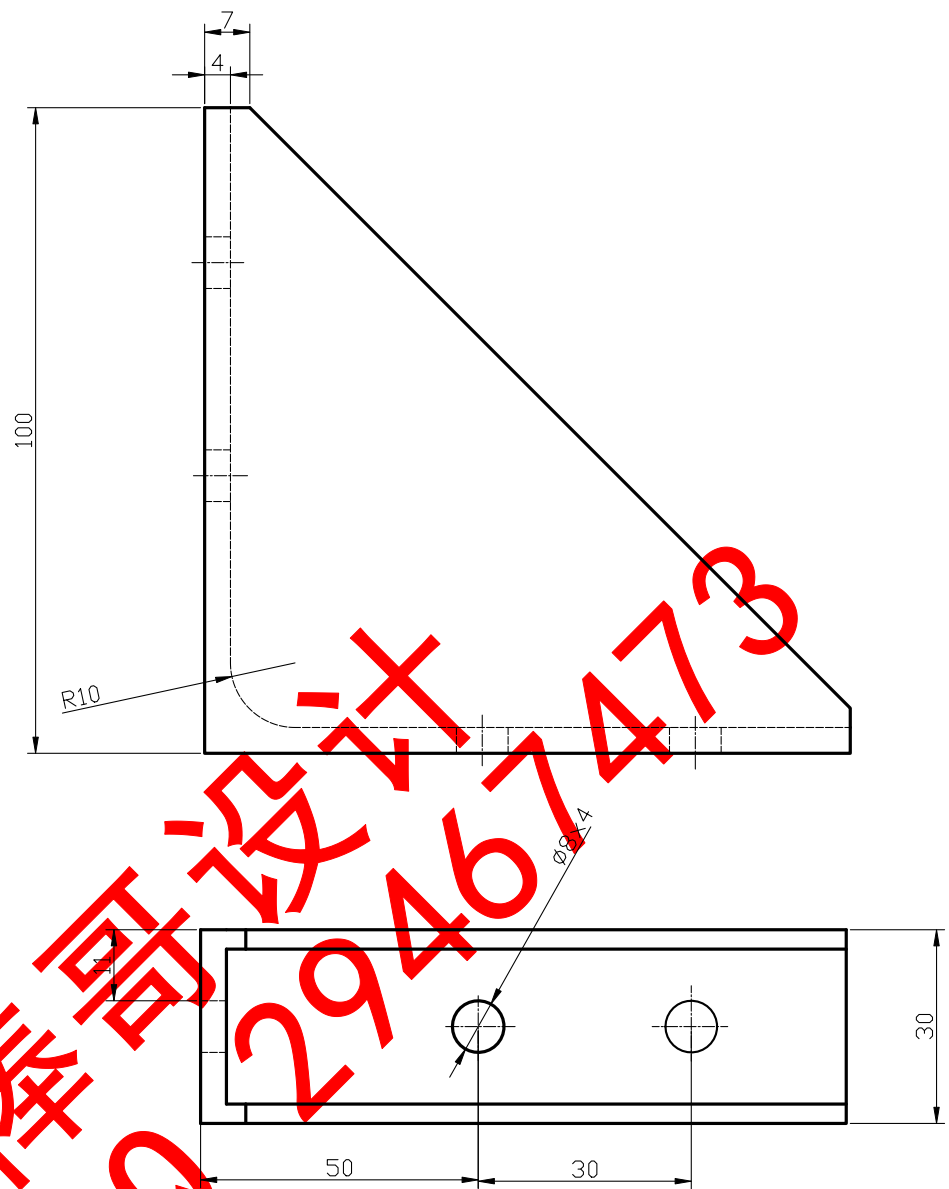


技术要求

1. 锐边倒钝
2. 加工后表面镀锌

3 $\sqrt{Ra6.3}$

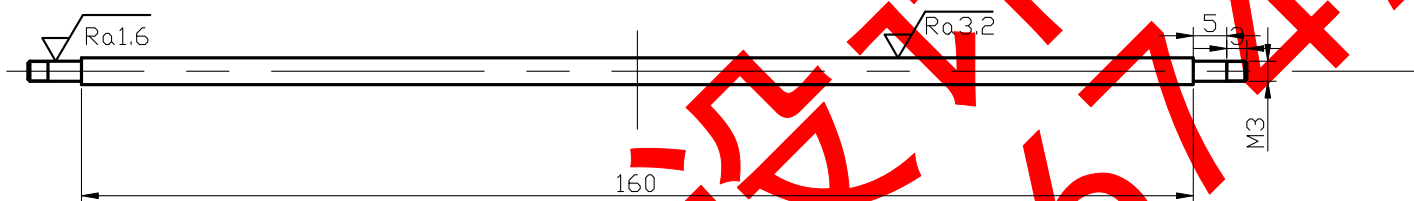
						铝合金				江西农业大学					
														角码 40x40	
标记	处数	分区	更改文件号	签名	年 月 日										
设计	许勇			标准化			阶 段 标 记		重量	比例	JCY-00-00-02				
				班级											
审核				学号						1：1					
工艺				批准			共 17 张		第 2 张						



- 技术要求
1. 锐边倒钝
 2. 加工后表面镀锌
 3. $\sqrt{Ra6.3}$

						铝合金			江西农业大学	
									角码 100x100	
标记	处数	分区	更改文件号	签名	年 月 日					
设计	许勇		标准化			阶 段 标 记	重 量	比 例	JCY-00-00-03	
			班级					1: 1		
审核			学号							
工艺			批准			共17 张 第 3 张				

连杆

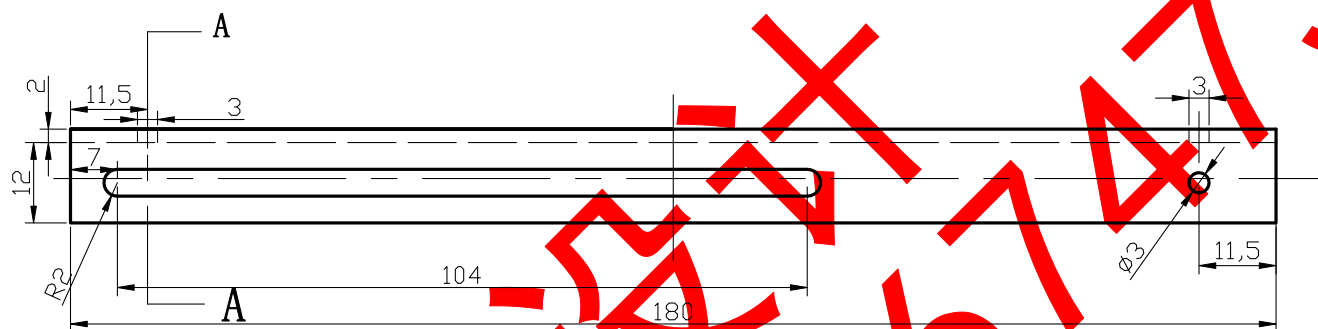


技术要求

1. 不经处理
2. 表面镀锌 GB5207

						45				江西农业大学	
										连杆	
标记	处数	分区	更改文件号	签名	年 月 日						
设计	许勇			标准化		阶 段 标 记		重量	比例		JCY-00-00-10
				班级					1: 1		
审核				学号							
工艺				批准		共17 张		第 10 张			

连接角铁



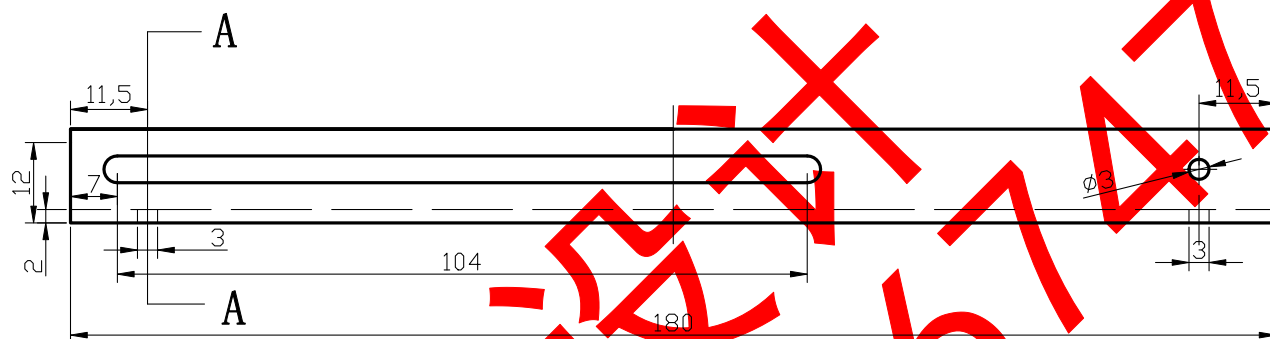
技术要求

1. 调质处理 HB220-250
2. 锐边倒钝
3. 表面镀锌

4. $\sqrt{Ra3.2}$

						碳素钢 Q235				江西农业大学					
														连接角钢	
标记	处数	分区	更改文件号	签名	年 月 日										
设计	许勇			标准化		阶 段 标 记		重量	比例	JCY-00-00-11					
				班级					1: 1						
审核				学号											
工艺				批准		共17 张 第 11 张									

连接角铁2



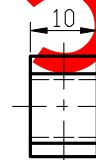
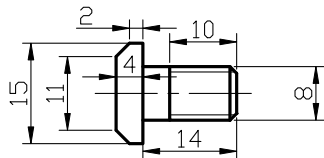
技术要求

1. 调质处理HB220-250
2. 锐边倒钝
3. 表面镀锌

4. $\sqrt{R_{a3.2}}$

						碳素钢 Q235			江西农业大学	
									连接角钢	
标记	处数	分区	更改文件号	签名	年月日	阶段标记	重量	比例		
设计	许勇		标准化					1:1	JCY-00-00-12	
			班级							
审核			学号							
工艺			批准			共 17 张 第 12 张				

螺栓

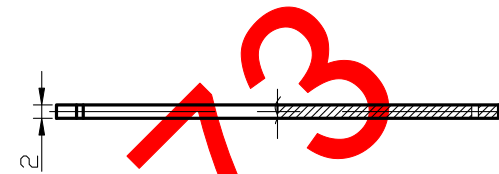
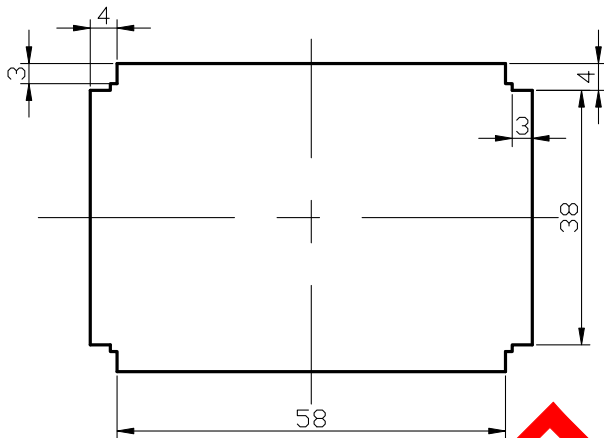


技术要求

1. 调质处理 HB220-250
2. 镀锌处理
3. $\sqrt{6.3}$

						45			江西农业大学	
									T型螺栓	
标记	批数	分区	更改文件号	签名	年 月 日					
设计	许勇			标准化		阶 段 标 记	重量	比例	JCY-00-00-04	
				班级				1: 1		
审核				学号						
工艺				批准		共17 张	第 4 张			

面板 1



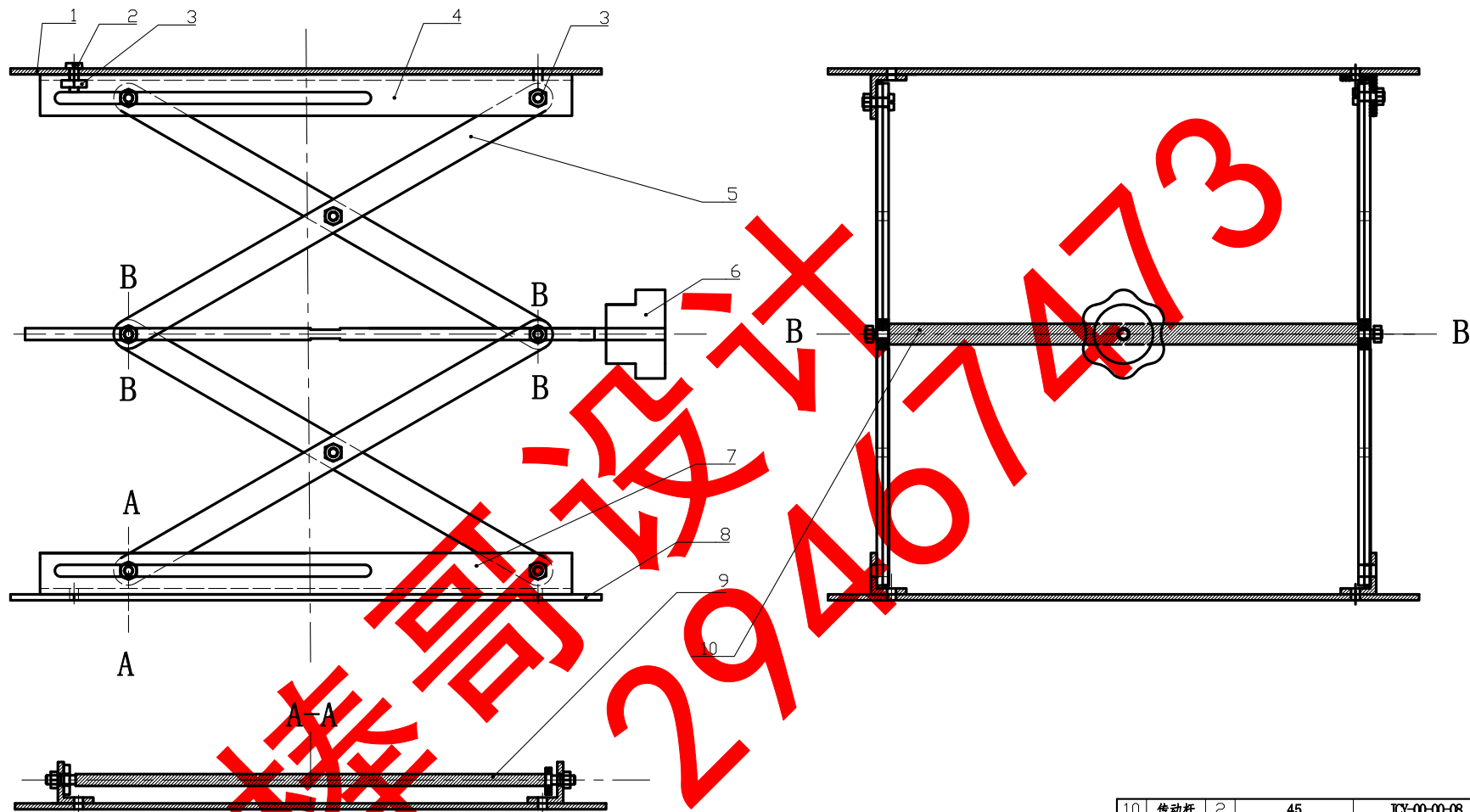
技术要求

1. 调质处理HB220-250
2. 锐边倒钝
3. 表面镀锌

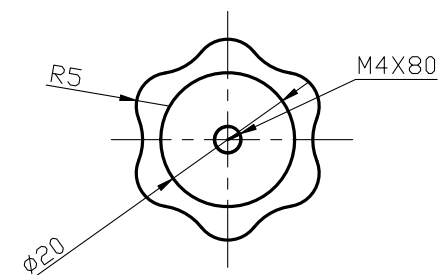
4. $\sqrt{Ra6.3}$

						铝合金					江西农业大学						
																面板（630x430）	
标记	处数	分区	更改文件号	签名	年 月 日						JCY-00-00-05						
设计	许勇		标准化			阶 段 标 记		重量	比例								
			班级														
审核			学号						1:10								
工艺			批准			共17 张 第 5 张											

升降台



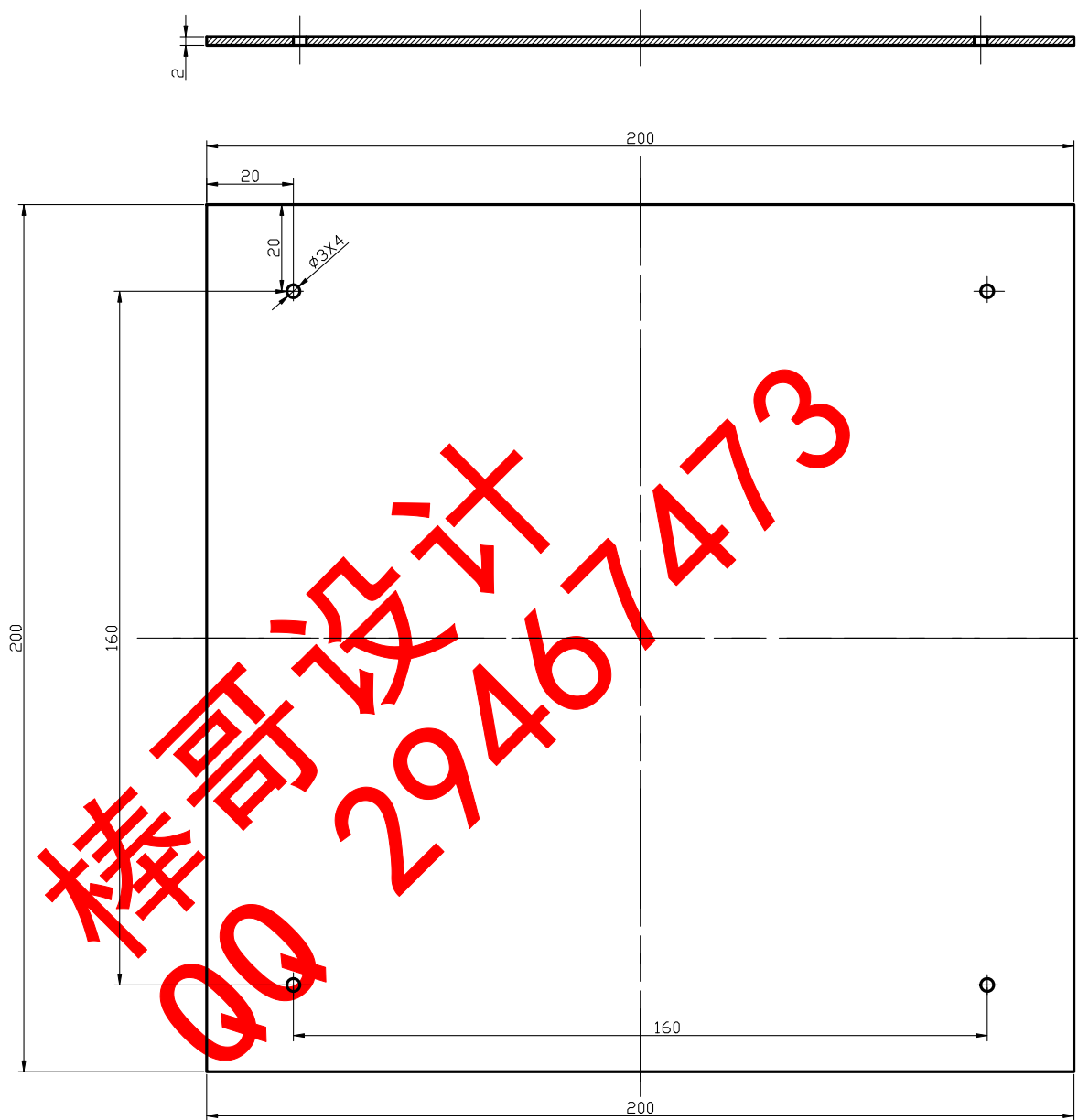
10	传动杆	2	45	JCY-00-00-08	同9中间并带有M4螺孔
9	连杆	2	45	JCY-00-00-10	两边阶梯并带有螺纹
8	底板	1	碳素钢 Q235	JCY-00-00-17	
7	角铁: 下	2	碳素钢 Q235	JCY-00-00-11	
6	双向螺杆	1	碳素钢 30Cr	JCY-00-00-13	
5	支板	8	碳素钢 Q235	JCY-00-00-15	
4	角铁: 上	2	碳素钢 Q235	JCY-00-00-12	
3	螺母	24	45	GB/T6170-2000-M8	
2	螺钉	16	45	GB/T617-2000 M3x8	
1	顶板	1	碳素钢 Q235	JCY-00-00-14	200x200
序号	名称	数量	材料	代号	备注
					江西农业大学
标记	处数	分区	更改文件号	签名	年月日
设计	许勇		标准化		阶段标记 重量 比例
审核			班级		
			学号		
					共17 张 第 16张
					JCY-00-01-00

[illegible]

1. 调质处理
2. 表面镀锌 GB5207
3. 尾部手柄为塑料注塑

4. 

						碳素钢 30Cr			江西农业大学					
												螺柱（双向螺纹）		
标记	处数	分区	更改文件号	签名	年 月 日									
设计	许勇			标准化			阶 段 标 记		重量	比例	JCY-00-00-13			
				班级										
审核				学号						1：1				
工艺				批准			共17 张		第 13张					



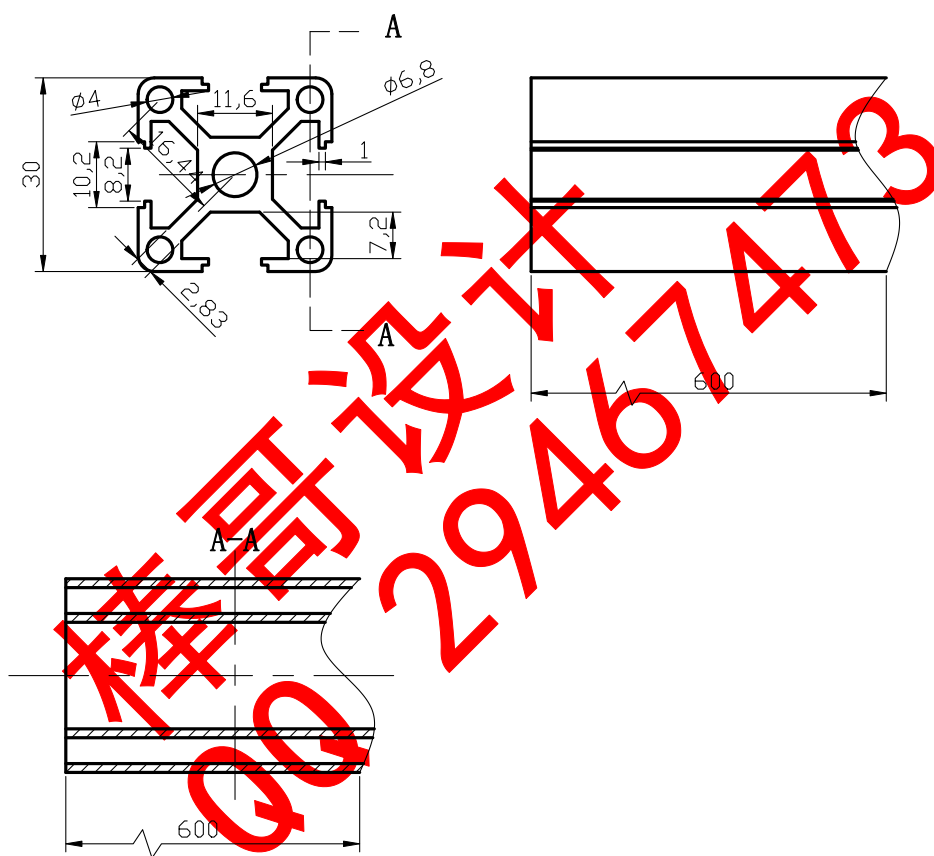
技术要求

- 1. 调质处理HB220-250
- 2. 锐边倒钝
- 3. 表面镀锌

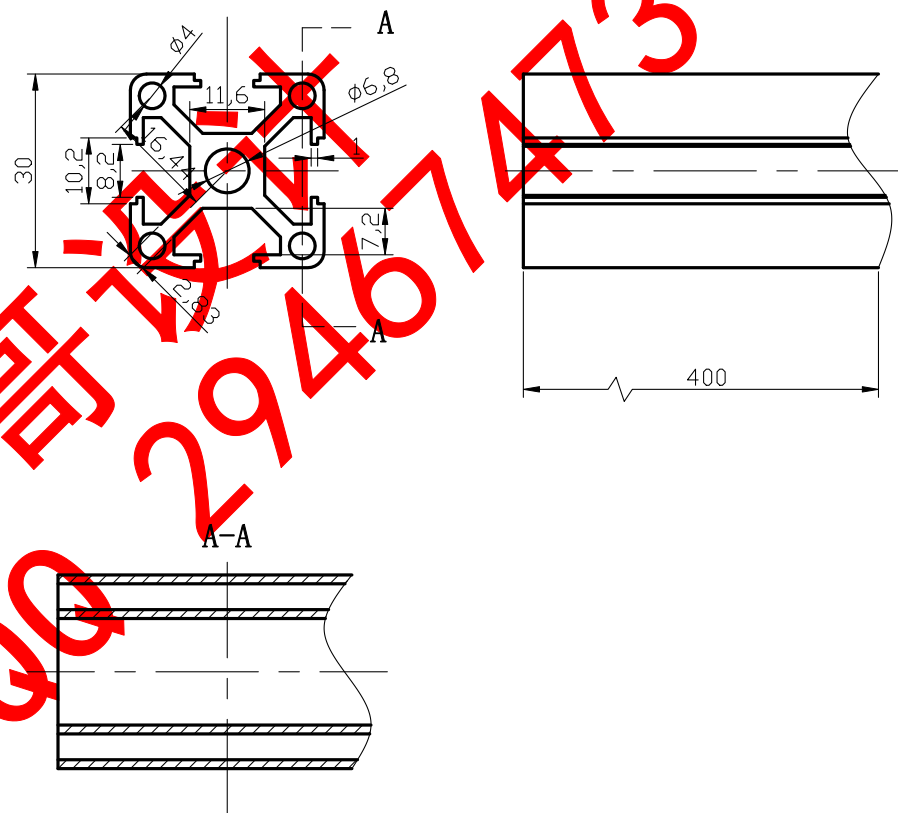
4. $\sqrt{Ra3.2}$

						碳素钢Q235				江西农业大学					
														底板（200x200）	
标记	处数	分区	更改文件号	签名	年 月 日										
设计	许勇		标准化			阶 段	标 记	重 量	比例		JCY-00-00-14				
			班级						1: 1						
审核			学号												
工艺			批准			共17 张 第 14张									

型材1



						铝合金			江西农业大学	
									型材 (600mm)	
标记	处数	分区	更改文件号	签名	年 月 日	阶 段 标 记	重 量	比 例		
设计	许勇		标准化					1: 1	JCY-00-00-06	
			班级							
审核			学号							
工艺			批准			共17 张 第 6 张				



						铝合金			江西农业大学	
									型材(400mm)	
标记	处数	分区	更改文件号	签名	年 月 日	阶 段 标 记	重 量	比 例		
设计	许勇		标准化					1: 1	JCY-00-00-07	
			班级							
审核			学号							
工艺			批准			共17 张 第 7 张				

支板



技术要求

1. 不经处理
2. 表面镀锌GB5207
3. $\sqrt{Ra3.2}$

						碳素钢 Q235			江西农业大学	
									支板	
标记	处数	分区	更改文件号	签名	年月日	阶段标记	重量	比例		
设计	许勇			标准化				1:1	JCY-00-00-15	
				班级						
审核				学号						
工艺				批准		共17张	第15张			