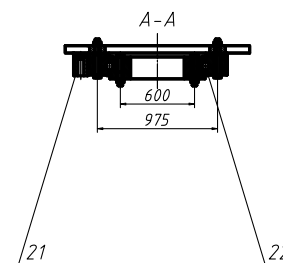
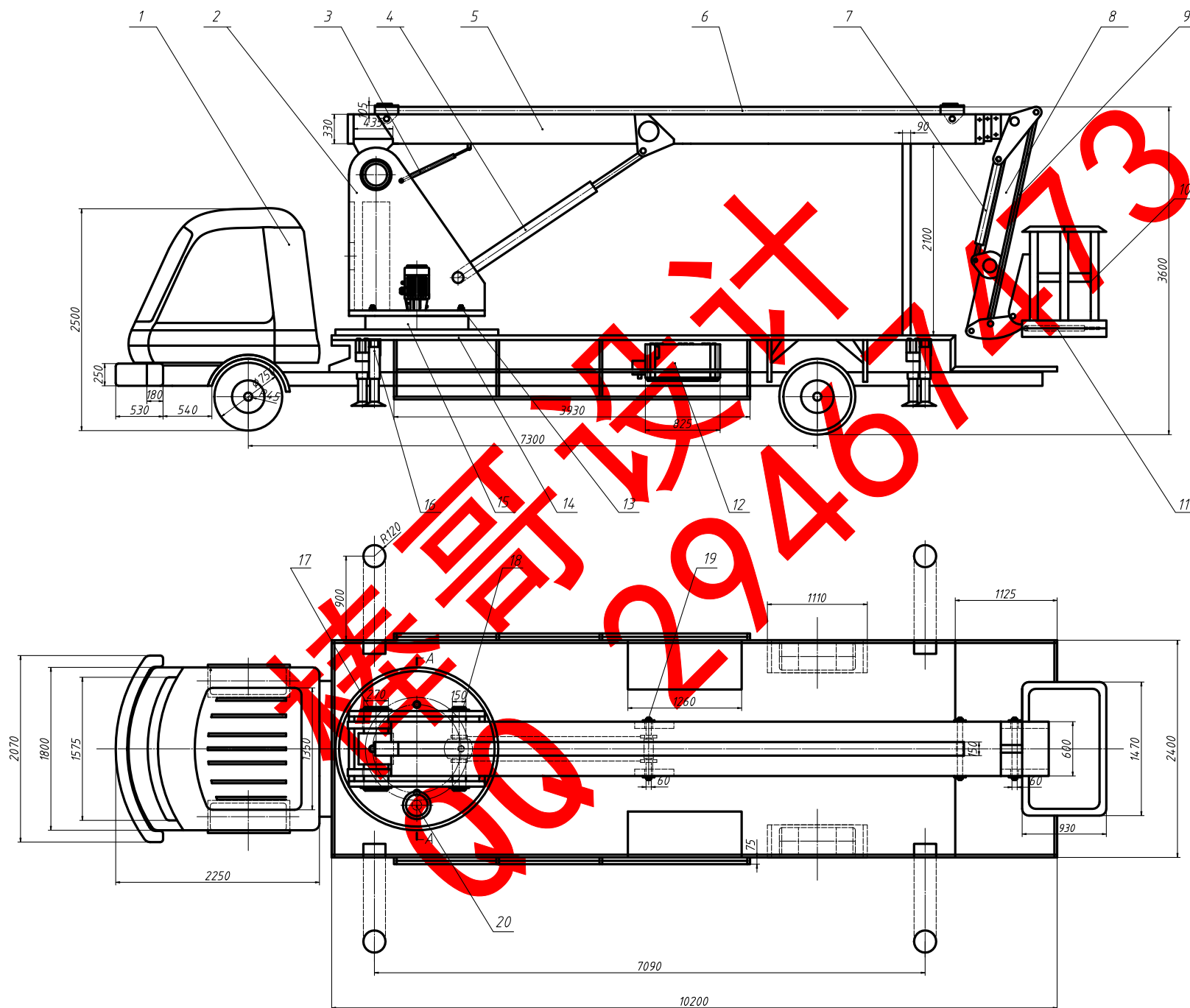


A0-装配图



装配要求:

- 1、将各部件独自安装到位后,再进入总装;
- 2、严格遵照装配精度表测试各项静态精度指标;
- 3、各部件之间均用锥销连接,以防走动;

22	ZYT-13-03	渡子轴头	1	45钢	
23	ZYT-13-02	传动轴套	1	45钢	
24	ZYT-13-01	减振轴套	1	0235	
19	GB/T282-2008	销轴	2	45钢	
18	GB/T282-2008	销轴	1	40Cr	
17	GB/T282-2008	销轴	1	40Cr	
16	ZYT-15	1号横梁	4	23钢	
15	ZYT-13-01	1号横梁	1	23钢	0116.2000
14	ZYT-14	底座	1	23钢	
13	ZYT-13	螺母	1	23钢	
12	ZYT-12	液压油缸	1	23钢	
11	ZYT-11	平衡轴	1	45钢	
10	ZYT-10	平衡轴	1	0235	
9	ZYT-09	平衡轴	1	45钢	
8	ZYT-08	平衡轴	1	0235	
7	ZYT-07	平衡轴平衡轴	1	45钢	
6	ZYT-06	平衡轴	1	0460	
5	ZYT-05	平衡轴	1	45钢	
4	ZYT-04	平衡轴平衡轴	1	45钢	
3	ZYT-03	平衡轴	1	45钢	
2	ZYT-02	回转平台	1	0235	
1	ZYT-01	汽缸油	1	23钢	DFL1120B
序号	代号	名称	数量	材料	备注

装配图

太湖学院

车辆式高空作业车

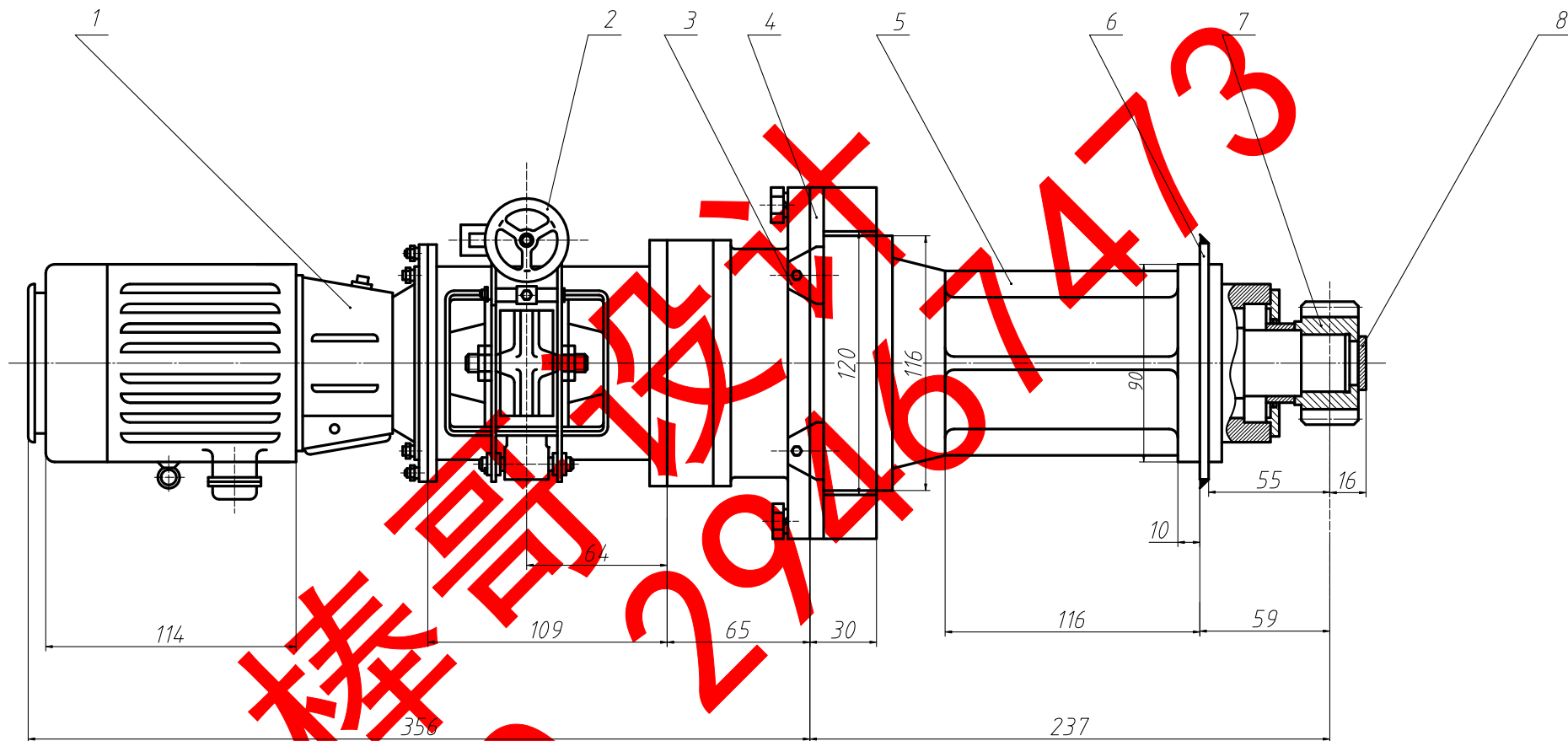
图号: 20240401

比例: 1:15

设计: 袁 斌

审核: ZYT-00

A1-旋转机



技术要求:

1. 平面间隙: 0.85 至 1.06mm ;
2. 安装平面的平面度包括与水平角偏差在 100mm 范围内, 平面偏差不大于 0.2mm ;

[illegible]

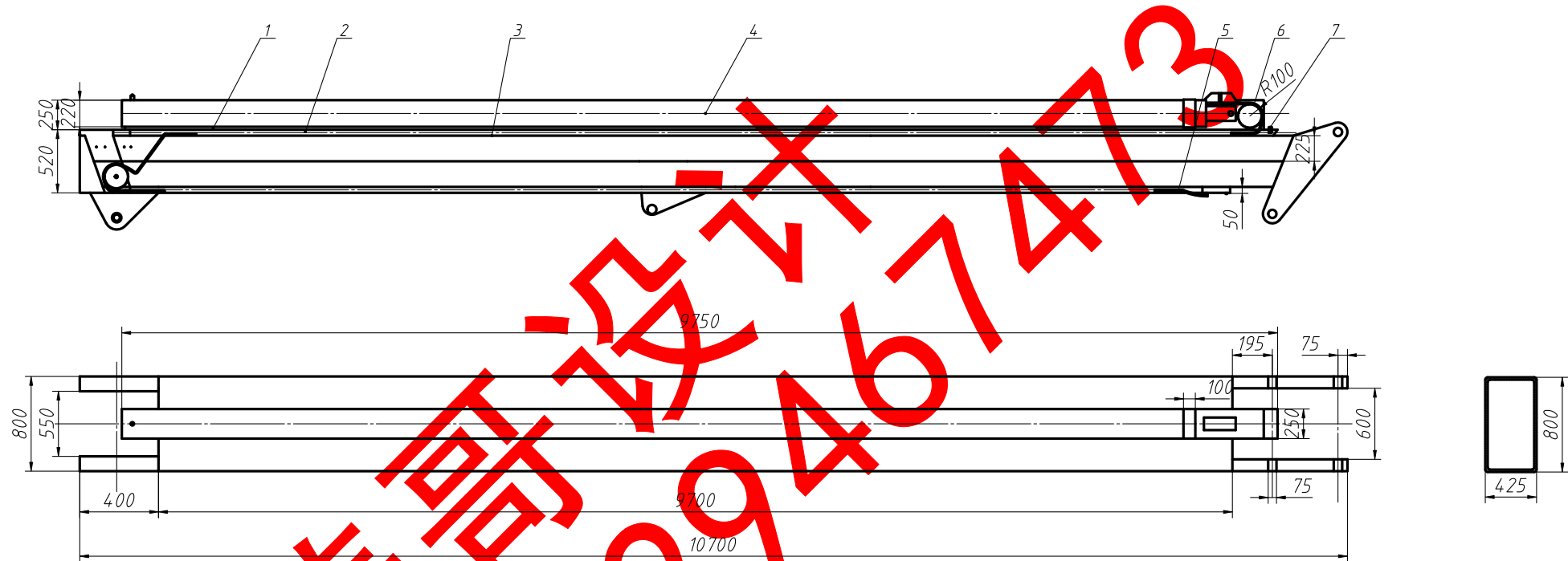
Technical drawing of a rectangular object, possibly a mechanical part, shown in a plan view. The object is enclosed within a circular boundary. The drawing includes a grid of lines and a dimension line indicating a length of 300. A large red 'X' and 'Q' watermark is overlaid on the drawing.

- 1、底板平面要保证平滑;
- 2、各部件要焊接加固.

						Q235	太湖学院			
							回转平台			
标记	处数	分区	更改文	备注	年月日					
设计	张瑞		标准化				阶段标记		重量	比例
学号	0923104									1:2
审核	黄敏									
工艺			批准				共 7 张		第 3 张	
							ZYPT-02			

						Q235	太湖学院		
标记	处数	分区	更改文件号	签名	年月日		阶段标记	重量	比例
设计	张	瑞	标准化						
学号	0923104								1:10
审核	黄敏								ZYPT-10
工艺	批准					共 7 张	第 6 张		

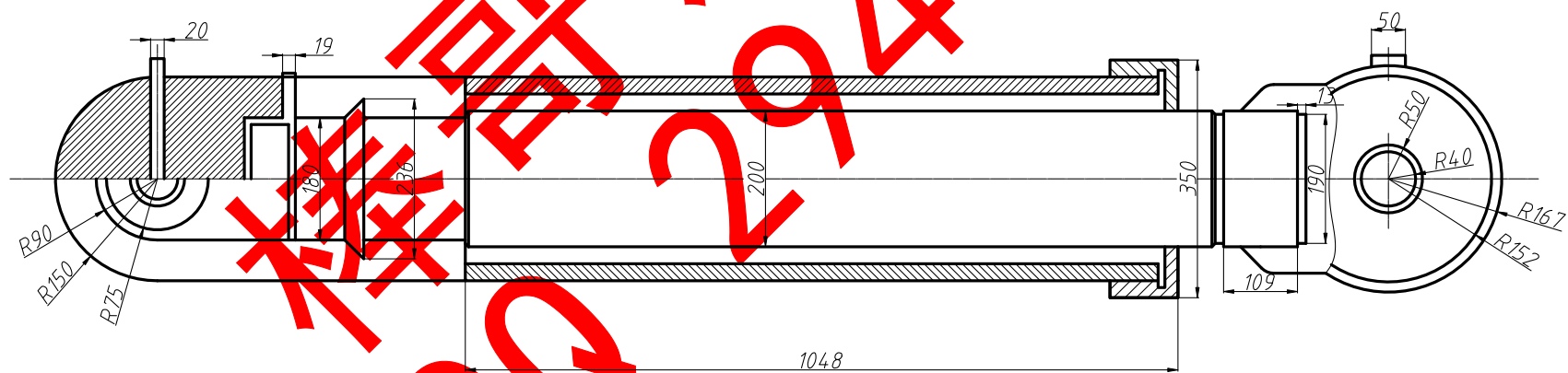
A2-伸缩臂零件图



技术要求:

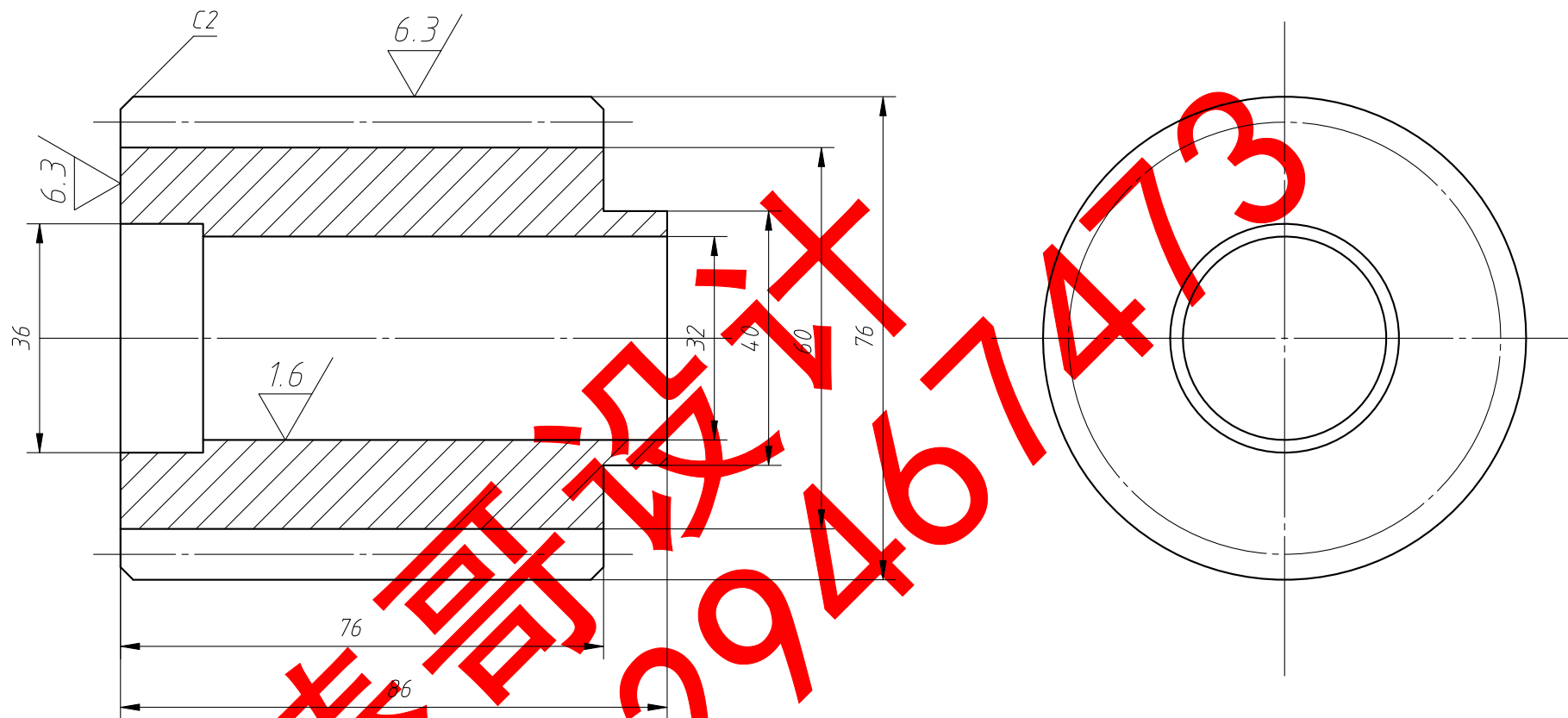
- 1、表面涂一层防腐漆;
- 2、节臂之间定期加润滑油。

7	ZYPT-05-07	滑块	1	23钢	
6	ZYPT-05-06	伸出链排	1	23钢	
5	ZYPT-05-05	回缩链排	1	23钢	
4	ZYPT-05-04	伸缩油缸	1	23钢	
3	ZYPT-05-03	三节臂	1	23钢	
2	ZYPT-05-02	二节臂	1	23钢	
1	ZYPT-05-01	一节臂	1	23钢	
序号	代号	名称	数量	材料	备注
				45钢	太湖学院
					伸缩臂
标记	处数	分区	更改文件号	签名	年月日
设计	张璐		标准化		
学号	0923104				
审核	黄敏				
工艺		批准			
			阶段标记	重量	比例
					1:25
			共 7 张	第 2 张	ZYPT-05

[illegible]

						45钢	太湖学院	
标记	处数	分 区	更改文	警告	年月日	阶段 标 记	重 量	比例
设计	张	瑞	标准化					
学 号	0923104							1:5
审 核	黄 敏							
工 艺			批准			共 7 张	第 4 张	ZYPT-10

A4-传动齿轮



						45钢			太湖学院	
									传动齿轮	
标记	处数	分 区	更改文件号	签 名	年月日	阶 段 标 记			重 量	比 例
设 计	张 璐		标准化							
学 号	0923104									1:1
审 核	黄 敏					共 7 张			第 7 张	ZYP T-13-02
工 艺			批 准							