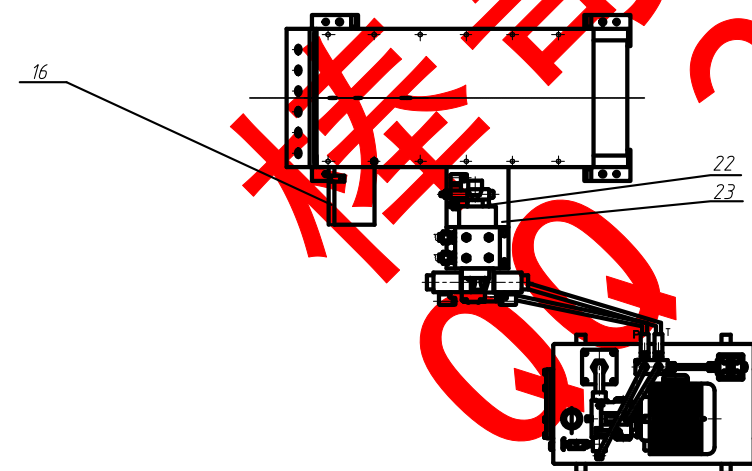
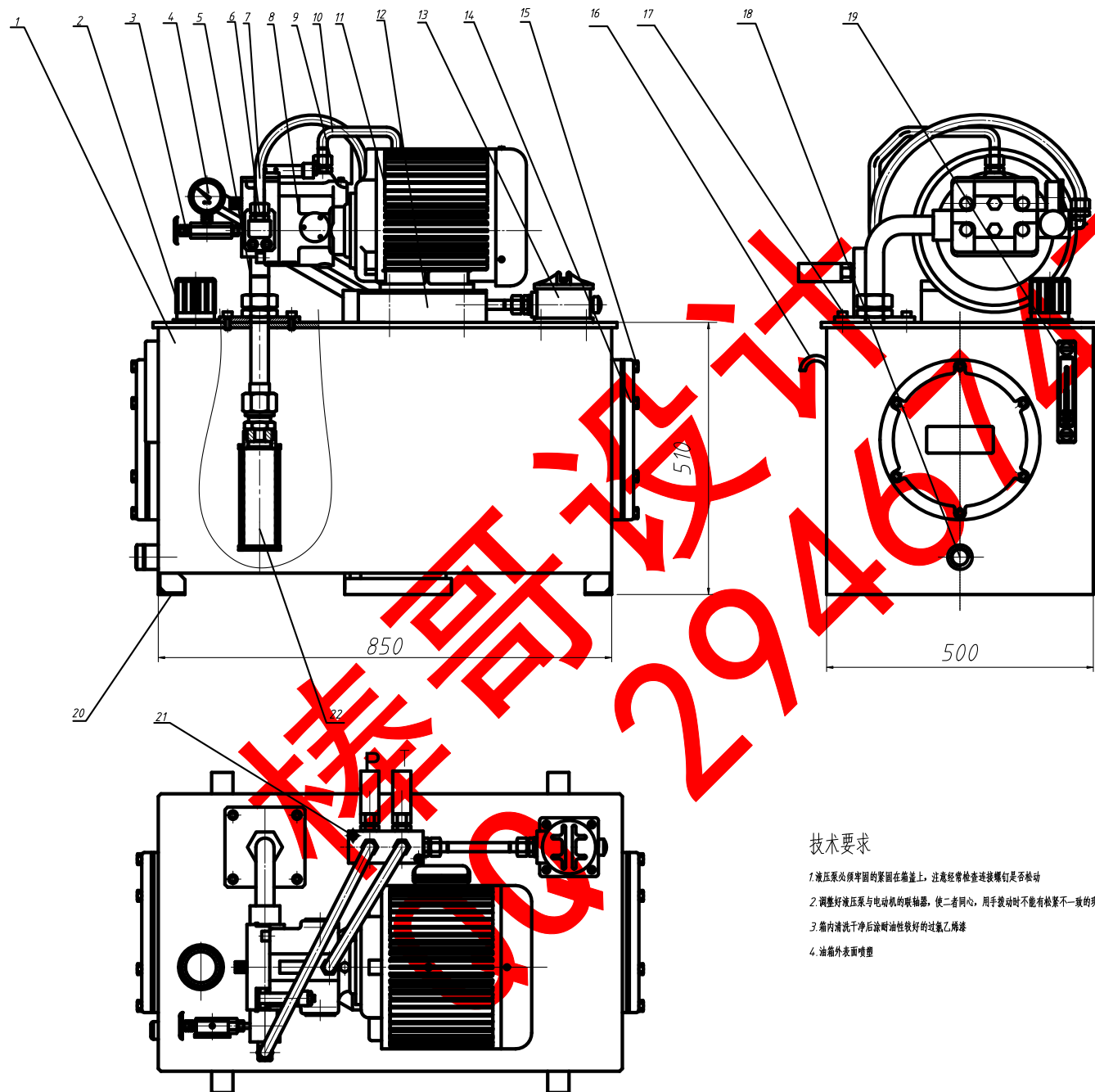


[illegible]

1. 液压缸下平面对工作平台的平行度公差小于 0.162mm
2. 液压缸重要的固定结合面, 预紧后用 0.05mm 塞尺进行检查, 其塞入部分累计不大于检查长度的 10%
3. 液压、润滑、冷却系统的管路通道及充液装置和油箱的内表面在装配前均应进行彻底除锈去污处理
4. 立柱必须预紧

[illegible]

A1-电机



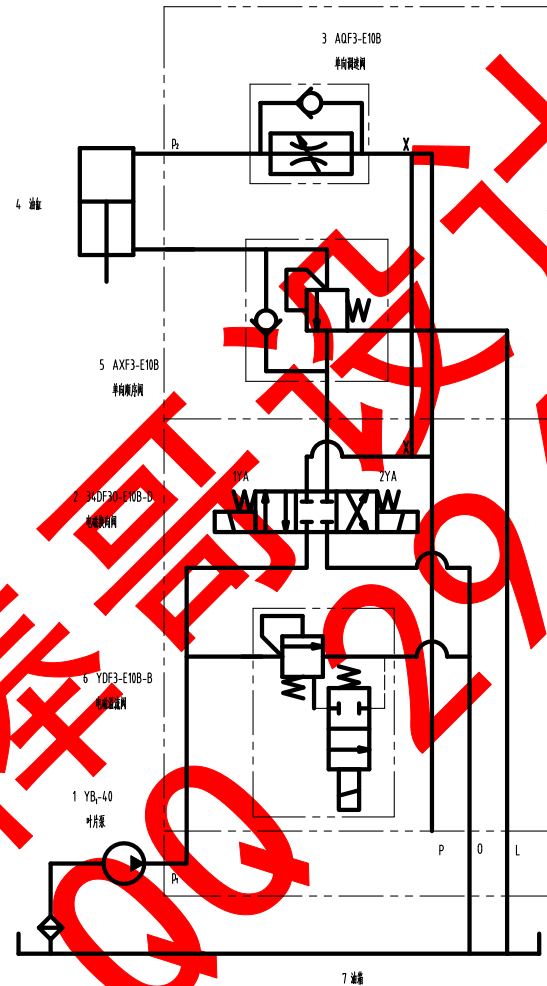
技术要求

1. 液压泵必须牢固的紧固在箱盖上, 注意经常检查连接螺钉是否松动
2. 调整好液压泵与电动机的联轴器, 使二者同心, 用手扳动时不能有松紧不一致的现象
3. 箱内清洗干净后涂耐油性较好的过氧乙烯漆
4. 油箱外表面喷漆

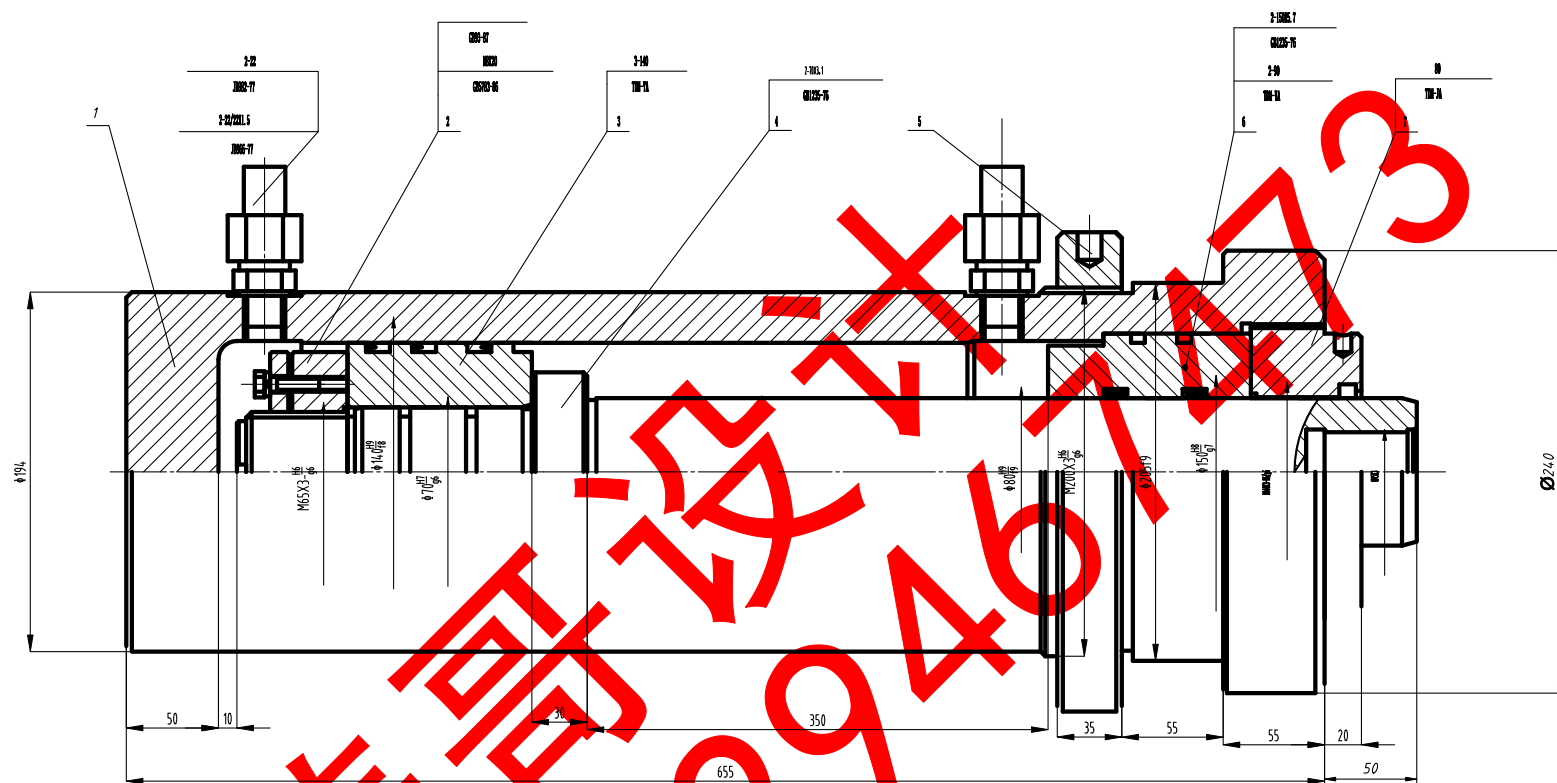
22	WU-40X180	润滑油	1	成品				
21		出油分配器	1	45				
20		垫脚	4	零件				
19	YWZ-150T	温度液位器	1	成品				
18		放油口	1	20				
17	GB30-76	六角螺栓M10	4	成品				
16		吊耳	4	Q235				
15	GB30-76	六角螺栓M12	12	成品				
14		油箱清洗孔	1	零件				
13	GB	回油过滤器	1	成品				
12		电机底座	1	Q235				
11	Y112M-4	电机	1	成品				
10	JB827-66	回油钢管	若干	20				
9	GB/T 3740.2-1983	直角卡套接头	若干	成品				
8	YB-41	油泵	1	成品				
7	JB827-66	出油钢管	若干	20				
6	GB/T 37412-1983	直角卡套接头	若干	成品				
5	JB827-66	喷油管件	1	20				
4	Y-100	压力表	1	成品				
3	KF3-E3B	压力开关	1	成品				
2	EF2-32	空气滤清器	1	成品				
1		油箱	1	组件				
序号	代 号	名 称	数 量	材 料	单件	总计	备 注	
					重 量			
				电机	太湖学院			
标记	共数	分区	更改大料号	签名	年月日			
设计			标准比			阶段标记	重量	比例
审核							1:4	
工艺		批准				共张	第张	

A2-集成块回路图

名称 \ 状态	工进	快退	停止
1YA	+	-	-
2YA	-	+	-



						太湖学院		
						集成块回路		
标记	处数	分区	签名	年月日		阶段标记	重量	比例
设计			标准比					
审核								
工艺			批准			共张	第张	



技术要求

- 1.各密封件装配必须浸透油
- 2.零件在装配前必须洗干净
- 3.最大工作行程: 350mm

7	缸口螺母	1	45		
6	导向套	1	HT250		
5	大螺母	1	45		
4	活塞杆	1	45		
3	活塞	1	HT250		

2			活塞杆螺母	1	45		
1			缸体	1	45		
序号	代号	名称	数量	材料	单件	总件	重量
					数量		
					<div style="text-align: center;">  <p>液压缸</p> <h1>太湖学院</h1> </div>		
标记	处数	分区	更改文件号	签名	年月日		
设计			标准比			阶段标记	重量
							比例
审核							
工艺			批准			共张	第张

[illegible]

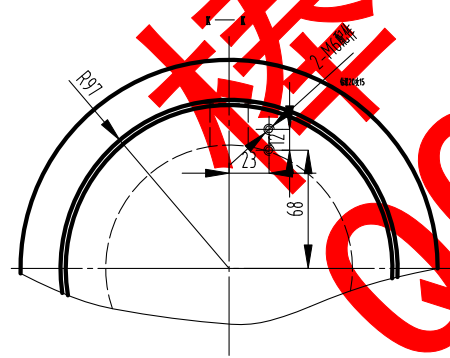
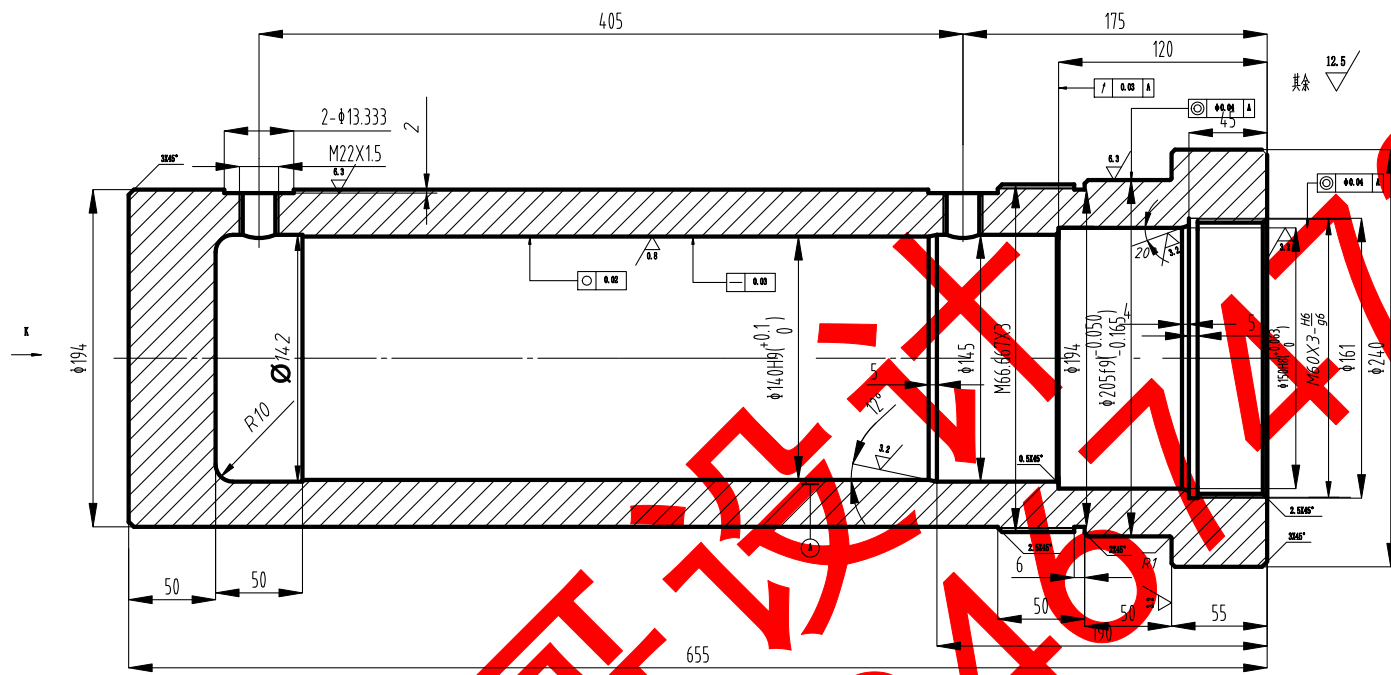
其余

未注倒角 $2 \times 45^\circ$

发蓝

						大螺母				太湖学院	
标记	处数	分区	更改文件号	签名	年月日						
设计			标准比			阶段标记		重量	比例		
审核											
									1:2		
工艺			批准			共张 第张					

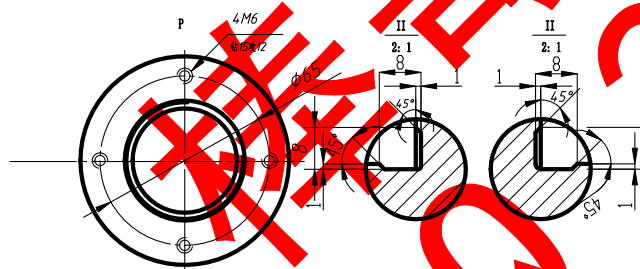
A3-缸套



技术要求

1. 锻件应正火处理
2. 棱角倒钝

						缸套			太湖学院	
标记	处数	分区		签名	年月日					
设计			标准比			阶段标记	重量	比例		
审核								1:3		
工艺			批准			共张 第张				

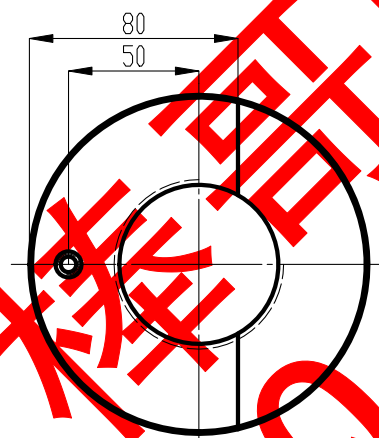


技术要求

1. 锻件正火处理

2. $\Phi 80f9$ 表面淬火 HRC48-52

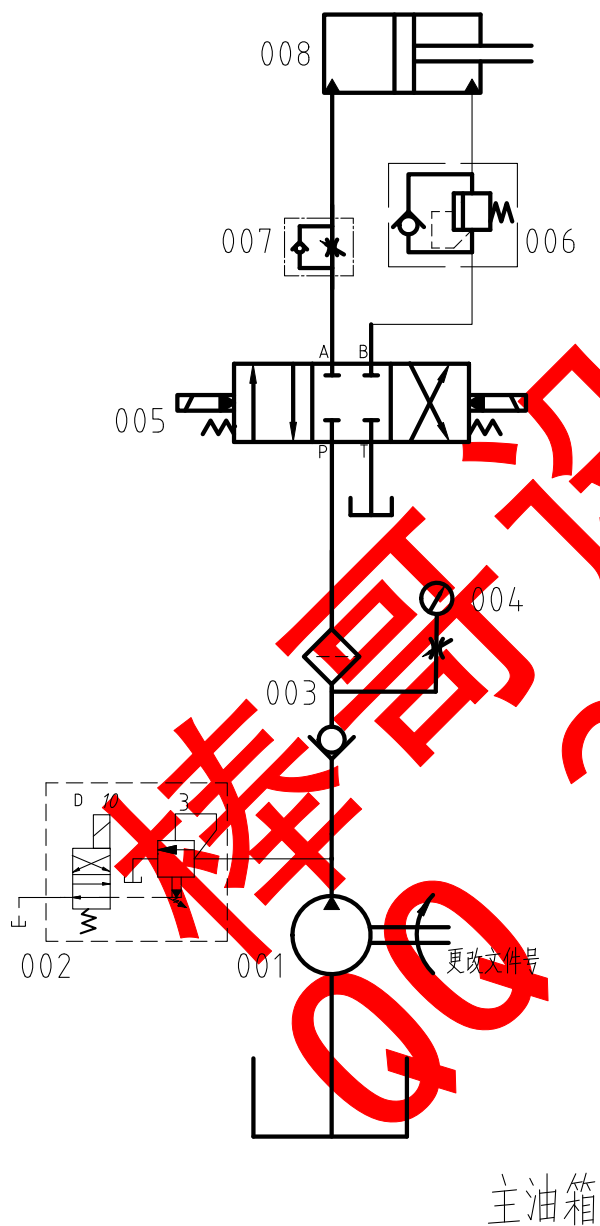
						活 塞 杆				太湖学院							
标记	处数	分区	更改文件号	签名	年月日												
设计			标准比			阶段标记		重量	比例								
									1:1								
审核																	
工艺			批准			共张 第张											



未注倒角 $1 \times 45^\circ$

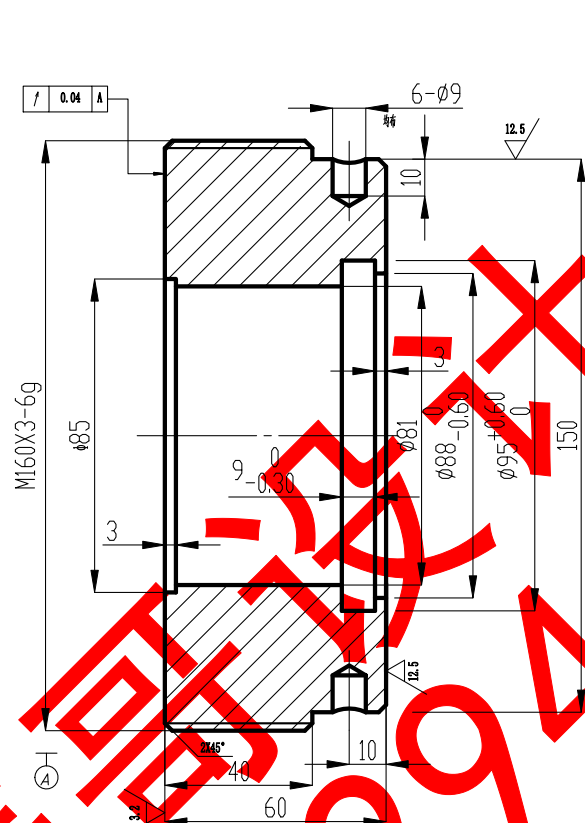
						活 塞 头 螺 母			太湖学院		
标记	处数	分区	更改文件号	签名	年月日						
设计			标准比			阶段标记		重量	比例		
审核											
工艺			批准			共张		第张			

A3-液压原理图



008	液压缸			
007	单向节流阀	AQF3-E10B	1	
006	单向顺序阀	AXF3-E10B	1	
005	三位四通电磁换向阀	34DF30-E10B-D	1	
004	压力表	213.53.020.G1/4	1	
003	单向阀	S15A	1	
002	电磁溢流阀	YDF3E10B-B	1	
001	叶片泵	YB1-40	1	
代号	名称	型号规格	数量	品牌
			太湖学院	
标记	处数	分区	签名	年月日
设计			标准比	
审核				
工艺			批准	
			阶段标记	重量
			比例	
			共张	第张

A4-缸口螺母



其余 $\sqrt{6.3}$

技术要求

1. 发蓝

2. 未注倒角均为 $1.5 \times 45^\circ$

标记	处数	分区	更改文件号	签名	年月日
设计			标准比		
审核					
工艺			批准		

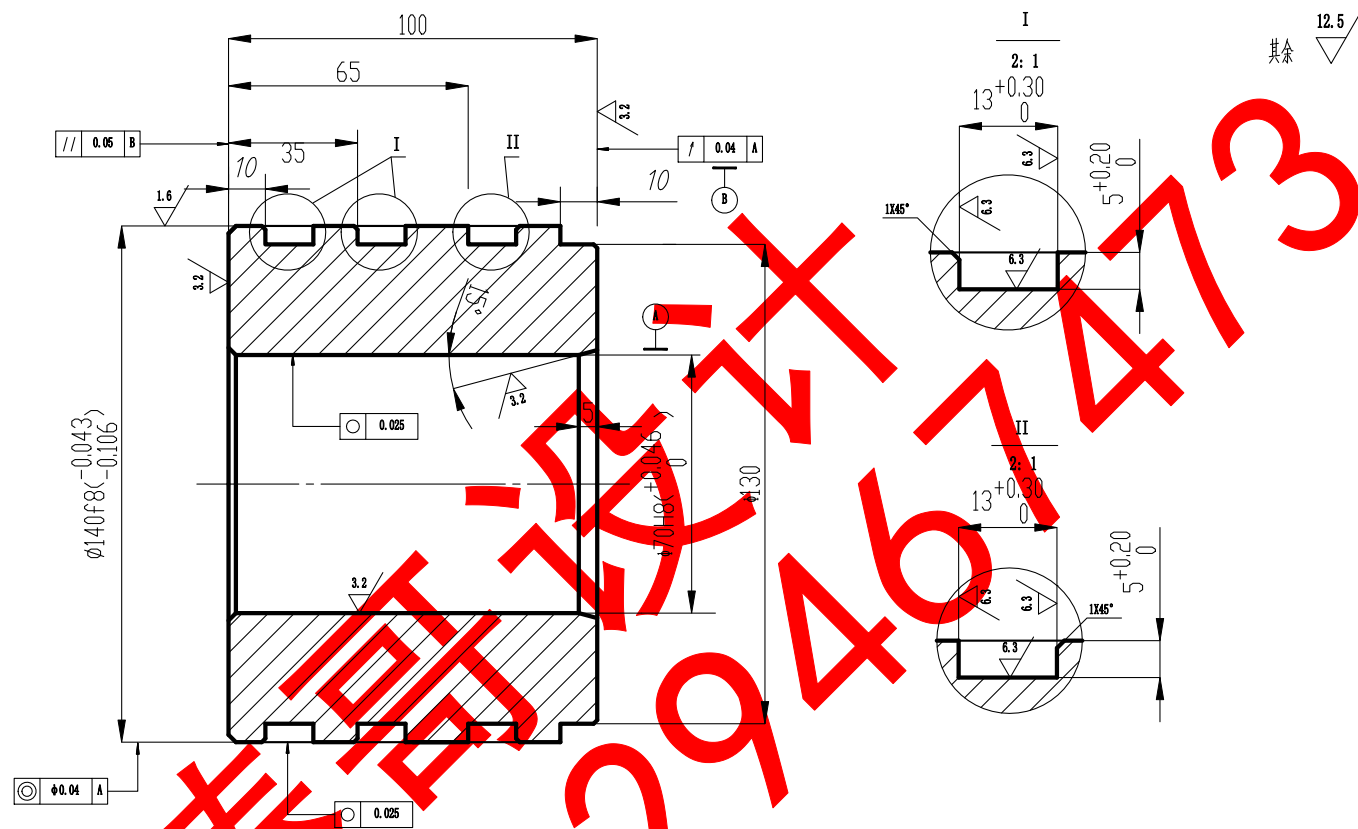
缸口螺母

太湖学院

阶段标记 重量 比例

共张 第张

A4-活塞头



标记	处数	分区	签名	年月日
设计				
审核				
工艺				

活塞头

太湖学院

阶段标记	重量	比例
		1:1
共张	第张	