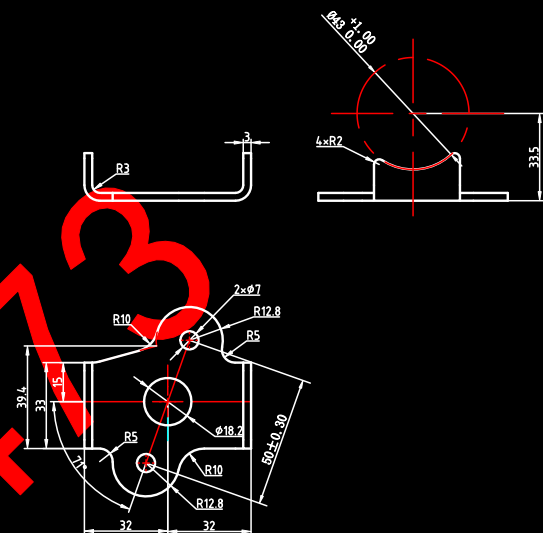
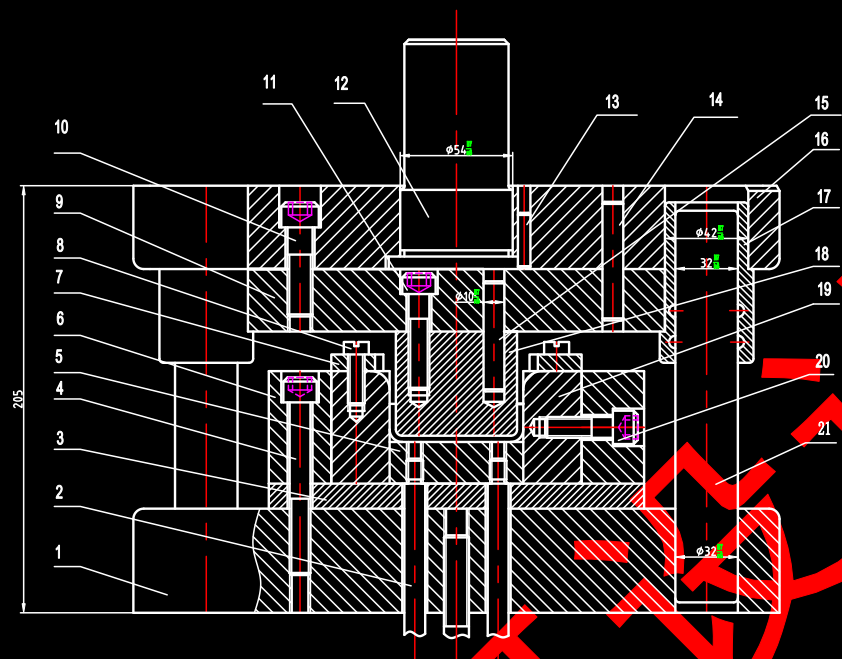


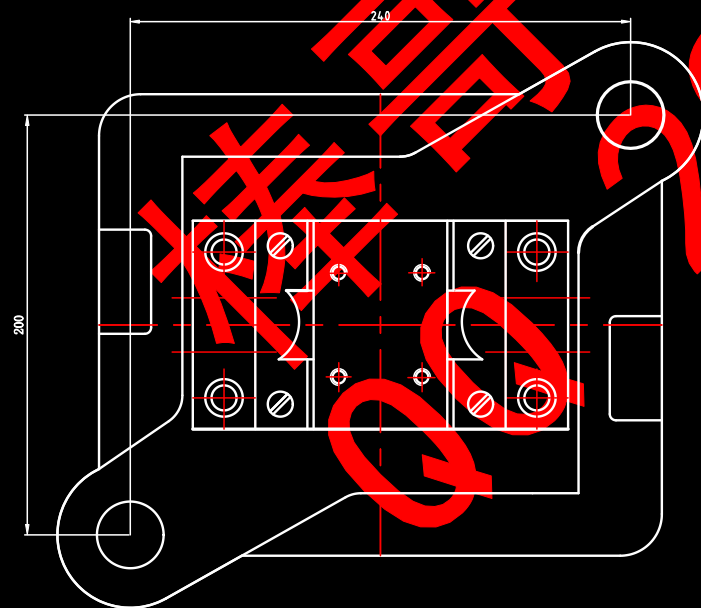
A1-装配图



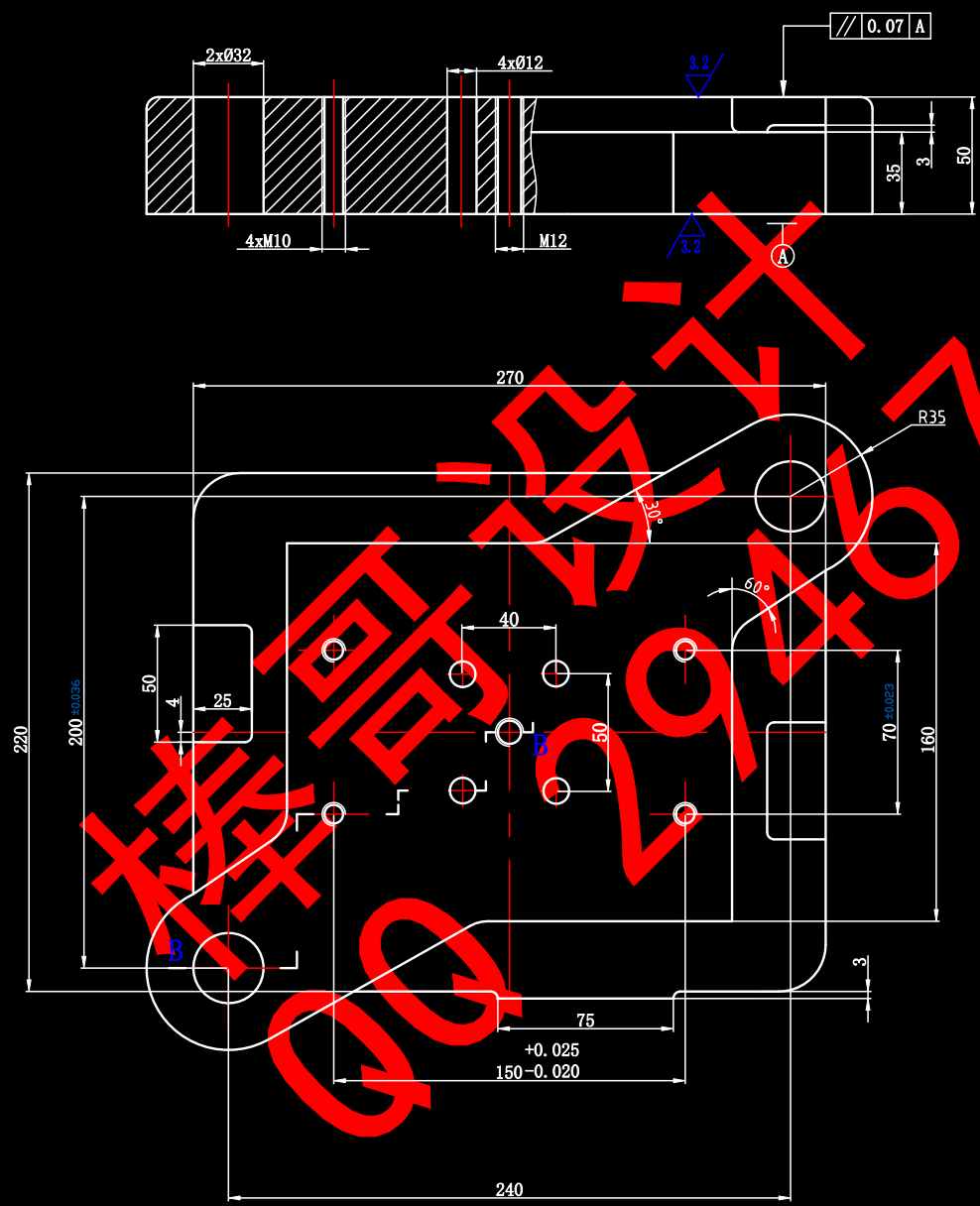
变曲件零件图

技术要求

- 1、各模板除零件图有标明外,各边均去毛刺
- 2、各模板加工时,螺孔、销钉孔均配作
- 3、装配时,注意凹模在凹模固定板的安装位置,按照零件图所标注的要求安装
- 4、导柱与导套是在模具组装完成,试冲达到工作要求后,再行安装

[illegible]

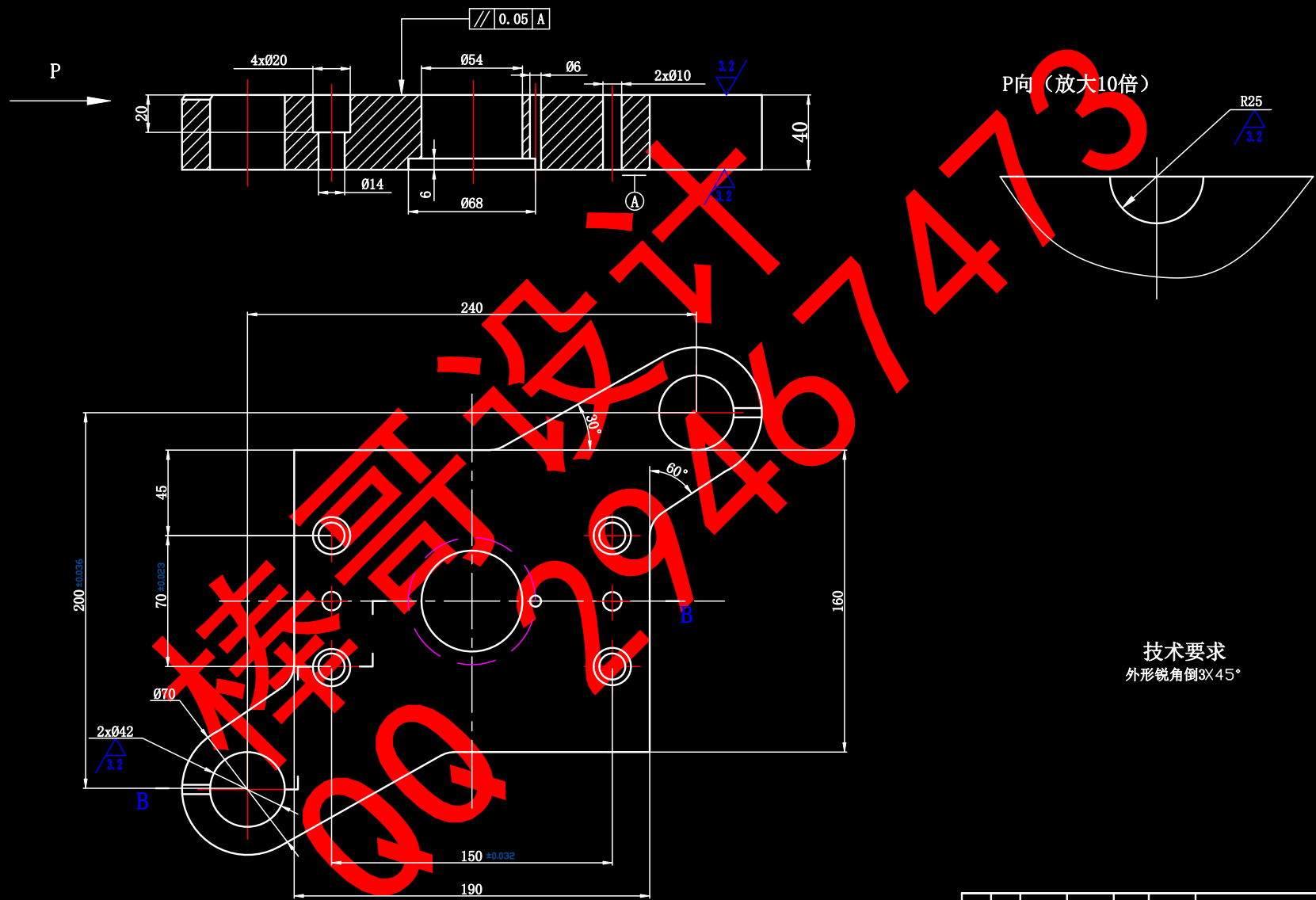
A2-上模座



技术要求
外形锐角倒3X45°

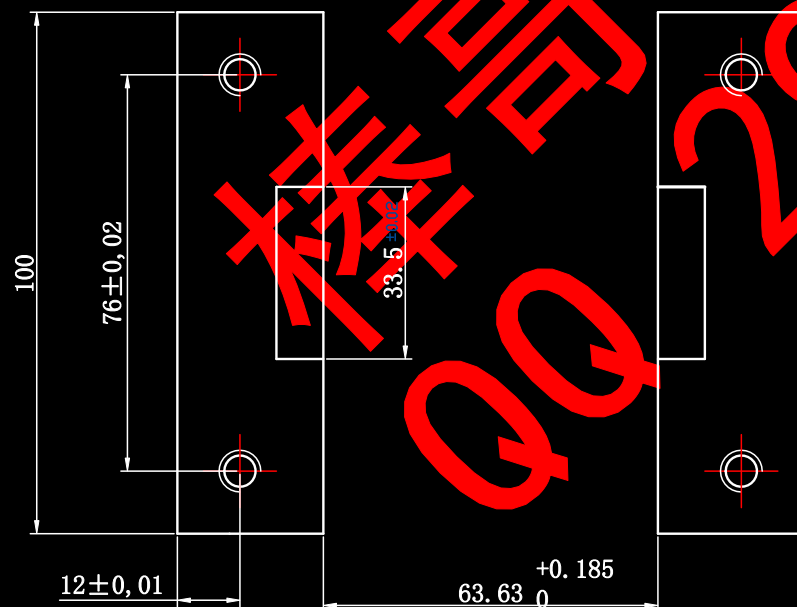
						45			五邑大学 机电工程系 AP04084 班	
									下模座	
标	处	数	分	区	更改文件号	签	名	年、月、日	阶段标志	重量
设	计	校	对	审	核	工	艺		1: 1	
						共11张 第2张			M20-421-1	

A2-下模座



技术要求
外形锐角倒3X45°

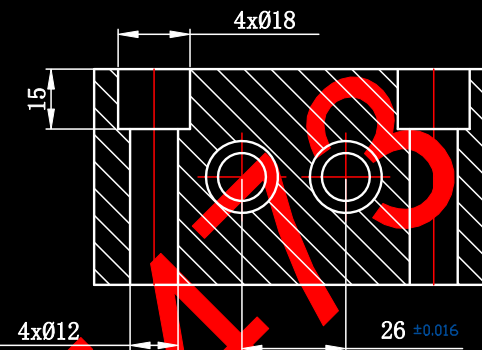
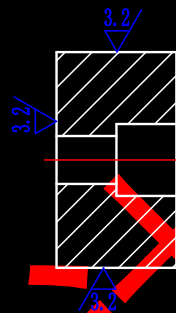
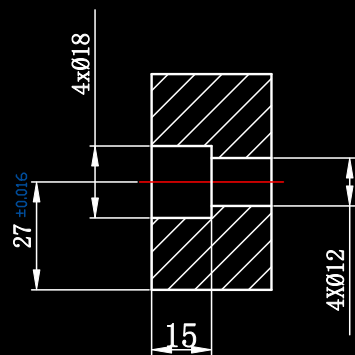
						45			五邑大学 机电工程系 AP04084 班	
									下模座	
标	处	分	更	签	年、月、日	阶段标志	重量	比例		
设计	校	审	工	批				1: 1		
						共11张 第9张			M20-421-16	



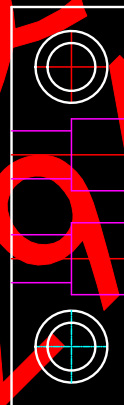
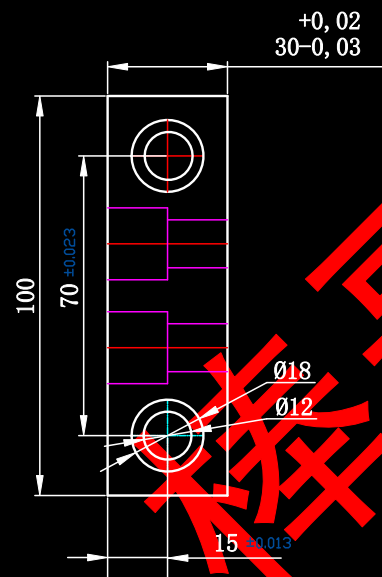
技术要求
热处理: 62~64HRC
未标注倒角R2

						Cr12	五邑大学 机电工程系 AP04084 班		
							凹模		
标 记	处 数	分 区	更改文件号	签 名	年、月、日		阶段标志	重量	比例
设 计	龚学志		标准化						1: 1
校 对									
审 核									
工 艺			批 准			共11张 第11张		M20-421-19	

A3-凹模固定板



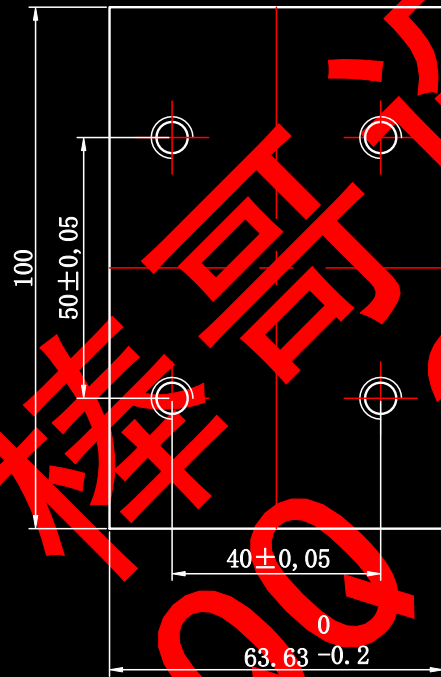
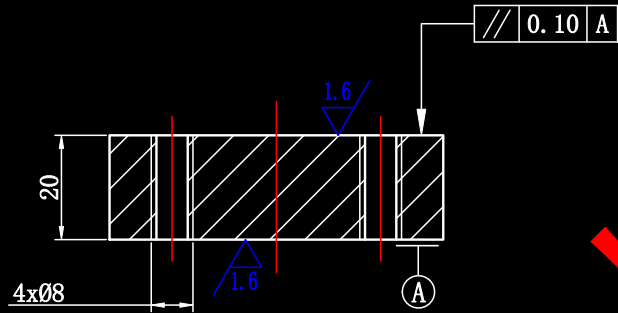
其余 $\sqrt{6.3}$



技术要求
外形锐角倒2×45°

						45			五邑大学 机电工程系 AP04084 班	
标 记	处 数	分 区	更改文件号	签 名	年、月、日	阶段标志			凹模固定板	
设 计	龚学志		标准化							
校 对						共11张			M20-421-6	
审 核										
工 艺			批 准			第5张				
						重量			1: 1	

A3-打料板

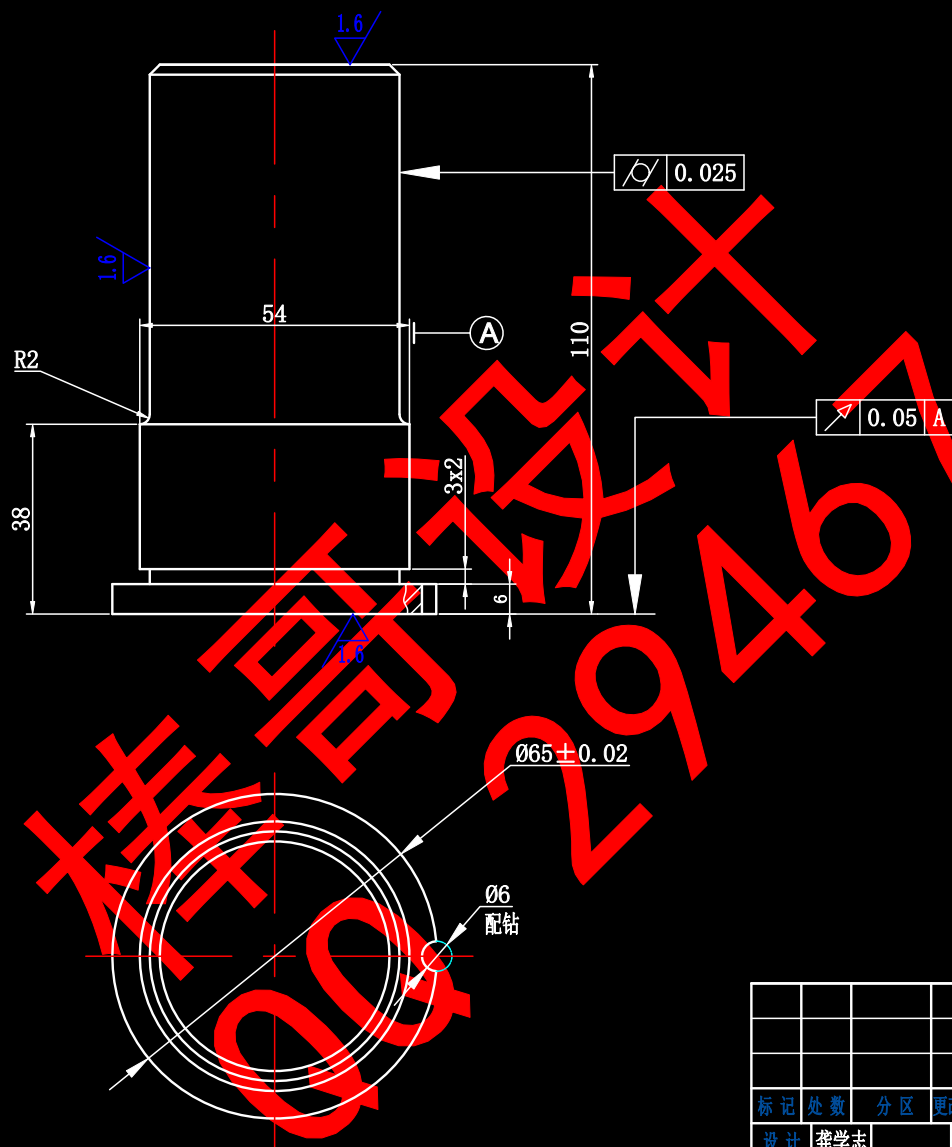


						45				五邑大学	
										机电工程系 AP04084 班	
										打料板	
标 记	处 数	分 区	更改文件号	签 名	年、月、日	阶段标志		重 量	比 例	M20-421-5	
设 计	龚学志		标准化								
校 对											
审 核								1: 1			
工 艺			批 准			共11张 第4张					

Technical drawing of a mechanical part, showing a side view and a detail view. The main view is a side view of a rectangular part with a total width of 100 and a total height of 76 ± 0.06. The part has a central vertical slot with a width of 25 and a depth of 13 ± 0.03. The slot is flanked by two vertical sections, each with a width of 33.5. The top surface of the part has a radius of R21.75. A detail view (A) shows a cross-section of the top surface with a thickness of 8 and a surface texture symbol indicating a maximum average roughness of 0.25 μm.

						T8A	五邑大学 机电工程系 AP04084 班				
标 记	处 数	分 区	更改文件号	签 名	年、月、日		定位板				
设 计	龚学志		标准化								
校 对						阶段标志				重量	比例
审 核											1: 1
工 艺			批 准			共11张 第6张			M20-421-7		

A3-模柄



技术要求
未标注倒角R2

						45			五邑大学 机电工程系 AP04084 班	
标 记	处 数	分 区	更改文件号	签 名	年、月、日				模柄	
设 计	龚学志		标准化			阶段标志	重量	比例		
校 对								1: 1		
审 核	连建德								M20-421-12	
工 艺			批 准			共11张	第8张			

A3-凸模



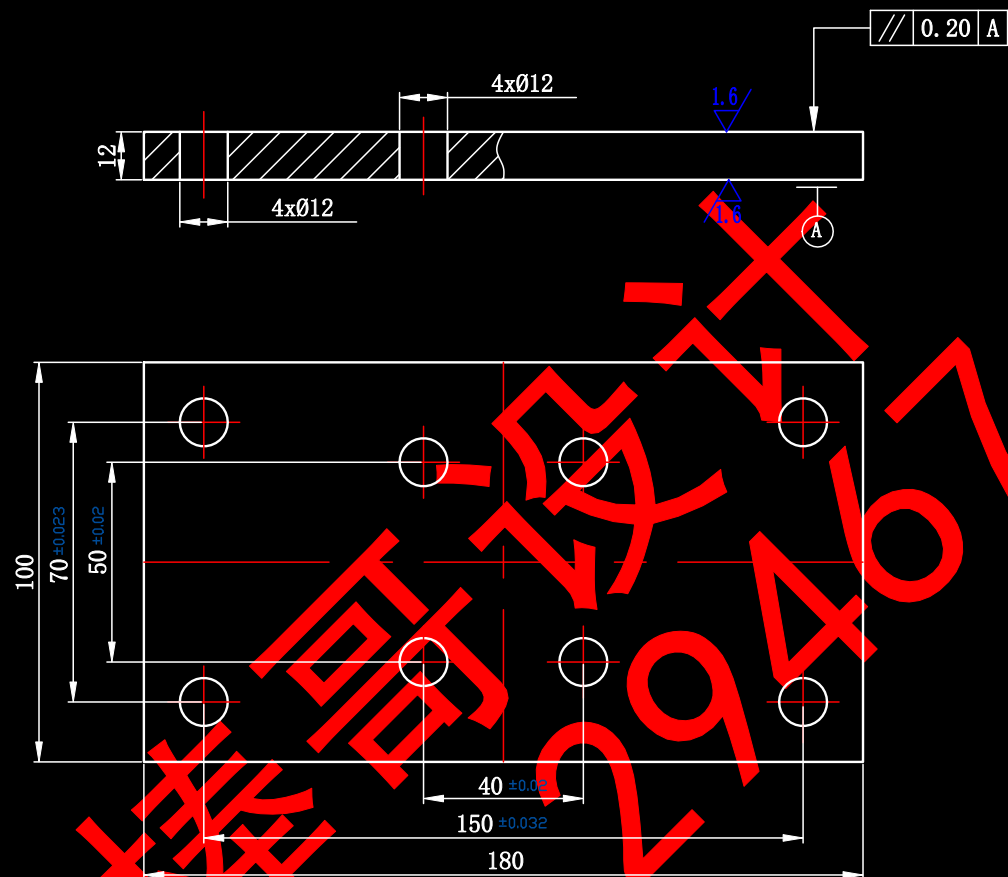
技术要求
热处理：58~62HRC

						Cr12	五邑大学 机电工程系 AP04084 班		
							凸模		
标 记	处 数	分 区	更改文件号	签 名	年、月、日				
设 计	龚学志		标准化				阶段标志	重量	比例
校 对									M20-421-18
审 核								1: 1	
工 艺			批 准			共11张 第10张			

[illegible]

						45	五邑大学 机电工程系 AP04084 班		
							凸模固定板		
标 记	处 数	分 区	更改文件号	签 名	年、月、日		阶段标志	重量	比例
设 计	龚学志		标准化					1: 1	
校 对									
审 核									
工 艺			批 准			共11张 第7张			
M20-421-9									

A3-下垫板



其余 $\sqrt{6.3}$

技术要求
热处理: 43~48HRC

						45			五邑大学	
									机电工程系 AP04084 班	
标 记	处 数	分 区	更改文件号	签 名	年、月、日	阶段标志			下垫板	
设 计	龚学志		标准化							
校 对						共11张			M20-421-3	
审 核										
工 艺			批 准			第3张				

弯曲模CAD图[共11张图]

