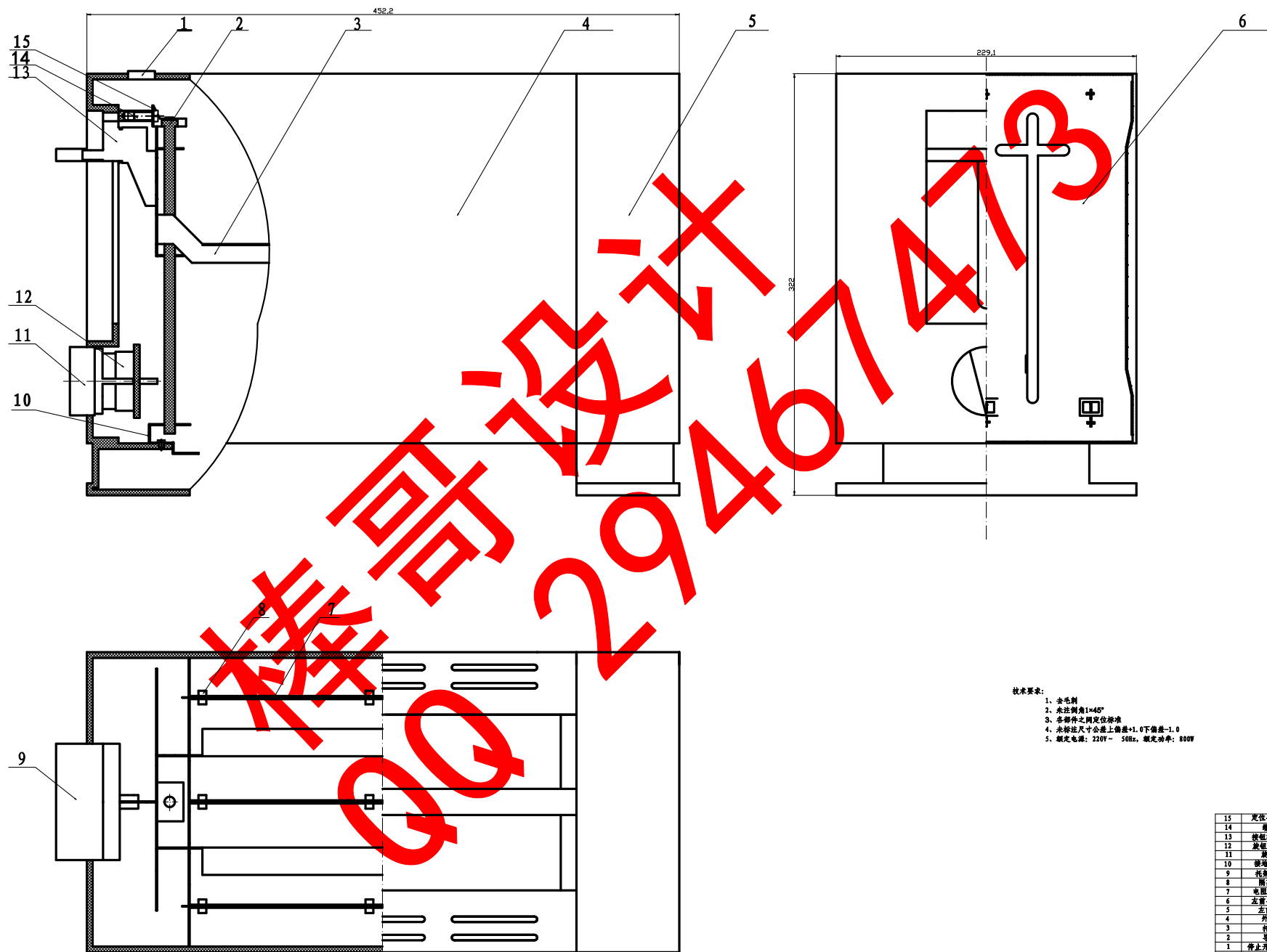


# A1-装配图

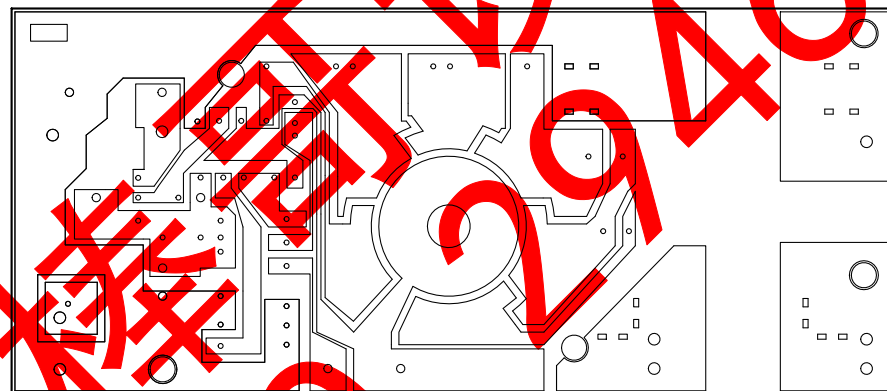
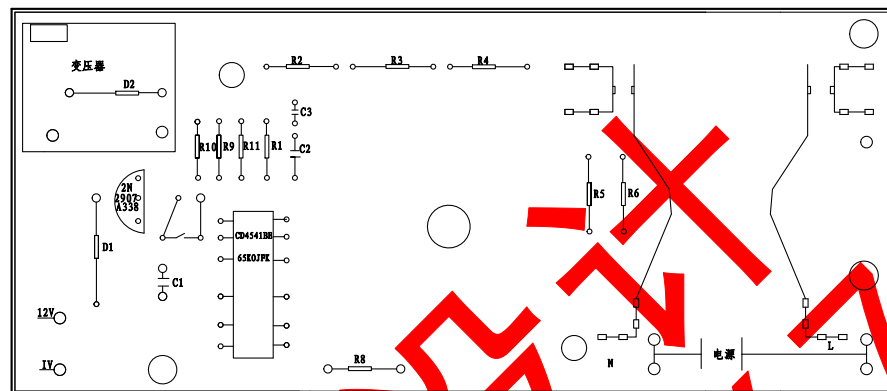


技术要求:

- 1、去毛刺
- 2、未注倒角 $1 \times 45^\circ$
- 3、各部件之固定位标准
- 4、未标注尺寸公差上偏差+1.0下偏差-1.0
- 5、额定电压: 220V ~ 50Hz, 额定功率: 800W

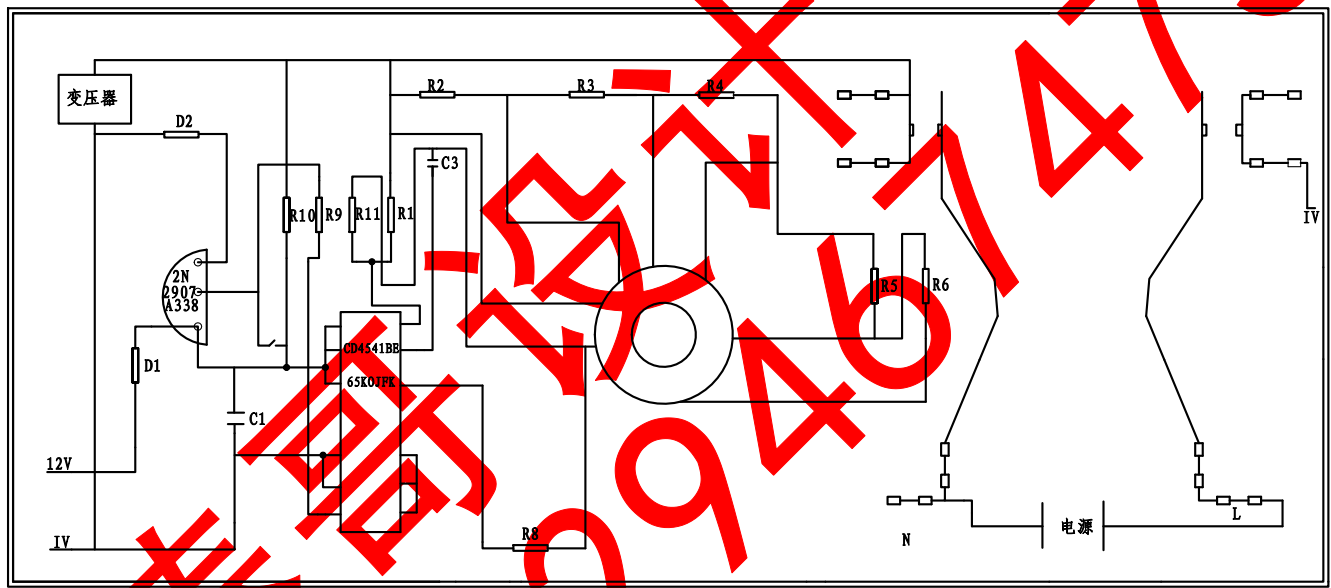
[illegible]

# A3-电路板图



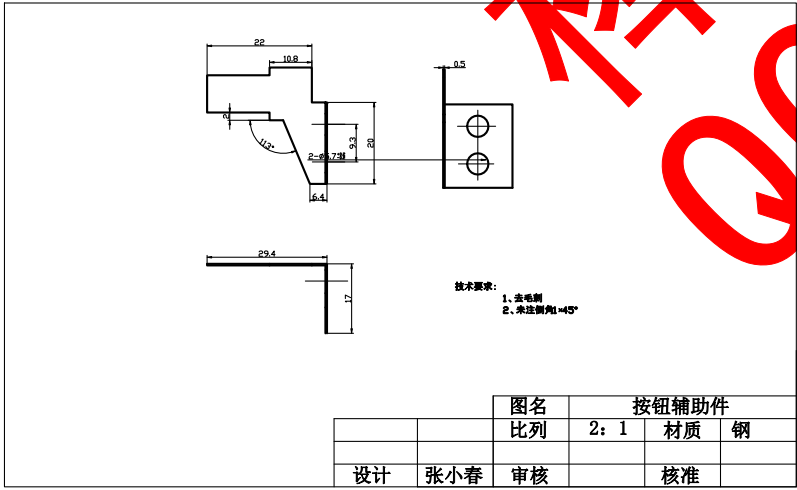
		图名	电路板图		
		比列	2: 1	材质	塑料
设计	张小春	审核		核准	

# A3-电路图



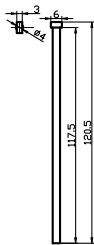
		图名	电路图		
		比列	3: 1	材质	塑料
设计	张小春	审核		核准	

# A3-内 部零件图-按钮辅助件



A3-内 部零件图-导航杆

棒哥设计  
QQ 29467473

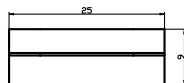
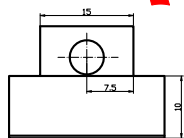


技术要求:  
1. 正火处理, 去毛刺

		图名	导航杆		
		比列	1: 1	材质	钢
设计	张小春	审核		核准	

# A3-内 部零件图-导航件

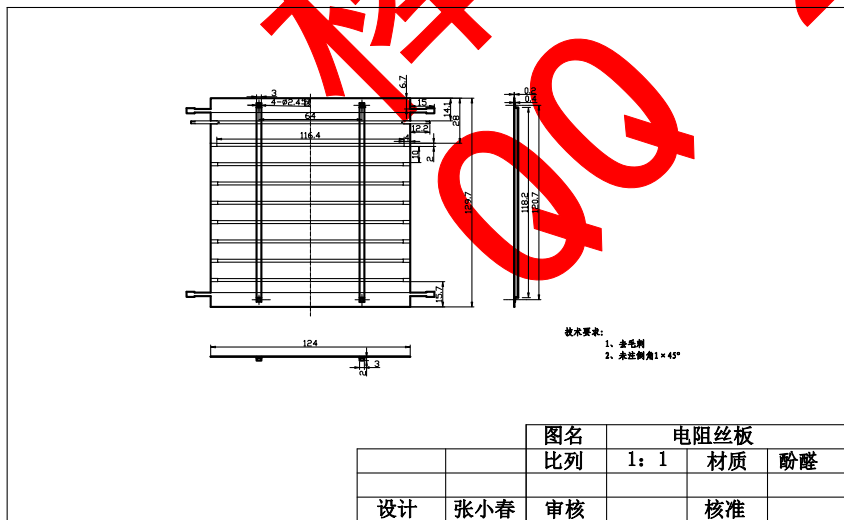
棒哥设计-29467473



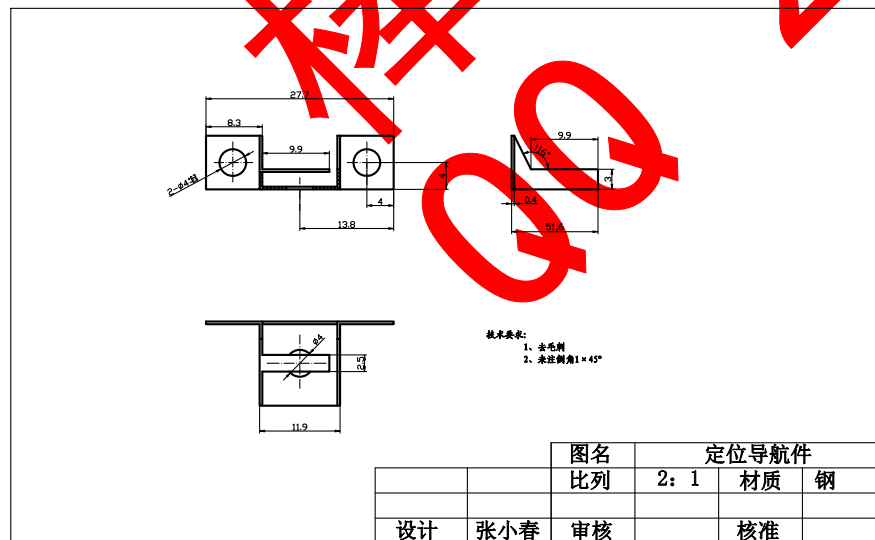
技术要求:  
1. 全视侧  
2. 未注倒角1×45°

图名		导航件		
比列	2: 1	材质	钢	
设计	张小春	审核	核准	

# A3-内 部零件图-电 阻 丝 板



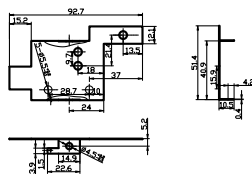
# A3-内 部零件图-定位导航件





# A3-内 部零件图-滑块

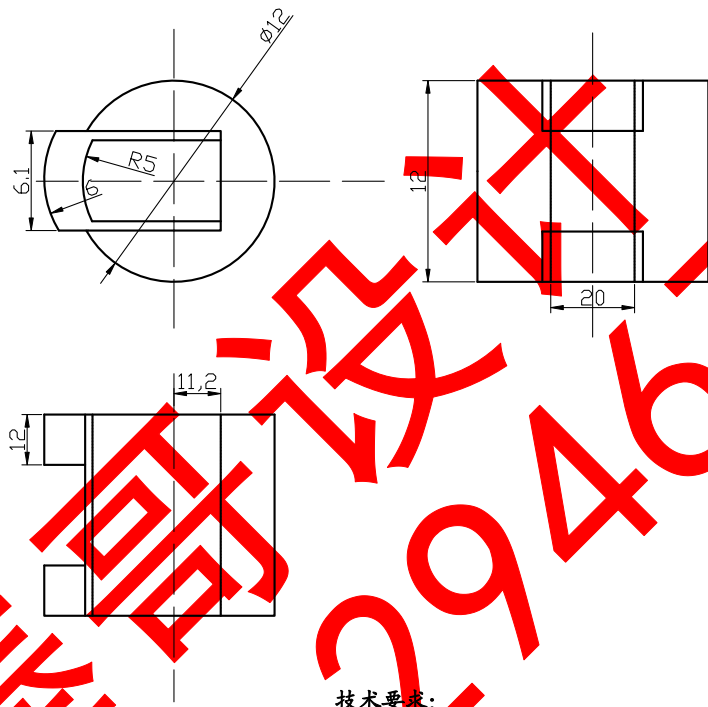
棒哥设计-29467473



技术要求:  
1. 余量制  
2. 表面粗糙度1 = 45°

图名		滑块			
比列		1: 1	材质	钢	
设计	张小春	审核		核准	

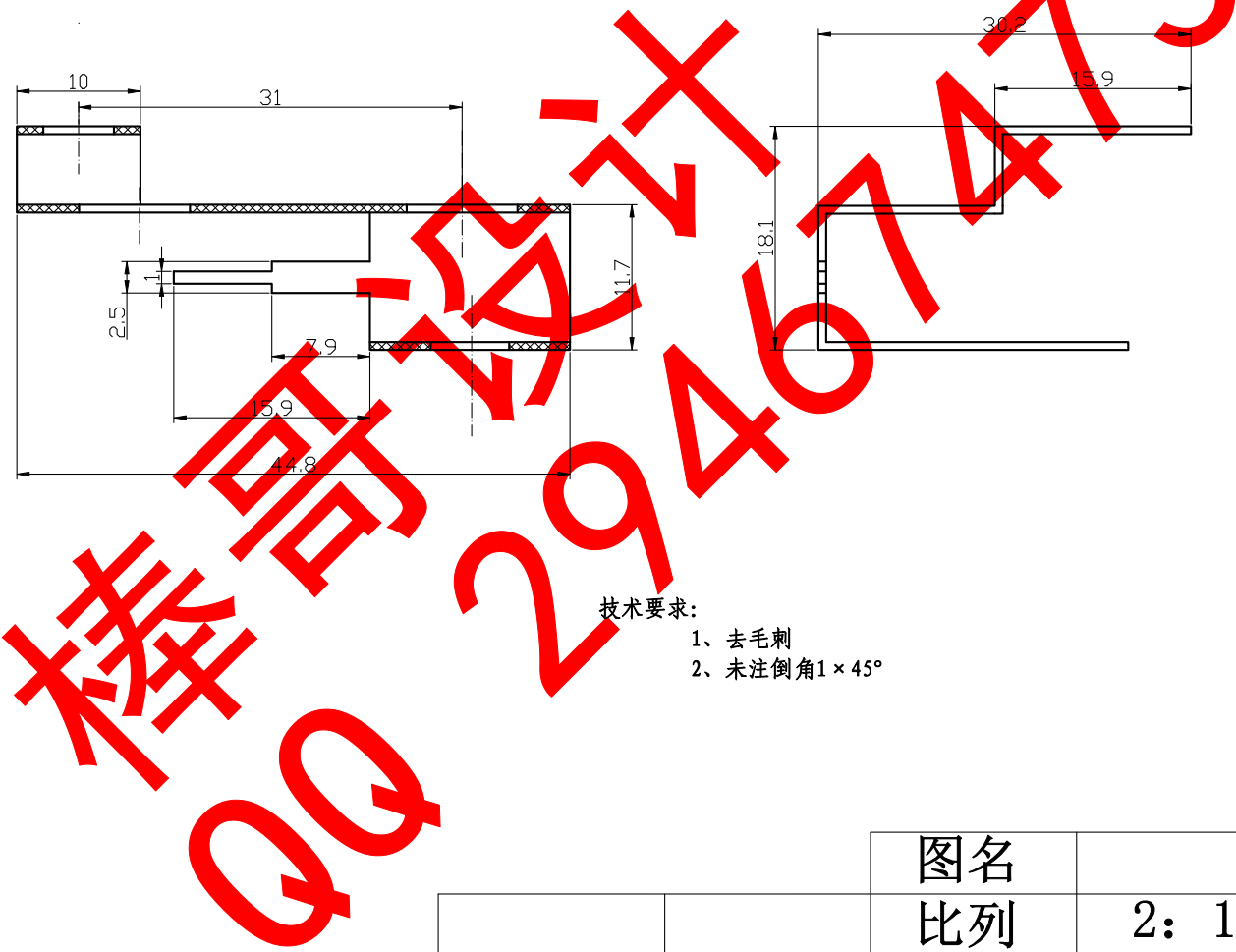
# A3-内 部零件图-夹线圈



技术要求:  
1、去毛刺  
2、未注倒角1×45°

		图名	夹线圈		
		比列	2: 1	材质	塑料
设计	张小春	审核		核准	

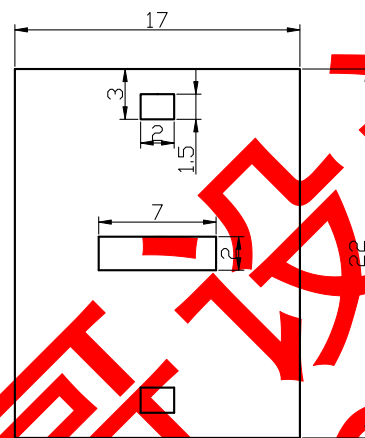
# A3-内 部零件图-接地线块



技术要求:  
1、去毛刺  
2、未注倒角1×45°

		图名	接地线块		
		比列	2: 1	材质	钢
设计	张小春	审核		核准	

# A3-内 部零件图-绝缘板

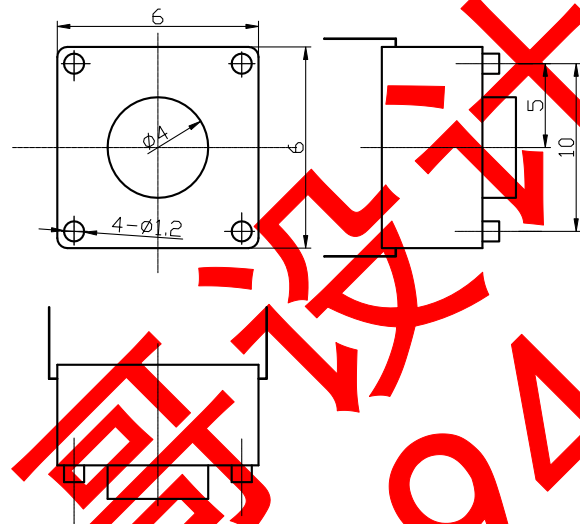


技术要求:

- 1、材料酚醛
- 2、厚度为0.3毫米

		图名	绝缘板		
		比列	2: 1	材质	酚醛
设计	张小春	审核		核准	

# A3-内 部零件图-开关



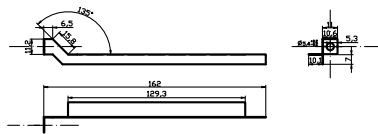
技术要求:

- 1、去毛刺
- 2、未注倒角为 $1 \times 45^\circ$

		图名	开关		
		比列	2: 1	材质	塑料
设计	张小春	审核		核准	

# A3-内 部零件图-拖架

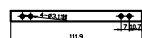
棒哥设计  
QQ 29467473



技术要求:  
1. 全电刷  
2. 表面粗糙度1.6

图名		拖架		
比列	1: 1	材质	钢	
设计	张小春	审核	核准	

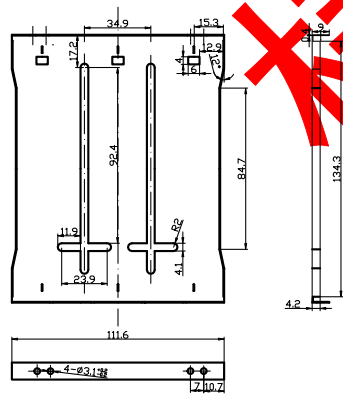
右后导航板		
2: 1	材质	钢
	核准	



技术要求:

		图名	右后导航板	
		比列	2: 1	材质 钢
设计	张小春	审核	核准	

# A3-内 部零件图-左前导航板



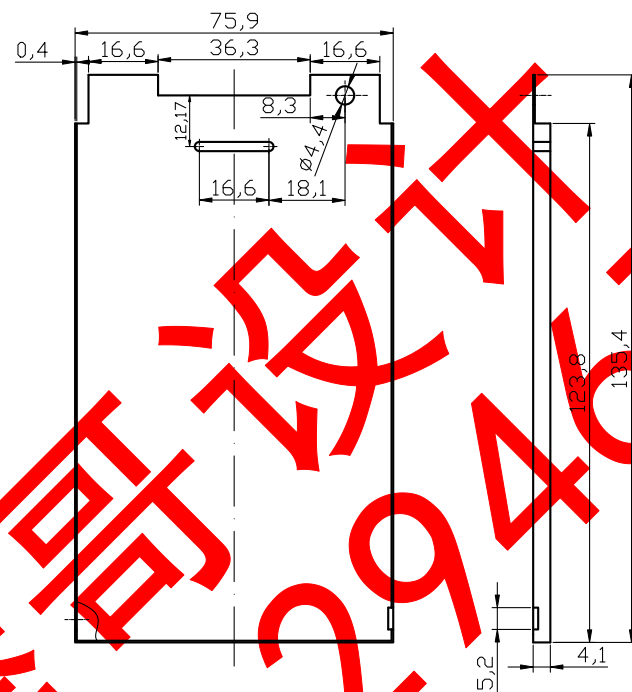
技术要求:

1. 去毛刺
2. 未注倒角1×45°

		图名	左前导航板		
		比列	2: 1	材质	钢
设计	张小春	审核		核准	



# A3-外廓零件图-底板

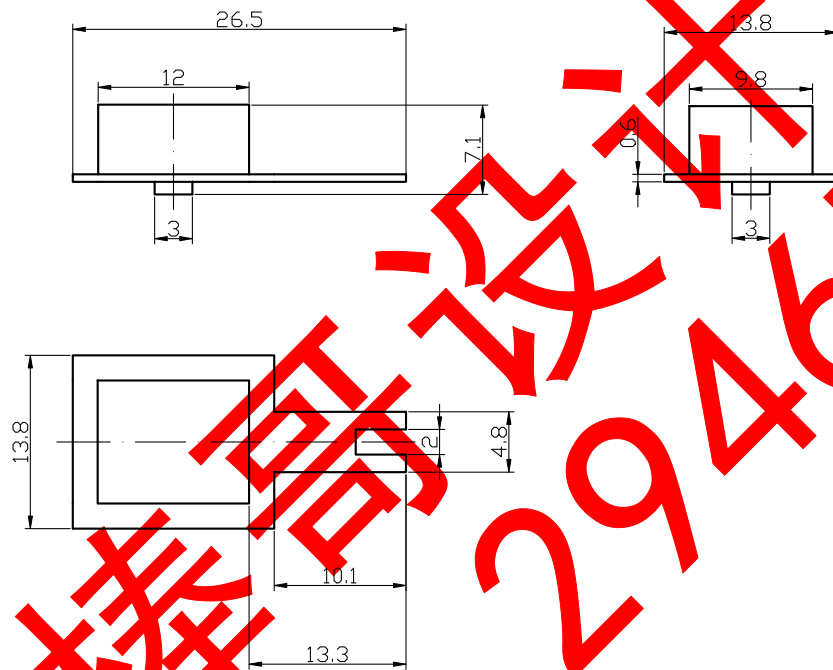


技术要求:

- 1、去毛刺
- 2、未注倒角 $1 \times 45^\circ$

		图名	底板		
		比列	1: 1	材质	钢
设计	张小春	审核		核准	

# A3-外廓零件图-开始停止钮

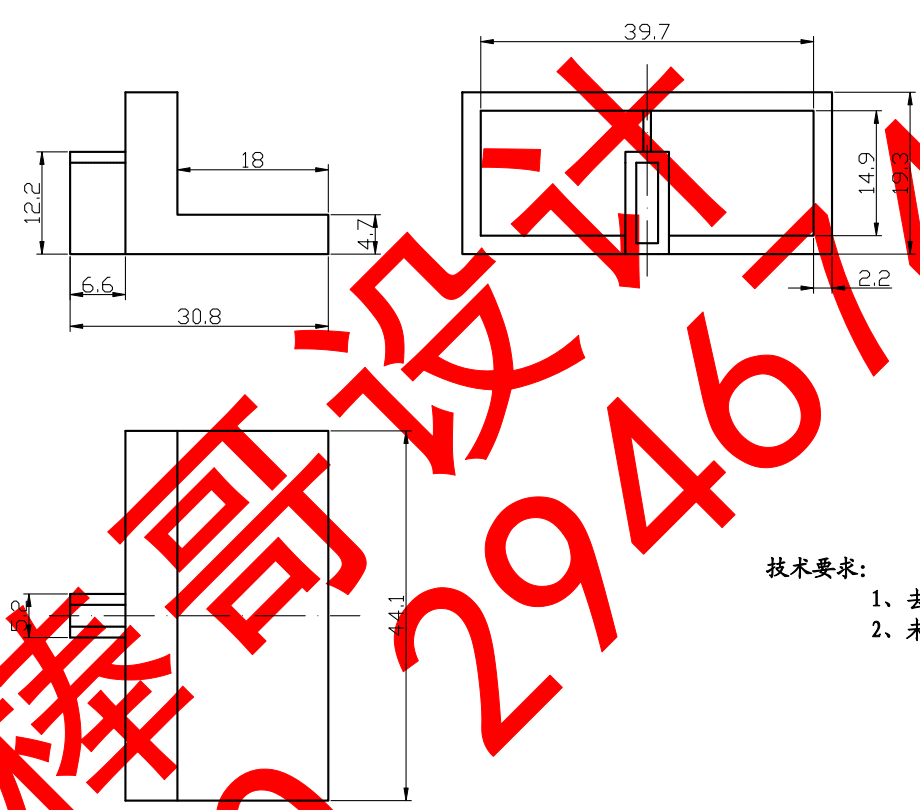


技术要求:

- 1、去毛刺
- 2、未注倒角 $1 \times 45^\circ$

		图名	开始停止钮		
		比列	2: 1	材质	塑料
设计	张小春	审核		核准	

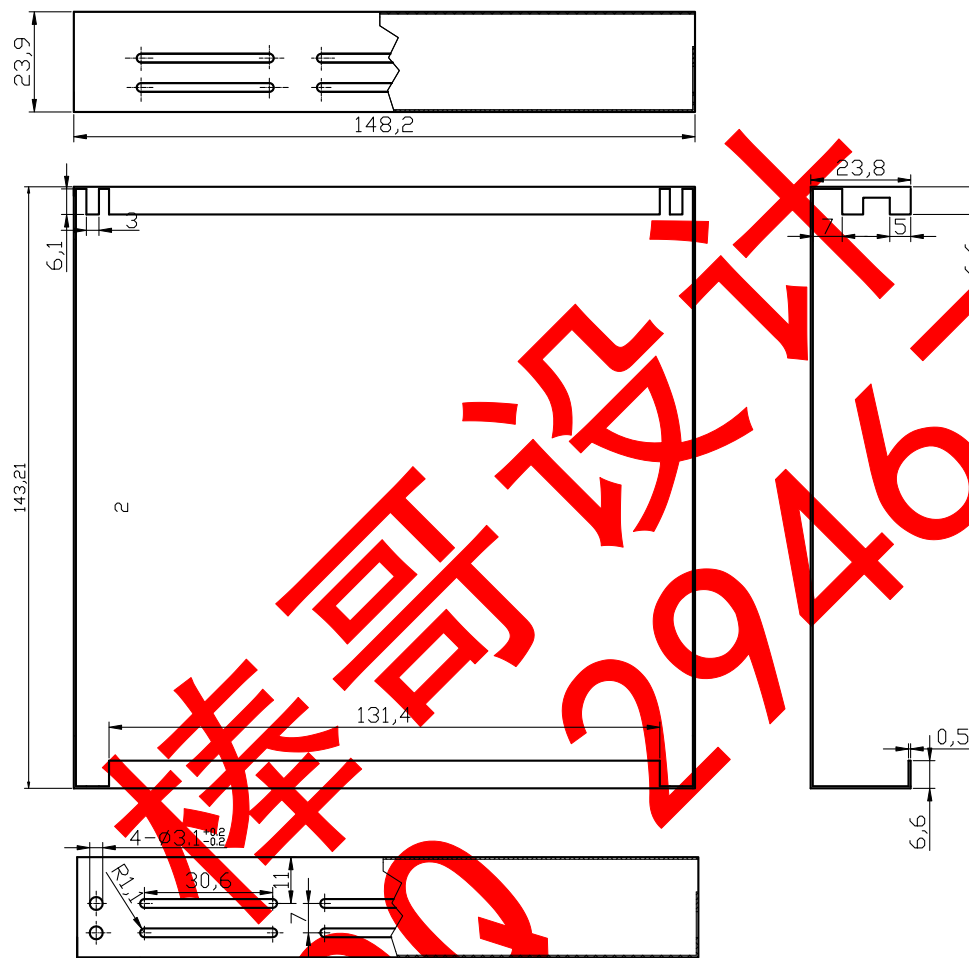
# A3-外廓零件图-拖架按钮



- 技术要求:
- 1、去毛刺
  - 2、未注倒角 $1 \times 45^\circ$

		图名	拖架按钮		
		比列	2: 1	材质	塑料
设计	张小春	审核		核准	

# A3-外廓零件图-外壳

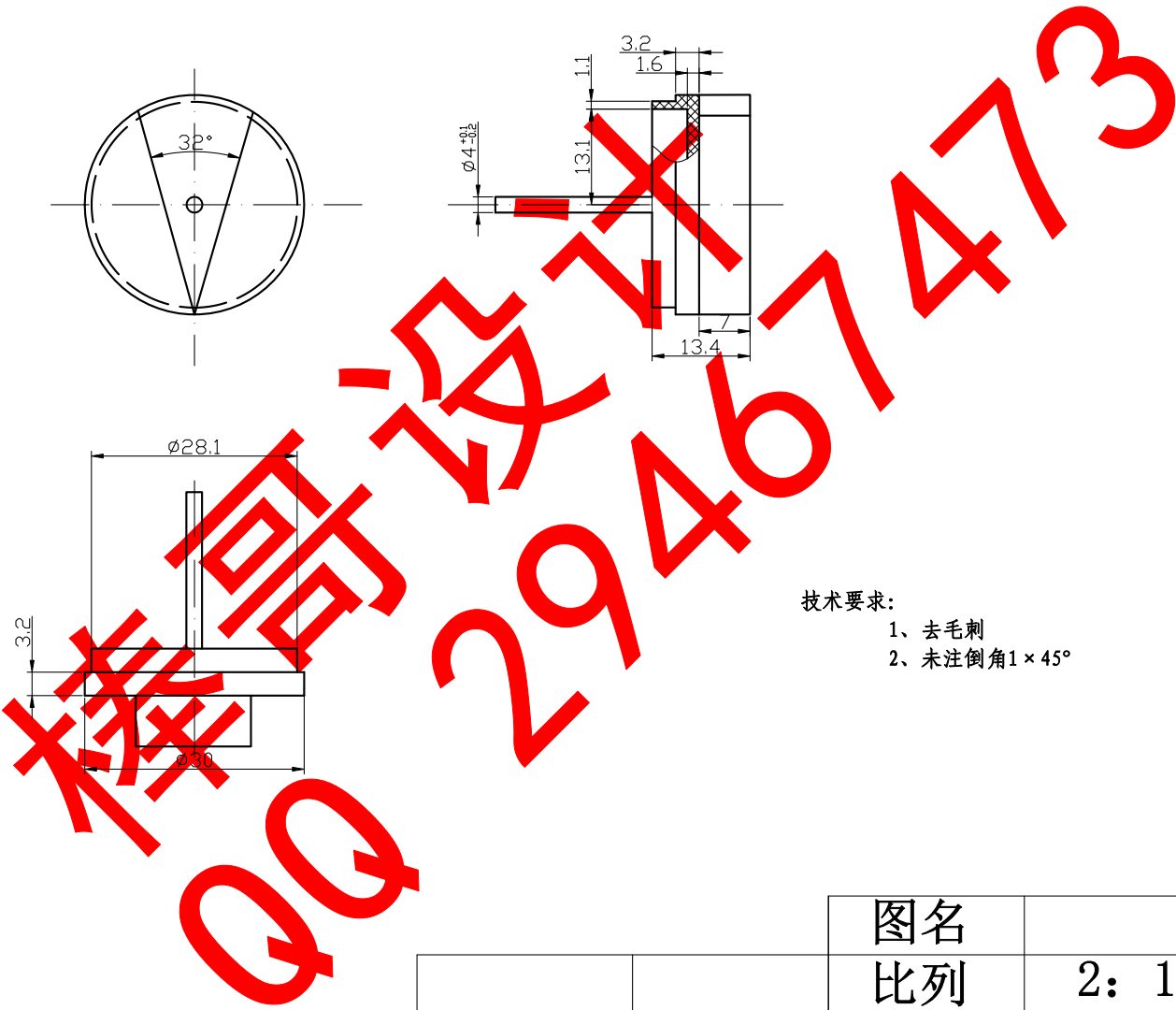


技术要求:

- 1、去毛刺
- 2、未注倒角 $1 \times 45^\circ$
- 3、涂一层防锈漆

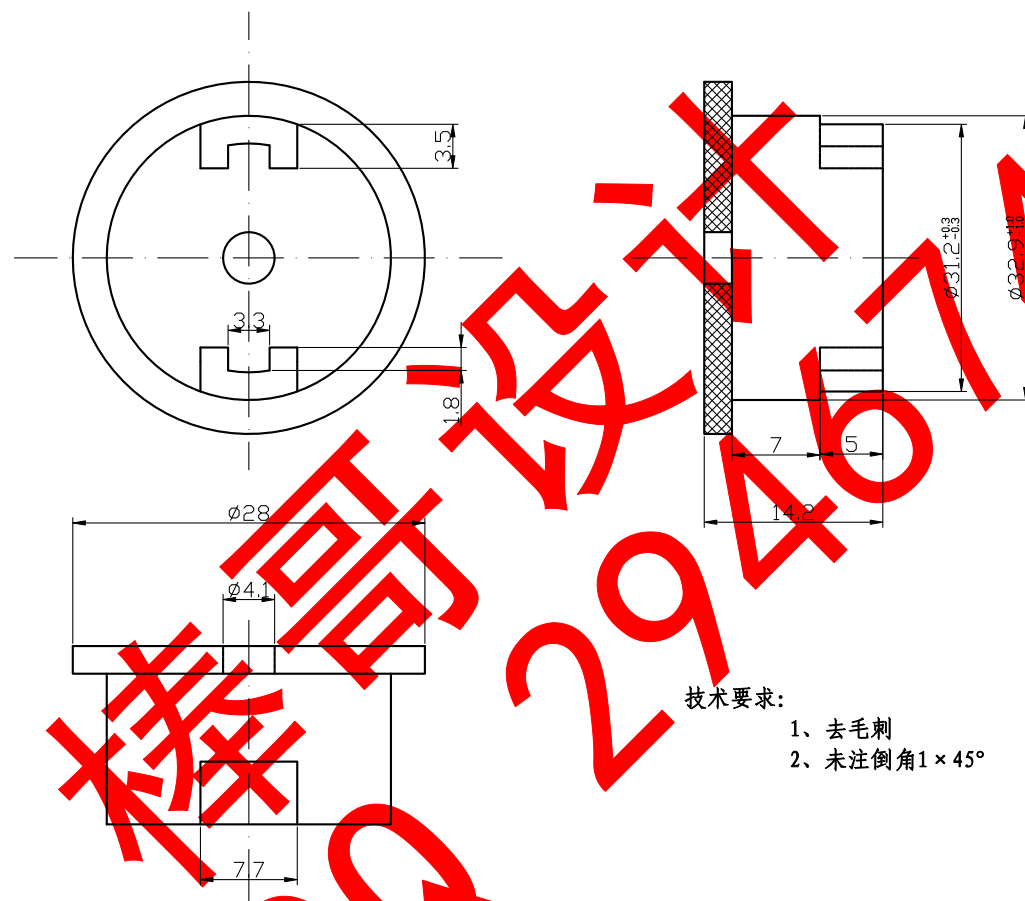
		图名	外壳		
		比列	1: 1	材质	钢
设计	张小春	审核		核准	

# A3-外廓零件图-旋钮



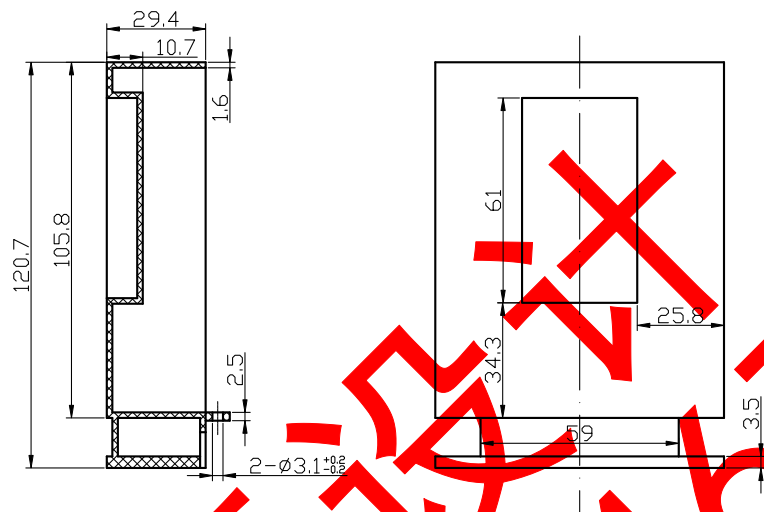
		图名	旋钮		
		比列	2: 1	材质	塑料
设计	张小春	审核		核准	

# A3-外廓零件图-旋钮辅助键



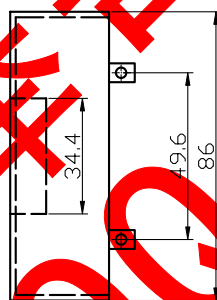
		图名	旋钮辅助键		
		比列	2: 1	材质	塑料
设计	张小春	审核		核准	

# A3-外廓零件图-右外壳



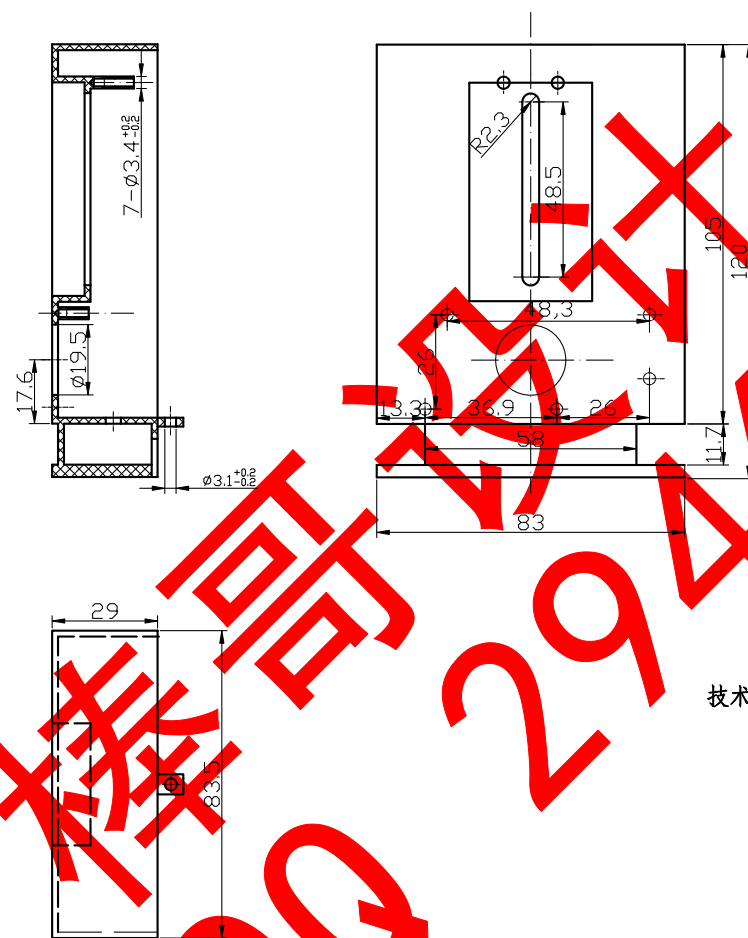
技术要求:

- 1、去毛刺
- 2、未注倒角 $1 \times 45^\circ$



		图名	右外客		
		比列	1: 1	材质	塑料
设计	张小春	审核		核准	

# A3-外廓零件图-左外壳



技术要求:

- 1、去毛刺
- 2、未注倒角1×45°

		图名	左外壳		
		比列	1: 1	材质	塑料
设计	张小春	审核		核准	