

Technical drawing of a biomass boiler, showing three views: front view, side view, and top view. The drawing includes 18 numbered callouts and dimensions.

技术要求

1. 炉门和炉盖处应用密封材料密封。
2. 生物质燃料和保温砖在工作中不能相互起反应。
3. 保温砖表面应平整光滑，无明显裂纹。

18	YXL-50
17	YXL-50
16	YXL-50
15	YXL-50
14	YXL-50
13	YXL-50
12	YXL-50
11	YXL-50
10	YXL-50
9	YXL-50
8	
7	
6	YXL-50
5	YXL-50
4	YXL-50
3	YXL-50
2	YXL-50
1	YXL-50

技术要求

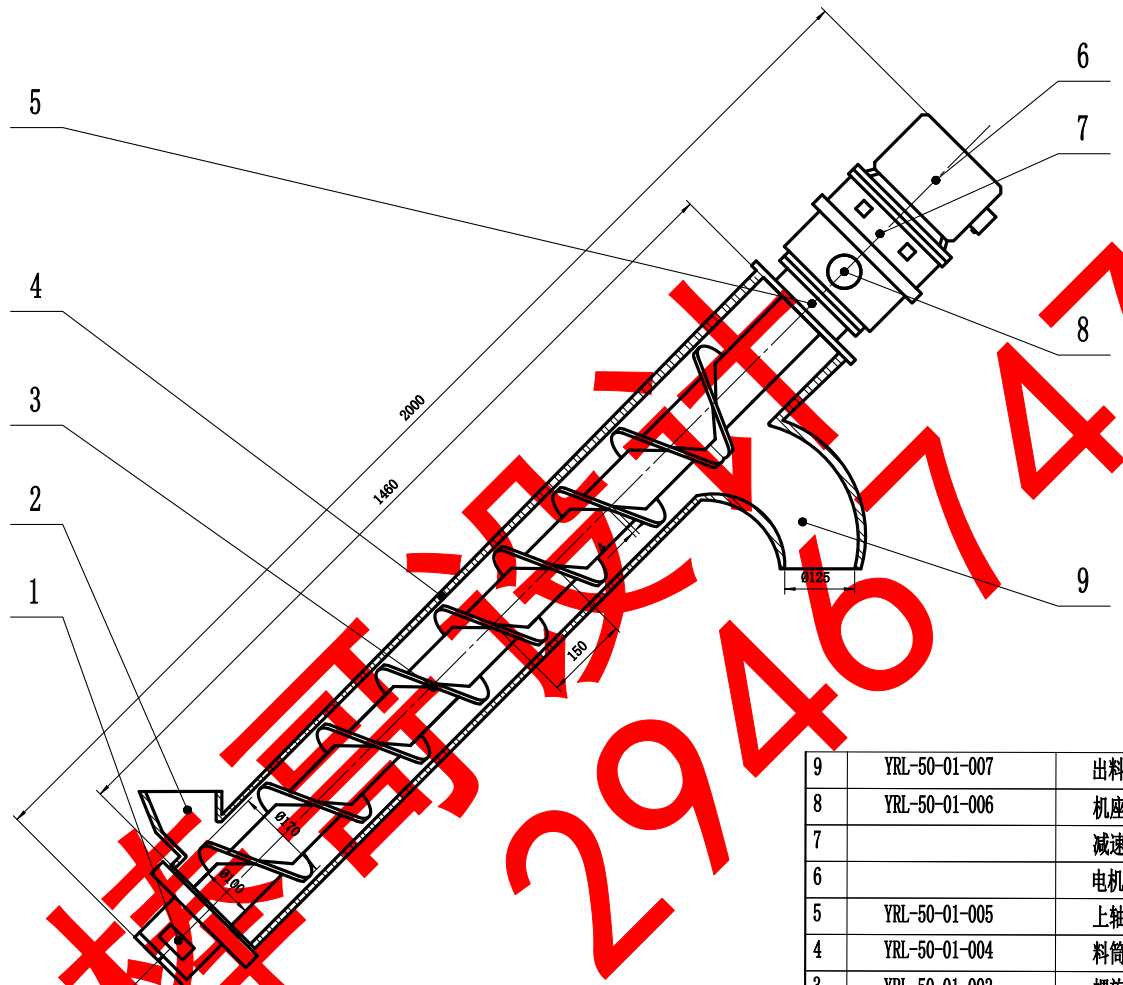
1. 炉门和炉盖处应用密封材料密封。
2. 生物质燃料和保温砖在工作中不能相互起反应。
3. 保温砖表面应平整光滑，无明显裂纹。

2. 生物质燃料和保温砖在工作中不能相互起反应。

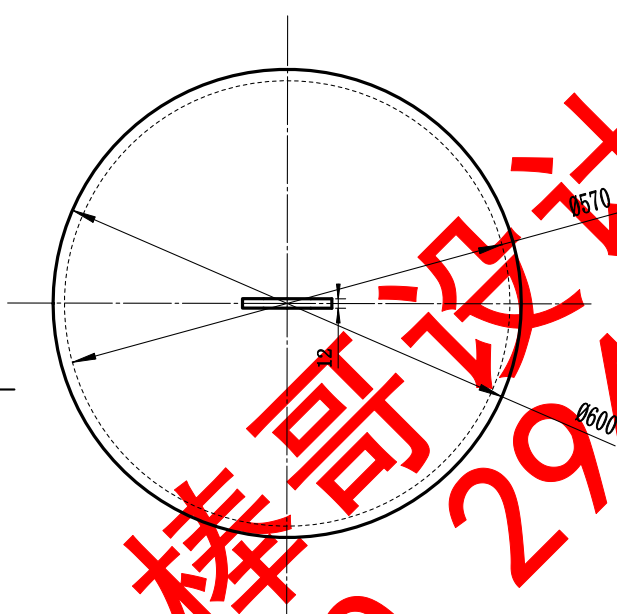
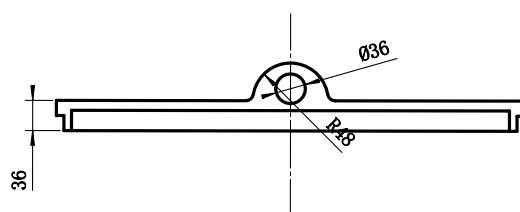
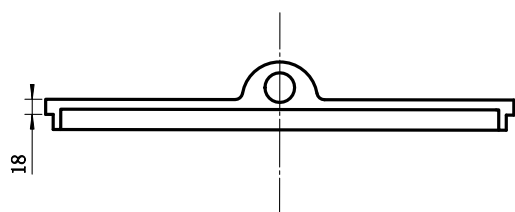
3. 保温砖表面应平整光滑，无明显裂纹。

[illegible]

上料机



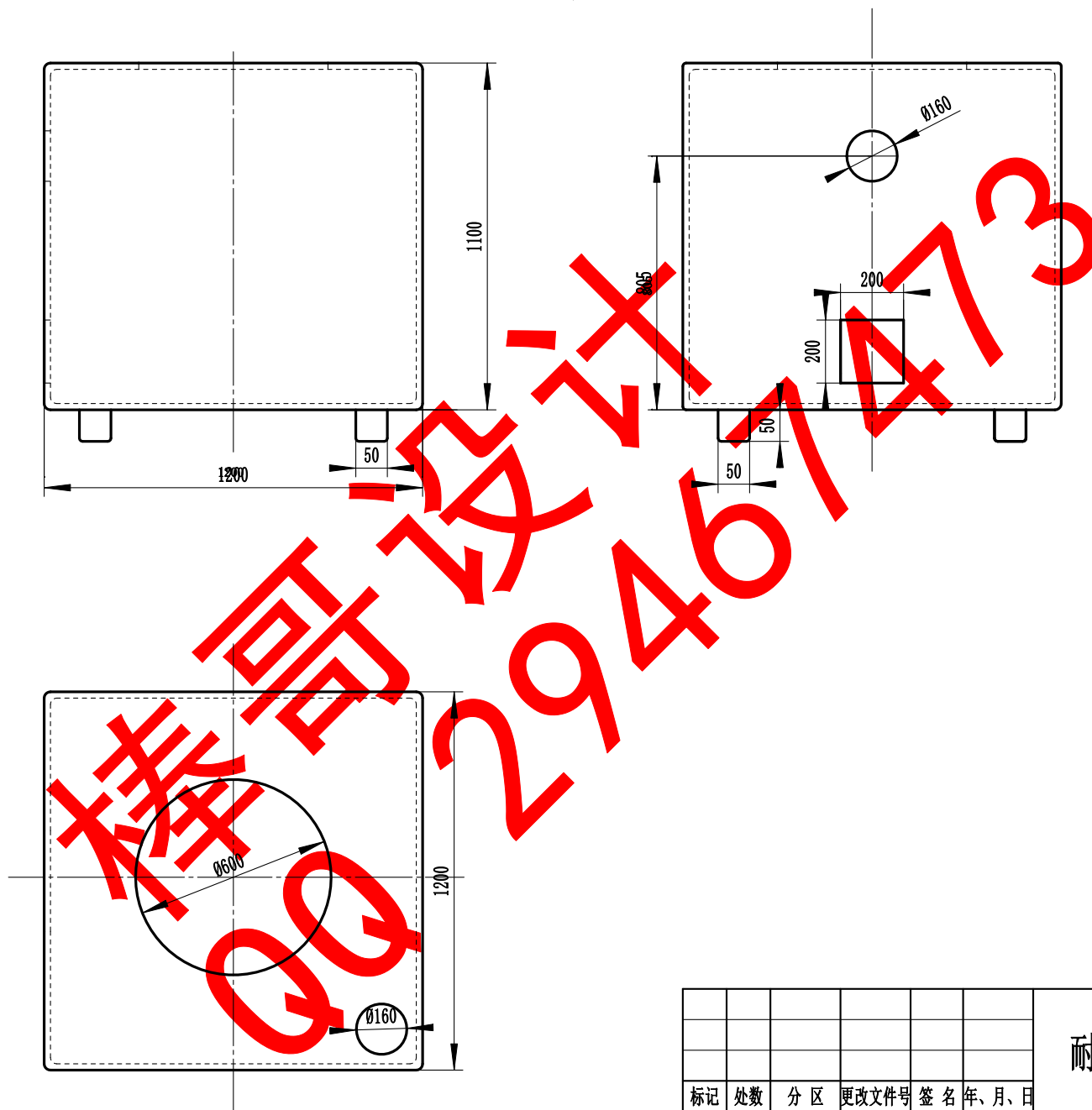
9	YRL-50-01-007	出料口	1				
8	YRL-50-01-006	机座	1				
7		减速机	1				
6		电机	1				
5	YRL-50-01-005	上轴座	1				
4	YRL-50-01-004	料筒	1				
3	YRL-50-01-003	螺旋	1				
2	YRL-50-01-002	进料口	1				
1	YRL-50-01-001	下轴座	1				
序号	代号	名称	数量	材料	单件	总计	备注
					重量		
							黑龙江八一农垦大学
标记	处数	分 区	更改文件号	签 名	年、月、日	上料机	
设 计	刘伟		标准化				
审 核						1: 5	
工 艺			批 准			共 张 第 张	



QQ 29467473 机械设计

						耐热钢板					黑龙江八一农垦大学						
																装料口及盖	
标记	处数	分 区	更改文件号	签 名	年、月、日												
设 计	刘伟		标准化			阶 段 标 记				重 量	比 例	YRL-50-02-003					
											1:2						
审 核																	
工 艺			批 准			共 张 第 张											

炉体



							耐热钢板			黑龙江八一农垦大学	
										YRL-50型生物质阴燃炉炉体	
标记	处数	分区	更改文件号	签名	年、月、日		阶段	标记	重量	比例	YRL-50-02-004
设计	刘伟		标准化							1:5	
审核											
工艺			批准				共 张 第 张				