

Technical drawing of a mechanical assembly, likely a mold, showing two symmetrical halves. The drawing includes dimensions in millimeters and labels for components like 1TD16 IB, 1CC25I, and various fasteners. A large red watermark '机械制图' (Mechanical Drawing) is overlaid diagonally across the center.

Key dimensions and labels visible in the drawing:

- Top Dimensions:** 20, 250, 790, 500, 325, 304, 124, 304, 325, 500, 790, 250, 20.
- Left Side Dimensions:** 200, 30, 560, 150, 110, 180, 370, 50.75, 500, 75, 250, 250, 50, 75, 500, 75.50.
- Right Side Dimensions:** 200, 30, 560, 150, 110, 180, 270, 500, 75, 250, 250, 50, 75, 500, 75.50.
- Bottom Dimensions:** 200, 900, 40, 692, 40, 900, 200.
- Labels:** 1TD16 IB, 1CC25I, Ø24, Ø810, 快进120, 工进35, 快退155, 工进35, 快退155.

制图		2014 年 5 月	壳体螺纹底孔钻削组合机床 联系尺寸总图	比例	1:10
审核					
扬州大学广陵学院机械81001班			吴一非		

轴箱面

快进120

快退155

工作循环

115

72

28

10

6

188

304

322

12.07

12.27

130

10

6

188

304

322

锥柄长麻花钻

GB3668.10-83

钻
 $n=764\text{r/min}$
 $v=12\text{m/min}$
 $f=0.07\text{mm/r}$
 $V_f=53.50\text{mm/min}$

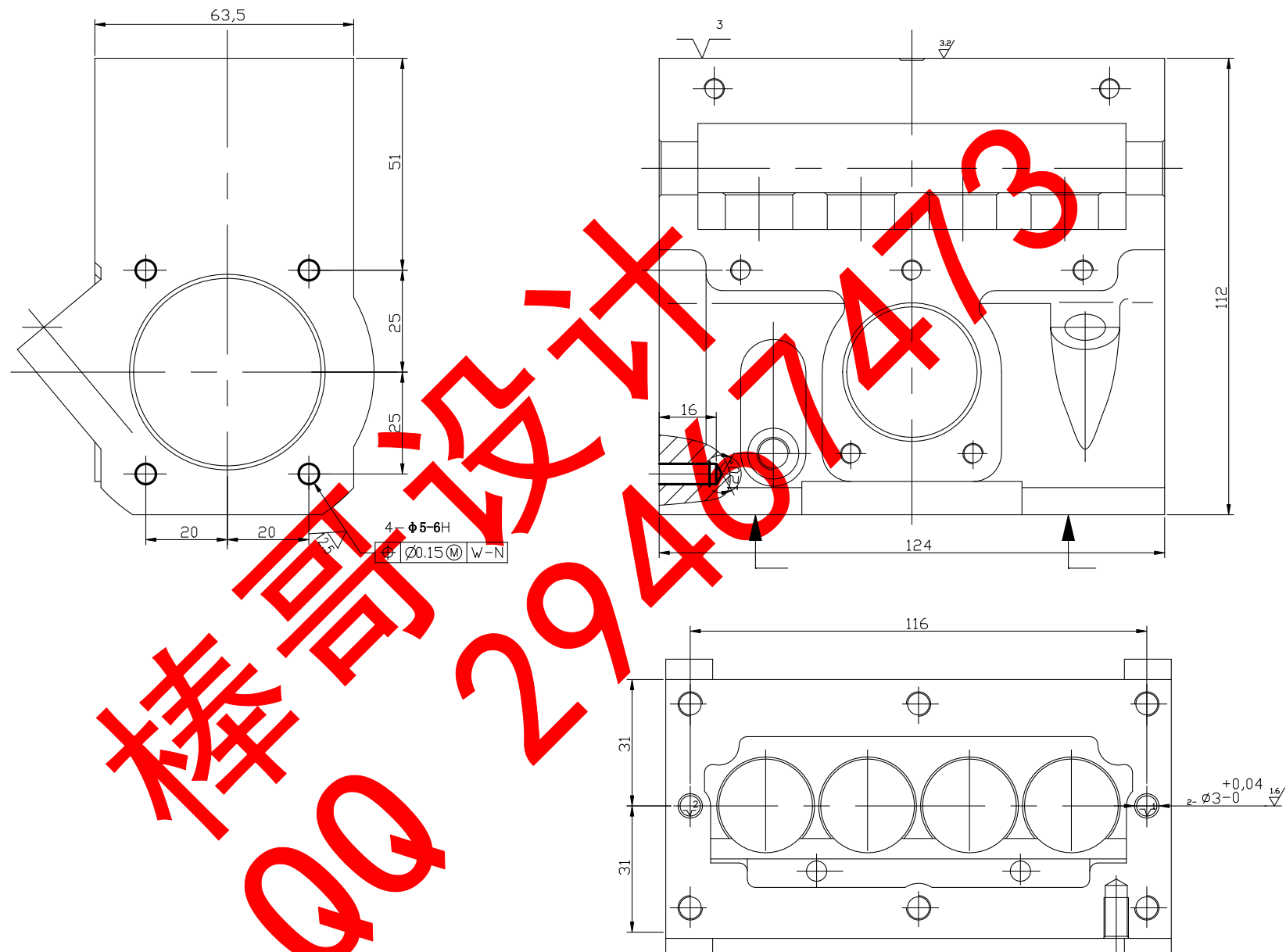
~~锥柄长
麻花钻~~

GB3668.10-83

GB3668.10-83

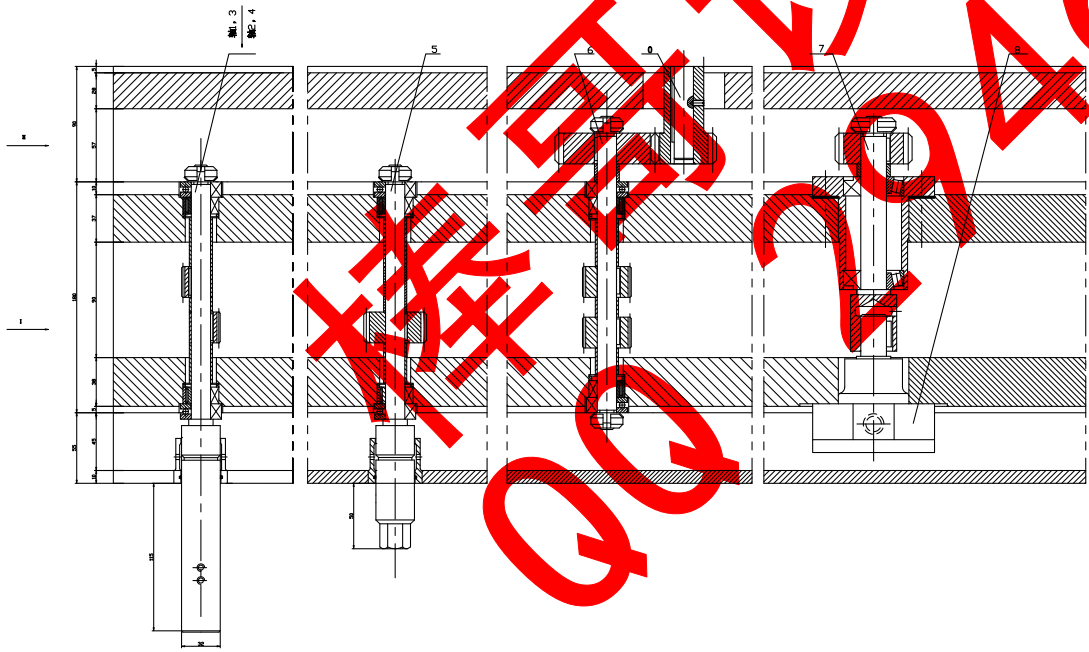
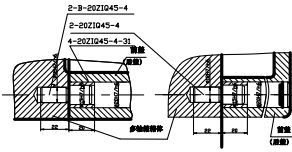
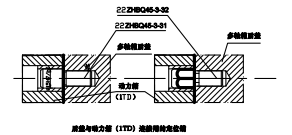
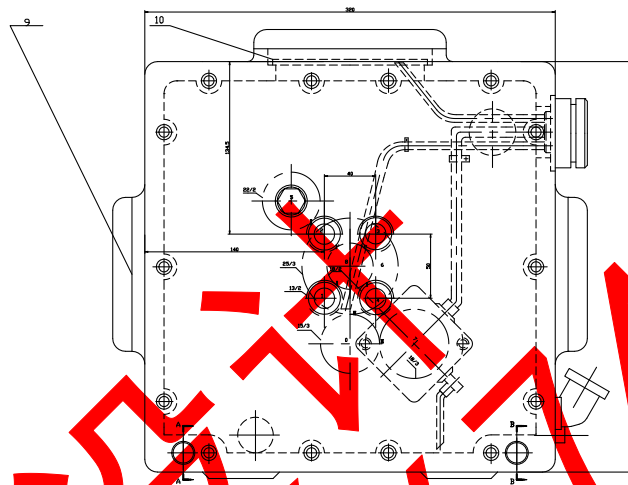
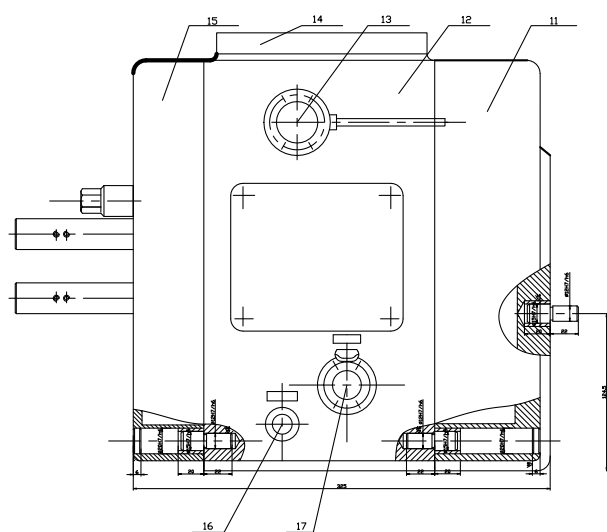
制图		2014 年 5 月	壳体螺纹底孔钻削组合机床 加工示意图	比例	1:1
审核					
扬州大学广陵学院机械81001班			吴 一 非		

零件图



制图		2014 年 5 月	喷油泵体螺纹底孔工序图	比例	1:10
审核					
扬州大学广陵学院机械81001班			吴 一 非		

主轴箱



17	挂轴杯	1		
16	排油器	1		
15	前盖	1	HT200	1T0711-12
14	上盖	1	HT200	1T0712-11
13	分油器	1		ZIR31-2
12	主轴承体	1	HT200	1T0777-11
11	后盖	1	HT200	1T0711-13
10	侧盖	2		1T0712-17
9	通用油盒	1		1T0712-41
8	叶片泵	1	45	ZIR12-2
7	油泵传动轴	1	45	
6	传动轴	1	45	
5	手轴	1	45	
4	主轴承	1	45	1-21ST0635-01
3	主轴承	1	45	1-21ST0635-01
2	主轴承	1	45	1-21ST0635-01
1	主轴承	1	45	1-21ST0635-01
0	电动机	1		
序号	名称	数量	材料	备注
制图	2014年 5月	壳体雕刻底孔站制组合机床	比例 1:1	
审核	扬州大学广陵学院机械01001班	吴一甫		