



中华人民共和国建筑工业行业标准

JG/T 242—2009

建筑遮阳产品操作力试验方法

Blinds and shutters—Measurement of operating force—Test methods

2009-03-20 发布

2009-12-01 实施

中华人民共和国住房和城乡建设部 发 布

前 言

本标准与 EN 13527—1999《Shutters and blinds—Measurement of operating force—Test methods》(建筑遮阳产品操作力试验方法)的一致性程度为非等效。主要差异如下:

- 将一些适用于国际标准的表述改为适用于我国标准的表述;
- 仅按照试样的操作方式规定相应的操作力试验方法,不具体规定各类产品类型的试验方法;
- 将直接(手或杆)操作产品 H、V、S、P 类型的分类和试验位置作为规范性附录;
- 将 L 型、H 型、HL 型三类样品尺寸类型内容作为资料性附录;
- 增加了测试试样的数量和要求;
- 删除了支杆式遮阳窗的测试内容。

本标准的附录 A 为规范性附录。

本标准的附录 B 为资料性附录。

本标准由住房和城乡建设部标准定额研究所提出。

本标准由住房和城乡建设部建筑制品与构配件产品标准化技术委员会归口。

本标准负责起草单位:上海市建筑科学研究院(集团)有限公司。

本标准参加起草单位:上海星芝骄遮阳系统设备有限公司、浙江正特集团有限公司、国家建筑材料测试中心、深圳市建筑科学研究院有限公司、广州市建筑科学研究院、同济大学、广东省建筑科学研究院、上海市装饰装修行业协会建筑遮阳专业委员会、华南理工大学。

本标准主要起草人:岳鹏、沈彩萍、王苗苗、陈斌、单才华、刘翼、王莹、任俊、李峥嵘、张士翔、王毅、赵立华、刘雄、胡晓珍、王伶、毕麟波。

本标准为首次发布。

建筑遮阳产品操作力试验方法

1 范围

本标准规定了建筑遮阳产品操作力试验方法的术语和定义、试验条件、试验和试验报告。
本标准适用于建筑物用各类手动遮阳产品的操作力试验。

2 术语和定义

下列术语和定义适用于本标准。

2.1

操作力 operating force

解除制锁状态下,伸展、收回手动遮阳产品所需的力,或开启、关闭手动遮阳叶片、板所需的力。

2.2

开启和关闭周期 opening/closing cycle

遮阳叶片、板从关闭时的初始角度转动到最大开启角度,并回到初始位置的时间。

2.3

卷帘卷入方向 direction of roll-up of curtain

当卷轴安装在卷帘的伸展、收回位置内侧为内卷[见图 1a)];当卷轴安装在卷帘的伸展、收回位置外侧为外卷[见图 1b)]。

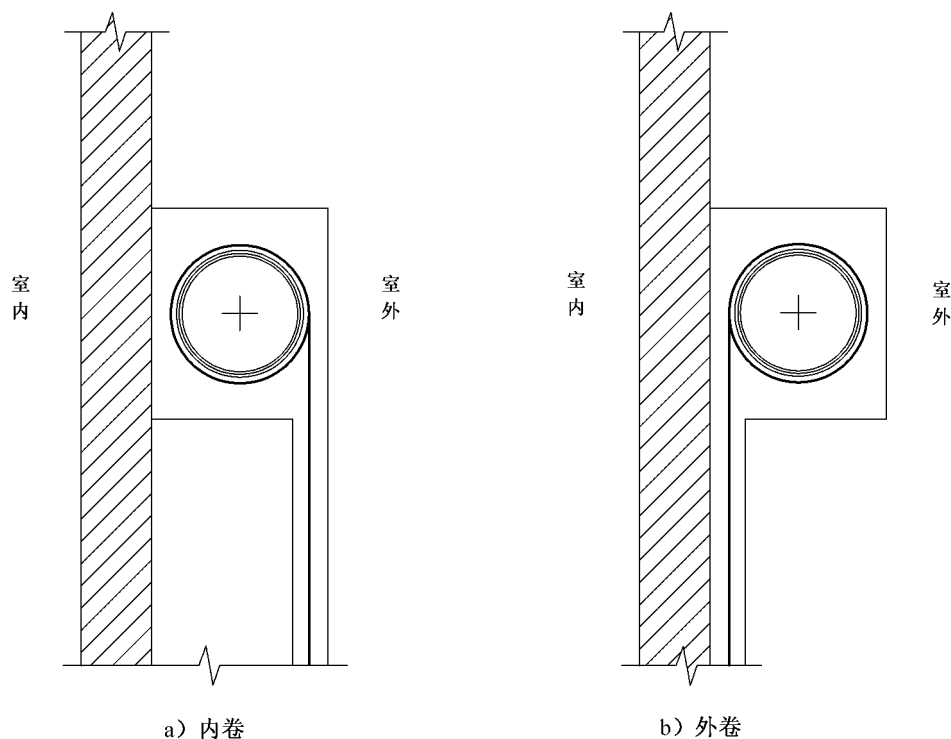


图 1 卷帘卷入方向