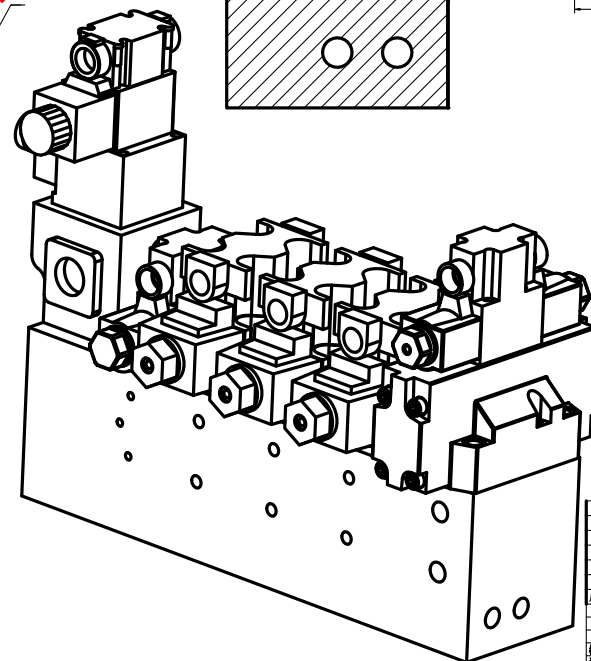
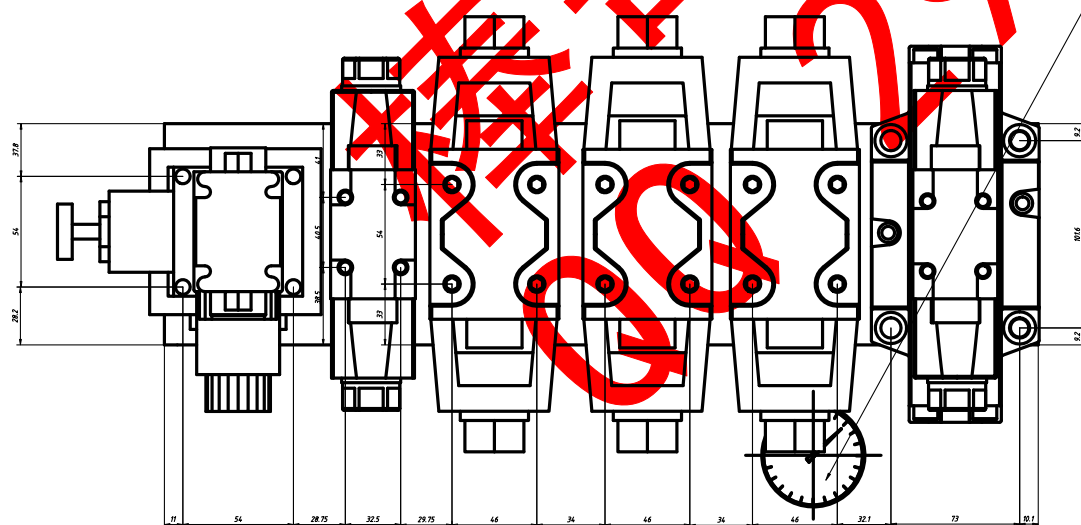
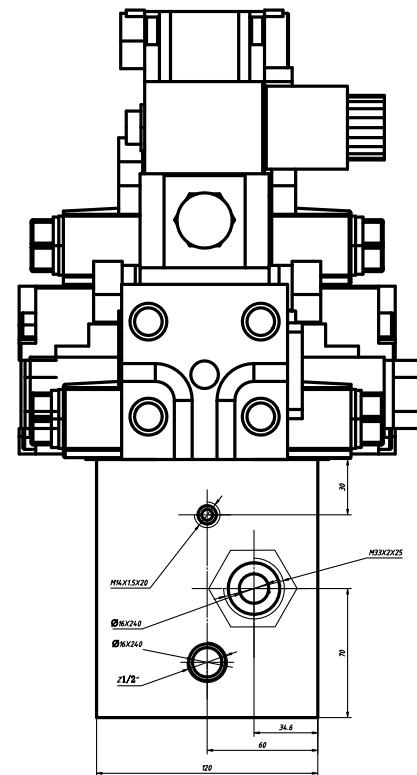
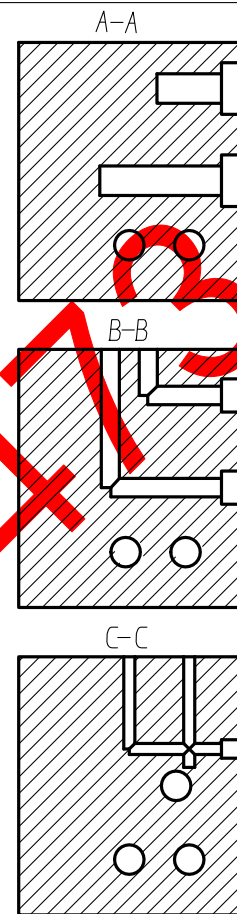
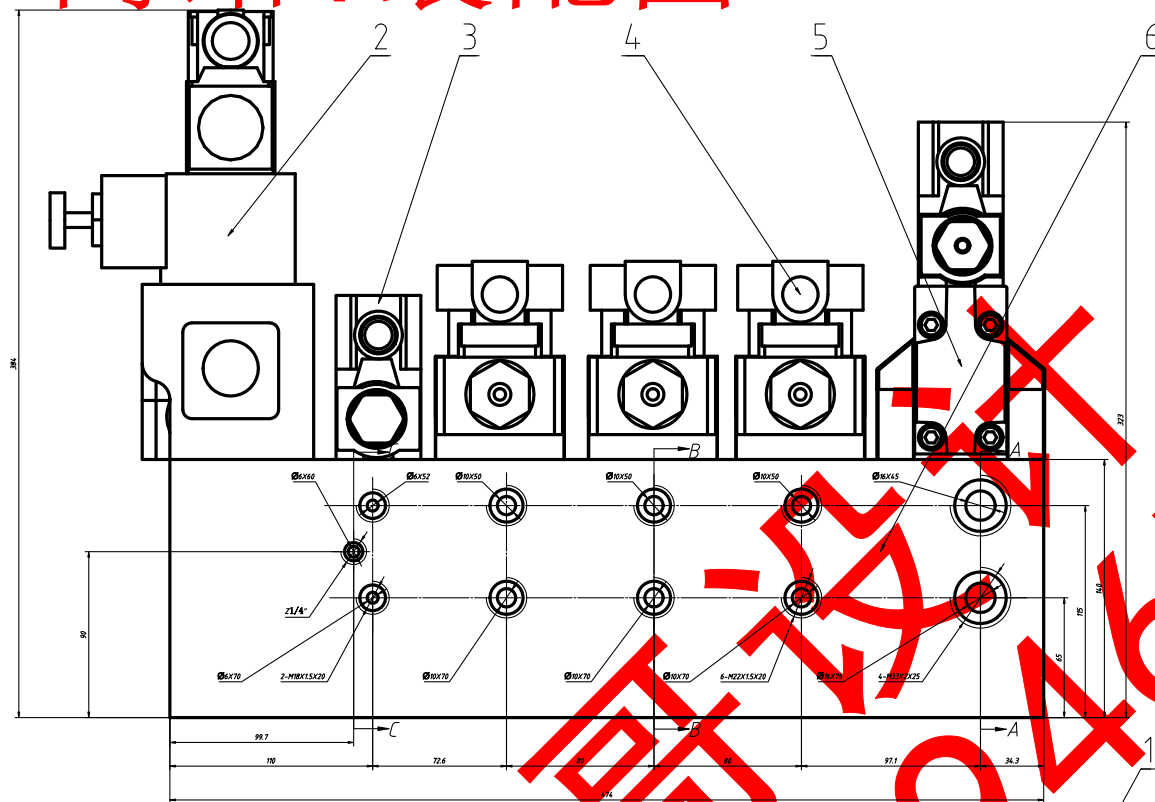


A0-阀站1 装配图

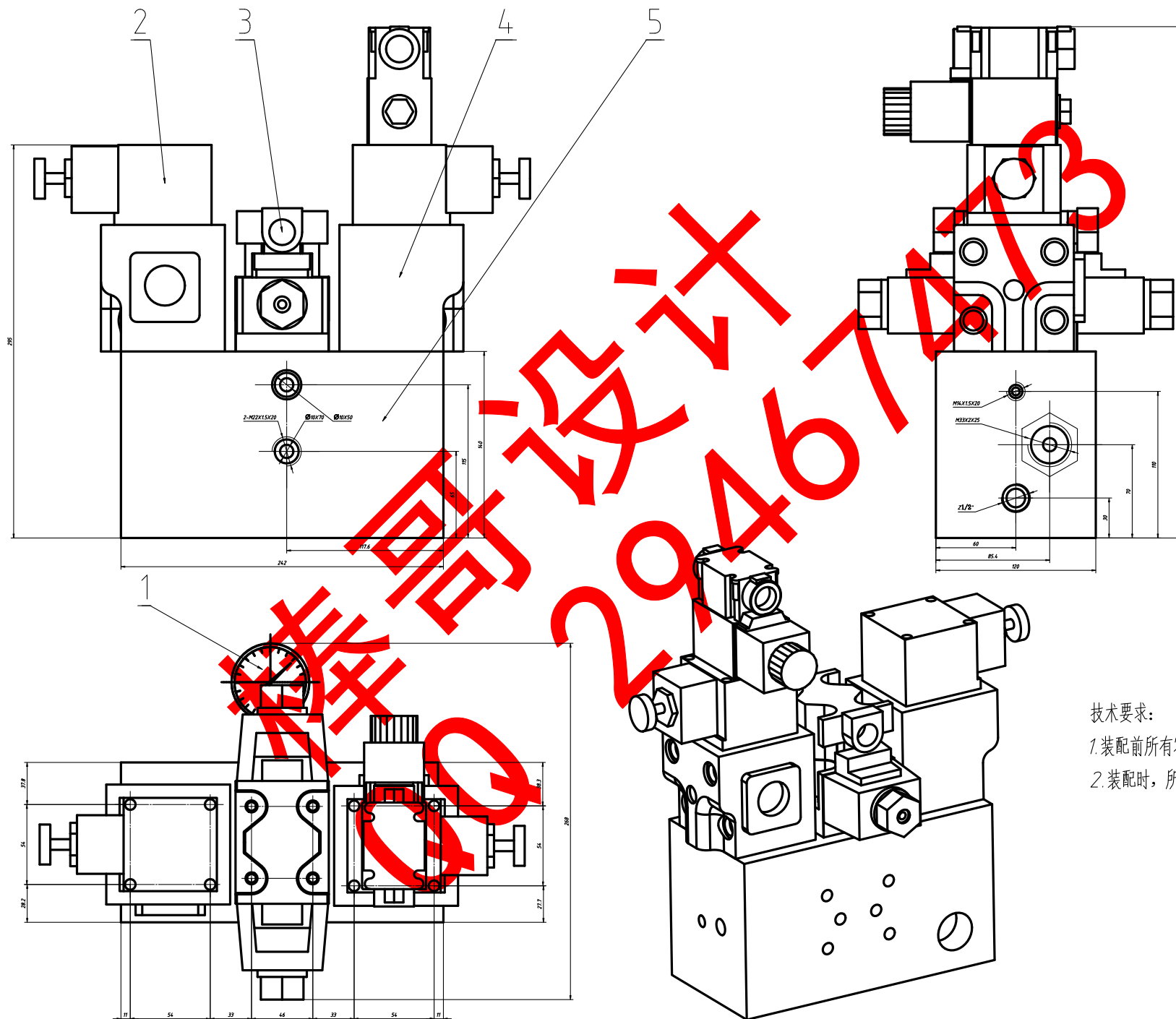


技术要求:

1. 装配前所有零件进行清洗, 箱体内部涂耐油漆。
2. 装配时, 所有液压元件不准出现漏油。

6	4.7X120X16.0MM	油嘴	1		自配
5	DSG-02-3C4-DC24	电磁阀线圈	1		油研进口
4	DSG-02-3C4-DC24	电磁阀线圈	3		油研进口
3	DSG-02-3C4-DC24	电磁阀线圈	1		油研进口
2	BST-03	电磁阀密封线圈	1		油研进口
1	YZ-60	压力表	1		国产
序号	代号	名称	数量	材料	备注
编制	审核	设计	日期	比例	1:1
制图	工艺	材料	数量	备注	0923074

A0-阀站2装配图

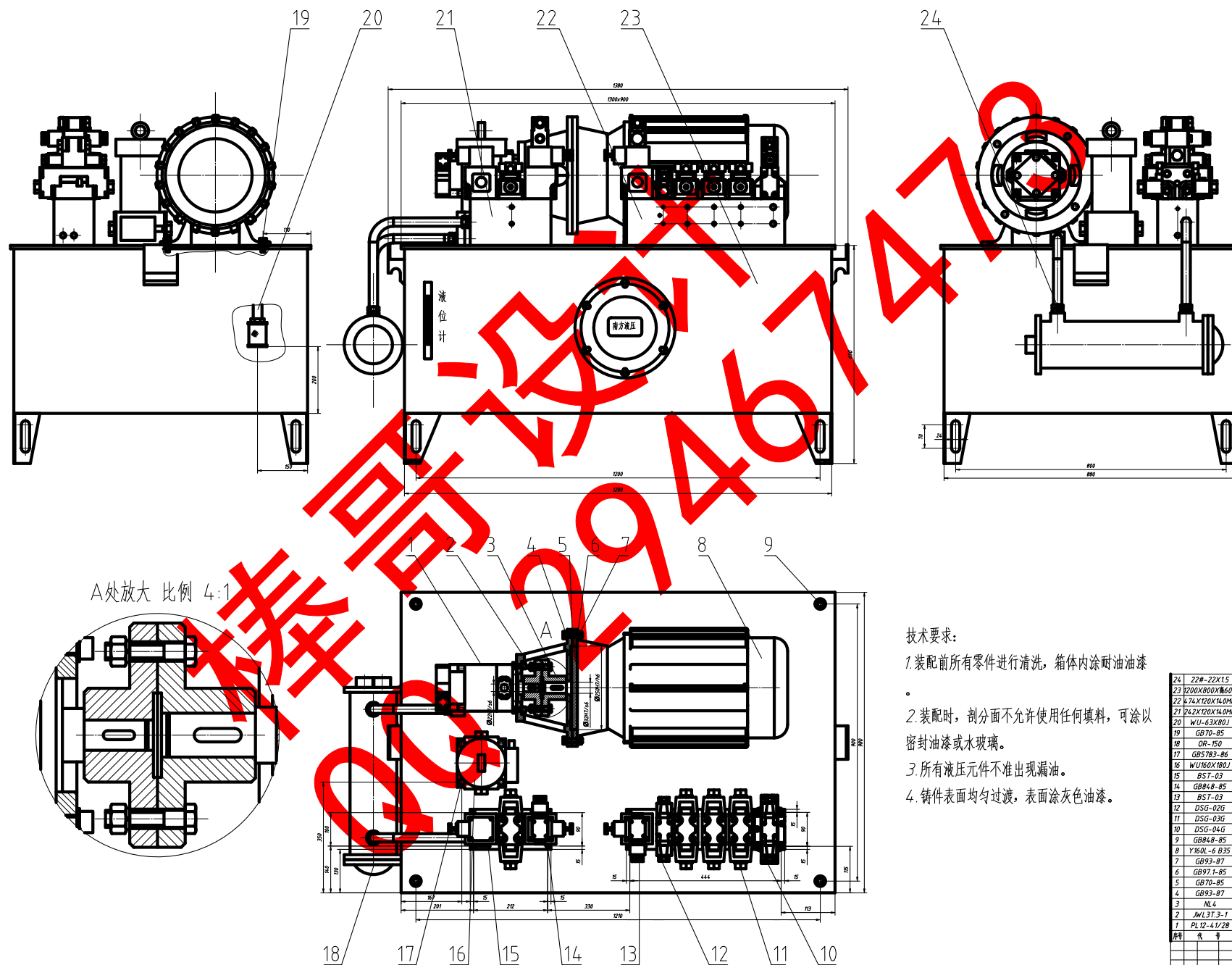


技术要求:

1. 装配前所有零件进行清洗，箱体内涂耐油油漆。
2. 装配时，所有液压元件不准出现漏油。

[illegible]

A0-液压站装配图



技术要求:

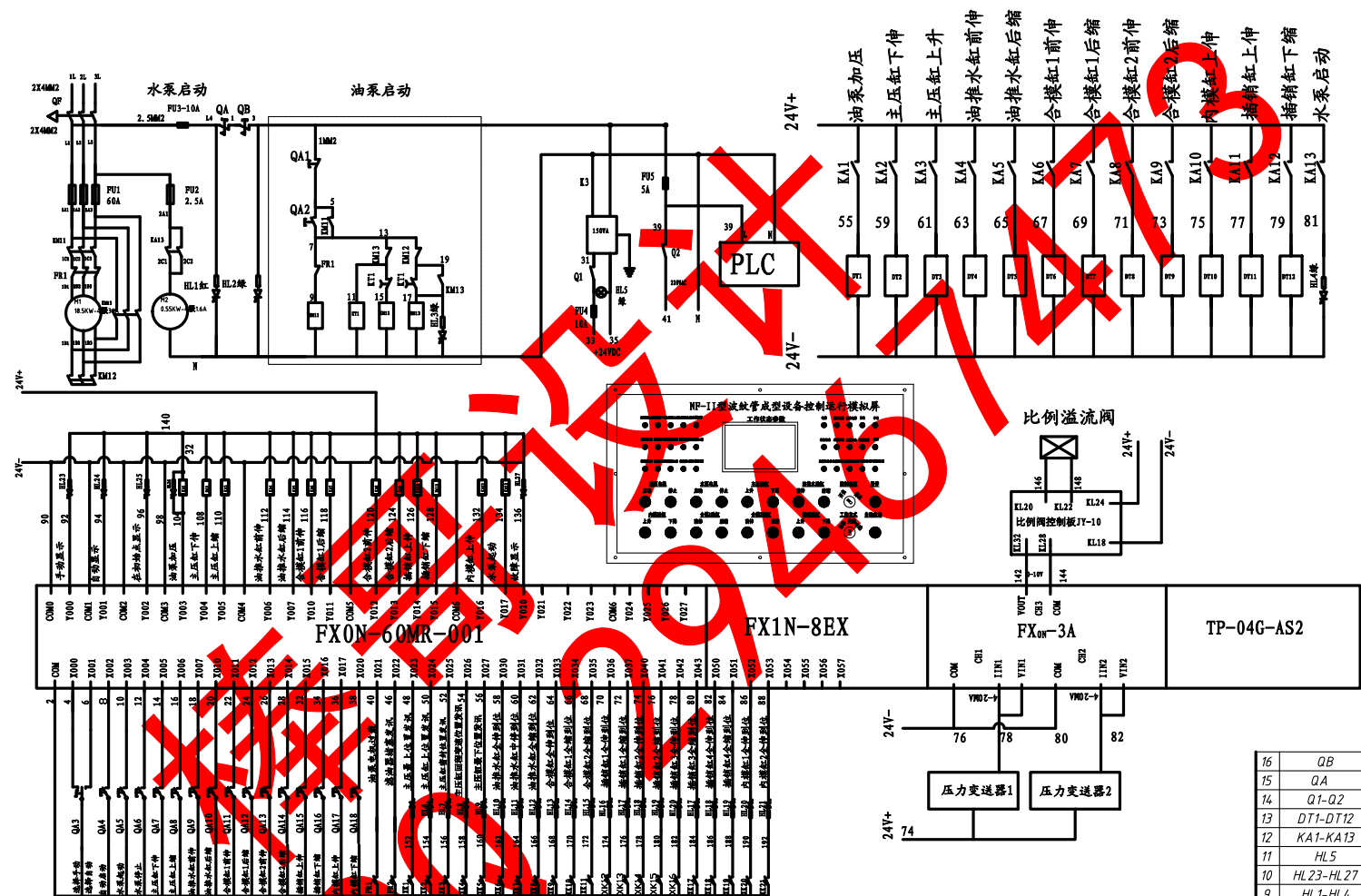
1. 装配前所有零件进行清洗, 箱体内部耐油漆。
2. 装配时, 剖分面不允许使用任何填料, 可涂以密封油漆或水玻璃。
3. 所有液压元件不准出现漏油。
4. 铸件表面均匀过滤, 表面涂灰色油漆。

[illegible]

其余: $\nabla \nabla$ 6.3



A1-电气原理图



16	QB	紧停开关	1		LY3-11J
15	QA	铜爬开关	2		LY3-11X/
14	Q1-Q2	断路器	2		DZ10-100
13	DT1-DT12	电磁铁	12		MZF-18YC
12	KA1-KA13	中间继电器	13		HHS4P-24V
11	HL5	指示灯	1		AD11
10	HL23-HL27	发光二极管	5		KR-E51
9	HL1-HL4	发光二极管	4		KR-E51
8	KA1-KA13	中间继电器	13		HHS4P-24V
7	M1-M2	电动机	2		Y系列三相异步
6	FR1-FR2	热继电器	2		CDR1-45
5	QA1-QA18	紧开按钮	18		LY3-11X/
4	FU1-FU5	熔断器	5		RT18
3	FR1	热继电器	1		T25
2	KM11-KM13	接触器	3		BZ5-220V
1	QF	电源总开关	1		LY3-11X/
序号	代号	名称	数量	材料	备注

Technical drawing of a mechanical assembly, likely a mold or a testing fixture, showing multiple views and dimensions.

Views and Dimensions:

- Top View (A-A):** Shows the overall width of 170 and a central section width of 60. A detail view shows a hole with diameter $\varnothing 20H8/h8$ and a distance of 5.3 from the center.
- Front View:** Shows the main assembly with dimensions 196, 42, 814, 13, 7.6, 34, 150, and 281. A section line A-A is indicated.
- Side View:** Shows the profile of the assembly with a total height of 284 and a width of 47.
- Detail View (A-A):** Shows a cross-section of the assembly with dimensions 170, 85, and 170. A hole with diameter $\varnothing 20H7/h6$ is shown.
- Wave Pipe Detail:** Shows a detail of the wave pipe with dimensions 60, 47, 2MM(焊缝), R2, R3.5, and 284.
- Raw Material Detail:** Shows a detail of the raw material with dimensions 47 and 414.

Parts List:

序号	代号	名称
7		圆柱销
6		链条
5		模片
4		顶板
3		导柱
2		底板
1		顶杆

Revision Table:

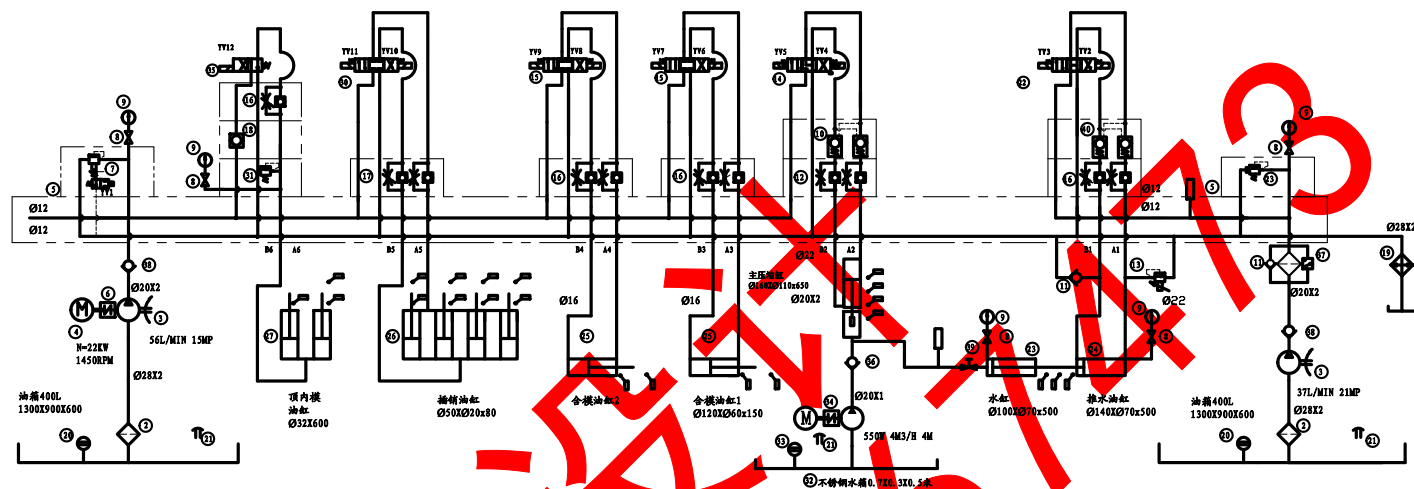
标记	外数	分区	更改文件号	签名	年月日
设计	王敏光	2013.4.11	标准化		

Stage Mark:

阶段标记

7				圆柱销	68	45刚	
6				链条	34	普通灰铸铁	
5				模片	32	HT250	
4				顶板	1	HT250	
3				导柱	4	Cr13MOV	
2				底板	1	HT250	
1				顶杆	2	Cr13MOV	
序号	代 号			名 称	数量	材 料	备 注
							太湖学院
标记	外数	分 区	更改文件号	签 名	年 月 日	模具总装图	
设 计	王敏龙	2013.4.11	标准化				
审 核							0923074
工 艺			批 准		共 1 张 第 1 张		

A2-液压原理图



35	DSG-03G-B2-DC24	电磁换向阀	1		油研进口	14	DSG-04G-3C4-DC24	电磁换向阀	1		油研进口
34	HRS5/9-3P 80L/MIN 280W	屏蔽泵	1		国产	13	EBG-03-C 15MP	比例溢流阀	1		
33	LS5"	液位计	1			12	MSW-04-X-10Y 16通径	叠加式单向节流阀	1		油研进口
32	1200X800X高600 400L	油箱	1		自制	11	CV-03G	单向阀	1		
31	MRV-03-B-30 6MP	叠加式溢流阀	1			10	MPW-04-X-10Y 16通径	叠加式液控单向阀	2		油研进口
30	DSG-02G-3C2-A220	电磁换向阀	1		油研进口	9	YZ-60 25MP	压力表	4		国产
29		顶?模用油缸	2		自制	8	KF-1(M14X1.5)	压力表开关	4		国产
28		插销用油缸	4		自制	7	BSG-03G-D2 16MP 100L/MIN	电磁溢流阀	1		油研进口
27		合模油缸	2		自制	6	NL4	联轴器	1		38X10-25.4X6.35国产
26		油推水油缸	1		自制	5	220X190X34.0MM	油路块	1		自制
25		不锈钢水缸	1		自制	4	Y180L-4 B35	电动机	1		22KW 1450RPM
24		主压油缸	1		自制	3	PL12-41/28	中压叶片泵	1		55+4 L/MIN 21MP
23	RV-03G-3 25MP 60L/MIN	溢流阀	1			2	WU160X180J	滤油器	1		国产
22	DSG-03G-3C3-DC24	电磁换向阀	1		油研进口	1	1200X800X高600	油箱	1		自制 400L
21	QUQ2	空气滤清器	1		国产	序号	代 号	名 称	数 量	材 料	备 注
20	LS7"	液位计	1								
19	OR-150	冷却器	1								太湖学院
18	MCV-03-P	叠加式单向阀	1								液压原理图
17	MSW-02-X-30 6通径	叠加式单向节流阀	1			标记	处数	分 区	更改文件号	签 名	年 月 日
16	MSW-03-X-30 10通径	叠加式单向节流阀	4			设计	王敏龙	2013.5.10	标准化		阶 段 标 记
15	DSG-03G-3C2-A220	电磁换向阀	2		油研进口	审核					重 量
						工艺					比 例
											共 1 张
											第 1 张
											0923074

40	MPW-03-X-10Y 10通径	叠加式液控单向阀	1		油研进口
39	KHB-20	高压球阀	1		国产
38	A-Ha20L	单向阀	2		国产
37	ZU-H63X10-CDLP	精密滤油器	1		国产
36	H13 32MPa, OM=20	单向阀	1		国产
序号	代 号	名 称	数 量	材 料	备 注

0923074